

進む郊外開発

この10年間で、大型小売店は郊外の幹線道路沿いに立地が進んでいます。

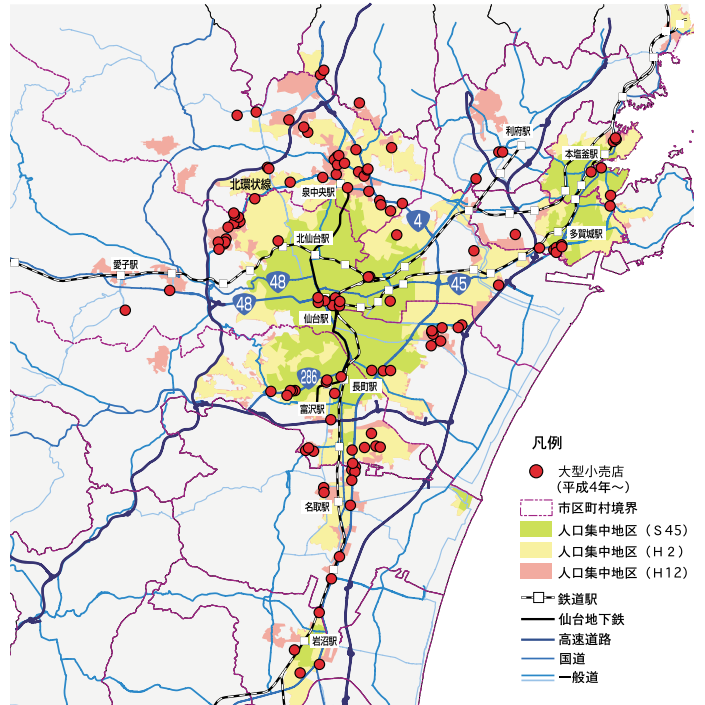


図 この10年間の大型小売店の立地状況

出典 全国大型小売店総覧

この10年間で、仙台中心部にあった学校の郊外移転や郊外での高校・大学キャンパスの新設など、高等教育機関においても郊外化が進行しています。

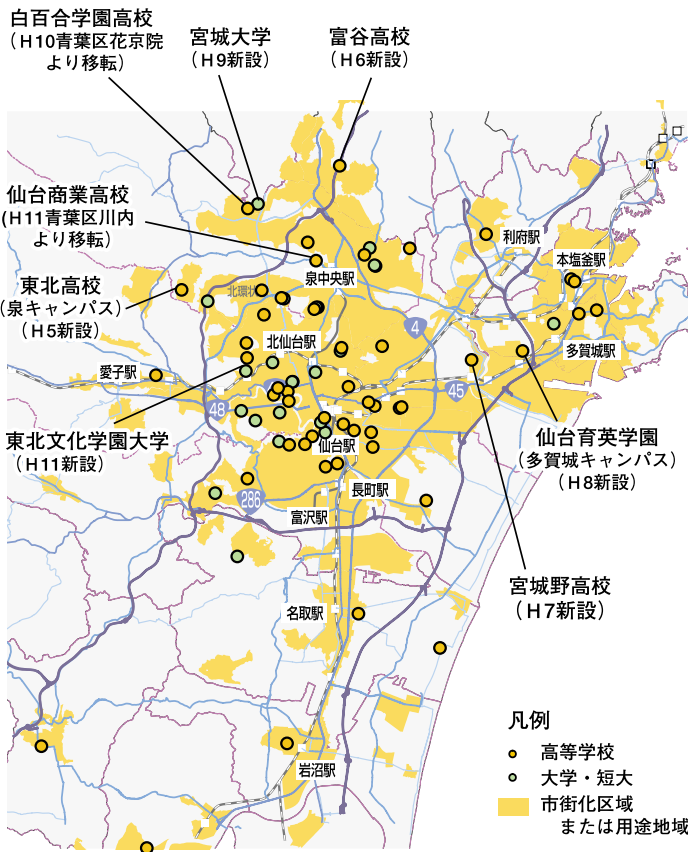


図 高等教育機関の分布と近年移転・新設した学校

出典 宮城県学校統計要覧

現在分譲、造成中の住宅市街地開発は仙台都心から10km前後の距離帯で同心円的な広がりで展開されています。

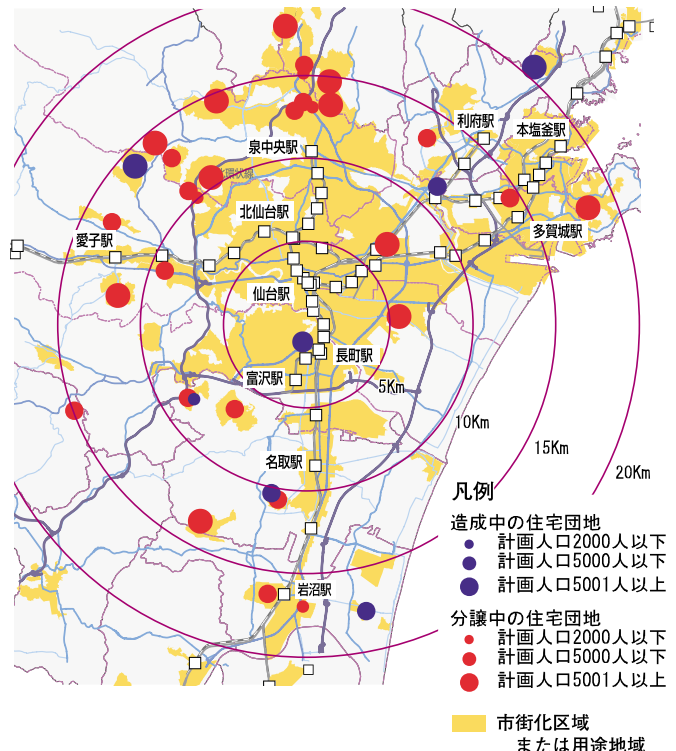


図 現在分譲、造成中の大規模住宅団地

出典 第3回仙台都市圏物資源流動調査