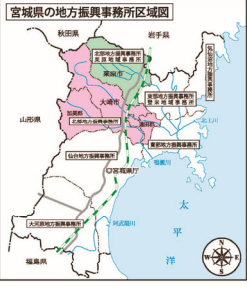
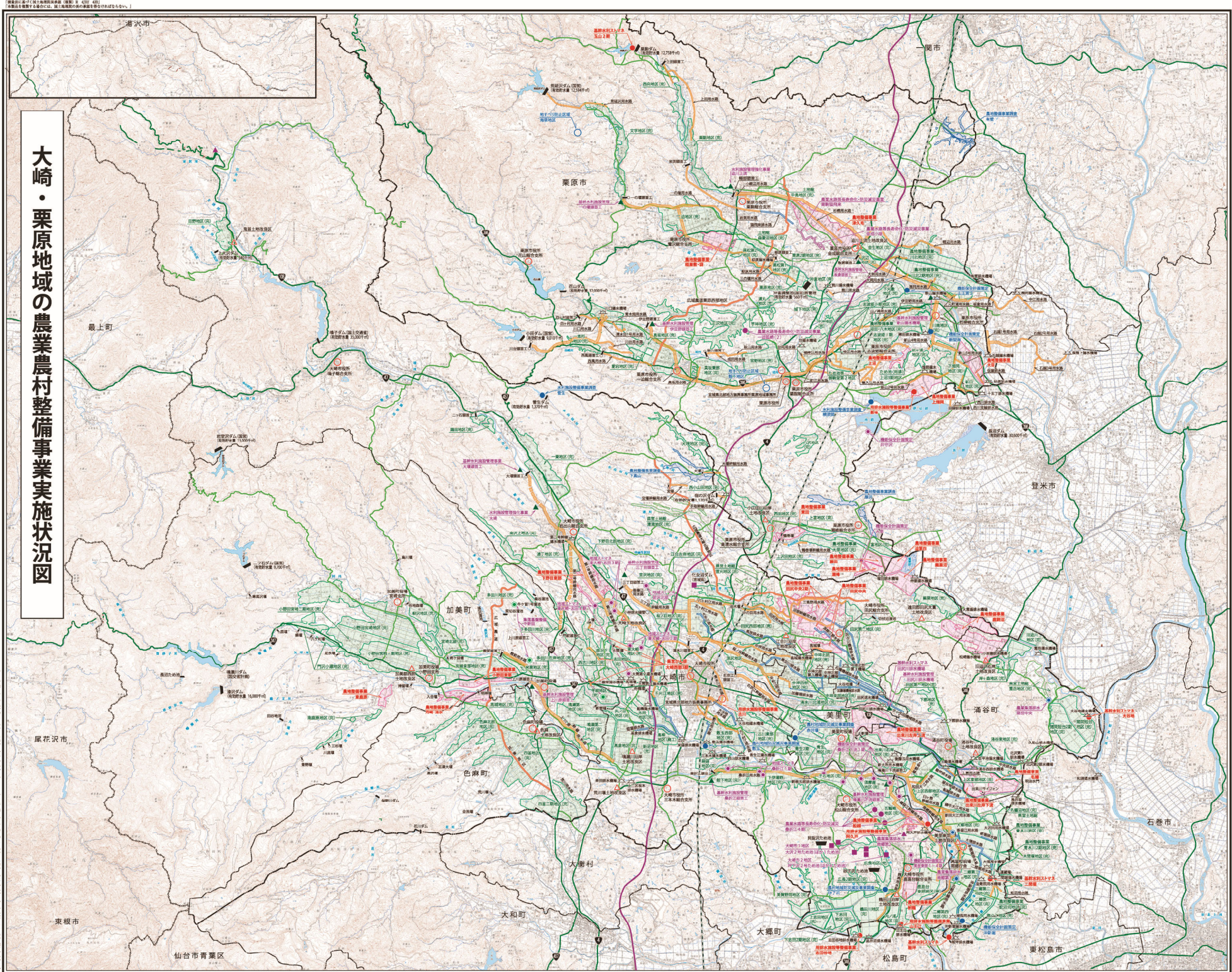


大崎・栗原地域の農業農村整備事業実施状況図



管内市町の概要

市町名	面積 (km ²)	人口 (人)	世帯数 (世帯)	農業従事人口 (人)	1次産業	2次産業	3次産業
大崎市	796.81	127,330	48,893	63,564	5,044	18,644	39,482
色麻町	109.28	6,696	1,965	3,328	658	1,167	1,656
加美町	460.67	21,943	7,641	11,911	1,683	4,149	6,064
涌井町	82.16	15,388	5,452	7,235	1,084	2,392	4,207
美里町	74.99	23,994	8,565	11,249	1,159	3,050	7,130
栗原市	804.97	64,637	22,697	32,223	4,589	8,597	17,844
計	2,328.86	259,990	95,213	139,710	14,217	37,999	75,943

備考 国勢、人口、世帯数、農業従事人口
 令和2年国勢調査（総務省統計局）

凡例

- 国営かんがい排水事業
 - 県営かんがい排水事業
 - 県営事業実施中地区
 - 農地整備完了地区
 - 土地改良総合整備事業
 - 中山間地域総合整備事業
 - 調査地区
 - 農道整備事業
 - 農村総合整備事業
 - 農業集落排水事業
 - 地域ストマテ
 - 農業水路等長寿命化・防災減災事業
 - 農地耕作条件改善事業
 - 防災重点農業用ため池緊急整備事業
 - 農業水利施設危機管理対策事業
 - 施設管理事業
 - ダム・ため池
 - 堰
 - 機場
 - 1・2級河川区間
 - 国道
 - 県道
- 各名称の詳称は、
 緑：緑道事業 赤：農道事業 青：農道調査地区
 緑：防災事業 赤：防災事業 青：防災事業地区
 ○：中河川、野見川、塩巻川 △：土地改良区



宮城県北部地方振興事務所・宮城県北部地方振興事務所栗原地域事務所