

令和5年度宮城県水防計画書（案）変更の概要

資料 1

1 知事が指定する水防警報河川・水位周知河川の追加（P 155、P 162）

水害時の情報提供に関して、令和4年度までに洪水予報河川3河川、水位周知河川37河川の指定を行い、特別警戒水位等を設定し、市町村の避難判断のための河川情報として河川管理者から市町村長へ直接電話等で伝える仕組み（ホットライン）を構築した上で、運用しているところである。

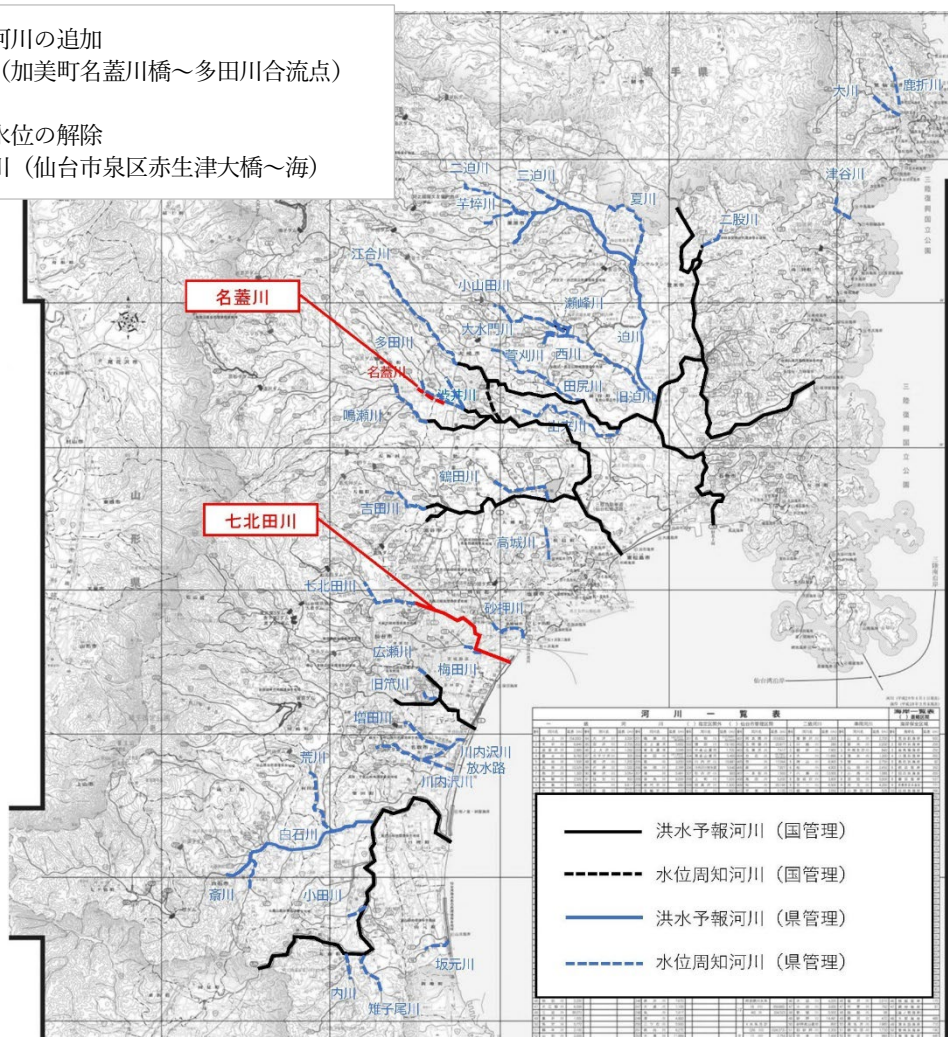
今般、市町村から要望のあった1河川について、水防警報河川・水位周知河川として新規追加を行うもの。

（1）一級河川鳴瀬川水系名蓋川（新規追加）

基準地点	水防団待機水位 (m)	氾濫注意水位 (m)	避難判断水位 (m)	氾濫危険水位 (m)	備考
矢目	1.60	1.80	2.00	2.20	大崎市、加美町

水位周知河川の追加
名蓋川（加美町名蓋川橋～多田川合流点）

暫定基準水位の解除
七北田川（仙台市泉区赤生津大橋～海）

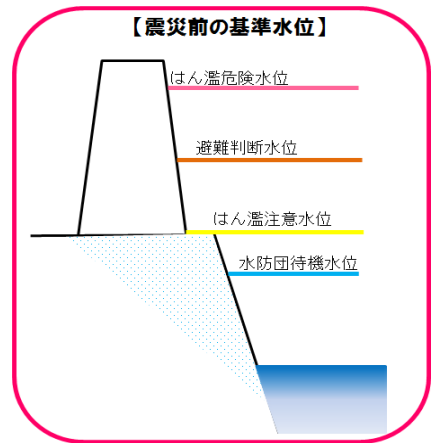
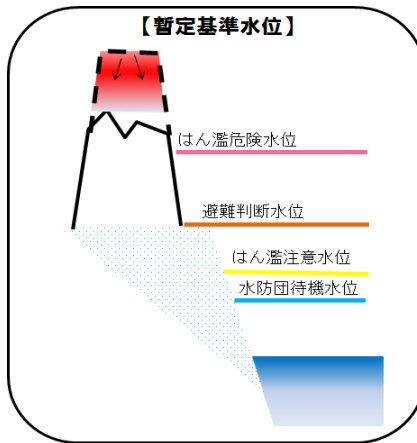
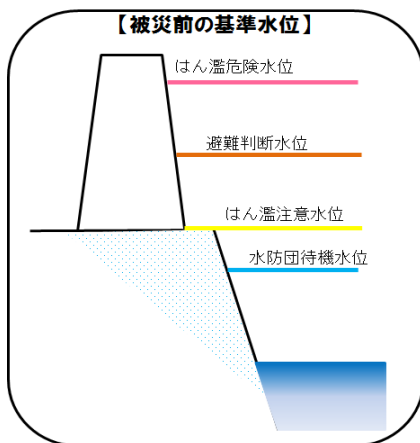


2 七北田川（知事指定の洪水予報河川）における暫定基準水位の解除（P140）

平成23年3月11日に発生した東日本大震災により、県内河川の堤防等が欠壊やクラックなど大きな被害を受けた。そのため、平成23年4月21日から河川管理施設が復旧するまでの間、河川の水位周知の基準となる河川水位について、暫定的に引き下げて運用を行ってきたもの。（平成23年6月1日一部改定）

現在、七北田川は、震災の災害復旧工事は既に完了しており、これまでの出水期の結果、状況は震災前と変わらないことが確認できたため、暫定水位を解除するもの。

種別	河川名	基準地点	水防団待機水位 (m)	氾濫注意水位 (m)	避難判断水位 (m)	氾濫危険水位 (m)	備考
洪水予報河川	七北田川	市名坂	2.85	3.35	4.00	4.30	上段：暫定水位 下段：基準水位
			↓ 3.35	↓ 4.00	↓ 4.30	↓ 4.50	



◆堤防が被災（沈下・亀裂等）
◆出水に対し早めの警戒が必要

基準水位を一律引き下げ

◆災害復旧事業の完了
（震災前の堤防機能確保）

暫定基準の解除

【基準水位の種類】

- はん濫危険水位：浸水被害の恐れのある水位。避難指示の目安。
- 避難判断水位：はん濫危険水位から、避難に必要な時間を差し引いた水位。高齢者等避難の目安。
- はん濫注意水位：水防団出動の目安。また、出水時の河川管理巡視出動の目安。
- 水防団待機水位：水防団や河川管理巡視を準備する目安。

3 洪水浸水想定区域指定の追加（P 175～178）

洪水浸水想定区域とは、氾濫域に住宅等の防護対象のある河川について、想定最大規模降雨により河川が氾濫した場合に浸水が想定される区域を指定するものであり、指定により、市町村による洪水ハザードマップ作成などの対策が促進され、さらなる避難体勢の強化が図られることとなる。

別表のとおり、これまで指定していた112河川に加え、新たに28河川を指定することから、計画書に記載するもの。

県管理河川325河川のうち、指定を予定している河川は、氾濫域に住宅等の防護対象施設のある282河川であり、今回の指定により累計で140河川となる。残りの142河川についても、今後順次指定を行い、令和7年度末までに対象となる全ての河川を指定することとしている。

4 その他

- 重要水防箇所の見直し（P 16～70）
- 水防団員の数（P 83）
- 気象予報・警報の基準等の改正（P 118～124） など

(別表)

洪水浸水想定区域の指定状況

(令和5年5月末時点)

洪水予報河川				水位周知河川				その他河川					
一級河川		二級河川		一級河川		二級河川		一級河川		二級河川			
2河川		1河川		28河川		8河川		85河川		17河川			
3河川				36河川				102河川					
水系	河川名	水系	河川名	水系	河川名	水系	河川名	水系	河川名	水系	河川名		
阿武隈川	白石川	七北田川	七北田川	阿武隈川	齋川	七北田川	七北田川	阿武隈川	尾袋川	北上川	南沢川	高城川	鶴田川
北上川	迫川			阿武隈川	荒川	七北田川	梅田川	阿武隈川	高倉川	北上川	石貝川	津谷川	馬籠川
				阿武隈川	小田川	砂押川	砂押川	阿武隈川	雑魚橋川	北上川	黄牛川	定川	定川
				阿武隈川	雉子尾川	高城川	高城川	阿武隈川	半田川	北上川	寺川	高城川	新堀川
				阿武隈川	内川	大川	大川	阿武隈川	新桜井川	北上川	伊貝川	高城川	小迫川
				名取川	増田川	鹿折川	鹿折川	阿武隈川	内町堀川	北上川	北沢川	高城川	大迫川
				名取川	広瀬川	津谷川	津谷川	阿武隈川	桜井川	北上川	富士川	高城川	深谷川
				名取川	旧笹川	坂元川	坂元川	阿武隈川	大谷川	北上川	真野川	高城川	広長川
				名取川	川内沢川放水路			阿武隈川	谷津川	北上川	八津川	面瀬川	面瀬川
				鳴瀬川	鳴瀬川			阿武隈川	塩川	北上川	高木川	伊里前川	伊里前川
				鳴瀬川	多田川			阿武隈川	沢の内川	北上川	日向川	新井田川	新井田川
				鳴瀬川	洪井川			阿武隈川	五福谷川	北上川	日影川	八幡川	八幡川
				鳴瀬川	吉田川			阿武隈川	新川	北上川	内の原川	水尻川	水尻川
				鳴瀬川	名蓋川			阿武隈川	森の川	北上川	水沼川	折立川	折立川
				北上川	江合川			阿武隈川	平家川	北上川	荒川	折立川	西戸川
				北上川	田尻川			阿武隈川	大太郎川	北上川	落堀川	水戸辺川	水戸辺川
				北上川	二迫川			阿武隈川	尻捨川	北上川	三間堀川	七北田川	藤川
				北上川	三迫川			阿武隈川	天津沢川	北上川	熊谷川		
				北上川	芋塚川			阿武隈川	高田川	北上川	照越川		
				北上川	夏川			阿武隈川	新川	北上川	大関川		
				北上川	旧迫川			阿武隈川	伊手川	北上川	恩田川		
				北上川	小山田川			名取川	川内沢川	北上川	斥候川		
				北上川	瀬峰川			名取川	支倉川	北上川	羽沢川		
				北上川	萱刈川			名取川	坪沼川	北上川	皿貝川		
				北上川	大水門川			名取川	沢戸川	北上川	中島川		
				北上川	西川			名取川	後田川	北上川	馬鞍川		
				北上川	二股川			名取川	笹川	北上川	西沢川		
				北上川	出来川			名取川	木流堀川	北上川	大沢川		
								鳴瀬川	鞍坪川	北上川	追波沢川		
								鳴瀬川	沖新堀川	北上川	大江堀川		
								鳴瀬川	身洗川	北上川	美女川		
								鳴瀬川	苗代沢川	北上川	八ヶ村江川		
								鳴瀬川	五輪沢川	北上川	新八ヶ村江川		
								鳴瀬川	小西川	北上川	追波川		
								鳴瀬川	立堀川	北上川	新寺川		
								鳴瀬川	長堀川	北上川	古川		
								鳴瀬川	大江川	北上川	綱木川		
								鳴瀬川	河童川	北上川	熊川		
								鳴瀬川	鈴根五郎川	北上川	大森川		
										北上川	竹の迫川		
										北上川	赤柴川		
										北上川	挟川		
										北上川	加茂川		
										北上川	鳥沢川		
										北上川	綱木沢川		
										北上川	鱒淵川		

注) 七北田川は、下流が洪水予報河川、上流が水位周知河川に指定されている。