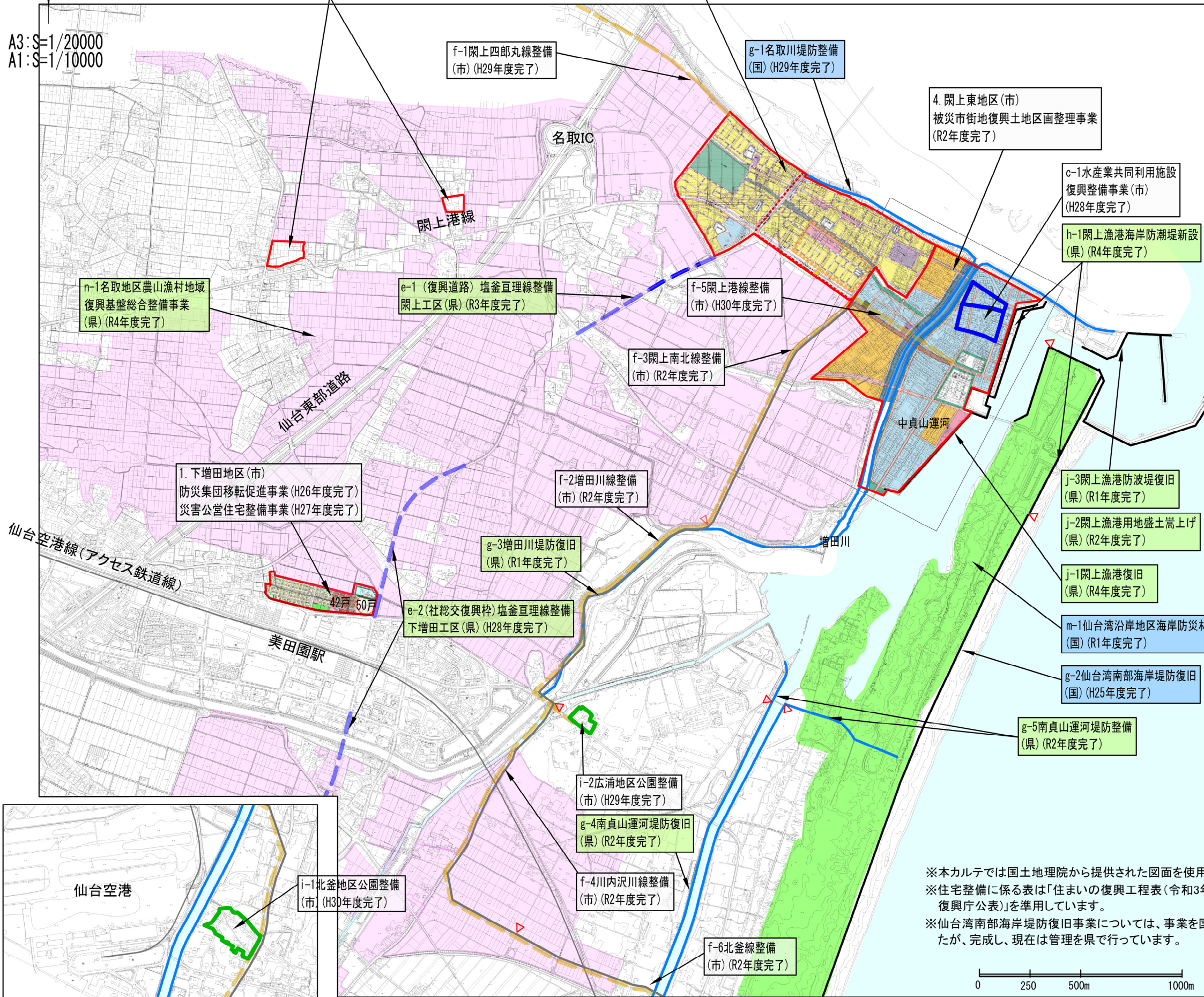
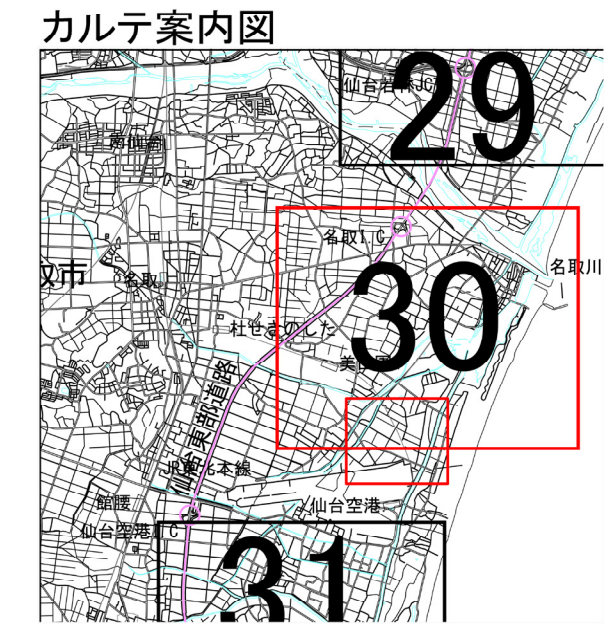


A3:S=1/20000
A1:S=1/10000



連番	事業名	事業概要
1	下増田地区 防災集団移転促進事業	借地・分譲宅地数：70戸分 災害公営住宅整備事業 整備戸数：50戸（集合） 整備戸数：42戸（戸建）
2	閉上地区 被災市街地復興土地区画整理事業	整備宅地数：265戸分 災害公営住宅整備事業 463戸（集合・戸建）
2	閉上地区 防災集団移転促進事業	借地・分譲宅地数：43戸
3	閉上地区 災害公営住宅整備事業（土地区画整理区域外）	整備戸数：100戸 （集合・戸建）

事業名	連絡先
仙台湾沿岸地区 海岸防災林復旧	林野庁東北森林管理局 仙台森林管理署海岸防災林 復旧対策室
名取川堤防整備	国土交通省東北地方整備局 仙山河川国道事務所
仙台湾南部海岸堤防復旧	国土交通省東北地方整備局 仙山河川国道事務所
県道整備、河川堤防整備・復旧	仙台北土木事務所
農山漁村地域復興基盤 総合整備事業	仙台地方振興事務所農業農村整備部
防波堤復旧、閉上漁港 災害復旧	仙台地方振興事務所水産漁港部
市事業	名取市都市計画課 名取市北釜整備推進室 名取市土木課 名取市財政課



※本カルテでは国土地理院から提供された図面を使用しています。
 ※住宅整備に係る表は「住まいの復興工程表(令和3年3月末時点復興庁公表)」を準用しています。
 ※仙台湾南部海岸堤防復旧事業については、事業を国で実施しましたが、完成し、現在は管理を県で行っています。

