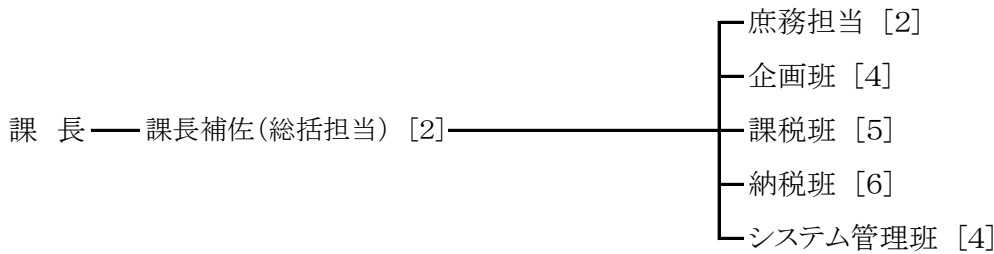


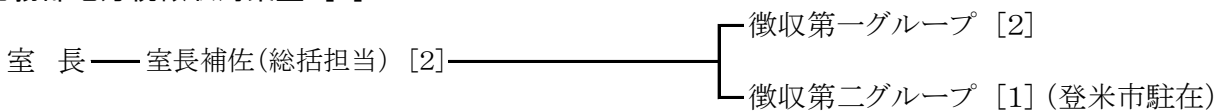
3 税務機構図

- 平成31年3月31日現在
- []内の数字は再任用職員以外の職員, ()内の数字は再任用職員の徴税吏員数(現員)
- 市町村からの派遣職員を除く。

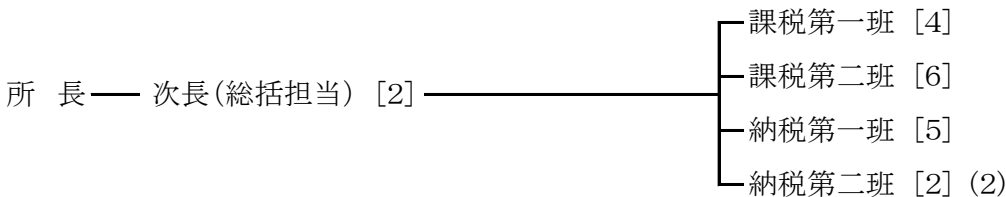
総務部税務課 [24]



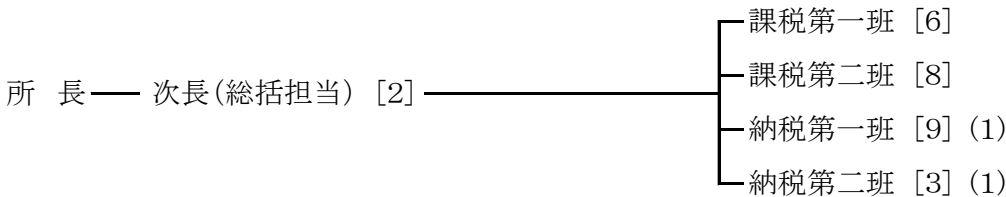
総務部地方税徴収対策室 [6]



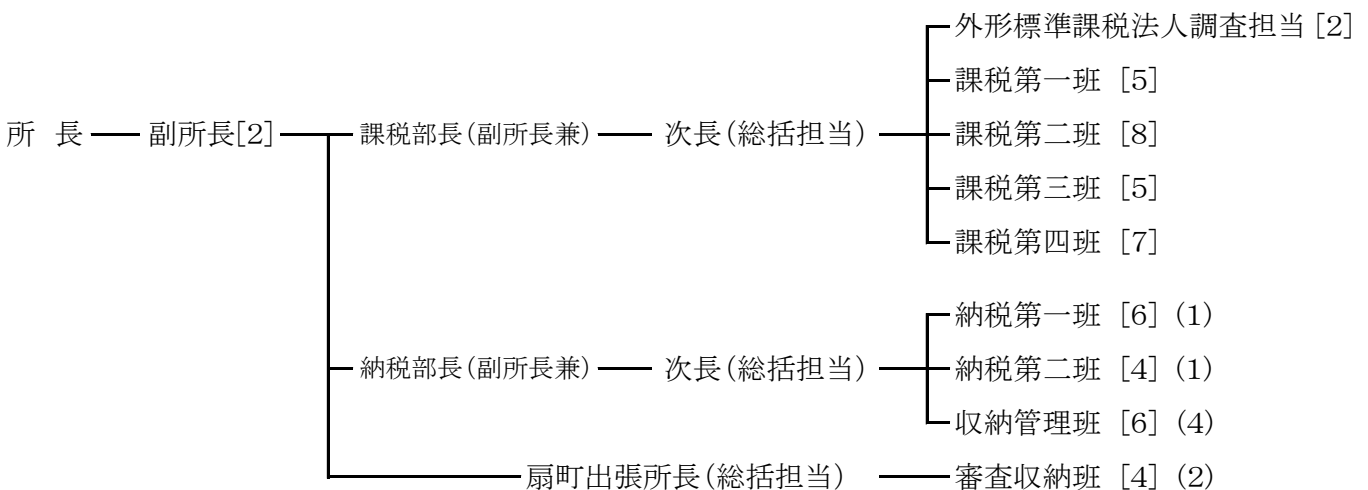
大河原県税事務所 [20] (2)



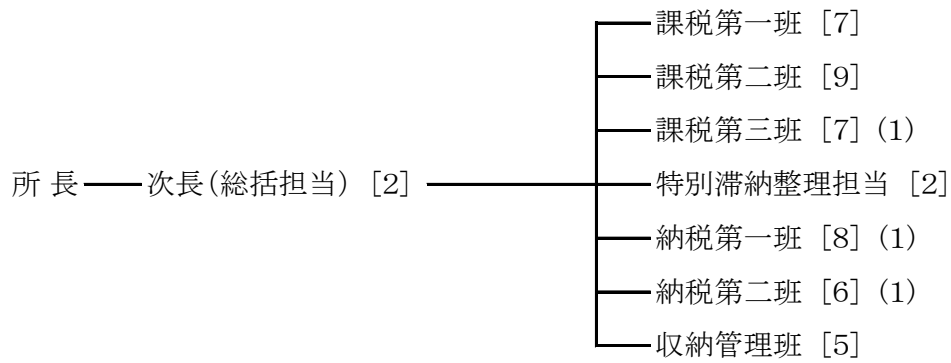
仙台南県税事務所 [29] (2)



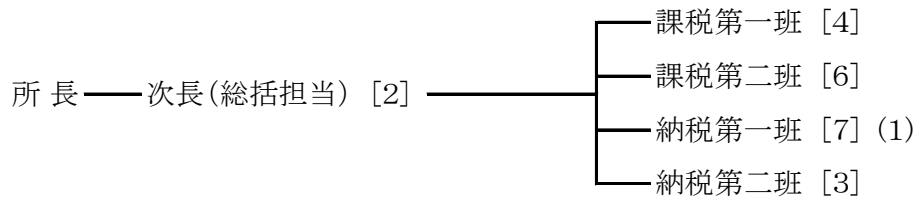
仙台中央県税事務所 [53] (6)



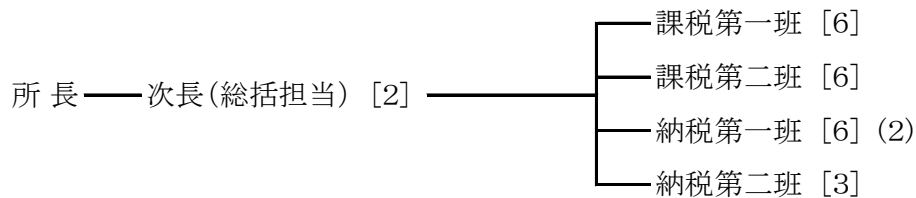
仙台北県税事務所 [47] (3)



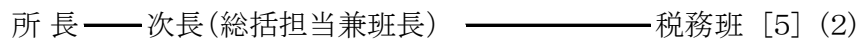
塩釜県税事務所 [23] (1)



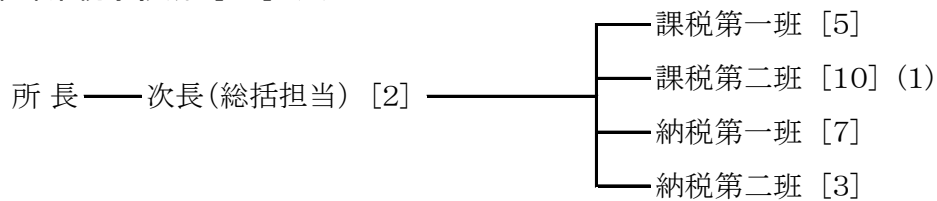
北部県税事務所 [24] (2)



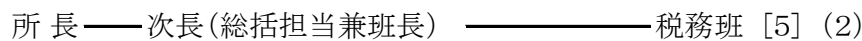
北部県税事務所栗原地域事務所 [7] (2)



東部県税事務所 [28] (1)



東部県税事務所登米地域事務所 [7] (2)



気仙沼県税事務所 [14] (1)

