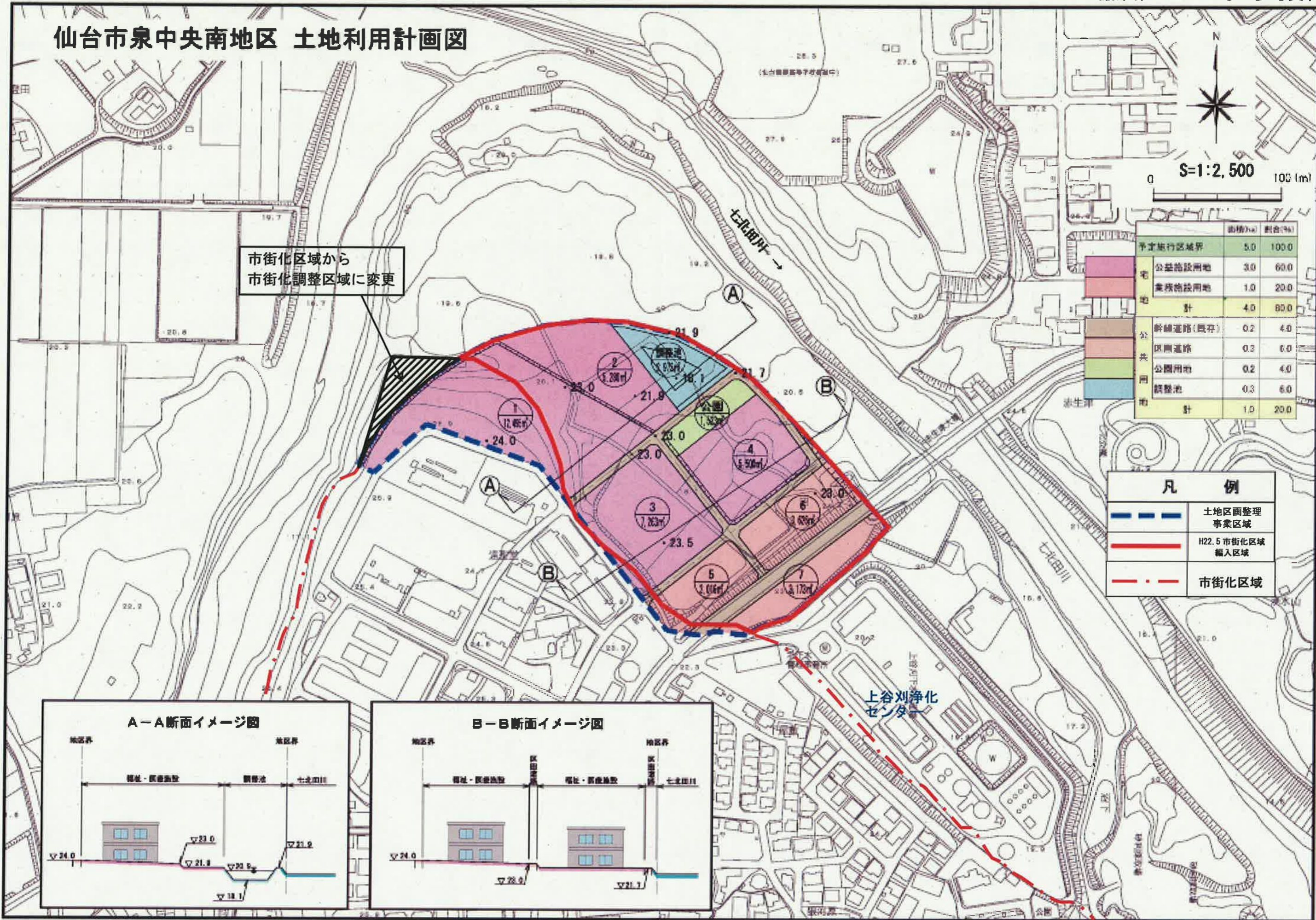


第155回宮城県都市計画審議会

参 考 資 料

○仙塩広域都市計画区域区分の変更について	1
○仙塩広域都市計画用途地域の変更について	3

仙台市泉中央南地区 土地利用計画図

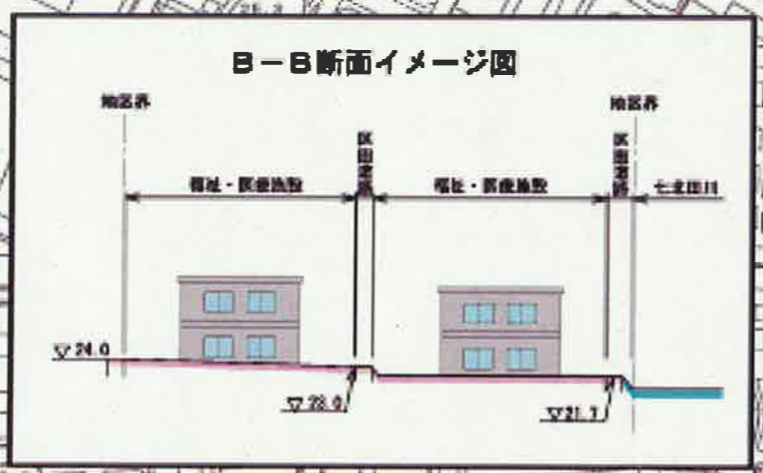
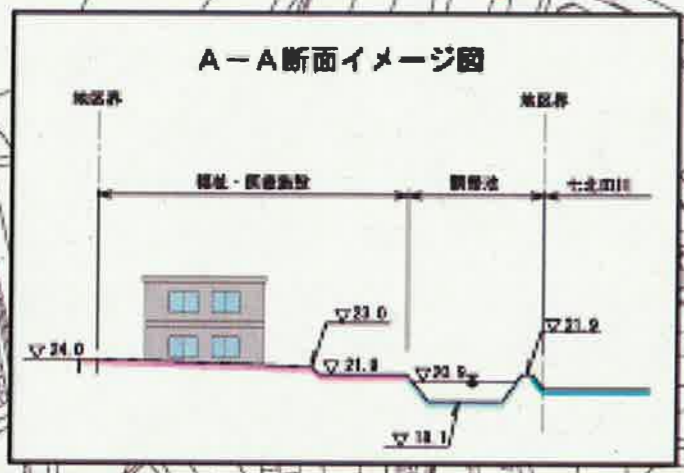


0 S=1:2,500 100 (m)

市街化区域から
市街化調整区域に変更

用途	面積(m ²)	割合(%)
予定施行区域界	5.0	100.0
公益施設用地	3.0	60.0
宅業務施設用地	1.0	20.0
計	4.0	80.0
幹線道路(既設)	0.2	4.0
区画道路	0.3	6.0
公園用地	0.2	4.0
調整池	0.3	6.0
計	1.0	20.0

凡 例	
	土地区画整理 事業区域
	H22.5 市街化区域 編入区域
	市街化区域



上谷刈浄化
センター

大衡村衡南地区 土地利用計画図

東北縦貫自動車道

市街化区域から
市街化調整区域に変更

記号	利用区分	面積 (ha)
—	当初面積	33.70h
—	変更後面積	30.30h
▨	増減面積	2.90h

土地利用別一覧表 全体

記号	利用区分	面積 (ha)	比率 (%)
—	都市計画区域	30.30	100.00
—	区分線		
■	工業用地	14.55	48.02
■	道路	1.82	6.00
■	調整地・その他	0.82	2.71
■	残置森林	8.90	29.44
■	造成緑地	4.13	13.83

土地利用別一覧表 (1)

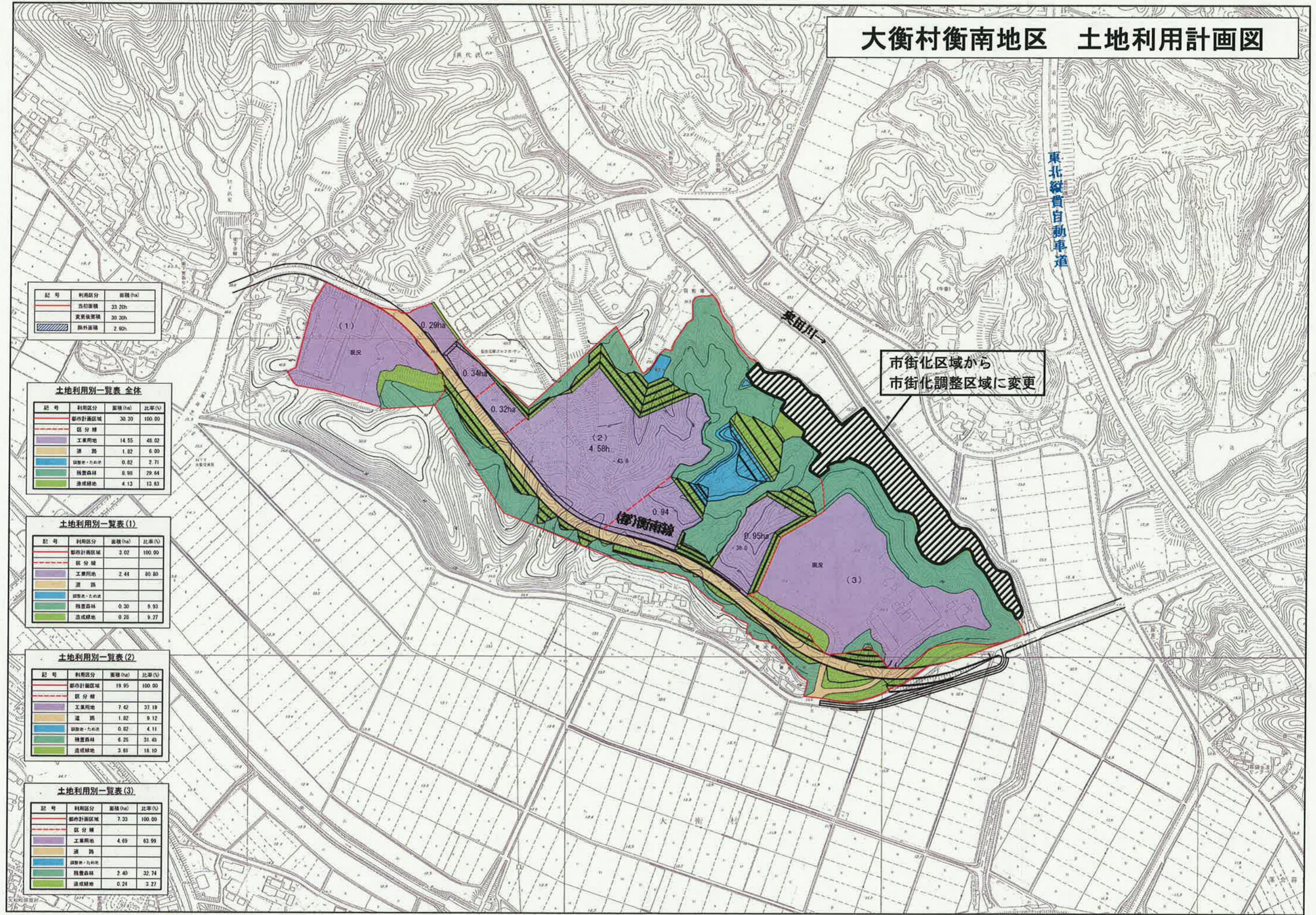
記号	利用区分	面積 (ha)	比率 (%)
—	都市計画区域	3.02	100.00
—	区分線		
■	工業用地	2.44	80.80
■	道路		
■	調整地・その他		
■	残置森林	0.30	9.93
■	造成緑地	0.28	9.27

土地利用別一覧表 (2)

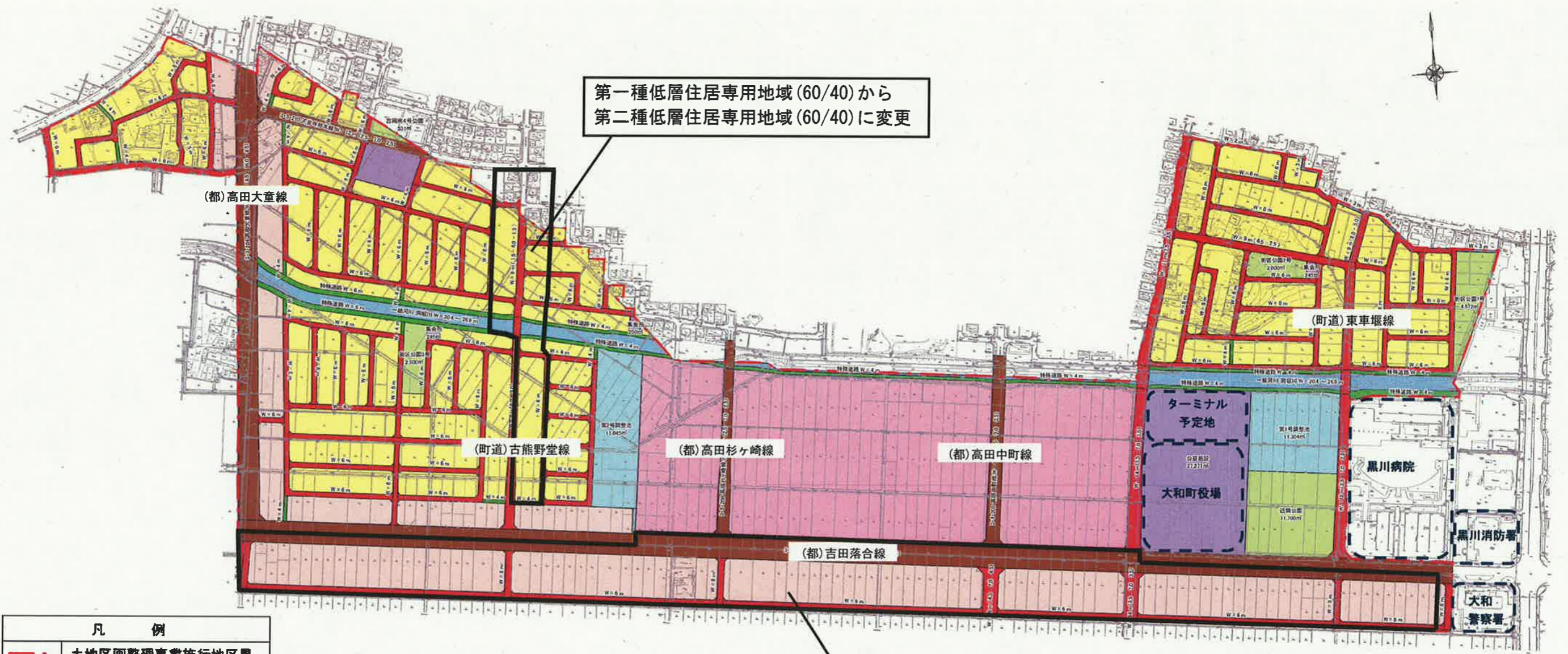
記号	利用区分	面積 (ha)	比率 (%)
—	都市計画区域	19.95	100.00
—	区分線		
■	工業用地	7.42	37.19
■	道路	1.82	9.12
■	調整地・その他	0.82	4.11
■	残置森林	6.25	31.48
■	造成緑地	3.81	18.10

土地利用別一覧表 (3)

記号	利用区分	面積 (ha)	比率 (%)
—	都市計画区域	7.33	100.00
—	区分線		
■	工業用地	4.69	63.99
■	道路		
■	調整地・その他		
■	残置森林	2.40	32.74
■	造成緑地	0.24	3.27



大和町吉岡南第二地区 土地利用計画図



凡 例	
	土地区画整理事業施行地区界
	都市計画道路
	区画道路
	特殊道路
	河川・水路
	公園・緑地
	調整池
	住宅地
	沿道サービス地
	商業地
	公益施設

第二種住居地域 (200/60) から 準住居地域 (200/60) に変更