

(平成30年12月12日訂正)

平成30年12月7日

仙台土木事務所

広瀬川河川管理業務に係る「共同受注を促すモデル業務」の発注について

震災復興後の建設投資額の大幅な縮小、就業者の高齢化と担い手不足の進行及び本格的な維持管理時代の到来並びに今後の大規模災害に備えるため、改正品確法第20条に基づき、複数年契約、包括発注、共同受注を促す地域維持型契約方式の試行を段階的に拡大するもの。

1 共同受注を促すモデル業務の条件

- (1) 地域維持型JVや協同組合、協業組合が入札に参加可能な維持管理業務とする。
- (2) 発注方式は、公募型プロポーザル方式とし、単体・地域維持型JV・協同組合・協業組合のいずれの者も入札に参加できる混合型とする。
- (3) 地域維持型JVや協同組合、協業組合が入札に参加した場合は、当該構成員は単体での入札参加や他の地域維持型JV・協同組合・協業組合の構成員となることはできない。
- (4) 入札参加資格条件は、土木一式工事のS等級とする。ただし、協同組合及び協業組合の等級は、組合員がS等級を有していれば認める。
- (5) 仙台土木事務所管内に本社（本店）を有する者とする。

2 当該業務について

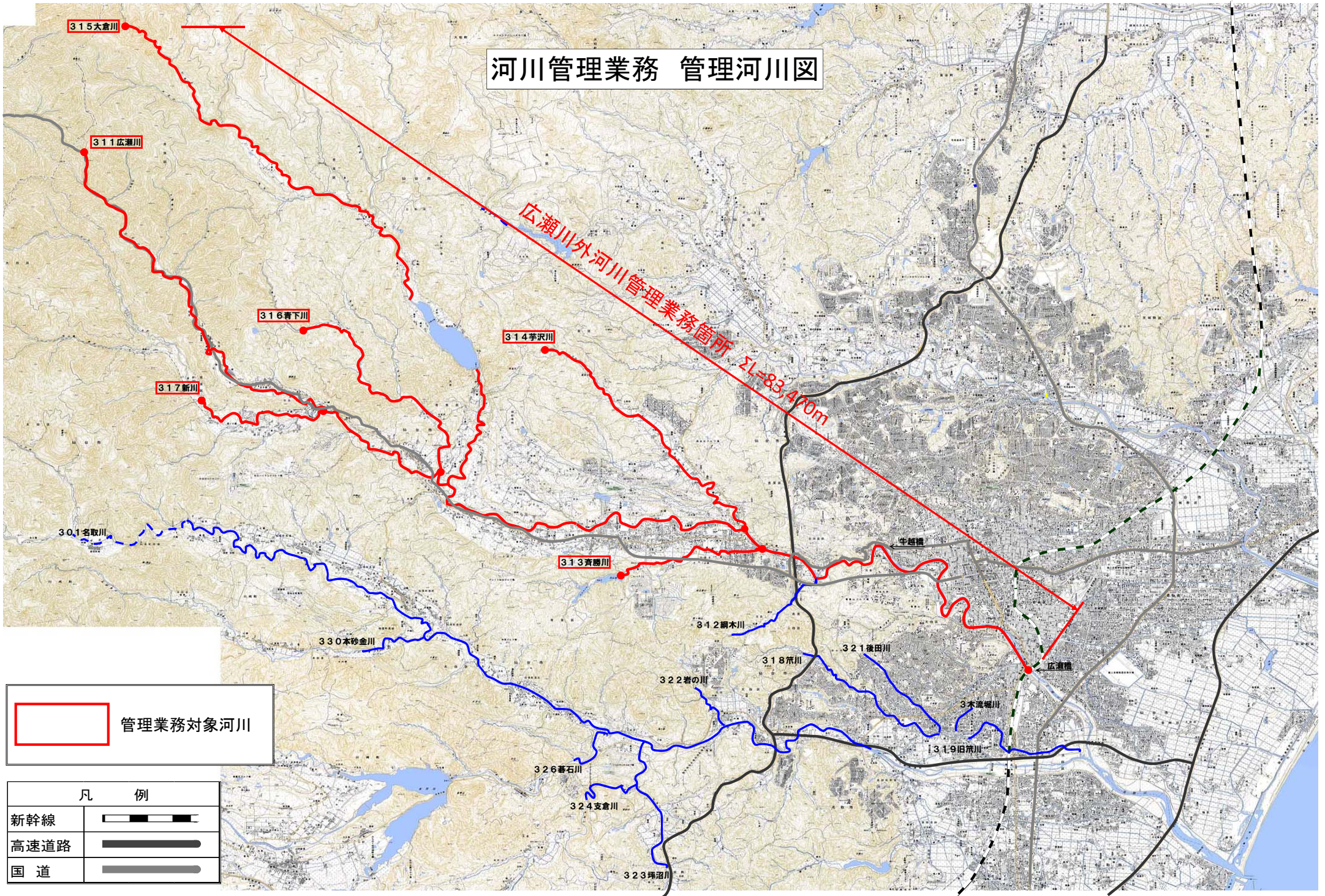
- (1) 公告予定日：平成31年1月7日
- (2) 業務期間：契約の翌日から平成32年3月27日
- (3) 概算業務費：約30,000千円（税抜き）
- (4) 業務概要：河川管理業務 河川巡視工 N= 8回
河川点検工（陸間操作） N= 5回
堤防除草工 A=230,000m²
伐木除根工 N= 3箇所
清掃工 N= 15回
漏油処理工 N= 2回
堆積土砂撤去工 V= 200m³
管理用通路補修工 A= 100m²

3 地域維持型JV入札参加資格登録の申請手続きについて

出納局契約課の下記ホームページを確認願います。

<http://www.pref.miyagi.jp/site/shikakutouroku/kmkej.html>

河川管理業務 管理河川図



管理業務対象河川

凡 例	
新幹線	
高速道路	
国道	