

2 将来負担比率

将来負担比率については、一般会計等、公営企業及び一部事務組合等の地方債残高のほか、退職手当負担見込額や土地開発公社負担見込額等といった将来負担額を増加させる要素（以下、「加算要素」という。）の大小だけでなく、将来負担額に充当可能な基金の額、特定財源の額及び基準財政需要額算入見込額といった将来負担額から控除する要素（以下、「控除要素」という。）の大小が、算定結果に大きく影響する。

次ページ以降、①で加算要素の額及び対分母比について、②で控除要素の額及び対分母比について一覧で示した後、③～⑨では加算要素について、⑩～⑬では控除要素について、対分母比をグラフで示している。

この次ページ以降の資料によれば、以下のような分析が可能である。

(1) 分子の加算要素の分析

分子の加算要素（A～H）合計値の対分母比は、仙台市が563.3%と最も大きく、以下、塩竈市（472.4%）、村田町（408.0%）、美里町（405.2%）、多賀城市（400.8%）と続いている。

仙台市については、一般会計等の地方債残高の対分母比が県内で最も大きいほか、債務負担行為支出予定額の対分母比も県内で2番目に大きい。

塩竈市については、公営企業債等繰入見込額の対分母比が県内で最も大きいほか、一般会計等の地方債残高の対分母比も県内で5番目に大きい。

村田町及び美里町については、一般会計等の地方債残高の対分母比が大きい。

多賀城市については、公営企業債等繰入見込額の対分母比が大きい。

(2) 分子の控除要素の分析

分子の控除要素（I～L）合計値の対分母比は、女川町が587.0%と最も大きく、以下、塩竈市（424.5%）、仙台市（422.0%）、多賀城市（412.4%）、名取市（375.2%）と続いている。

女川町については、充当可能基金の対分母比が県内で最も大きく、将来負担比率は発生していない。

塩竈市については、基準財政需要額算入見込額の対分母比が県内で最も大きいほか、特定歳入としての都市計画税の対分母比も県内で3番目に大きい。これにより、加算要素の対分母比が県内で2番目に大きいものの、将来負担比率は47.9%と県内中位になっている。

仙台市及び多賀城市についても、塩竈市と同様に、基準財政需要額算入見込額及び特定歳入としての都市計画税の対分母比が大きい。

① 分子の加算要素の対分母比

将来負担比率の分子のうち加算要素となるものをA地方債現在高、B債務負担行為支出予定額、C公営企業債等繰入見込額、D組合等負担等見込額、E退職手当負担見込額、F土地公社負担見込額、G三七セブ等負担見込額、H連結実質赤字額の構成要素に分け、それぞれ分母に対する大きさを算出した結果は以下のとおり。

(単位:千円)

	分子 (加算要素)				分子 (加算要素)				分母 (構成要素)				分母					
	地方債現在高		債務負担行為支出予定額		公営企業債等繰入見込額		組合等負担等見込額		退職手当負担見込額		土地公社負担見込額		三七セブ等負担見込額		連結実質赤字額		標準財政規模	算入公債費等の額
	対分母比	対分母	対分母比	対分母	対分母比	対分母	対分母比	対分母	対分母比	対分母	対分母比	対分母	対分母比	対分母	対分母比	対分母	O	P
仙台市	836,914,643	437.3%	22,446,090	11.7%	143,307,913	74.9%	0	0.0%	68,387,923	35.7%	6,338,398	3.3%	591,689	0.3%	228,927,535	37,547,935	191,379,600	
石巻市	22,563,700	211.6%	17,000	0.0%	45,343,740	132.2%	5,433,160	15.6%	1,326,825	38.6%	0	0.0%	72,152	0.2%	40,272,108	5,971,435	34,300,673	
気仙沼市	22,421,440	229.7%	68,071	0.7%	19,379,837	198.5%	164,830	1.7%	3,928,987	40.2%	0	0.0%	157,437	1.6%	12,096,845	2,534,808	9,762,037	
塩竈市	30,569,847	193.5%	99,809	0.6%	13,805,104	87.4%	170,829	1.1%	6,486,199	41.1%	0	0.0%	54,860	0.3%	18,177,902	2,376,601	15,799,301	
白石市	10,461,366	129.3%	0	0.0%	5,975,048	73.5%	5,599,860	69.2%	3,645,363	45.0%	0	0.0%	2,393	0.0%	9,579,135	1,486,160	8,092,975	
名取市	27,521,469	231.5%	1,444,281	12.2%	11,280,589	94.9%	0	0.0%	3,021,962	25.4%	0	0.0%	5,193	0.0%	14,319,730	2,433,805	11,885,925	
角田市	10,593,882	155.2%	0	0.0%	9,339,911	137.6%	1,896,942	28.0%	2,435,925	35.9%	0	0.0%	0	0.0%	7,867,119	1,090,688	6,786,451	
多賀城市	21,877,610	227.7%	26,309	0.3%	14,162,922	147.4%	569,396	5.9%	1,855,959	19.3%	0	0.0%	12,412	0.1%	11,490,165	1,882,970	9,607,195	
岩沼市	11,580,272	150.9%	23,920	0.3%	7,655,517	99.8%	235,154	3.1%	2,956,204	38.6%	463,139	6.0%	0	0.0%	8,994,018	1,322,168	7,671,850	
登米市	40,728,953	209.9%	213,293	0.9%	33,696,723	139.4%	0	0.0%	8,686,304	35.9%	0	0.0%	133,479	0.6%	28,890,885	4,725,937	24,164,948	
栗原市	52,877,287	177.3%	1,484,303	6.1%	36,979,133	152.9%	0	0.0%	10,591,116	43.8%	0	0.0%	21,753	0.1%	29,204,223	5,021,268	24,182,955	
東松島市	16,494,570	196.1%	769,540	9.2%	10,479,066	124.6%	390,727	4.6%	2,648,389	31.5%	0	0.0%	0	0.0%	9,999,717	1,590,357	8,409,360	
大崎市	62,316,749	203.1%	701,563	2.3%	35,797,443	116.7%	2,087,041	6.8%	9,075,430	29.6%	296,666	1.0%	10,919	0.0%	36,400,179	5,715,698	30,684,481	
蔵王町	5,144,768	147.1%	618	0.0%	3,559,929	101.2%	648,790	18.5%	1,004,311	28.7%	0	0.0%	0	0.0%	4,050,334	551,692	3,498,642	
七ヶ宿町	1,916,806	122.2%	0	0.0%	593,068	37.8%	355,865	22.8%	675,990	43.1%	0	0.0%	0	0.0%	1,802,175	233,742	1,568,433	
大河原町	5,230,728	125.2%	0	0.0%	2,185,126	52.3%	5,773,424	138.2%	1,278,341	30.6%	0	0.0%	881	0.0%	4,855,971	678,854	4,177,117	
村田町	7,707,410	240.8%	28,988	0.9%	2,612,202	81.6%	1,241,993	38.8%	1,466,120	45.8%	0	0.0%	20,003	0.3%	3,771,884	571,458	3,200,426	
柴田町	12,893,031	198.7%	91,794	1.4%	5,504,110	84.8%	3,271,776	50.4%	2,420,914	37.3%	0	0.0%	0	0.0%	7,721,251	1,231,485	6,489,766	
川崎町	2,122,096	68.7%	0	0.0%	2,621,789	84.9%	50,537	1.6%	985,269	31.9%	0	0.0%	0	0.0%	3,610,520	522,864	3,087,656	
丸森町	8,542,884	194.8%	13,287	0.3%	3,741,670	85.3%	86,073	2.0%	2,322,039	52.9%	0	0.0%	0	0.0%	5,252,488	865,929	4,386,559	
巨摩町	9,536,910	157.6%	38,326	0.7%	7,408,445	122.5%	24,184	0.4%	1,971,089	32.6%	0	0.0%	0	0.0%	6,865,339	815,759	6,049,580	
山元町	5,416,352	153.4%	328,297	9.3%	4,440,049	125.8%	13,194	0.4%	1,393,291	39.5%	0	0.0%	0	0.0%	4,109,405	579,270	3,530,135	
松島町	5,767,750	177.2%	79,135	2.4%	4,192,615	128.8%	71,080	2.2%	1,316,146	40.4%	0	0.0%	0	0.0%	3,882,361	607,067	3,255,294	
七ヶ浜町	3,662,344	101.5%	17,873	0.5%	3,554,200	98.5%	83,880	2.3%	889,011	24.6%	0	0.0%	0	0.0%	4,053,356	446,489	3,606,867	
利府町	12,487,670	225.4%	178,586	3.2%	972,318	17.5%	129,384	2.3%	467,125	8.4%	0	0.0%	3,331	0.1%	6,364,465	823,975	5,540,490	
大和町	7,157,250	128.4%	0	0.0%	4,556,893	81.8%	2,096,653	37.8%	1,158,689	20.8%	0	0.0%	0	0.0%	6,481,688	908,331	5,573,357	
大郷町	4,369,901	168.2%	0	0.0%	2,073,420	79.8%	572,154	22.0%	973,032	37.4%	0	0.0%	0	0.0%	2,962,382	363,582	2,598,800	
富谷町	4,253,920	59.2%	0	0.0%	1,909,980	26.6%	476,645	6.6%	136,943	1.9%	0	0.0%	461	0.0%	8,032,340	844,537	7,187,803	
大衡村	3,420,304	170.5%	0	0.0%	1,647,128	82.1%	551,669	26.5%	571,670	28.5%	0	0.0%	0	0.0%	2,349,025	342,915	2,006,110	
色麻町	3,311,154	127.0%	0	0.0%	2,877,407	110.3%	216,207	82.9%	924,620	35.5%	0	0.0%	0	0.0%	2,994,389	386,482	2,607,907	
加美町	16,767,029	213.3%	122,213	1.6%	6,643,827	84.5%	2,530,169	32.2%	3,261,732	41.5%	0	0.0%	0	0.0%	10,062,846	2,200,429	7,862,417	
涌谷町	6,540,074	164.9%	9,630	0.2%	5,448,001	137.4%	557,606	14.1%	604,396	15.2%	0	0.0%	0	0.0%	4,684,702	718,544	3,966,158	
美里町	14,038,284	236.4%	151,303	2.5%	7,112,360	119.9%	231,008	3.9%	2,531,127	42.6%	0	0.0%	0	0.0%	7,120,331	1,182,081	5,982,250	
女川町	3,668,151	106.7%	0	0.0%	2,681,899	78.3%	105,462	3.1%	1,143,496	33.3%	0	0.0%	0	0.0%	3,809,502	371,038	3,438,464	
南三陸町	9,816,218	208.1%	0	0.0%	2,194,101	46.5%	84,363	1.8%	1,165,490	24.7%	0	0.0%	2,904	0.1%	5,446,895	730,569	4,716,326	

② 分子の控除要素の対分母比

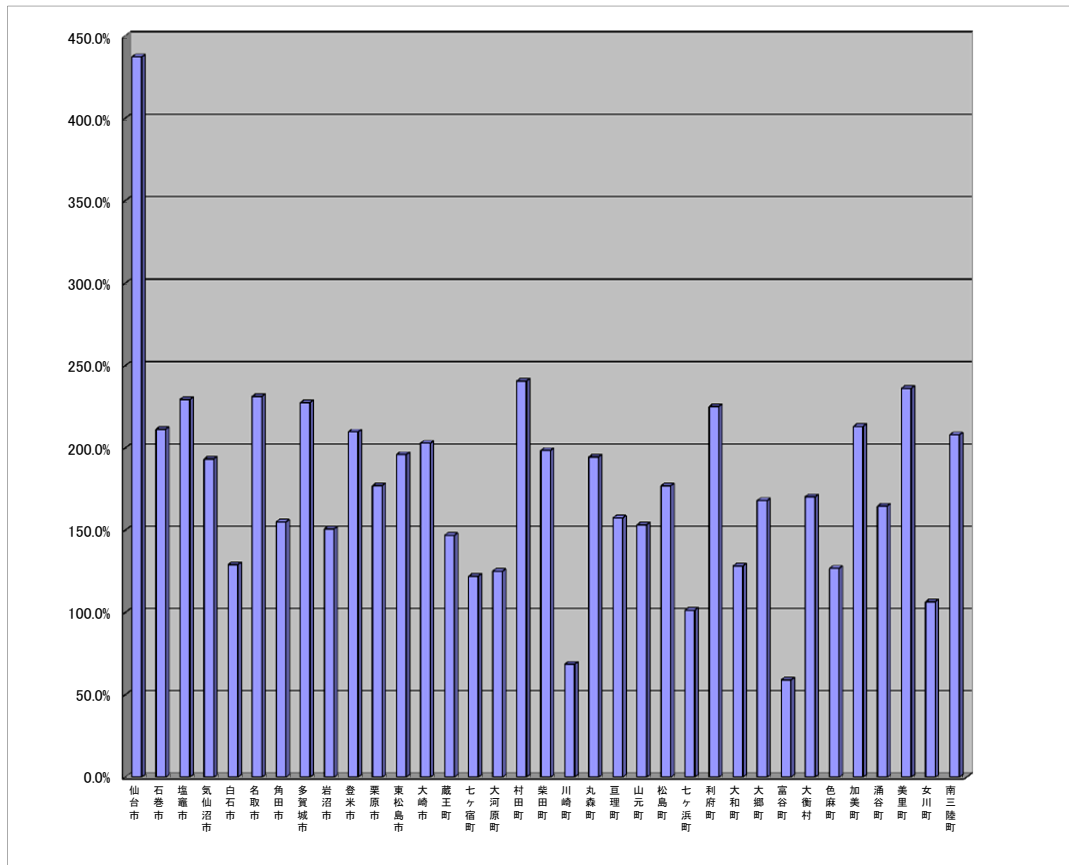
将来負担比率の分子のうち控除要素となるものを「充当可能基金、J特定拠入(都市計画控除)、K都市計画税、L基礎的控除要素」とし、それぞれ分母に対する大きさを算出した結果は以下のとおり。

	分子(控除要素)															分子加算要素(A~H)計				分子控除要素(I~L)計				分子		将来負担比率 (M-N) /(O-P)
	充当可能基金			特定拠入(都市計画控除)			都市計画税			基礎的控除要素			対分母	M	対分母	N	対分母	対分母	M-N							
	I	対分母	J	対分母	K	対分母	L	対分母	対分母	M	対分母	N								対分母	対分母					
仙台市	169,421,627	88.5%	38,355,195	20.0%	101,591,419	53.1%	489,245,174	260.3%	1,077,968,656	565.3%	807,613,415	422.0%	270,373,241	141.2%												
石巻市	29,571,249	86.2%	6,503,105	19.0%	5,993,654	17.5%	71,260,257	207.8%	136,656,577	398.4%	113,328,265	330.4%	23,328,312	68.0%												
塩釜市	4,686,017	48.0%	2,004,877	20.5%	5,107,427	52.3%	29,641,288	303.6%	46,120,102	472.4%	41,439,609	424.5%	4,680,493	47.9%												
気仙沼市	15,417,389	97.6%	1,292,220	8.2%	1,905,032	12.1%	27,395,633	173.4%	51,166,348	324.0%	46,010,284	291.2%	5,176,064	32.7%												
白根市	8,198,068	100.6%	397,515	4.8%	1,333,217	16.5%	17,111,457	211.4%	25,684,030	317.4%	26,970,257	333.3%	-1,286,227	-15.8%												
名取市	11,102,565	83.4%	1,303,493	11.0%	4,498,952	37.9%	27,690,283	233.0%	43,273,494	384.1%	44,595,293	375.2%	-1,321,799	-11.1%												
角田市	3,364,513	49.6%	87,686	1.3%	2,092,943	30.8%	14,121,380	208.1%	24,206,460	356.7%	19,666,522	289.8%	4,539,938	66.8%												
多賀城市	8,396,201	87.0%	1,293,981	13.5%	7,213,771	75.1%	22,752,653	236.8%	38,504,608	400.8%	39,616,506	412.4%	-1,111,898	-11.5%												
岩沼市	10,372,963	135.2%	663,378	8.6%	2,749,581	35.8%	13,278,232	173.1%	22,916,206	298.7%	27,063,554	352.8%	-4,147,348	-54.0%												
登米市	14,236,771	58.9%	1,164,448	4.8%	0	0.0%	56,022,715	231.8%	93,468,752	388.8%	71,423,934	295.6%	22,034,818	91.1%												
栗原市	18,852,531	78.0%	1,090,074	4.5%	0	0.0%	54,167,104	224.0%	91,953,592	380.2%	74,099,709	306.4%	17,853,883	73.8%												
東松島市	11,843,357	140.8%	1,685,343	20.0%	0	0.0%	17,551,155	208.7%	30,782,292	368.0%	31,079,855	369.6%	-297,563	-3.5%												
大崎市	12,720,767	41.5%	1,781,094	5.8%	8,845,311	28.8%	66,990,660	218.3%	110,295,811	359.4%	90,337,832	294.4%	19,947,979	65.0%												
蔵王町	1,724,517	49.3%	86,760	2.5%	0	0.0%	6,410,869	183.2%	10,338,416	295.5%	8,222,146	235.0%	2,116,270	60.4%												
七ヶ宿町	2,535,149	161.6%	82,149	5.2%	0	0.0%	2,173,679	138.6%	3,539,749	225.7%	4,790,977	305.5%	-1,251,228	-79.7%												
大河原町	2,314,423	55.4%	36,805	0.9%	1,972,163	47.2%	9,389,049	224.3%	14,468,500	348.4%	13,892,440	327.8%	776,060	18.5%												
村田町	1,493,053	46.7%	278,311	8.7%	0	0.0%	6,330,906	197.8%	13,056,713	408.0%	8,102,270	253.2%	4,954,443	154.8%												
柴田町	1,686,772	26.0%	1,033,070	15.9%	2,769,928	42.7%	14,117,936	217.5%	24,201,628	372.9%	19,607,706	302.1%	4,593,922	70.7%												
川崎町	2,203,763	71.4%	0	0.0%	0	0.0%	4,585,230	148.5%	5,779,691	187.2%	6,788,993	219.9%	-1,009,302	-32.8%												
丸森町	2,276,847	51.9%	100,190	2.3%	0	0.0%	8,670,089	197.7%	14,705,953	335.3%	11,047,126	251.8%	3,658,827	83.4%												
亶理町	7,604,099	125.7%	490,950	8.1%	1,890,237	31.2%	11,838,450	195.7%	18,979,954	313.7%	21,823,736	360.7%	-2,843,782	-47.0%												
山元町	4,222,490	119.6%	443,645	12.6%	0	0.0%	6,930,295	196.3%	11,591,183	328.3%	11,596,430	328.5%	-5,247	-0.1%												
松島町	2,909,949	89.4%	112,494	3.5%	603,089	18.5%	6,809,126	209.2%	11,426,726	351.0%	10,434,658	320.5%	992,068	30.4%												
七ヶ浜町	2,199,608	61.0%	238,449	6.6%	985,156	27.3%	6,129,143	169.9%	8,207,308	227.5%	9,852,356	264.8%	-1,345,048	-37.2%												
利府町	2,990,683	54.0%	502,500	9.1%	0	0.0%	8,886,137	160.4%	14,238,414	257.0%	12,379,320	223.4%	1,859,094	33.5%												
大和町	3,332,135	59.8%	270,675	4.9%	1,520,115	27.3%	9,823,053	176.3%	14,969,285	266.6%	14,945,978	266.2%	23,307	0.4%												
大郷町	2,548,062	98.0%	369,015	14.2%	0	0.0%	3,983,705	153.3%	7,988,507	307.4%	6,900,782	265.5%	1,087,725	41.9%												
富谷町	7,772,545	108.1%	87,144	1.2%	0	0.0%	9,176,720	127.7%	6,776,949	94.3%	17,036,409	237.0%	-10,259,460	-142.7%												
大衡村	2,390,154	119.1%	205,317	10.2%	0	0.0%	3,563,881	178.6%	6,170,971	307.6%	6,179,352	308.0%	-8,381	-0.4%												
色麻町	1,154,331	44.3%	153,872	5.9%	0	0.0%	4,643,927	178.1%	9,275,688	355.7%	5,952,030	228.2%	3,323,658	127.4%												
加美町	3,927,970	50.0%	597,125	7.6%	0	0.0%	18,642,449	237.1%	29,324,770	375.0%	23,167,544	294.7%	6,157,226	78.3%												
涌谷町	1,949,674	49.2%	337,924	8.5%	0	0.0%	8,565,469	216.5%	13,159,707	331.8%	10,673,067	274.1%	2,286,640	57.6%												
美里町	3,186,215	53.7%	736,673	12.4%	1,309,254	22.0%	13,908,496	234.2%	24,064,082	405.2%	19,140,638	322.3%	4,923,444	82.9%												
女川町	15,722,340	457.2%	175,679	5.1%	0	0.0%	4,286,659	124.7%	7,809,028	221.3%	20,184,678	587.0%	-1,257,650	-385.7%												
南三陸町	7,443,540	157.8%	421,564	8.9%	0	0.0%	7,762,730	165.0%	13,263,676	281.2%	15,647,834	331.8%	-2,384,158	-50.5%												

※左表中の「将来負担比率」のマイナス計
上は参考値、該当する14団体の将来負担比率は、健全
化法上「0(ゼロ)」である。

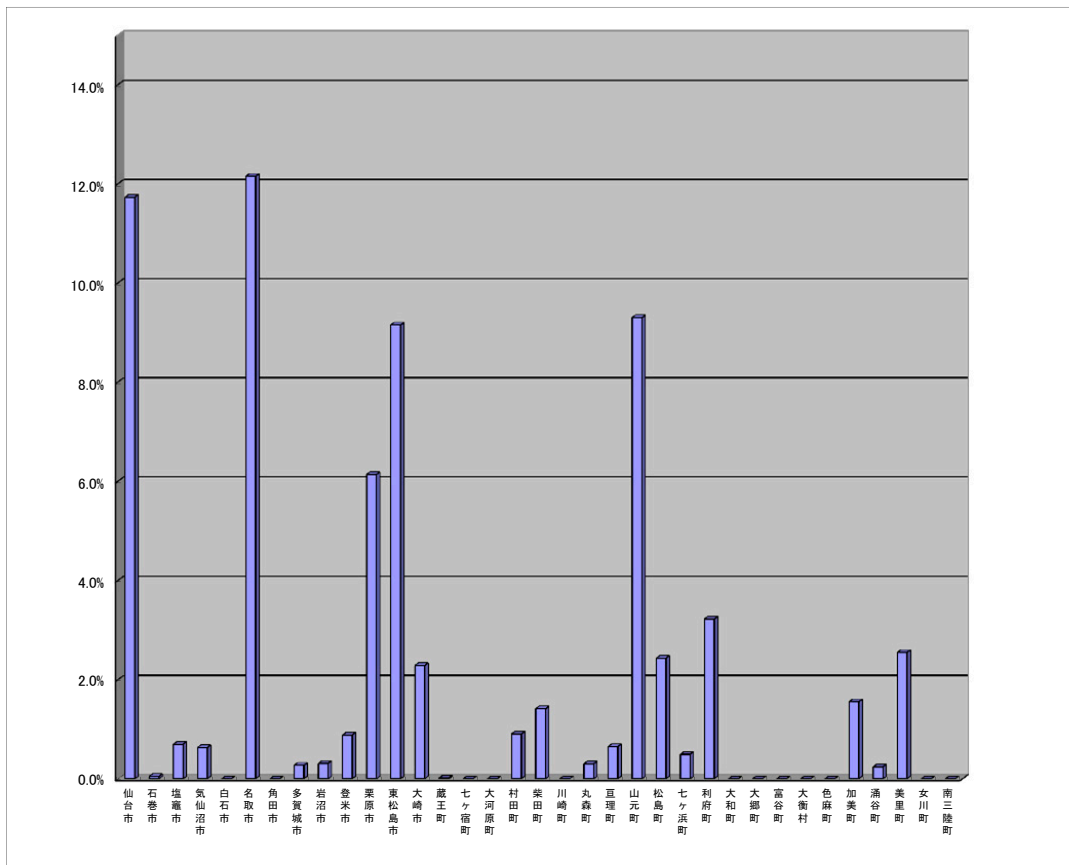
③ A 地方債現在高(分子の加算要素)の対分母比

仙台市	437.3%
石巻市	211.6%
塩竈市	229.7%
気仙沼市	193.5%
白石市	129.3%
名取市	231.5%
角田市	155.2%
多賀城市	227.7%
岩沼市	150.9%
登米市	209.9%
栗原市	177.3%
東松島市	196.1%
大崎市	203.1%
蔵王町	147.1%
七ヶ宿町	122.2%
大河原町	125.2%
村田町	240.8%
柴田町	198.7%
川崎町	68.7%
丸森町	194.8%
亶理町	157.6%
山元町	153.4%
松島町	177.2%
七ヶ浜町	101.5%
利府町	225.4%
大和町	128.4%
大郷町	168.2%
富谷町	59.2%
大衡村	170.5%
色麻町	127.0%
加美町	213.3%
涌谷町	164.9%
美里町	236.4%
女川町	106.7%
南三陸町	208.1%



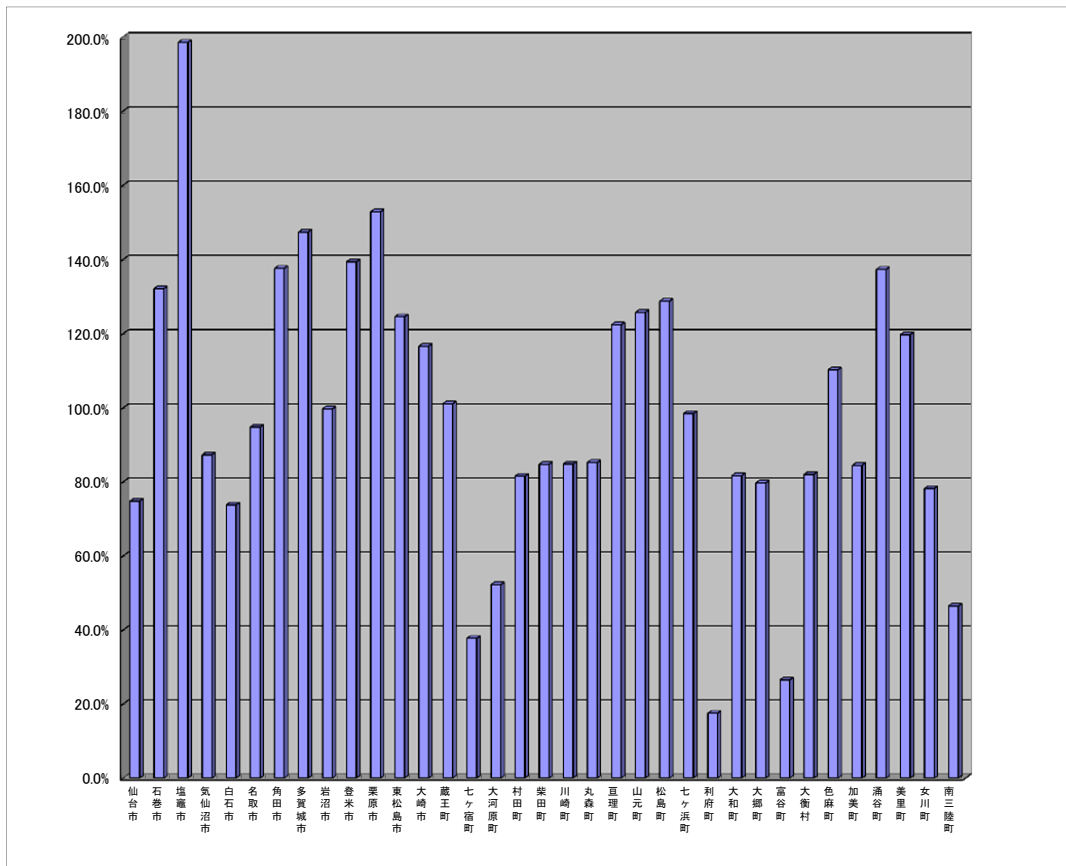
④ B 債務負担行為支出予定額(分子の加算要素)の対分母比

仙台市	11.7%
石巻市	0.0%
塩竈市	0.7%
気仙沼市	0.6%
白石市	0.0%
名取市	12.2%
角田市	0.0%
多賀城市	0.3%
岩沼市	0.3%
登米市	0.9%
栗原市	6.1%
東松島市	9.2%
大崎市	2.3%
蔵王町	0.0%
七ヶ宿町	0.0%
大河原町	0.0%
村田町	0.9%
柴田町	1.4%
川崎町	0.0%
丸森町	0.3%
亶理町	0.7%
山元町	9.3%
松島町	2.4%
七ヶ浜町	0.5%
利府町	3.2%
大和町	0.0%
大郷町	0.0%
富谷町	0.0%
大衡村	0.0%
色麻町	0.0%
加美町	1.6%
涌谷町	0.2%
美里町	2.5%
女川町	0.0%
南三陸町	0.0%



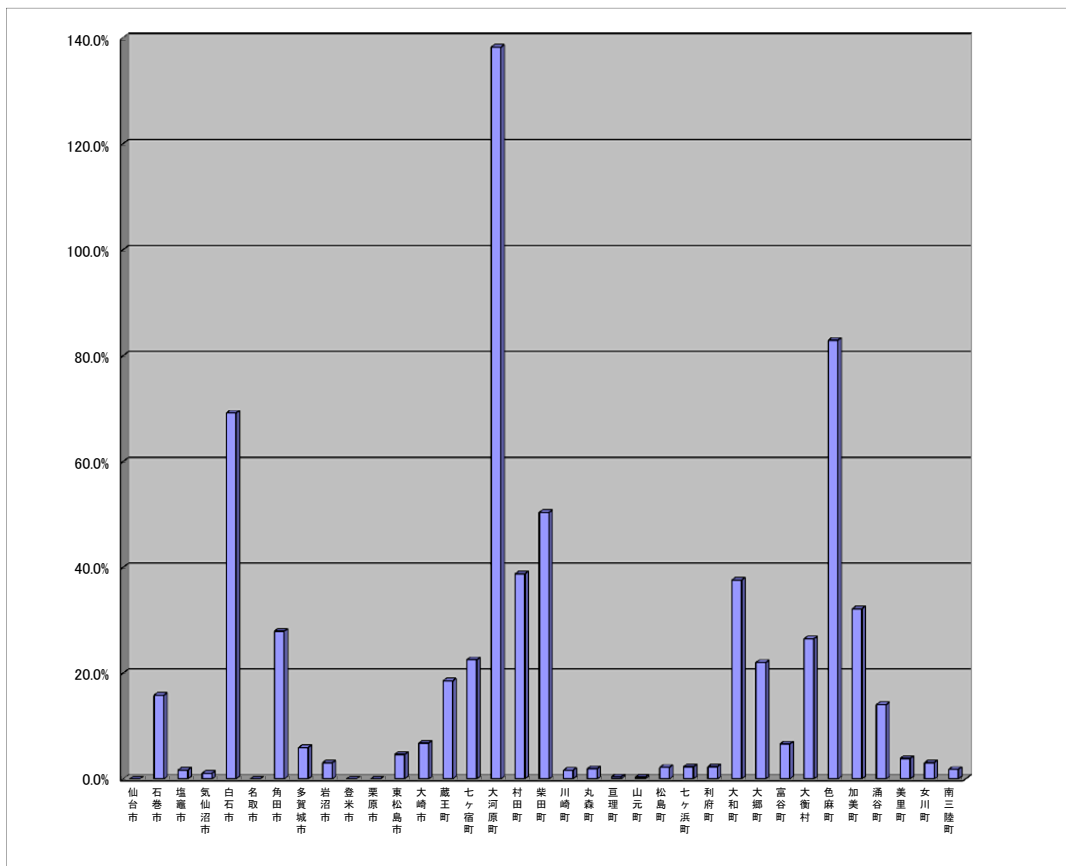
⑤ C 公営企業債等繰入見込額(分子の加算要素)の対分母比

仙台市	74.9%
石巻市	132.2%
塩竈市	198.5%
気仙沼市	87.4%
白石市	73.8%
名取市	94.9%
角田市	137.6%
多賀城市	147.4%
岩沼市	99.8%
登米市	139.4%
栗原市	152.9%
東松島市	124.6%
大崎市	116.7%
蔵王町	101.2%
七ヶ宿町	37.8%
大河原町	52.3%
村田町	81.6%
柴田町	84.8%
川崎町	84.9%
丸森町	85.3%
亶理町	122.5%
山元町	125.8%
松島町	128.8%
七ヶ浜町	98.5%
利府町	17.5%
大和町	81.8%
大郷町	79.8%
富谷町	26.6%
大衡村	82.1%
色麻町	110.3%
加美町	84.5%
涌谷町	137.4%
美里町	119.8%
女川町	78.3%
南三陸町	46.5%



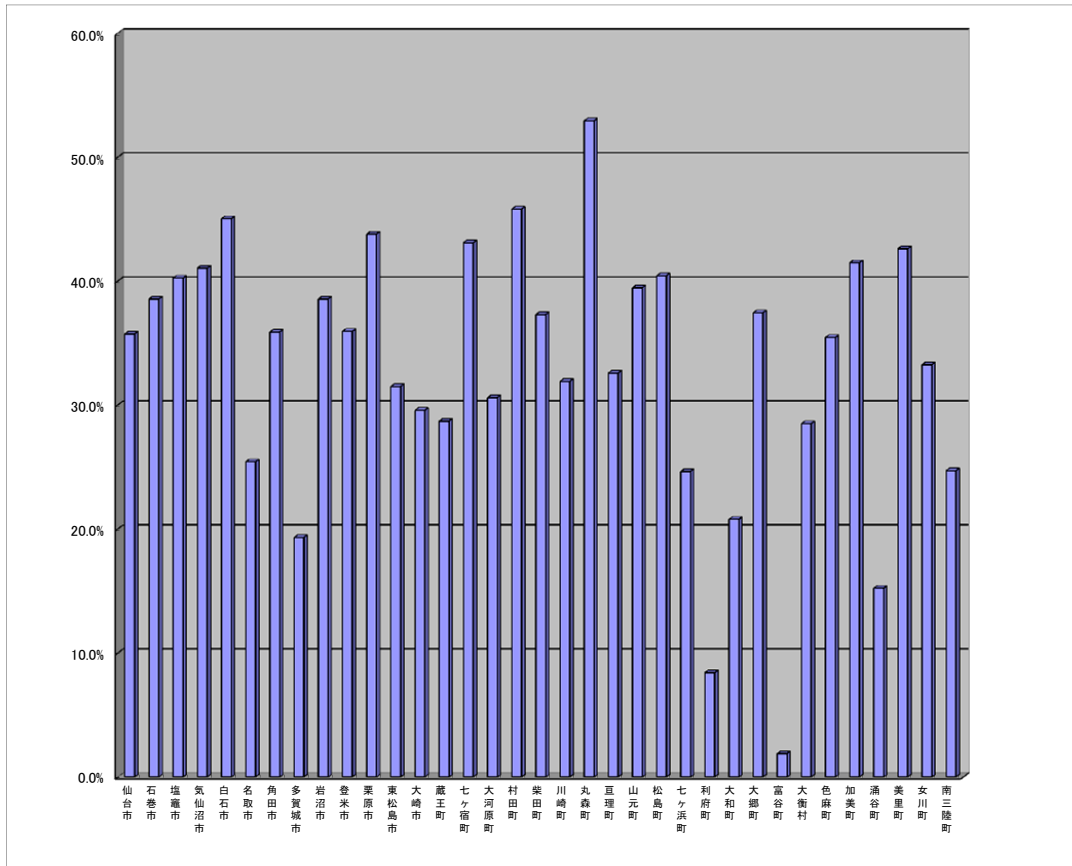
⑥ D 組合等負担見込額(分子の加算要素)の対分母比

仙台市	0.0%
石巻市	15.8%
塩竈市	1.7%
気仙沼市	1.1%
白石市	69.2%
名取市	0.0%
角田市	28.0%
多賀城市	5.9%
岩沼市	3.1%
登米市	0.0%
栗原市	0.0%
東松島市	4.6%
大崎市	6.8%
蔵王町	18.5%
七ヶ宿町	22.6%
大河原町	138.2%
村田町	38.8%
柴田町	50.4%
川崎町	1.6%
丸森町	2.0%
亶理町	0.4%
山元町	0.4%
松島町	2.2%
七ヶ浜町	2.3%
利府町	2.3%
大和町	37.6%
大郷町	22.0%
富谷町	6.6%
大衡村	26.5%
色麻町	82.9%
加美町	32.2%
涌谷町	14.1%
美里町	3.9%
女川町	3.1%
南三陸町	1.8%



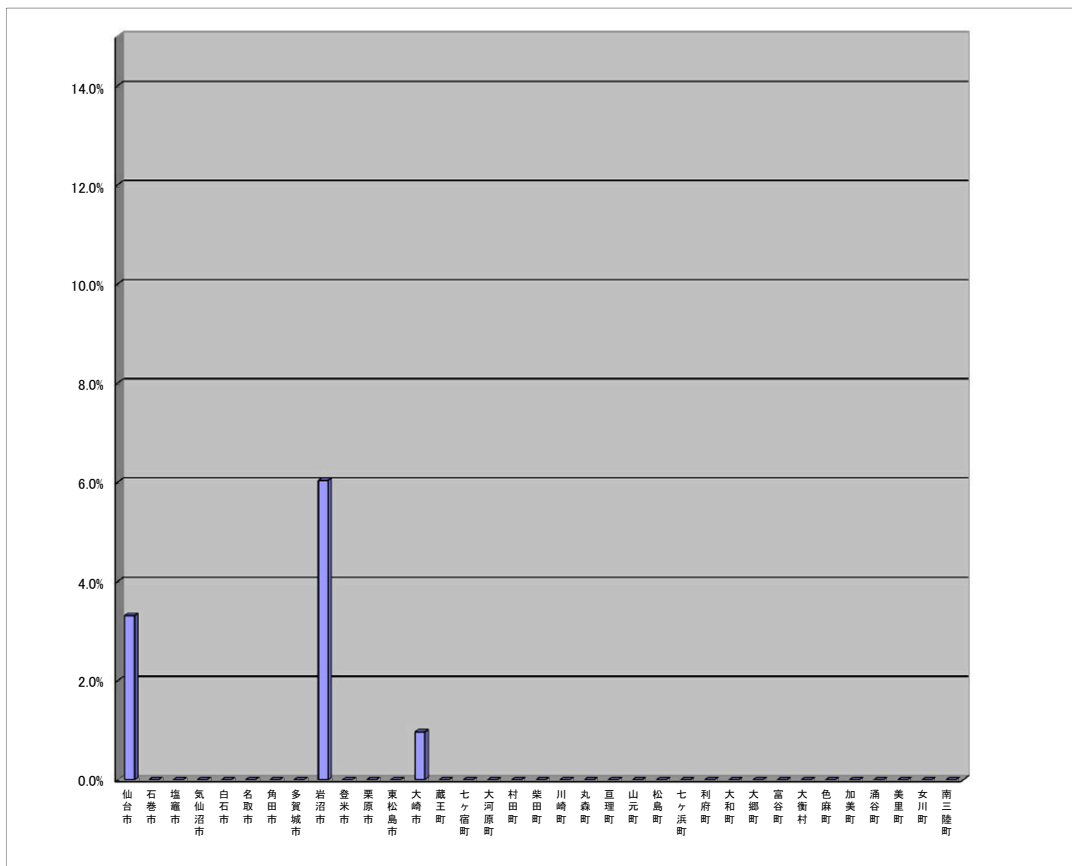
⑦ E 退職手当負担見込額(分子の加算要素)の対分母比

仙台市	35.7%
石巻市	38.6%
塩竈市	40.2%
気仙沼市	41.1%
白石市	45.0%
名取市	25.4%
角田市	35.9%
多賀城市	19.3%
岩沼市	38.6%
登米市	35.9%
栗原市	43.8%
東松島市	31.5%
大崎市	29.6%
蔵王町	28.7%
七ヶ宿町	43.1%
大河原町	30.6%
村田町	45.8%
柴田町	37.3%
川崎町	31.9%
丸森町	52.9%
亶理町	32.6%
山元町	39.5%
松島町	40.4%
七ヶ浜町	24.6%
利府町	8.4%
大和町	20.8%
大郷町	37.4%
富谷町	1.9%
大衡村	28.5%
色麻町	35.5%
加美町	41.5%
涌谷町	15.2%
美里町	42.6%
女川町	33.3%
南三陸町	24.7%



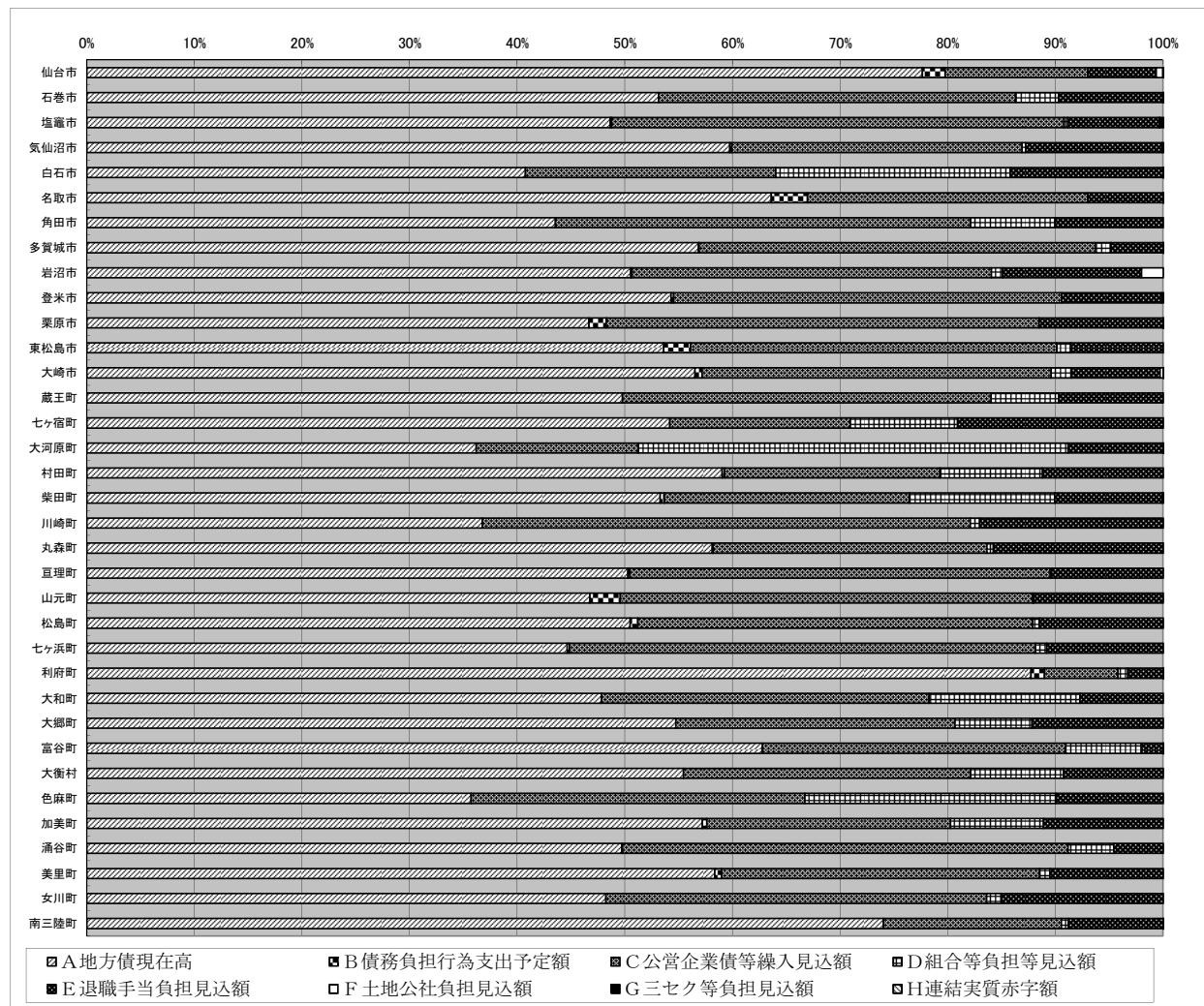
⑧ F 土地開発公社負担見込額(分子の加算要素)の対分母比

仙台市	3.3%
石巻市	-
塩竈市	-
気仙沼市	-
白石市	-
名取市	0.0%
角田市	-
多賀城市	-
岩沼市	6.0%
登米市	-
栗原市	-
東松島市	-
大崎市	1.0%
蔵王町	-
七ヶ宿町	-
大河原町	-
村田町	-
柴田町	-
川崎町	-
丸森町	-
亶理町	-
山元町	-
松島町	-
七ヶ浜町	-
利府町	-
大和町	-
大郷町	-
富谷町	-
大衡村	-
色麻町	-
加美町	-
涌谷町	-
美里町	-
女川町	-
南三陸町	-



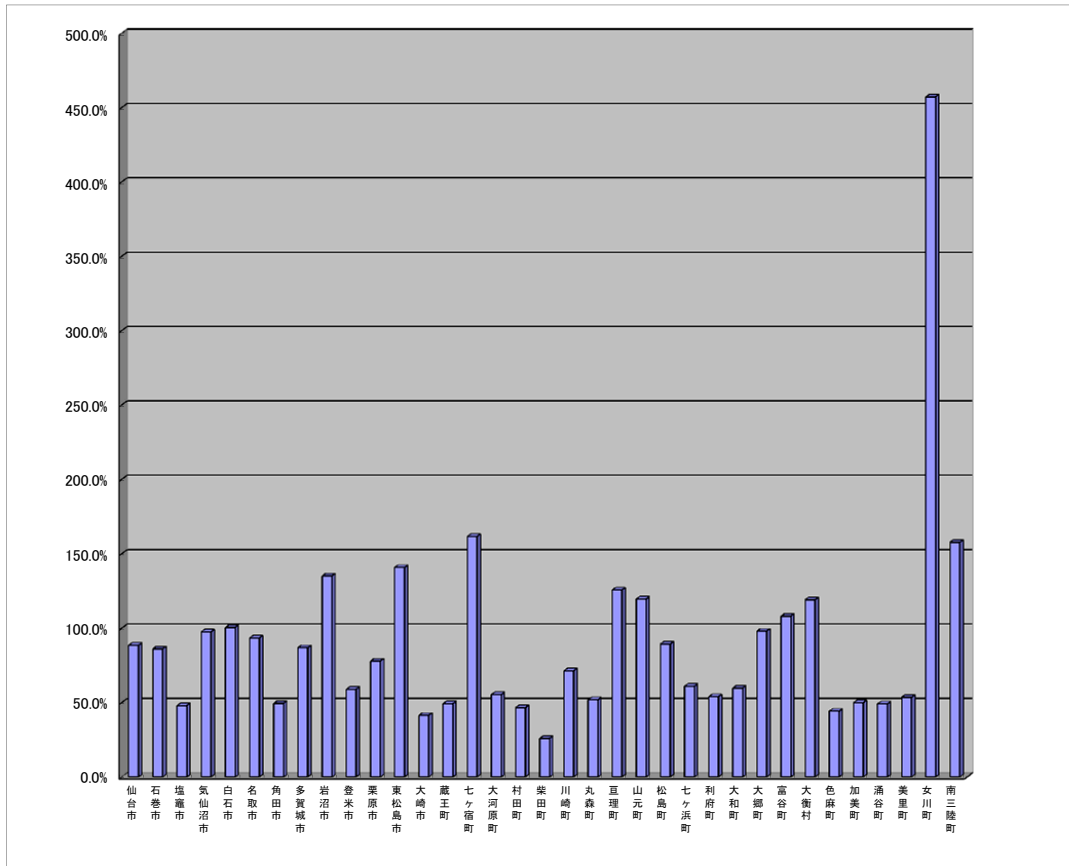
⑨ 各団体の将来負担比率の分子の加算要素に占めるA～H各々の割合

	地方債現在高	債務負担行為支出予定額	公営企業債等繰入見込額	組合等負担等見込額	退職手当負担見込額	土地公社負担見込額	三セク等負担見込額	連結実質赤字額
	A	B	C	D	E	F	G	H
仙台市	77.6%	2.1%	13.3%	0.0%	6.3%	0.6%	0.1%	0.0%
石巻市	53.1%	0.0%	33.2%	4.0%	9.7%	0.0%	0.1%	0.0%
塩竈市	48.6%	0.1%	42.0%	0.4%	8.5%	0.0%	0.3%	0.0%
気仙沼市	59.7%	0.2%	27.0%	0.3%	12.7%	0.0%	0.1%	0.0%
白石市	40.7%	0.0%	23.3%	21.8%	14.2%	0.0%	0.0%	0.0%
名取市	63.6%	3.3%	26.1%	0.0%	7.0%	0.0%	0.0%	0.0%
角田市	43.5%	0.0%	38.6%	7.8%	10.1%	0.0%	0.0%	0.0%
多賀城市	56.8%	0.1%	36.8%	1.5%	4.8%	0.0%	0.0%	0.0%
岩沼市	50.5%	0.1%	33.4%	1.0%	12.9%	2.0%	0.0%	0.0%
登米市	54.3%	0.2%	36.1%	0.0%	9.3%	0.0%	0.1%	0.0%
栗原市	46.6%	1.6%	40.2%	0.0%	11.5%	0.0%	0.0%	0.0%
東松島市	53.6%	2.5%	34.0%	1.3%	8.6%	0.0%	0.0%	0.0%
大崎市	56.5%	0.6%	32.5%	1.9%	8.2%	0.3%	0.0%	0.0%
蔵王町	49.8%	0.0%	34.2%	6.3%	9.7%	0.0%	0.0%	0.0%
七ヶ宿町	54.2%	0.0%	16.8%	10.0%	19.1%	0.0%	0.0%	0.0%
大河原町	36.2%	0.0%	15.1%	39.9%	8.8%	0.0%	0.0%	0.0%
村田町	59.0%	0.2%	20.0%	9.5%	11.2%	0.0%	0.0%	0.0%
柴田町	53.3%	0.4%	22.7%	13.5%	10.0%	0.0%	0.1%	0.0%
川崎町	36.7%	0.0%	45.4%	0.9%	17.0%	0.0%	0.0%	0.0%
丸森町	58.1%	0.1%	25.4%	0.6%	15.8%	0.0%	0.0%	0.0%
亘理町	50.2%	0.2%	39.0%	0.1%	10.4%	0.0%	0.0%	0.0%
山元町	46.7%	2.8%	38.3%	0.1%	12.0%	0.0%	0.0%	0.0%
松島町	50.5%	0.7%	36.7%	0.6%	11.5%	0.0%	0.0%	0.0%
七ヶ浜町	44.6%	0.2%	43.3%	1.0%	10.8%	0.0%	0.0%	0.0%
利府町	87.7%	1.3%	6.8%	0.9%	3.3%	0.0%	0.0%	0.0%
大和町	47.8%	0.0%	30.4%	14.0%	7.7%	0.0%	0.0%	0.0%
大郷町	54.7%	0.0%	26.0%	7.2%	12.2%	0.0%	0.0%	0.0%
富谷町	62.8%	0.0%	28.2%	7.0%	2.0%	0.0%	0.0%	0.0%
大衡村	55.4%	0.0%	26.7%	8.6%	9.3%	0.0%	0.0%	0.0%
色麻町	35.7%	0.0%	31.0%	23.3%	10.0%	0.0%	0.0%	0.0%
加美町	57.2%	0.4%	22.7%	8.6%	11.1%	0.0%	0.0%	0.0%
涌谷町	49.7%	0.1%	41.4%	4.2%	4.6%	0.0%	0.0%	0.0%
美里町	58.3%	0.6%	29.6%	1.0%	10.5%	0.0%	0.0%	0.0%
女川町	48.2%	0.0%	35.4%	1.4%	15.0%	0.0%	0.0%	0.0%
南三陸町	74.0%	0.0%	16.5%	0.6%	8.8%	0.0%	0.0%	0.0%



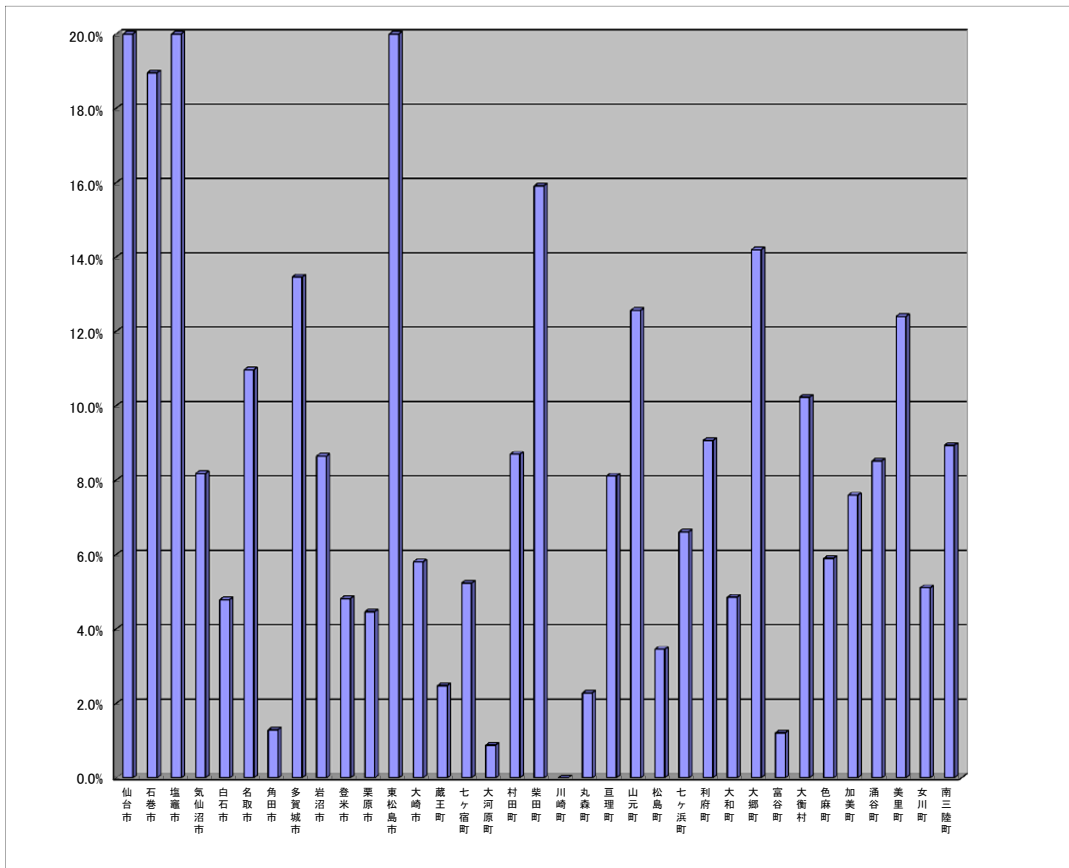
⑩ I 充当可能基金(分子の控除要素)の対分母比

仙台市	88.5%
石巻市	86.2%
塩竈市	48.0%
気仙沼市	97.6%
白石市	100.6%
名取市	93.4%
角田市	49.6%
多賀城市	87.0%
岩沼市	135.2%
登米市	58.9%
栗原市	78.0%
東松島市	140.8%
大崎市	41.5%
蔵王町	49.3%
七ヶ宿町	161.6%
大河原町	55.4%
村田町	46.7%
柴田町	26.0%
川崎町	71.4%
丸森町	51.9%
亘理町	125.7%
山元町	119.6%
松島町	89.4%
七ヶ浜町	61.0%
利府町	54.0%
大和町	59.8%
大郷町	98.0%
富谷町	108.1%
大衡村	119.1%
色麻町	44.3%
加美町	50.0%
涌谷町	49.2%
美里町	53.7%
女川町	457.2%
南三陸町	157.8%



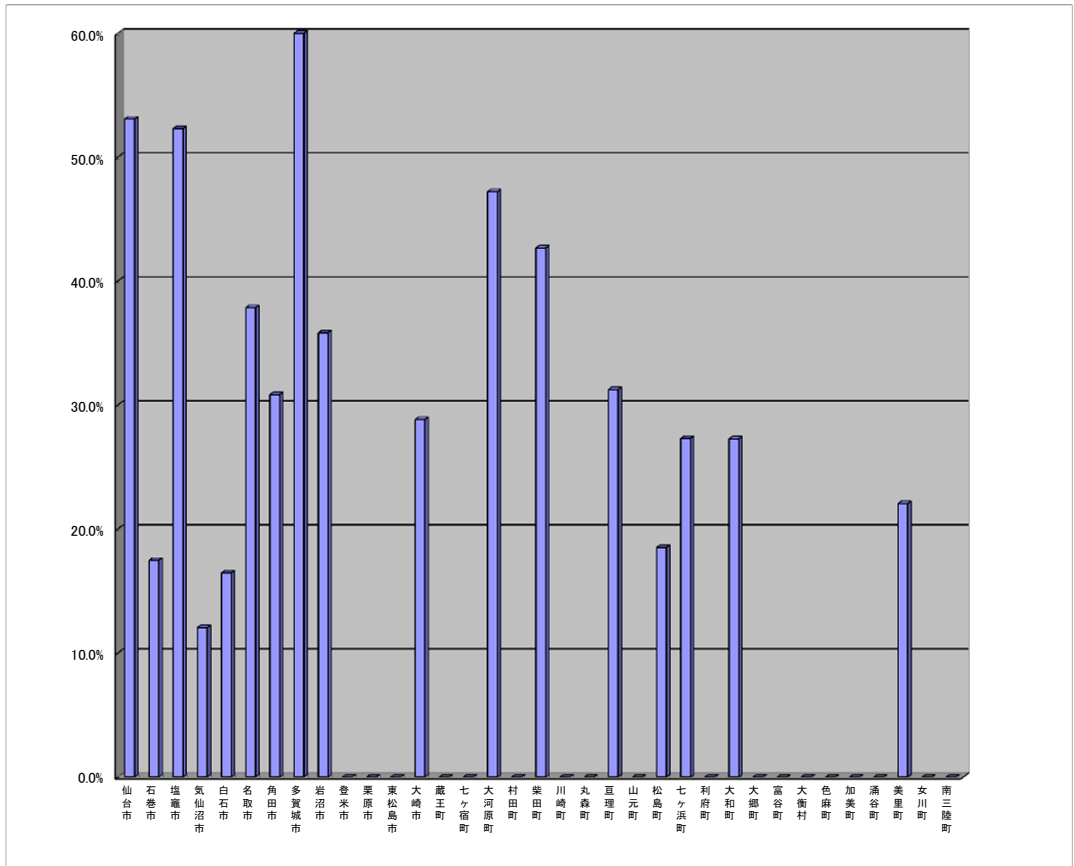
⑪ J 特定歳入(都市計画税除く)(分子の控除要素)の対分母比

仙台市	20.0%
石巻市	19.0%
塩竈市	20.5%
気仙沼市	8.2%
白石市	4.8%
名取市	11.0%
角田市	1.3%
多賀城市	13.5%
岩沼市	8.6%
登米市	4.8%
栗原市	4.5%
東松島市	20.0%
大崎市	5.8%
蔵王町	2.5%
七ヶ宿町	5.2%
大河原町	0.9%
村田町	8.7%
柴田町	15.9%
川崎町	0.0%
丸森町	2.3%
亘理町	8.1%
山元町	12.6%
松島町	3.5%
七ヶ浜町	6.6%
利府町	9.1%
大和町	4.9%
大郷町	14.2%
富谷町	1.2%
大衡村	10.2%
色麻町	5.9%
加美町	7.6%
涌谷町	8.5%
美里町	12.4%
女川町	5.1%
南三陸町	8.9%



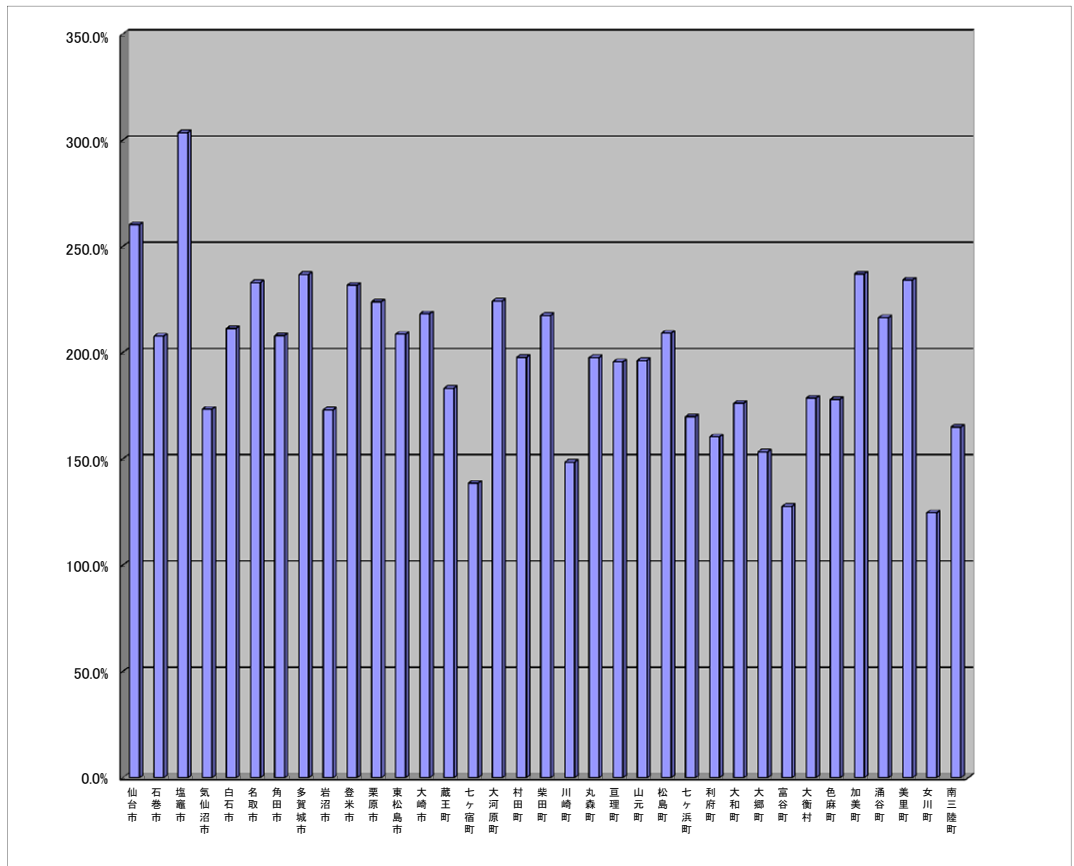
⑫ K 都市計画税(分子の控除要素)の対分母比

仙台市	53.1%
石巻市	17.5%
塩竈市	52.3%
気仙沼市	12.1%
白石市	16.5%
名取市	37.9%
角田市	30.8%
多賀城市	75.1%
岩沼市	35.8%
登米市	-
栗原市	-
東松島市	-
大崎市	28.8%
蔵王町	-
七ヶ宿町	-
大河原町	47.2%
村田町	-
柴田町	42.7%
川崎町	-
丸森町	-
亶理町	31.2%
山元町	-
松島町	18.5%
七ヶ浜町	27.3%
利府町	-
大和町	27.3%
大郷町	-
富谷町	-
大衡村	-
色麻町	-
加美町	-
涌谷町	-
美里町	22.0%
女川町	-
南三陸町	-



⑬ L 基準財政需要額算入見込額(分子の控除要素)の対分母比

仙台市	260.3%
石巻市	207.8%
塩竈市	303.6%
気仙沼市	173.4%
白石市	211.4%
名取市	233.0%
角田市	208.1%
多賀城市	236.8%
岩沼市	173.1%
登米市	231.8%
栗原市	224.0%
東松島市	208.7%
大崎市	218.3%
蔵王町	183.2%
七ヶ宿町	138.6%
大河原町	224.3%
村田町	197.8%
柴田町	217.5%
川崎町	148.5%
丸森町	197.7%
亶理町	195.7%
山元町	196.3%
松島町	209.2%
七ヶ浜町	169.9%
利府町	160.4%
大和町	176.3%
大郷町	153.3%
富谷町	127.7%
大衡村	178.6%
色麻町	178.1%
加美町	237.1%
涌谷町	216.5%
美里町	234.2%
女川町	124.7%
南三陸町	165.0%



(3) 将来負担比率の分析

加算要素と控除要素の状況を表したのが⑭である。x軸に充当可能特定歳入（普通交付税算入見込額、都市計画税充当見込額等）の、標準的な財政規模（算入公債費控除後）に対する割合をとり、y軸に加算要素である将来負担比率の標準的な財政規模（算入公債費控除後）に対する割合をとっている。分母が共通なので、y値マイナスx値が将来負担比率となる。

将来負担比率の順位の高い5団体（村田町、仙台市、色麻町、登米市、丸森町）について、3団体が加算要素の対分母比上位10団体に該当し、同じく3団体が控除要素の対分母比下位10団体に該当している。

上記5団体のうち、加算要素・控除要素ともに上位を占める仙台市を除き、特定歳入としての都市計画税がない、充当可能基金の対分母比が小さいという傾向が見られる。

さらに表中、バブルの大きさは、充当可能特定歳入のうち、都市計画税充当見込額の割合の大きさを示しており、特に財政規模の小さい町村部では、その影響が大きいことが分かる。

