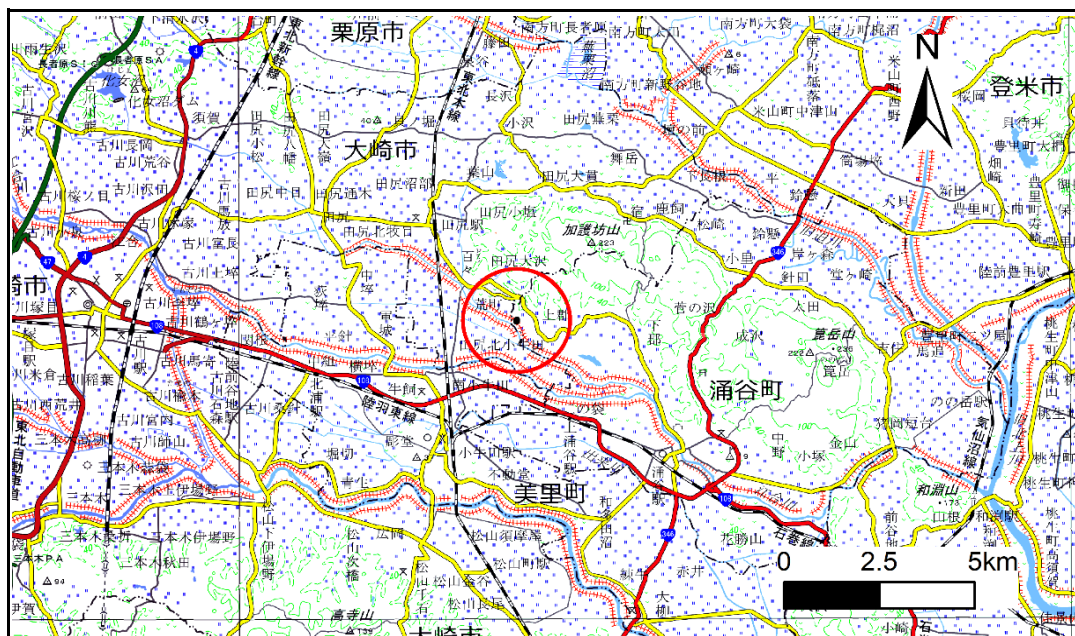


# 土砂災害警戒区域等の指定の告示に係る図書(その1)

告示番号	宮城県告示第194号
告示年月日	令和2年3月13日

自然現象の種類	急傾斜地の崩壊
箇所番号	Ⅱ-自-1295-1
箇所名	八郎崎-1
所在地	遠田郡涌谷町上郡字八郎崎
調査機関	宮城県北部土木事務所



概況図(S=1:200,000)



位置図(S=1:25,000)

宮城県

「この地図は、国土地理院長の承認を得て、同院発行の電子地形図25000及び電子地形図20万を複製したものである。(承認番号 平30情複、第967号)」

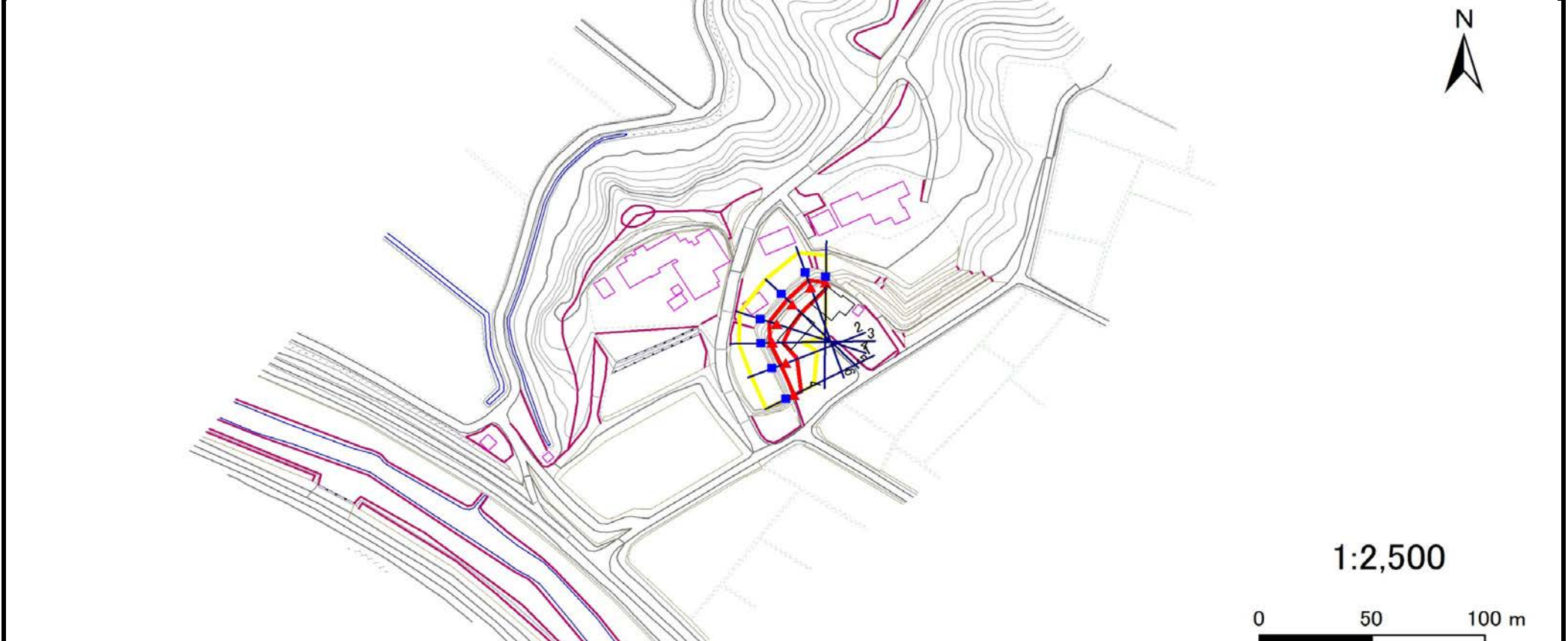
# 土砂災害警戒区域等の指定の告示に係る図書(その2)

告示番号	宮城県告示第194号
告示年月日	令和2年3月13日

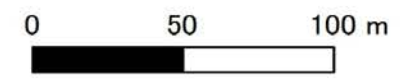
危害のおそれのある土地、著しい危害のおそれのある土地の設定図

調査年度	平成30年度
------	--------

急傾斜地の位置	箇所番号	II-自-1295-1	箇所名	八郎崎-1	所在地	遠田郡涌谷町上郡字八郎崎
---------	------	-------------	-----	-------	-----	--------------



1:2,500



危害のおそれのある土地の区域(土砂災害警戒区域)		
著しい危害のおそれのある土地の区域(土砂災害特別警戒区域)	土石等の(移動)高さが1m以下の場合	
	土石等の移動による力が100kN/m <sup>2</sup> を超える区域	
	土石等の堆積の高さが3mを越える区域	
それ以外の区域		

凡例		上端		横断測線
		下端		

# 土砂災害警戒区域等の指定の告示に係る図書(その3)

告示番号	宮城県告示第194号
告示年月日	令和2年3月13日

建築物に作用すると想定される衝撃に関する事項

急傾斜地の位置		箇所番号	II-自-1295-1		箇所名	八郎崎-1		所在地	遠田郡涌谷町上郡字八郎崎										
横断測線の区間	土石等の移動により建築物の地上部に作用すると想定される力				土石等の堆積により建築物の地上部に作用すると想定される力				横断測線の区間	土石等の移動により建築物の地上部に作用すると想定される力				土石等の堆積により建築物の地上部に作用すると想定される力					
	土石等の(移動)高さが1m以下の場合、土石等の移動による力が100kN/m <sup>2</sup> を超える区域				それ以外の区域					土石等の堆積の高さが3mを超える区域				それ以外の区域					
	力の大きさのうち最大のもの(kN/m <sup>2</sup> )	土石等の高さ(m)	力の大きさのうち最大のもの(kN/m <sup>2</sup> )	土石等の高さ(m)	力の大きさのうち最大のもの(kN/m <sup>2</sup> )	土石等の高さ(m)	力の大きさのうち最大のもの(kN/m <sup>2</sup> )	土石等の高さ(m)		力の大きさのうち最大のもの(kN/m <sup>2</sup> )	土石等の高さ(m)	力の大きさのうち最大のもの(kN/m <sup>2</sup> )	土石等の高さ(m)	力の大きさのうち最大のもの(kN/m <sup>2</sup> )	土石等の高さ(m)				
1 ~ 2	-	-	67.8	1.0	-	-	10.7	2.2											
2 ~ 3	-	-	67.8	1.0	-	-	10.9	2.2											
3 ~ 4	-	-	75.6	1.0	-	-	10.9	2.2											
4 ~ 5	-	-	75.6	1.0	-	-	11.4	2.3											
5 ~ 6	-	-	72.9	1.0	-	-	11.4	2.3											
6 ~ 7	-	-	72.9	1.0	-	-	12.1	2.4											