

土砂災害警戒区域等の指定の告示に係る図書(その1)

告示番号	宮城県告示第194号
告示年月日	令和2年3月13日

自然現象の種類	土石流
溪流番号	4-41-010-3
水系名	北上川
河川名	旧迫川
溪流名	地獄沢4-3
所在地	遠田郡涌谷町成沢字金洗沢
調査機関	宮城県北部土木事務所



概況図 (S=1:200,000)



位置図 (S=1:25,000)

この地図は、国土地理院長の承認を得て、同院発行の電子地形図25000及び電子地形図20万を複製したものである。(承認番号 平30情複、第967号)

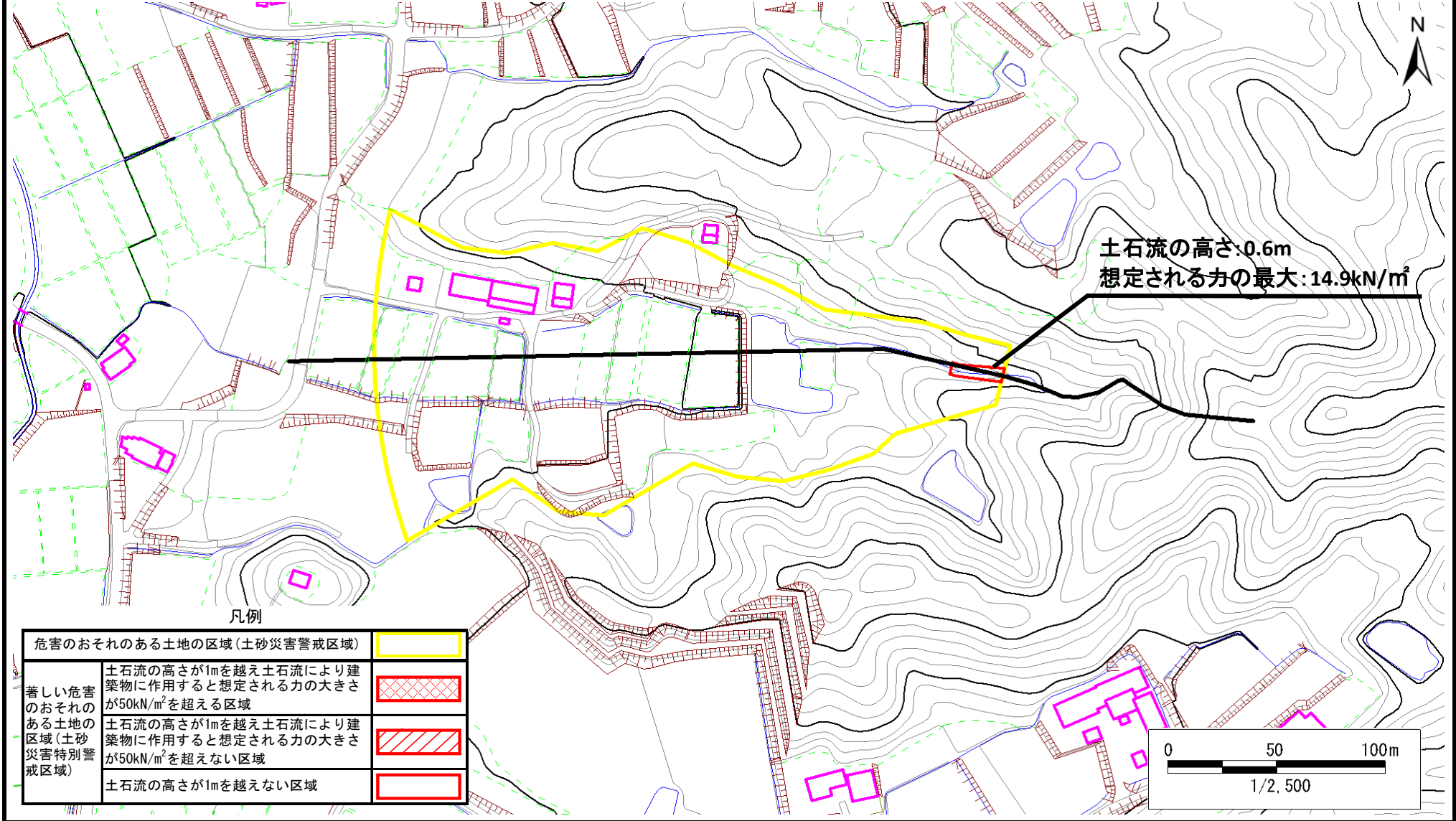
土砂災害警戒区域等の指定の告示に係る図書（その2）

告示番号	宮城県告示第194号
告示年月日	令和2年3月13日

危害のおそれのある土地の区域、著しい危害のおそれのある土地の区域の設定図

調査年度	平成30年度
------	--------

渓流の位置	渓流番号	4-41-010-3	渓流名	地獄沢 4-3	所在地	遠田郡涌谷町成沢字金洗沢
-------	------	------------	-----	---------	-----	--------------



凡例

危害のおそれのある土地の区域（土砂災害警戒区域）	
著しい危害のおそれのある土地の区域（土砂災害特別警戒区域）	
著しい危害のおそれのある土地の区域（土砂災害警戒区域）	
著しい危害のおそれのある土地の区域（土砂災害警戒区域）	