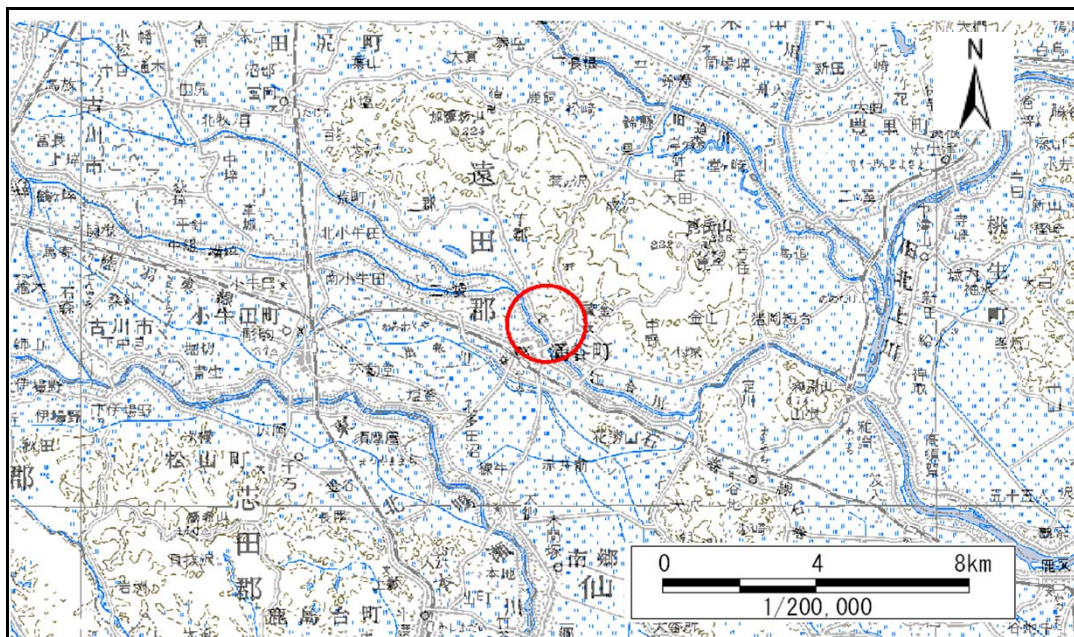


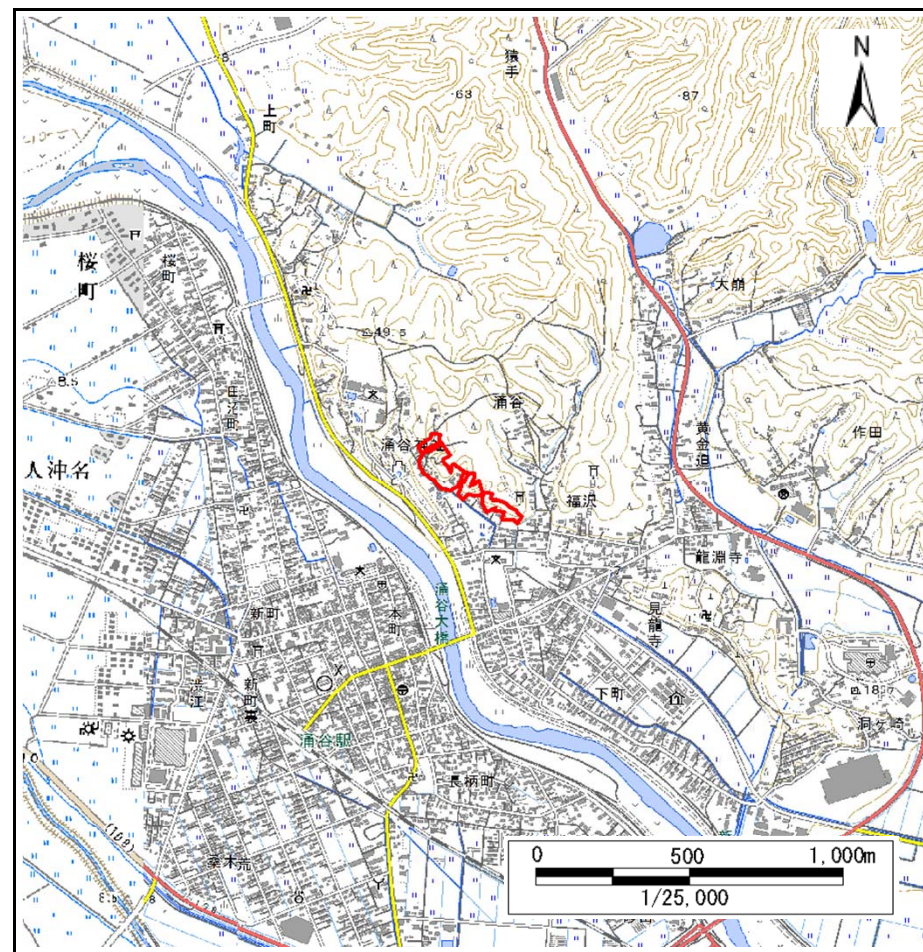
土砂災害警戒区域等の指定の告示に係る図書(その1)

告示番号	宮城県告示第306号
告示年月日	平成29年3月28日

自然現象の種類	急傾斜地の崩壊
箇所番号	I-自-0494(1311000494)
箇所名	日向町
所在地	遠田郡涌谷町涌谷字日向町
調査機関	宮城県北部土木事務所



位置図(S=1:200,000)



位置図(S=1:25,000)

宮城県

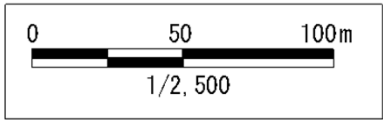
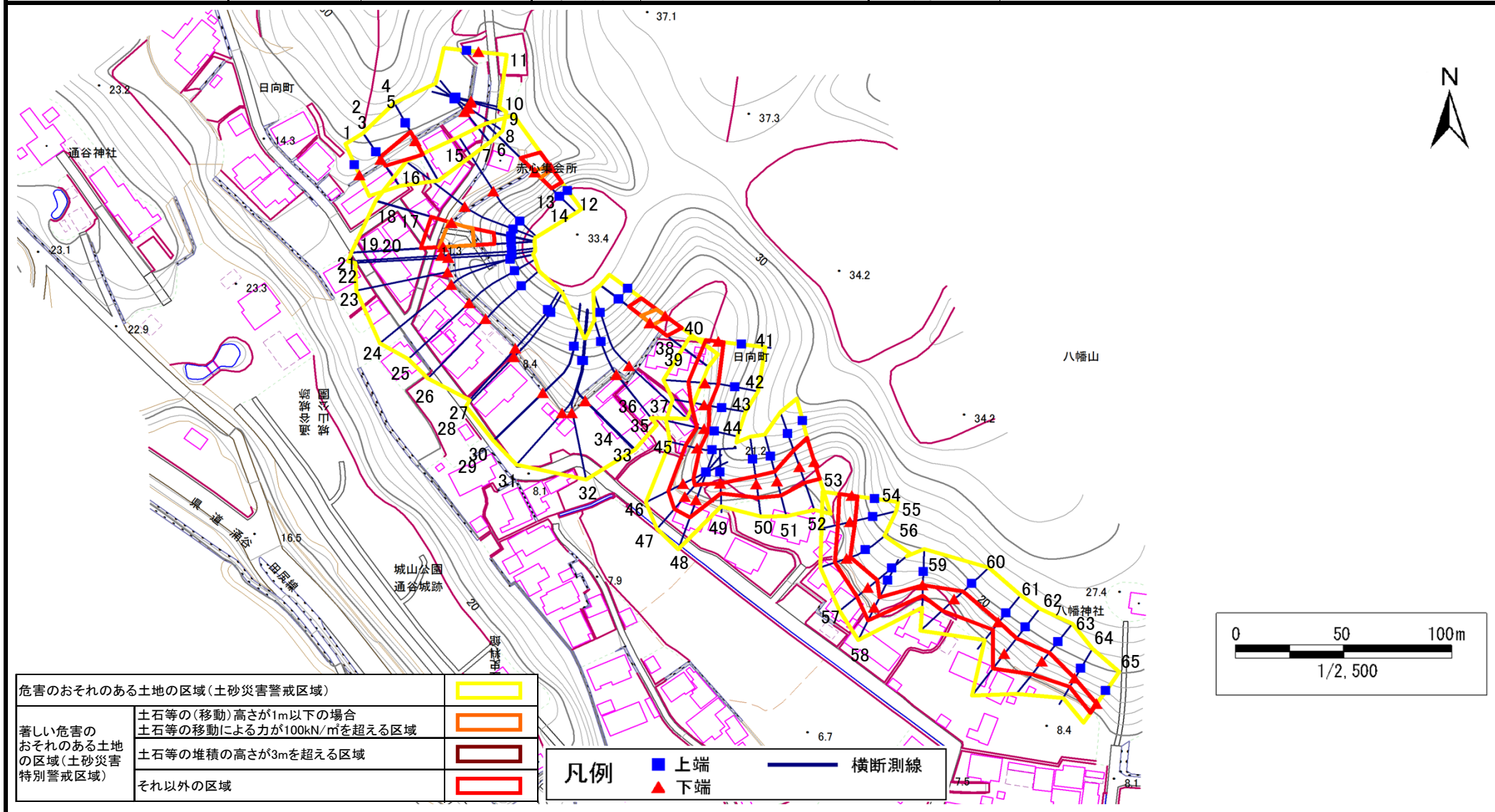
この地図は、国土地理院長の承認を得て、同院発行の数値地図200000(地図画像)及び電子地形図25000を複製したものである。(承認番号 平28情複、第810号)

土砂災害警戒区域等の指定の告示に係る図書(その2)

告示番号	宮城県告示第306号
告示年月日	平成29年3月28日

調査年度	平成27年度
------	--------

急傾斜地の位置	箇所番号	I-自-0494(1311000494)	箇所名	日向町	所在地	遠田郡涌谷町涌谷字日向町
---------	------	----------------------	-----	-----	-----	--------------



土砂災害警戒区域等の指定の告示に係る図書(その3)

告示番号	宮城県告示第306号
告示年月日	平成28年3月28日

急 傾 斜 地 の 位 置 | 箇所番号 | I-自-0494(1311000494) | 箇所名 | 日向町 | 所在地 | 遠田郡涌谷町涌谷字日向町

横断測線の区間	土石等の移動により建築物の地上部に作用すると想定される力				土石等の堆積により建築物の地上部に作用すると想定される力				横断測線の区間	土石等の移動により建築物の地上部に作用すると想定される力				土石等の堆積により建築物の地上部に作用すると想定される力			
	土石等の(移動)高さが1m以下の場合、土石等の移動による力が100kN/m ² を超える区域		それ以外の区域		土石等の堆積の高さが3mを超える区域		それ以外の区域			土石等の(移動)高さが1m以下の場合、土石等の移動による力が100kN/m ² を超える区域		それ以外の区域		土石等の堆積の高さが3mを超える区域		それ以外の区域	
	力の大きさのうち最大のもの(kN/m ²)	土石等の高さ(m)	力の大きさのうち最大のもの(kN/m ²)	土石等の高さ(m)	力の大きさのうち最大のもの(kN/m ²)	土石等の高さ(m)	力の大きさのうち最大のもの(kN/m ²)	土石等の高さ(m)		力の大きさのうち最大のもの(kN/m ²)	土石等の高さ(m)	力の大きさのうち最大のもの(kN/m ²)	土石等の高さ(m)	力の大きさのうち最大のもの(kN/m ²)	土石等の高さ(m)	力の大きさのうち最大のもの(kN/m ²)	土石等の高さ(m)
1 ~ 2	-	-	-	-	-	-	-	-	25 ~ 26	-	-	-	-	-	-	-	
2 ~ 3	-	-	-	-	-	-	-	-	26 ~ 27	-	-	-	-	-	-	-	
3 ~ 4	-	-	85.48	1.00	-	-	12.96	2.56	27 ~ 28	-	-	-	-	-	-	-	
4 ~ 5	-	-	-	-	-	-	-	-	28 ~ 29	-	-	-	-	-	-	-	
5 ~ 6	-	-	-	-	-	-	-	-	29 ~ 30	-	-	-	-	-	-	-	
6 ~ 7	-	-	-	-	-	-	-	-	30 ~ 31	-	-	-	-	-	-	-	
7 ~ 8	-	-	-	-	-	-	-	-	31 ~ 32	-	-	-	-	-	-	-	
8 ~ 9	-	-	-	-	-	-	-	-	32 ~ 33	-	-	-	-	-	-	-	
9 ~ 10	-	-	-	-	-	-	-	-	33 ~ 34	-	-	-	-	-	-	-	
10 ~ 11	-	-	-	-	-	-	-	-	34 ~ 35	-	-	-	-	-	-	-	
12 ~ 13	115.56	1.00	100.00	1.00	-	-	13.24	2.62	35 ~ 36	-	-	-	-	-	-	-	
13 ~ 14	-	-	-	-	-	-	-	-	36 ~ 37	-	-	-	-	-	-	-	
14 ~ 15	-	-	-	-	-	-	-	-	37 ~ 38	-	-	-	-	-	-	-	
15 ~ 16	-	-	-	-	-	-	-	-	38 ~ 39	-	-	-	-	-	-	-	
16 ~ 17	-	-	-	-	-	-	-	-	39 ~ 40	121.50	1.00	100.00	1.00	-	-	12.80 2.53	
17 ~ 18	-	-	-	-	-	-	-	-	41 ~ 42	-	-	89.21	1.00	-	-	8.33 1.65	
18 ~ 19	130.27	1.00	100.00	1.00	-	-	11.24	2.22	42 ~ 43	-	-	89.21	1.00	-	-	9.36 1.85	
19 ~ 20	-	-	-	-	-	-	-	-	43 ~ 44	-	-	72.97	1.00	-	-	12.73 2.52	
20 ~ 21	-	-	-	-	-	-	-	-	44 ~ 45	-	-	64.78	1.00	-	-	12.73 2.52	
21 ~ 22	-	-	-	-	-	-	-	-	45 ~ 46	-	-	90.26	1.00	-	-	9.49 1.88	
22 ~ 23	-	-	-	-	-	-	-	-	46 ~ 47	-	-	90.82	1.00	-	-	8.96 1.77	
23 ~ 24	-	-	-	-	-	-	-	-	47 ~ 48	-	-	100.00	1.00	-	-	11.78 2.33	
24 ~ 25	-	-	-	-	-	-	-	-	48 ~ 49	-	-	100.00	1.00	-	-	11.78 2.33	

土砂災害警戒区域等の指定の告示に係る図書(その3)

告示番号	宮城県告示第306号
告示年月日	平成29年3月28日

急 傾 斜 地 の 位 置 | 箇所番号 | I-自-0494(1311000494) | 箇所名 | 日向町 | 所在地 | 遠田郡涌谷町涌谷字日向町

横断測線の区間	土石等の移動により建築物の地上部に作用すると想定される力				土石等の堆積により建築物の地上部に作用すると想定される力				横断測線の区間	土石等の移動により建築物の地上部に作用すると想定される力				土石等の堆積により建築物の地上部に作用すると想定される力			
	土石等の(移動)高さが1m以下の場合、土石等の移動による力が100kN/m ² を超える区域		それ以外の区域		土石等の堆積の高さが3mを超える区域		それ以外の区域			土石等の(移動)高さが1m以下の場合、土石等の移動による力が100kN/m ² を超える区域		それ以外の区域		土石等の堆積の高さが3mを超える区域		それ以外の区域	
	力の大きさのうち最大のもの (kN/m ²)	土石等の高さ (m)	力の大きさのうち最大のもの (kN/m ²)	土石等の高さ (m)	力の大きさのうち最大のもの (kN/m ²)	土石等の高さ (m)	力の大きさのうち最大のもの (kN/m ²)	土石等の高さ (m)		力の大きさのうち最大のもの (kN/m ²)	土石等の高さ (m)	力の大きさのうち最大のもの (kN/m ²)	土石等の高さ (m)	力の大きさのうち最大のもの (kN/m ²)	土石等の高さ (m)	力の大きさのうち最大のもの (kN/m ²)	土石等の高さ (m)
49 ~ 50	-	-	76.70	1.00	-	-	9.75	1.93									
50 ~ 51	-	-	83.71	1.00	-	-	8.46	1.67									
51 ~ 52	-	-	94.09	1.00	-	-	10.34	2.05									
52 ~ 53	-	-	100.00	1.00	-	-	10.34	2.05									
54 ~ 55	-	-	70.83	1.00	-	-	8.18	1.62									
55 ~ 56	-	-	69.14	1.00	-	-	8.21	1.63									
56 ~ 57	-	-	79.64	1.00	-	-	8.21	1.63									
57 ~ 58	-	-	79.64	1.00	-	-	7.86	1.55									
58 ~ 59	-	-	79.64	1.00	-	-	9.10	1.80									
59 ~ 60	-	-	91.66	1.00	-	-	12.30	2.43									
60 ~ 61	-	-	91.66	1.00	-	-	12.30	2.43									
61 ~ 62	-	-	100.00	1.00	-	-	11.20	2.22									
62 ~ 63	-	-	100.00	1.00	-	-	11.20	2.22									
63 ~ 64	-	-	90.26	1.00	-	-	9.75	1.93									
64 ~ 65	-	-	59.50	1.00	-	-	9.75	1.93									