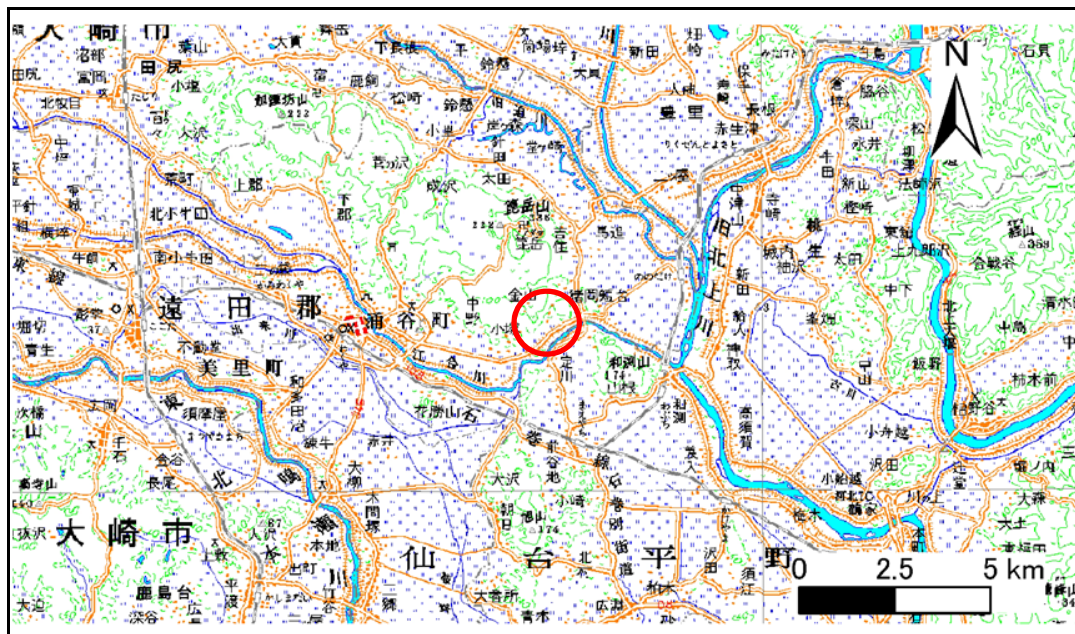


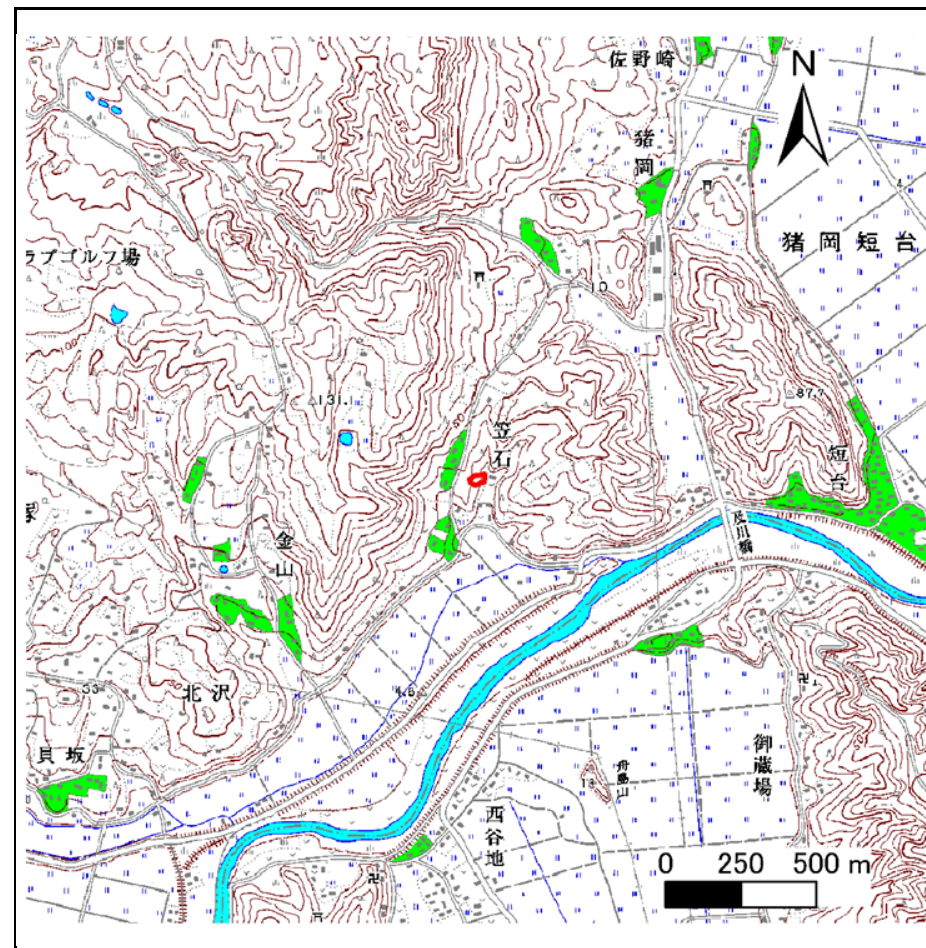
土砂災害警戒区域等の指定の告示に係る図書(その1)

告示番号	宮城県告示第337号
告示年月日	平成27年3月27日

自然現象の種類	急傾斜地の崩壊
箇所番号	Ⅱ-自-1317(1321001317)
箇所名	笠石の1
所在地	遠田郡涌谷町猪岡短台字笠石
調査機関	宮城県北部土木事務所



位置図(S=1:200,000)



位置図(S=1:25,000)

宮城県

この地図は、国土地理院長の承認を得て、同院発行の数値地図20000(地図画像)及び数値地図25000(地図画像)を複製したものである。(承認番号 平 25 情複、第 475 号)

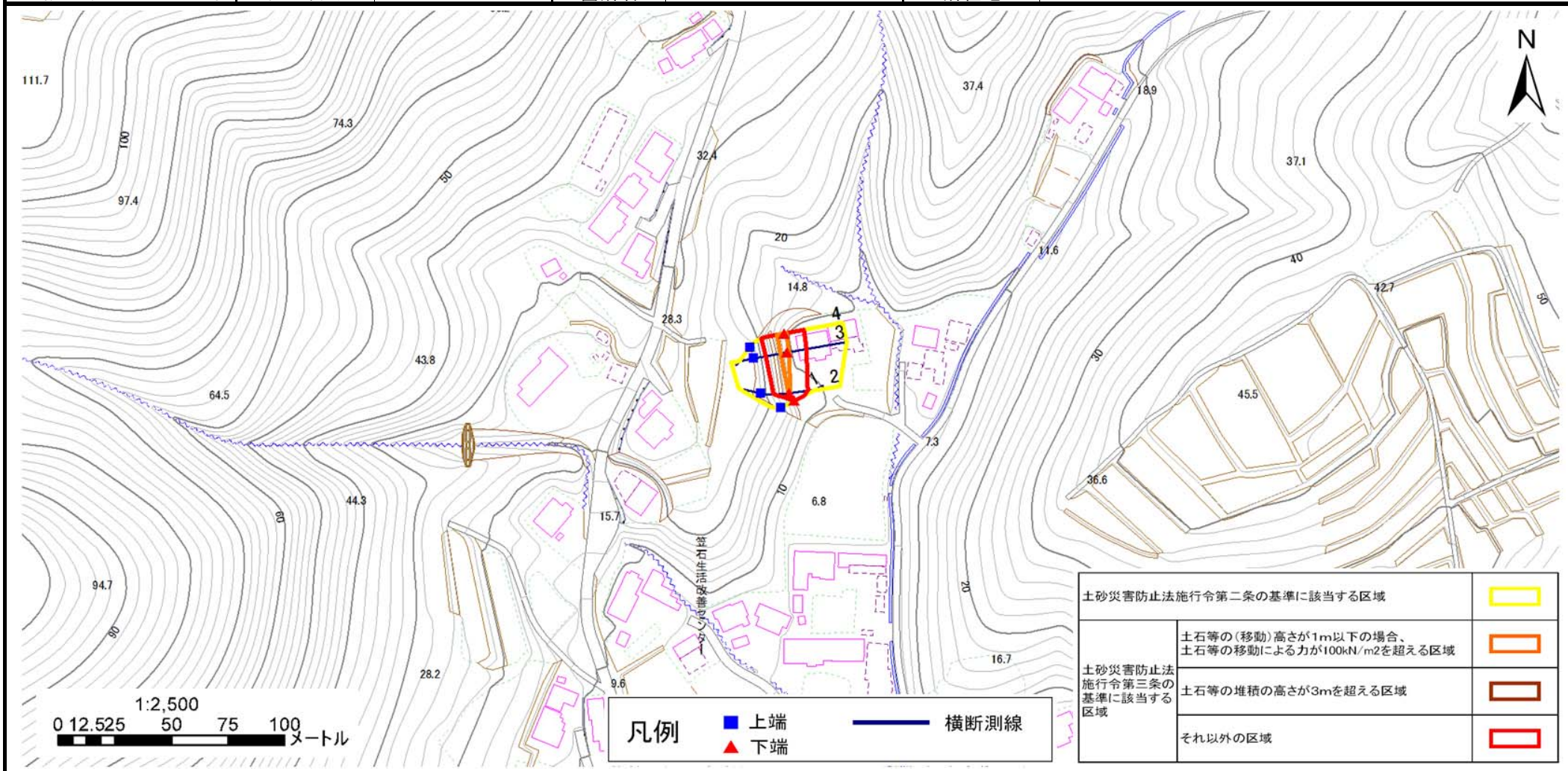
土砂災害警戒区域等の指定の告示に係る図書(その2)

告示番号	宮城県告示第337号
告示年月日	平成27年3月27日

危害のおそれのある土地の区域、著しい危害のおそれのある土地の区域設定図

調査年度	平成24年度
------	--------

急傾斜地の位置	箇所番号	Ⅱ-自-1317(1321001317)	箇所名	笠石の1	所在地	遠田郡涌谷町猪岡短台字笠石
---------	------	----------------------	-----	------	-----	---------------



土砂災害警戒区域等の指定の公示に係る図書(その3)

告示番号	宮城県告示第337号
告示年月日	平成27年3月27日

(告示用) 建築物に作用すると想定される衝撃に関する事項

急傾斜地の位置	箇所番号	II-自-1317(1321001317)	箇所名	笠石の1	所在地	遠田郡涌谷町猪岡短台字笠石
---------	------	-----------------------	-----	------	-----	---------------

横断側線の区間	土石等の移動により建築物の地上部に作用すると想定される力				土石等の堆積により建築物の地上部に作用すると想定される力				横断側線の区間	土石等の移動により建築物の地上部に作用すると想定される力				土石等の堆積により建築物の地上部に作用すると想定される力			
	土石等の(移動)高さが1m以下の場合、土石等の移動による力が100kN/m ² を超える区域		それ以外の区域		土石等の堆積の高さが3mを超える区域		それ以外の区域			土石等の(移動)高さが1m以下の場合、土石等の移動による力が100kN/m ² を超える区域		それ以外の区域		土石等の堆積の高さが3mを超える区域		それ以外の区域	
	力の大きさのうち最大のもの (Kn/m ²)	土石等の高さ (m)	力の大きさのうち最大のもの (Kn/m ²)	土石等の高さ (m)	力の大きさのうち最大のもの (Kn/m ²)	土石等の高さ (m)	力の大きさのうち最大のもの (Kn/m ²)	土石等の高さ (m)		力の大きさのうち最大のもの (Kn/m ²)	土石等の高さ (m)	力の大きさのうち最大のもの (Kn/m ²)	土石等の高さ (m)	力の大きさのうち最大のもの (Kn/m ²)	土石等の高さ (m)	力の大きさのうち最大のもの (Kn/m ²)	土石等の高さ (m)
1 ~ 2	-	-	100.0	1.0	-	-	11.7	2.3	~								
2 ~ 3	113.2	1.0	100.0	1.0	-	-	11.8	2.3	~								
3 ~ 4	113.2	1.0	100.0	1.0	-	-	11.8	2.3	~								
~									~								
~									~								
~									~								
~									~								
~									~								
~									~								
~									~								
~									~								
~									~								
~									~								
~									~								
~									~								
~									~								
~									~								
~									~								
~									~								
~									~								
~									~								
~									~								
~									~								
~									~								
~									~								
~									~								
~									~								
~									~								
~									~								
~									~								
~									~								
~									~								
~									~								
~									~								
~									~								
~									~								
~									~								