

土砂災害警戒区域等の指定の告示に係る図書(その1)

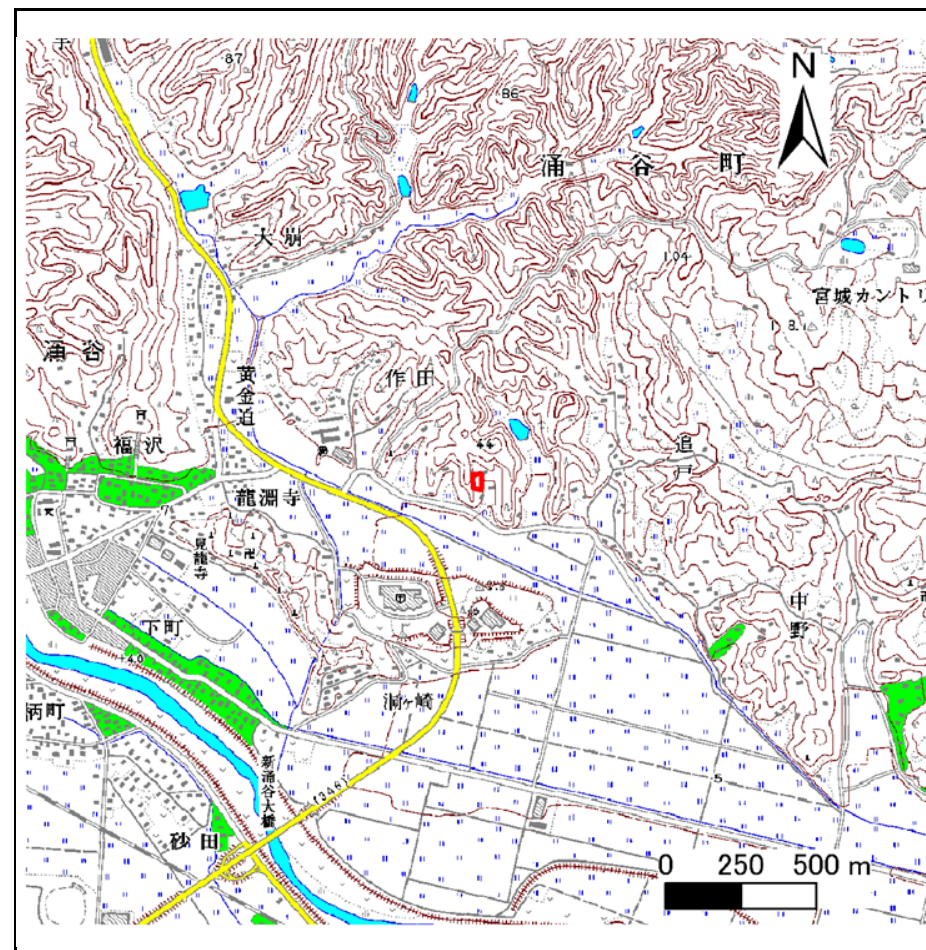
宮城県告示第337号

平成27年3月27日

告示番号
告示年月日

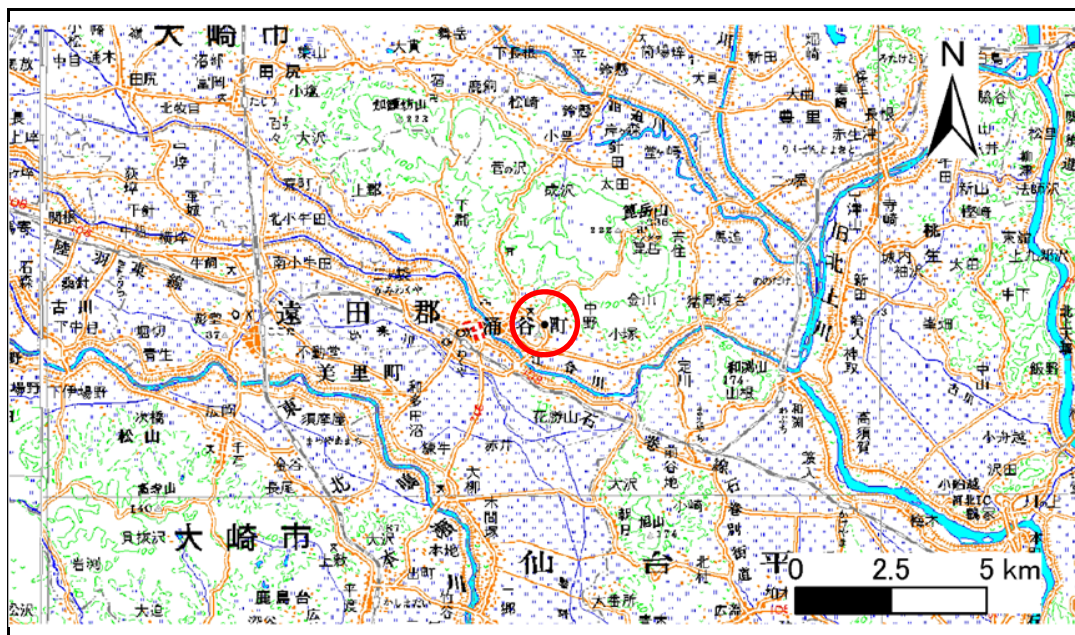
宮城県告示第337号
平成27年3月27日

自然現象の種類	急傾斜地の崩壊
箇所番号	Ⅱ-自-1311-1(1321001311-1)
箇所名	外作田の1-1
所在地	遠田郡涌谷町涌谷字外作田
調査機関	宮城県北部土木事務所



位置図(S=1:25,000)

宮城県



位置図(S=1:200,000)

この地図は、国土地理院長の承認を得て、同院発行の数値地図200000(地図画像)及び数値地図25000(地図画像)を複製したものである。(承認番号 平 25 情複、第 475 号)

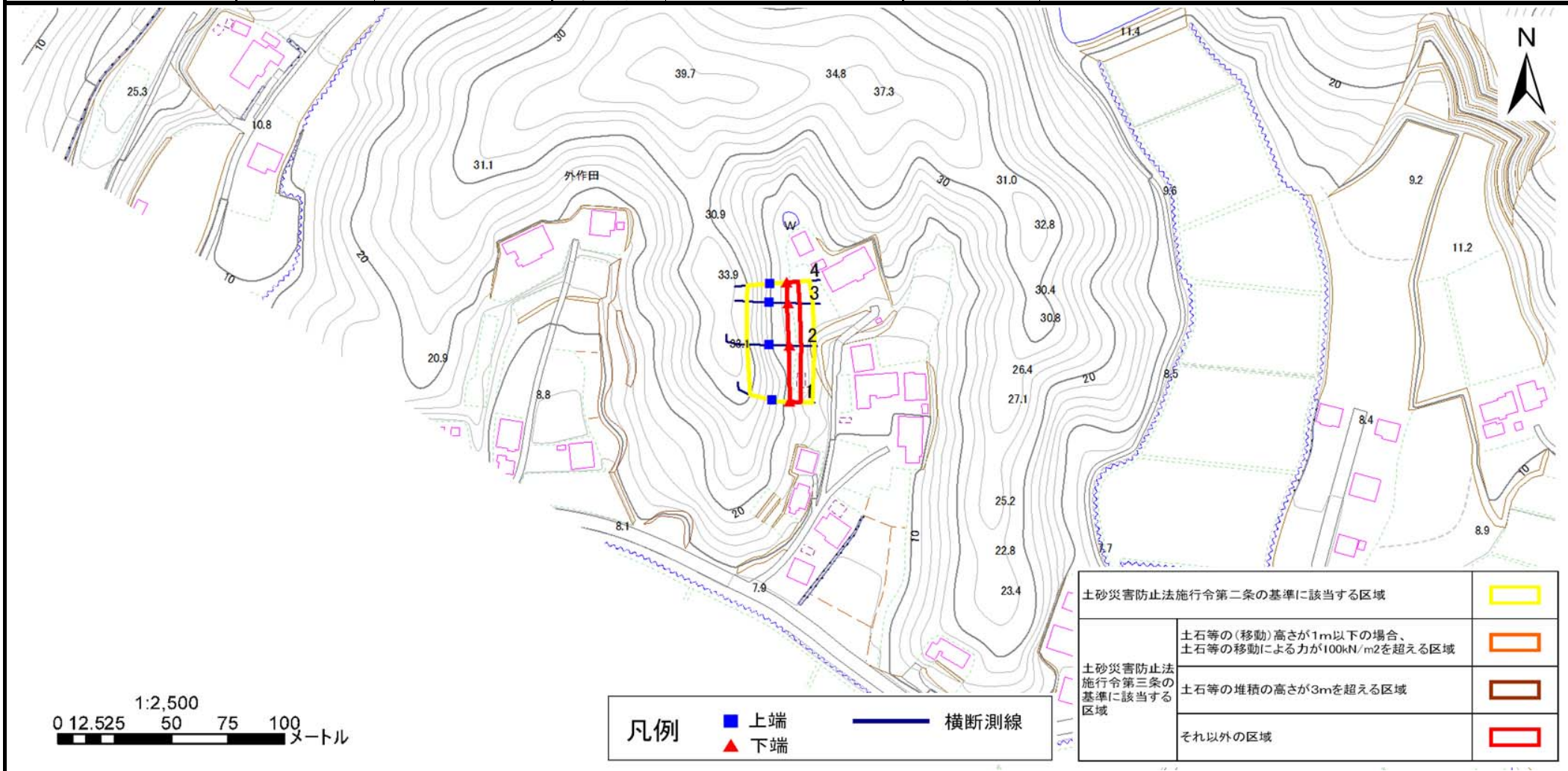
土砂災害警戒区域等の指定の告示に係る図書(その2)

告示番号	宮城県告示第337号
告示年月日	平成27年3月27日

危害のおそれのある土地の区域、著しい危害のおそれのある土地の区域設定図

調査年度	平成24年度
------	--------

急傾斜地の位置	箇所番号	Ⅱ-自-1311-1(1321001311-1)	箇所名	外作田の1-1	所在地	遠田郡涌谷町涌谷字外作田
---------	------	--------------------------	-----	---------	-----	--------------



	土砂災害防止法施行令第二条の基準に該当する区域	■
土砂災害防止法 施行令第三条の 基準に該当する 区域	土石等の(移動)高さが1m以下の場合、 土石等の移動による力が100kN/m ² を超える区域	■
	土石等の堆積の高さが3mを超える区域	■
	それ以外の区域	■

凡例	■ 上端	— 横断測線
	▲ 下端	

1:2,500
0 12.5 25 50 75 100メートル

