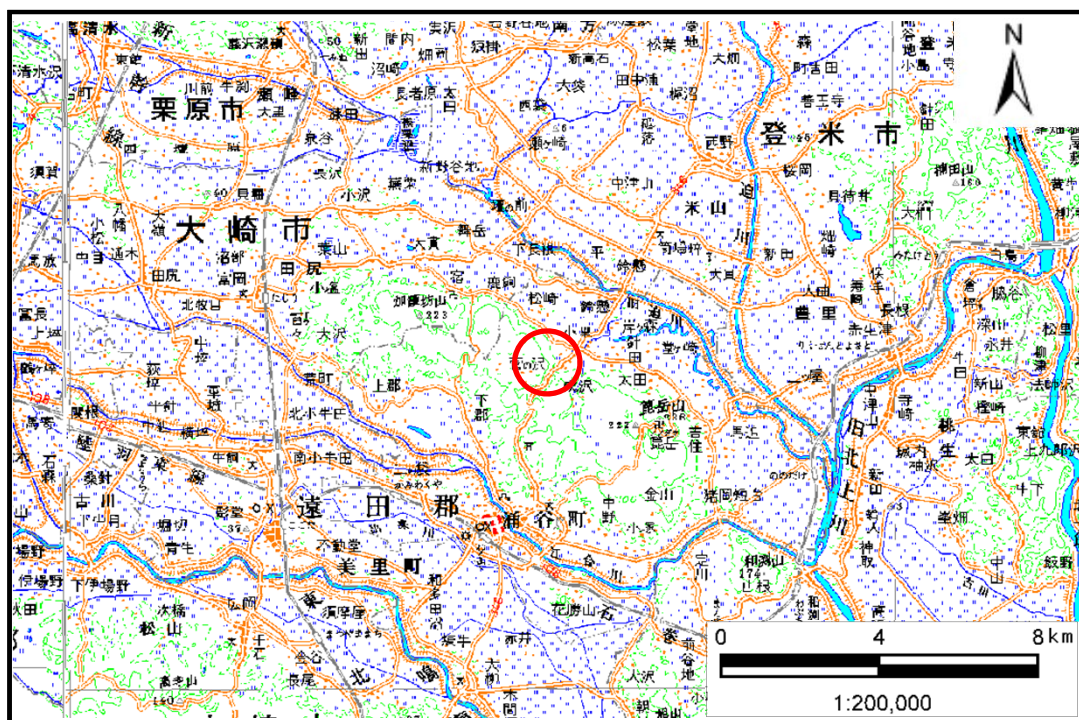


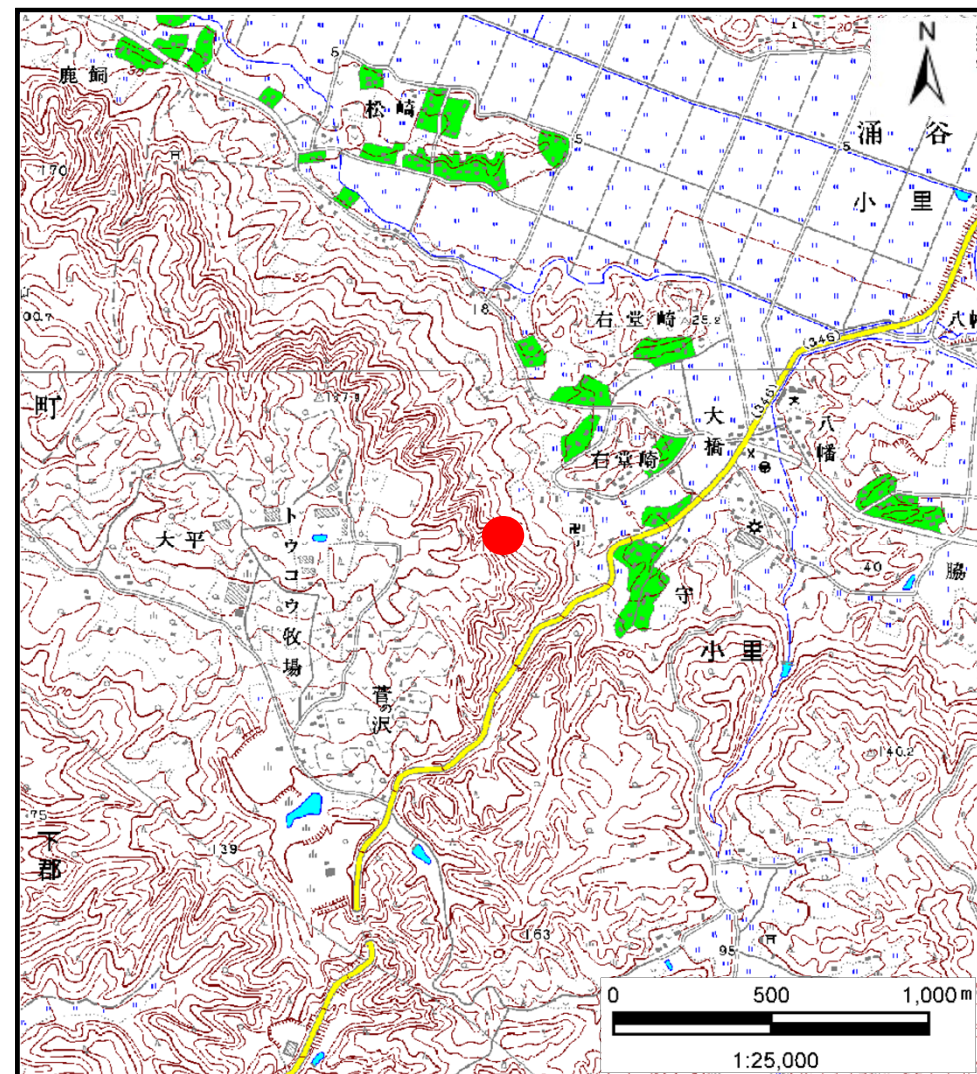
土砂災害警戒区域等の指定の告示に係る図書(その1)

告示番号	宮城県告示第337号
告示年月日	平成27年3月27日

自然現象の種類	土石流
溪流番号	4-41-013(1244100013)
水系名	北上川
河川名	旧迫川
溪流名	小里柳沢1
所在地	遠田郡涌谷町小里字不動、字小豆田、字小森
調査機関	宮城県北部土木事務所



位置図(S=1:200,000)



位置図(S=1:25,000)

宮城県

この地図は、国土地理院長の承認を得て、同院発行の数値地図200000(地図画像)及び数値地図25000(地図画像)を複製したものである。(承認番号 平 25 情複、第 475 号)

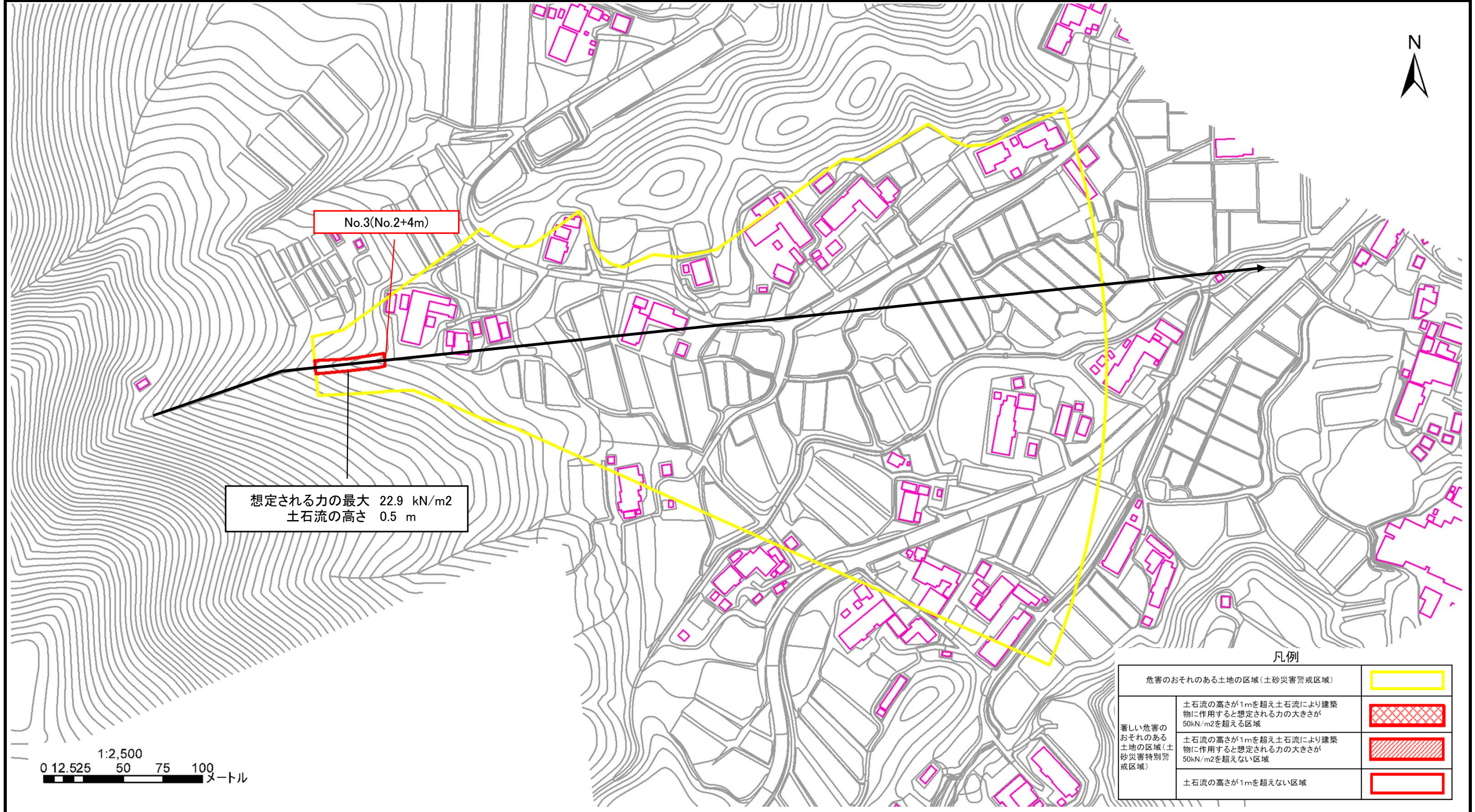
土砂災害警戒区域等の指定の告示に係る図書(その2)

告示番号	宮城県告示第337号
告示年月日	平成27年3月27日

危害のおそれのある土地の区域、著しい危害のおそれのある土地の区域の設定図

調査年度	平成24年度
所在地	遠田郡涌谷町小里字不動、字小豆田、字小森

溪流の位置	溪流番号	4-41-013(1244100013)	溪流名	小里柳沢1	所在地	遠田郡涌谷町小里字不動、字小豆田、字小森
-------	------	----------------------	-----	-------	-----	----------------------



凡例

危害のおそれのある土地の区域(土砂災害警戒区域)	
著しい危害のおそれのある土地の区域(土砂災害特別警戒区域)	
土砂災害特別警戒区域	
土砂災害警戒区域	