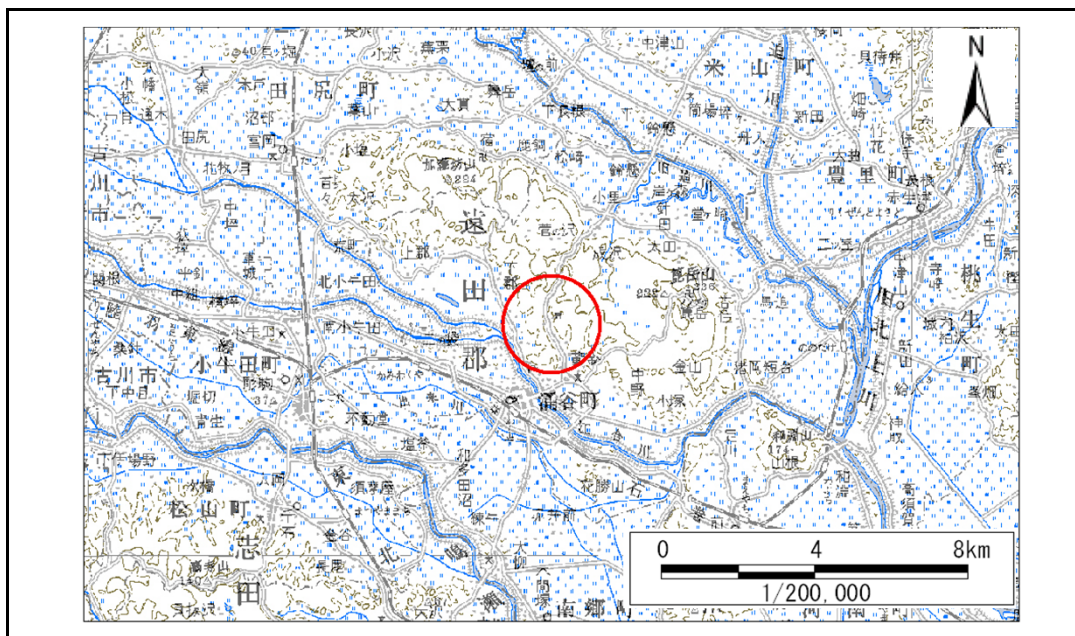


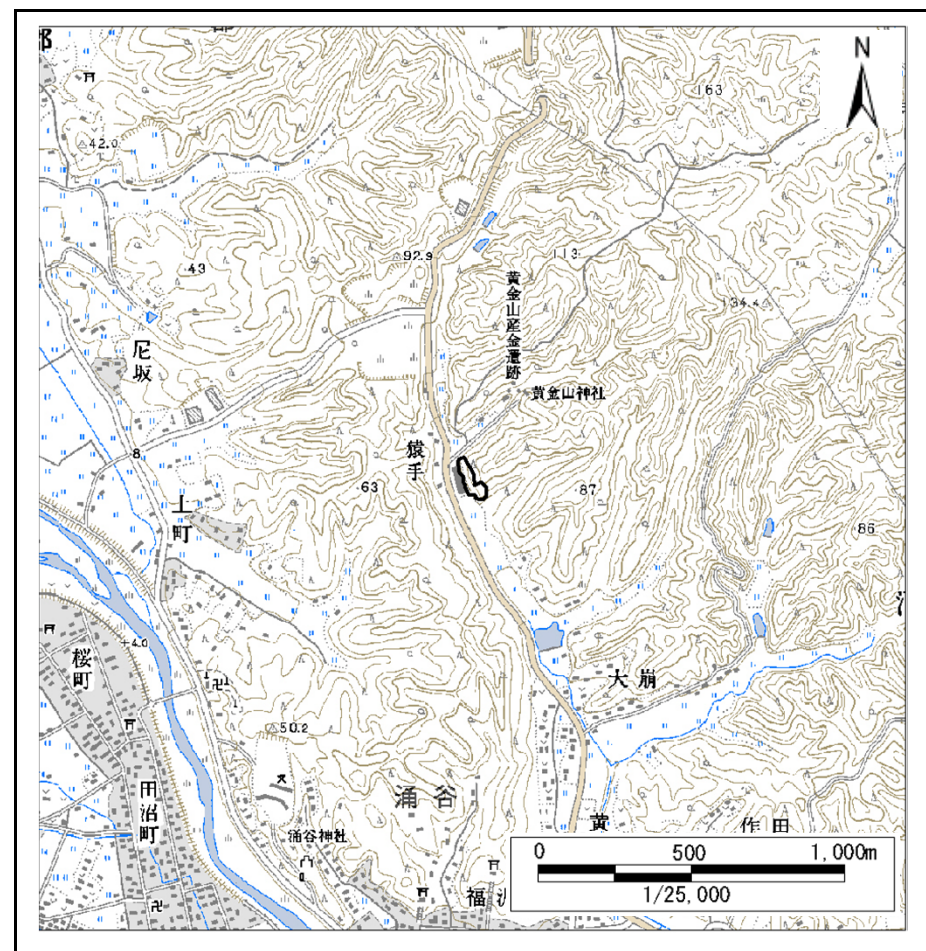
土砂災害警戒区域等の指定の告示に係る図書(その1)

告示番号	宮城県告示第897号
告示年月日	平成25年10月25日

自然現象の種類	急傾斜地の崩壊
箇所番号	I-自-1513 (1311001513)
箇所名	黄金山
所在地	遠田郡涌谷町涌谷字黄金山
調査機関	宮城県北部土木事務所



位置図(S=1:200,000)



位置図(S=1:25,000)

宮城県

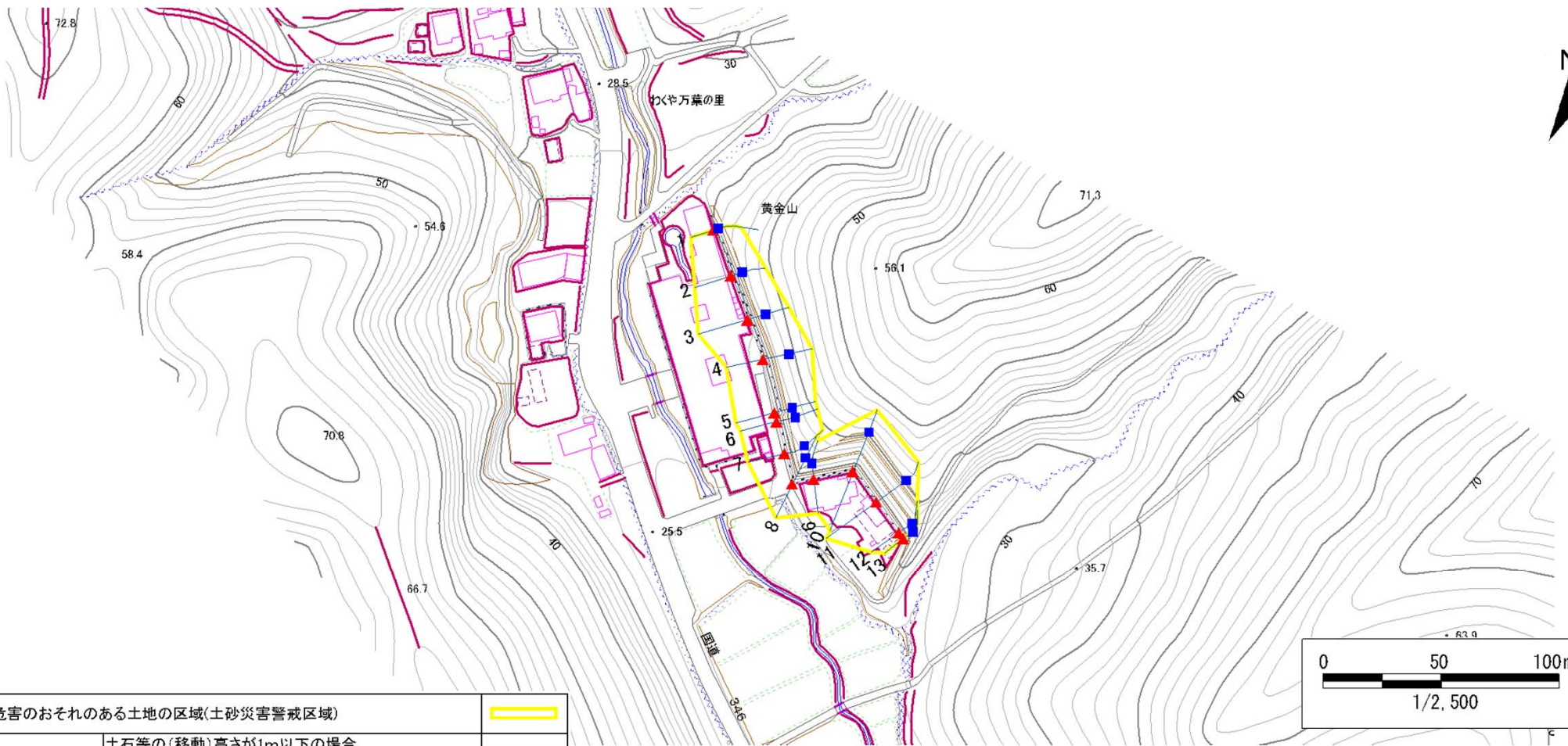
この地図は、国土地理院長の承認を得て、同院発行の数値地図200000(地図画像)及び数値地図25000(地図画像)を複製したものである。(承認番号 平23情複、第403号)

土砂災害警戒区域等の指定の告示に係る図書(その2)

告示番号	宮城県告示第897号
告示年月日	平成25年10月25日

調査年度	平成22年度
------	--------

急傾斜地の位置	箇所番号	I-自-1513 (1311001513)	箇所名	黄金山	所在地	遠田郡涌谷町涌谷字黄金山
---------	------	-----------------------	-----	-----	-----	--------------



危害のおそれのある土地の区域(土砂災害警戒区域)	
著しい危害のおそれのある土地の区域(土砂災害特別警戒区域)	
土石等の(移動)高さが1m以下の場合、土石等の移動による力が100kN/m ³ を超える区域	
土石等の堆積の高さが3mを超える区域	
それ以外の区域	

凡例		上端		横断測線
		下端		

