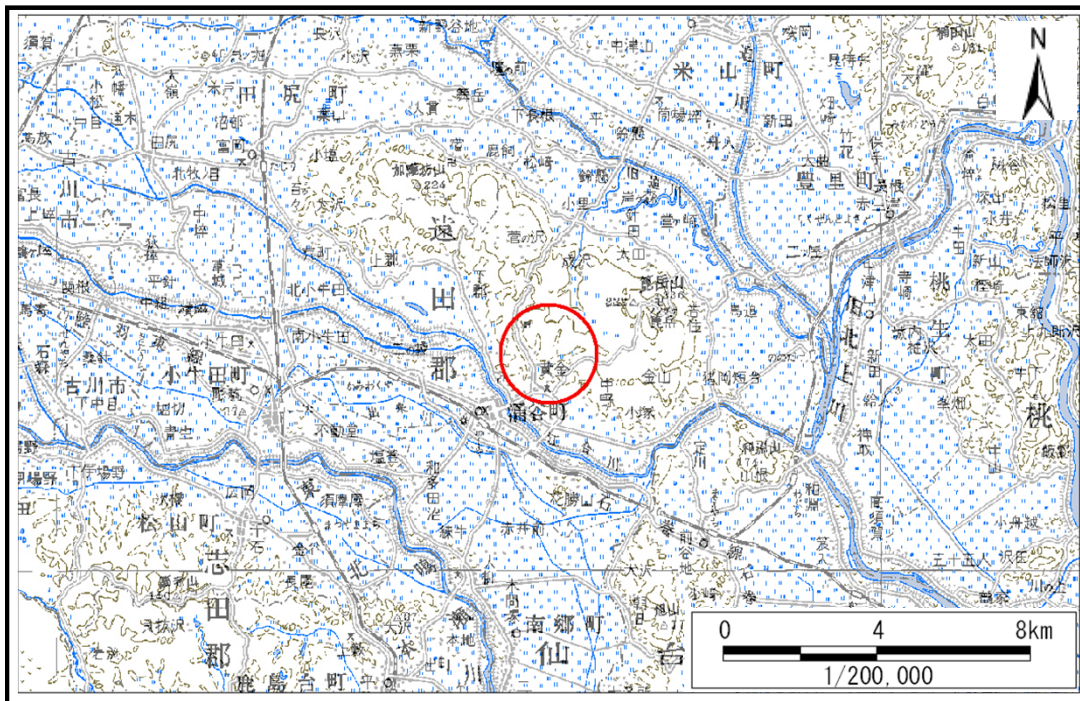


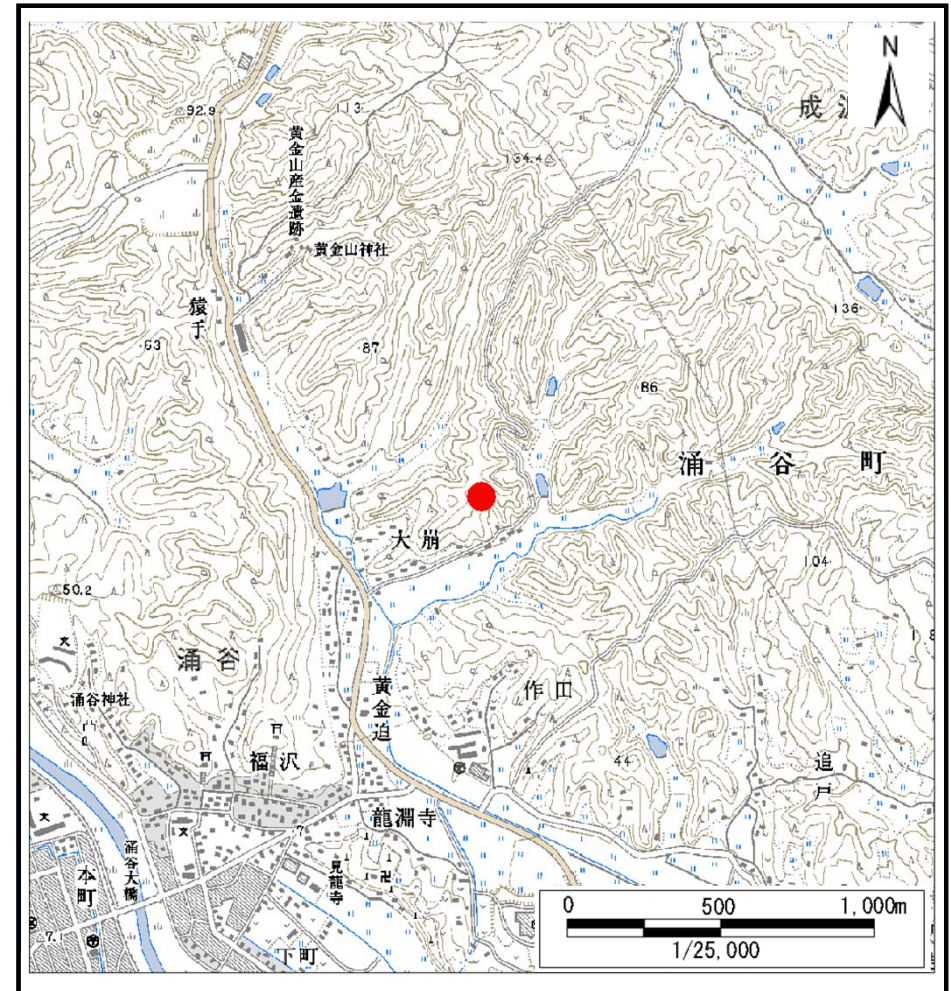
# 土砂災害警戒区域等の指定の告示に係る図書(その1)

告示番号	宮城県告示第896号
告示年月日	平成25年10月25日

自然現象の種類	土石流
溪流番号	4-41-035(1244100035)
水系名	北上川
河川名	江合川
溪流名	大崩前の沢
所在	遠田郡涌谷町涌谷字大崩五, 大崩山
調査機関	宮城県北部土木事務所



位置図(S=1:200,000)



位置図(S=1:25,000)

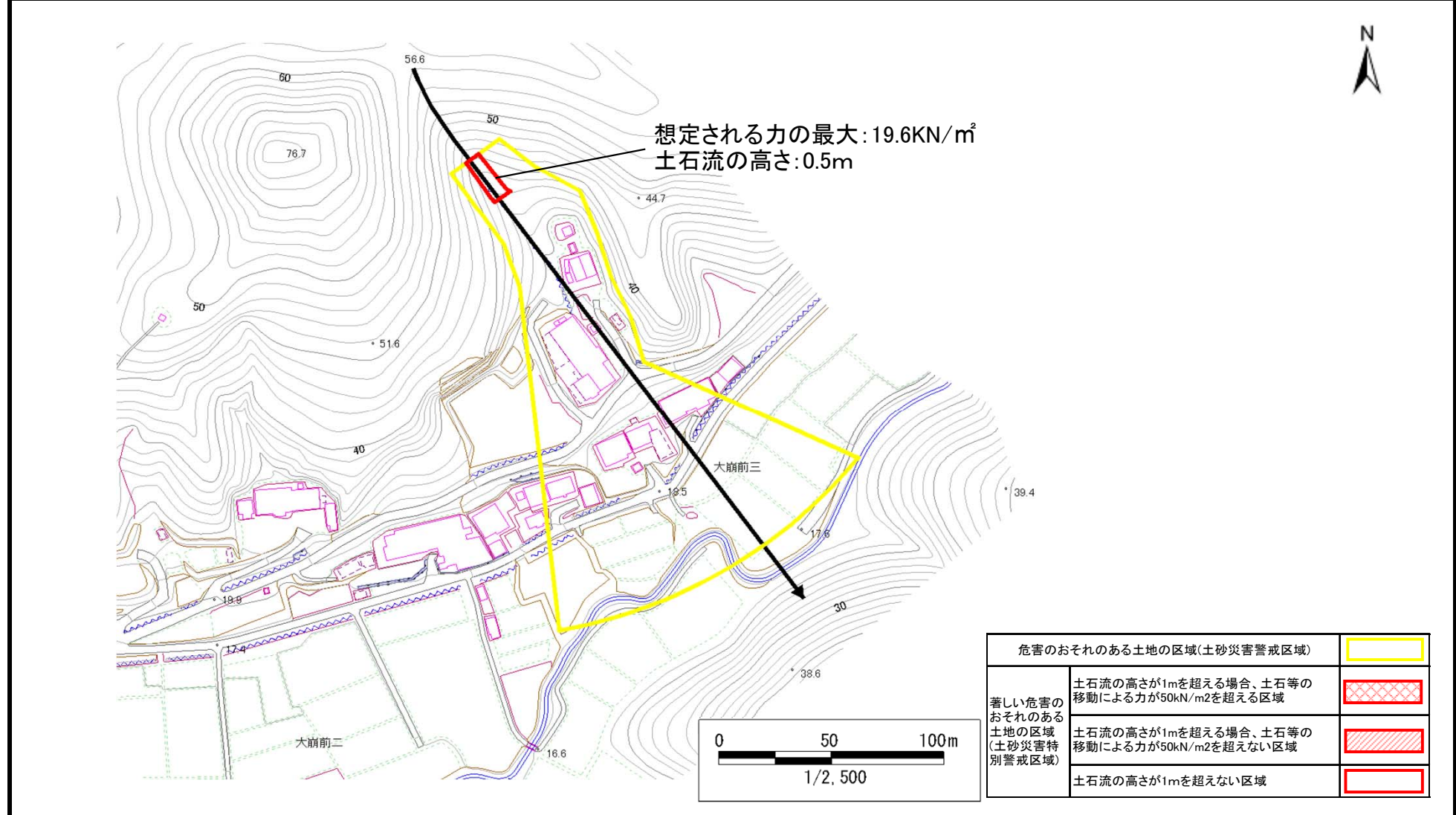
この地図は、国土地理院長の承認を得て、同院発行の数値地図20000(地図画像)及び数値地図25000(地図画像)を複製したものである。(承認番号 平23情複、第403号)

# 土砂災害警戒区域等の指定の告示に係る図書(その2)

告示番号	宮城県告示第896号
告示年月日	平成25年10月25日

調査年度	平成22年度
------	--------

渓流の位置	渓流番号	4-41-035(1244100035)	渓流名	大崩前の沢	所在地	遠田郡涌谷町涌谷字大崩五, 大崩山
-------	------	----------------------	-----	-------	-----	-------------------



危険のおそれのある土地の区域(土砂災害警戒区域)	
著しい危険のおそれのある土地の区域(土砂災害特別警戒区域)	
土石流の高さが1mを超える場合、土石等の移動による力が50kN/m <sup>2</sup> を超える区域	
土石流の高さが1mを超える場合、土石等の移動による力が50kN/m <sup>2</sup> を超えない区域	
土石流の高さが1mを超えない区域	