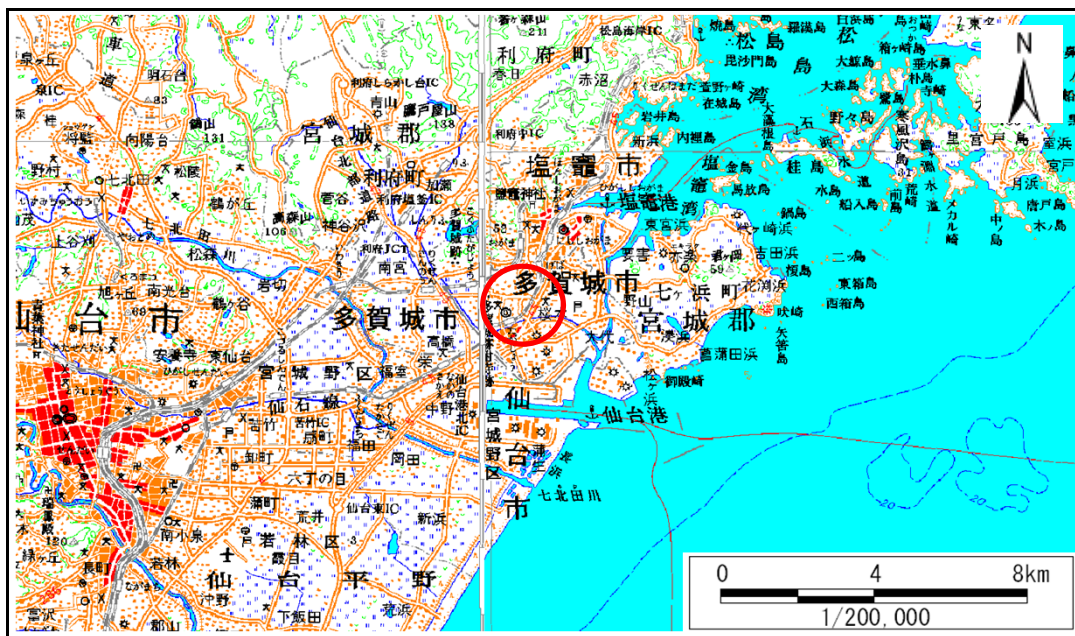


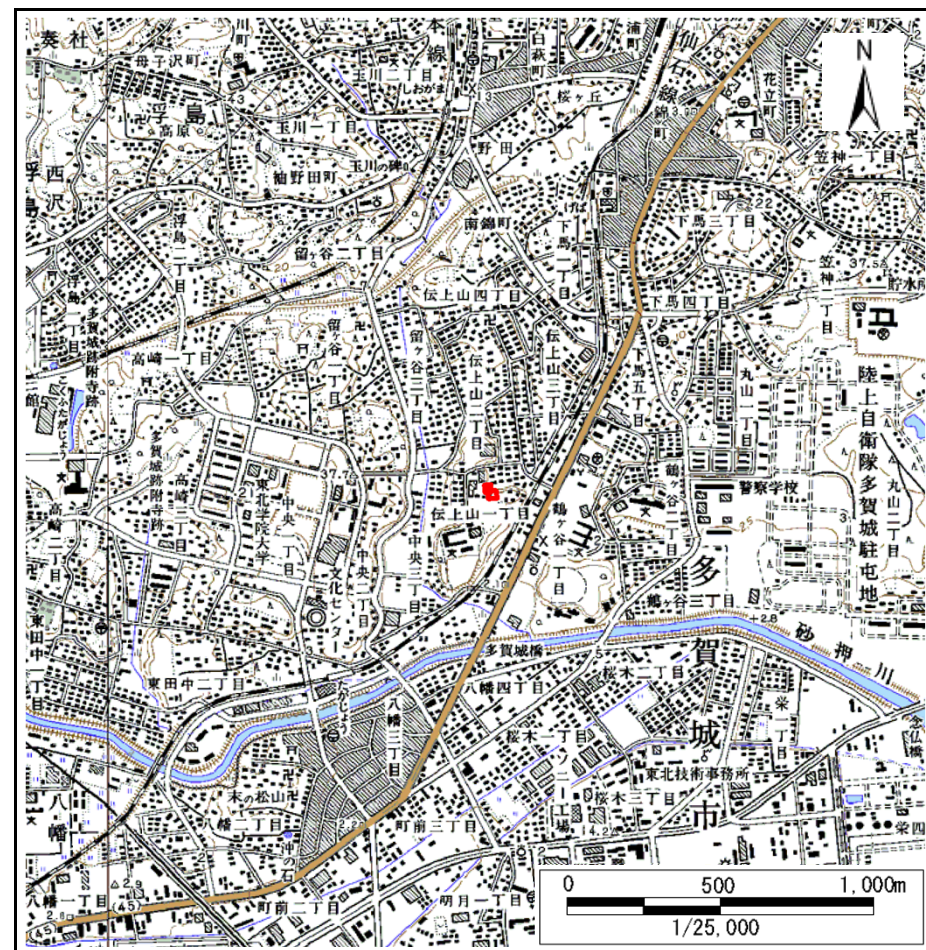
土砂災害警戒区域等の指定の告示に係る図書(その1)

| | |
|-------|------------|
| 告示番号 | 宮城県告示第274号 |
| 告示年月日 | 平成28年3月18日 |

| | |
|---------|------------|
| 自然現象の種類 | 急傾斜地の崩壊 |
| 箇所番号 | I-人-0324 |
| 箇所名 | 松橋2 |
| 所在地 | 多賀城市伝上山一丁目 |
| 調査機関 | 宮城県仙台土木事務所 |



位置図(S=1:200,000)



位置図(S=1:25,000)

宮城県

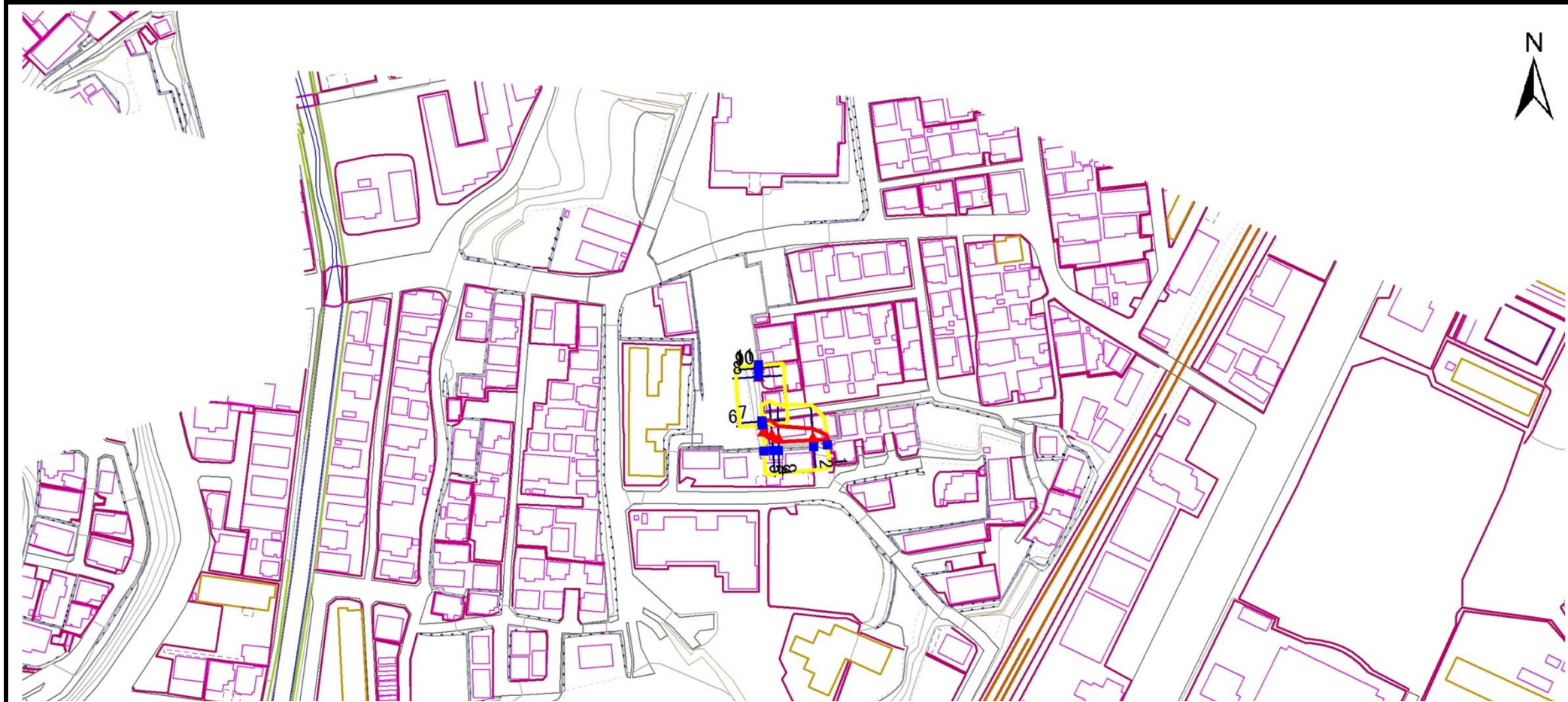
この地図は、国土地理院長の承認を得て、同院発行の数値地図20000(地図画像)及び数値地図25000(地図画像)を複製したものである。(承認番号 平27情複、第89号)

土砂災害警戒区域等の指定の告示に係る図書(その2)

| | |
|-------|------------|
| 告示番号 | 宮城県告示第274号 |
| 告示年月日 | 平成28年3月18日 |

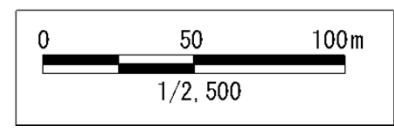
| | |
|------|--------|
| 調査年度 | 平成26年度 |
|------|--------|

| | | | | | | |
|---------|------|----------|-----|-----|-----|------------|
| 急傾斜地の位置 | 箇所番号 | I-人-0324 | 箇所名 | 松橋2 | 所在地 | 多賀城市伝上山一丁目 |
|---------|------|----------|-----|-----|-----|------------|



| | | |
|-------------------------------|--------------------------|--|
| 危険のおそれのある土地の区域(土砂災害警戒区域) | | |
| 著しい危険のおそれのある土地の区域(土砂災害特別警戒区域) | 土石等の(移動)高さが1m以下の場合 | |
| | 土石等の移動による力が100kN/mを超える区域 | |
| | 土石等の堆積の高さが3mを超える区域 | |
| それ以外の区域 | | |

| | | | | |
|----|--|----|--|------|
| 凡例 | | 上端 | | 横断測線 |
| | | 下端 | | |



土砂災害警戒区域等の指定の告示に係る図書(その3)

| | |
|-------|------------|
| 告示番号 | 宮城県告示第274号 |
| 告示年月日 | 平成28年3月18日 |

急 傾 斜 地 の 位 置 | 箇所番号 | I-人-0324 | 箇所名 | 松橋2 | 所在地 | 多賀城市伝上山一丁目

| 横断測線の区間 | 土石等の移動により建築物の地上部に作用すると想定される力 | | | | 土石等の堆積により建築物の地上部に作用すると想定される力 | | | | 横断測線の区間 | 土石等の移動により建築物の地上部に作用すると想定される力 | | | | 土石等の堆積により建築物の地上部に作用すると想定される力 | | | |
|---------|---|---------------|---------------------------------------|---------------|---------------------------------------|---------------|---------------------------------------|---------------|---------|---|---------------|---------------------------------------|---------------|---------------------------------------|---------------|---------------------------------------|---------------|
| | 土石等の(移動)高さが1m以下の場合、土石等の移動による力が100kN/m ² を超える区域 | | それ以外の区域 | | 土石等の堆積の高さが3mを超える区域 | | それ以外の区域 | | | 土石等の(移動)高さが1m以下の場合、土石等の移動による力が100kN/m ² を超える区域 | | それ以外の区域 | | 土石等の堆積の高さが3mを超える区域 | | それ以外の区域 | |
| | 力の大きさのうち最大のもの (kN/m ²) | 土石等の高さ (m) | 力の大きさのうち最大のもの (kN/m ²) | 土石等の高さ (m) | 力の大きさのうち最大のもの (kN/m ²) | 土石等の高さ (m) | 力の大きさのうち最大のもの (kN/m ²) | 土石等の高さ (m) | | 力の大きさのうち最大のもの (kN/m ²) | 土石等の高さ (m) | 力の大きさのうち最大のもの (kN/m ²) | 土石等の高さ (m) | 力の大きさのうち最大のもの (kN/m ²) | 土石等の高さ (m) | 力の大きさのうち最大のもの (kN/m ²) | 土石等の高さ (m) |
| 1 ~ 2 | - | - | 46.89 | 1.00 | - | - | 12.83 | 2.54 | | | | | | | | | |
| 2 ~ 3 | - | - | 62.88 | 1.00 | - | - | 11.92 | 2.36 | | | | | | | | | |
| 3 ~ 4 | - | - | 74.40 | 1.00 | - | - | 10.60 | 2.10 | | | | | | | | | |
| 4 ~ 5 | - | - | 74.40 | 1.00 | - | - | 9.49 | 1.88 | | | | | | | | | |
| 6 ~ 7 | - | - | - | - | - | - | - | - | | | | | | | | | |
| 7 ~ 8 | - | - | - | - | - | - | - | - | | | | | | | | | |
| 8 ~ 9 | - | - | - | - | - | - | - | - | | | | | | | | | |
| 9 ~ 10 | - | - | - | - | - | - | - | - | | | | | | | | | |
| 10 ~ 11 | - | - | - | - | - | - | - | - | | | | | | | | | |
| | | | | | | | | | | | | | | | | | |
| | | | | | | | | | | | | | | | | | |
| | | | | | | | | | | | | | | | | | |
| | | | | | | | | | | | | | | | | | |
| | | | | | | | | | | | | | | | | | |
| | | | | | | | | | | | | | | | | | |
| | | | | | | | | | | | | | | | | | |
| | | | | | | | | | | | | | | | | | |
| | | | | | | | | | | | | | | | | | |
| | | | | | | | | | | | | | | | | | |
| | | | | | | | | | | | | | | | | | |
| | | | | | | | | | | | | | | | | | |
| | | | | | | | | | | | | | | | | | |
| | | | | | | | | | | | | | | | | | |
| | | | | | | | | | | | | | | | | | |
| | | | | | | | | | | | | | | | | | |
| | | | | | | | | | | | | | | | | | |