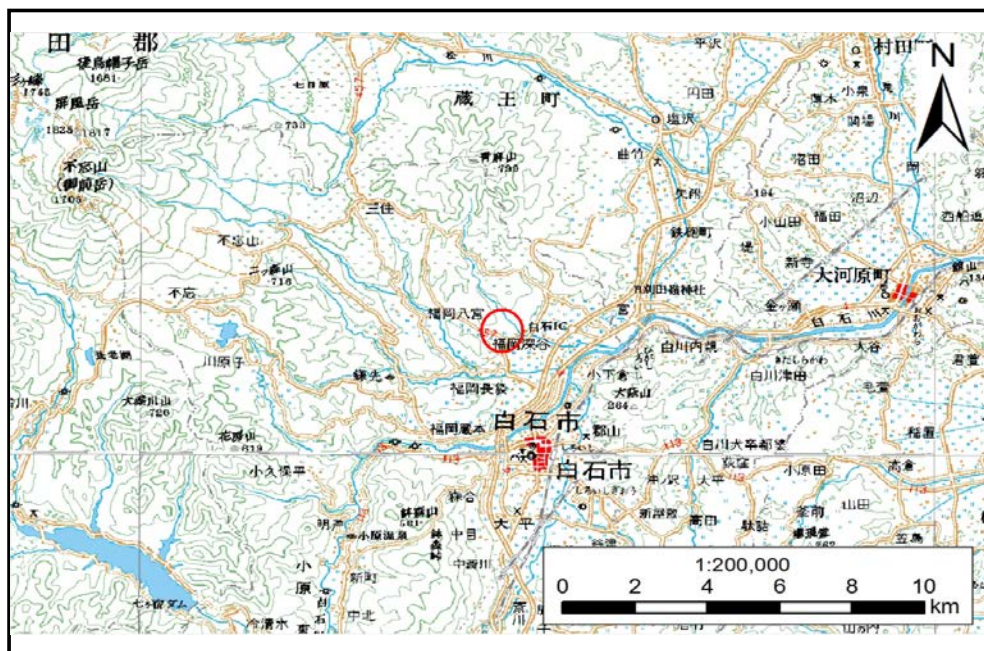


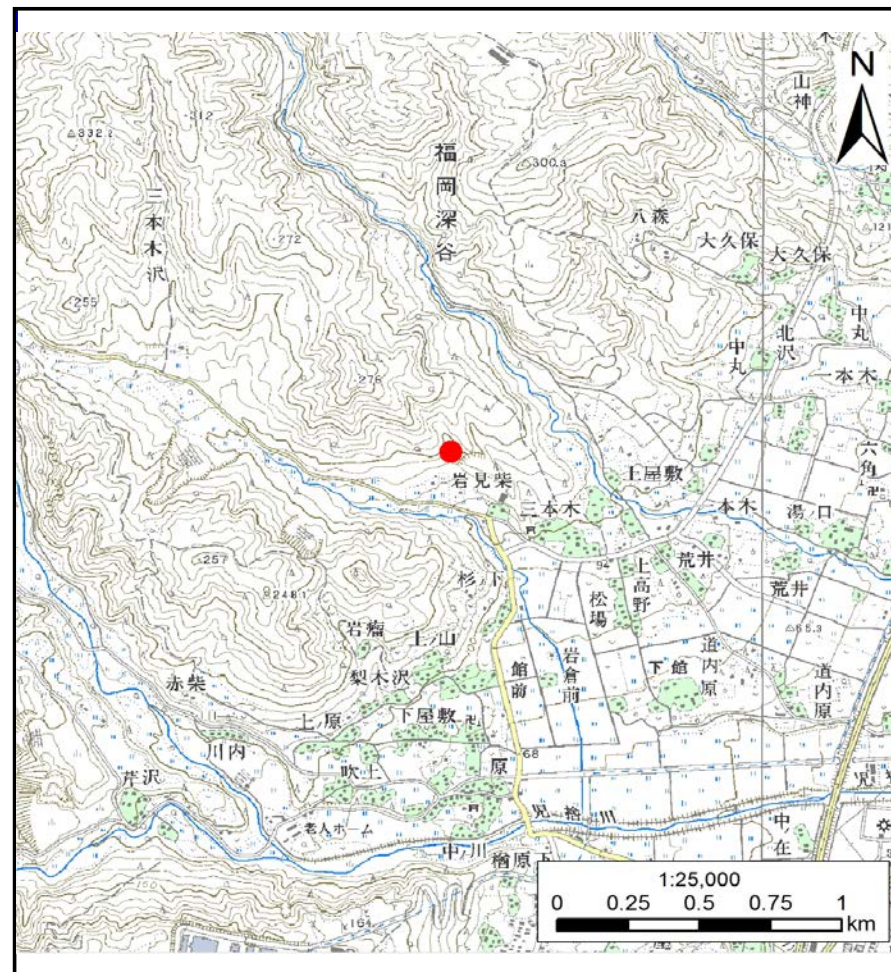
土砂災害警戒区域等の指定の告示に係る図書(その1)

告示番号	宮城県告示第454号
告示年月日	平成31年4月26日

自然現象の種類	土石流
溪流番号	1-11-154(1211100154)
水系名	阿武隈川
河川名	児捨川
溪流名	岩見柴沢1
所在地	白石市福岡深谷字岩見柴
調査機関	宮城県大河原土木事務所



位置図(S=1:200,000)



概況図(S=1:25,000)

この地図は、国土地理院長の承認を得て、同院発行の数値地図200000(地図画像)及び数値地図25000(地図画像)を複製したものである。(承認番号 平30情複、第661号)

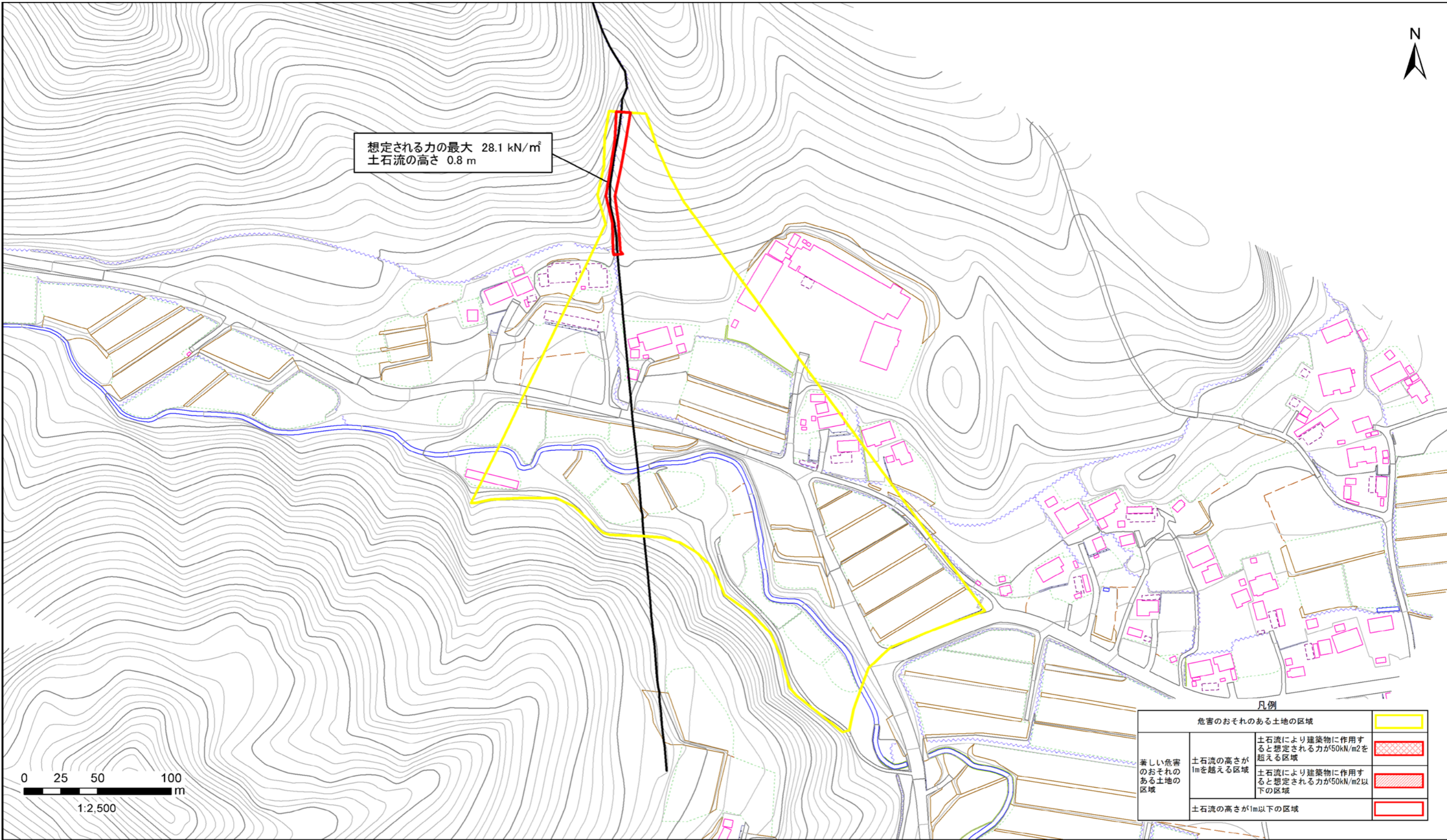
土砂災害警戒区域等の指定の告示に係る図書(その2)

告示番号	宮城県告示第454号
告示年月日	平成31年4月26日

危害のおそれのある土地、著しい危害のおそれのある土地の設定図

調査年度	平成29年度
------	--------

渓流の位置	渓流番号	1-11-154(1211100154)	渓流名	岩見柴沢1	所在地	白石市福岡深谷字岩見柴
-------	------	----------------------	-----	-------	-----	-------------



想定される力の最大 28.1 kN/m²
土石流の高さ 0.8 m

凡例

危害のおそれのある土地の区域		
著しい危害のおそれのある土地の区域	土石流の高さが1mを超える区域	
	土石流により建築物に作用すると想定される力が50kN/m ² を超える区域	
	土石流により建築物に作用すると想定される力が50kN/m ² 以下の区域	
土石流の高さが1m以下の区域		

0 25 50 100 m
1:2,500