

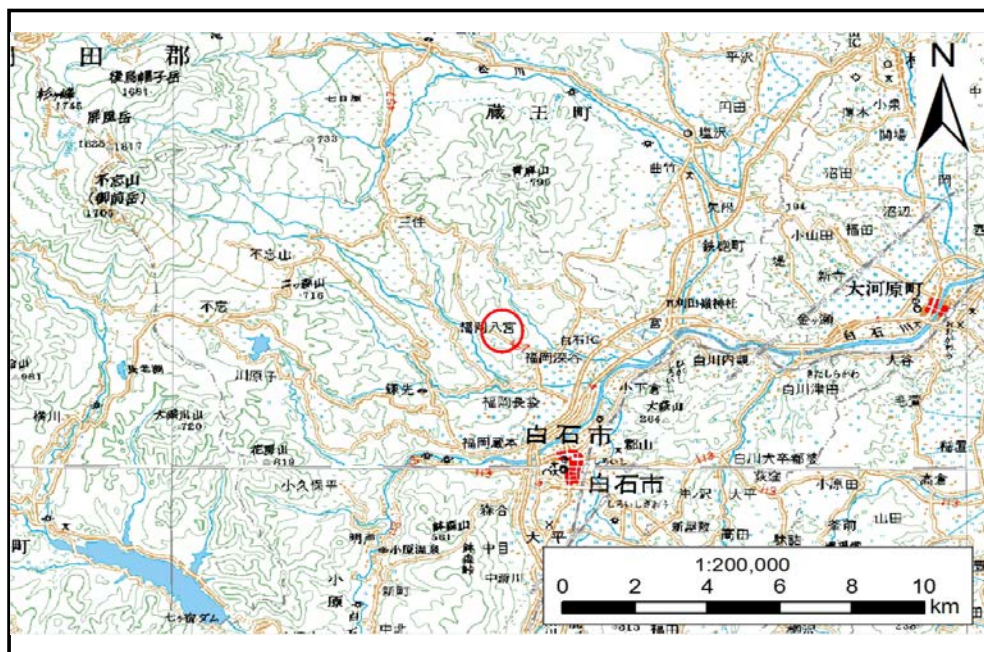
土砂災害警戒区域等の指定の告示に係る図書(その1)

告示番号	宮城県告示第456号
告示年月日	平成31年4月26日

自然現象の種類	土石流
溪流番号	1-11-153(1211100153)
水系名	阿武隈川
河川名	児捨川
溪流名	三本木沢
所在地	白石市福岡深谷字鍋倉山
調査機関	宮城県大河原土木事務所



概況図(S=1:25,000)



位置図(S=1:200,000)

この地図は、国土地理院長の承認を得て、同院発行の数値地図200000(地図画像)及び数値地図25000(地図画像)を複製したものである。(承認番号 平30情複、第661号)

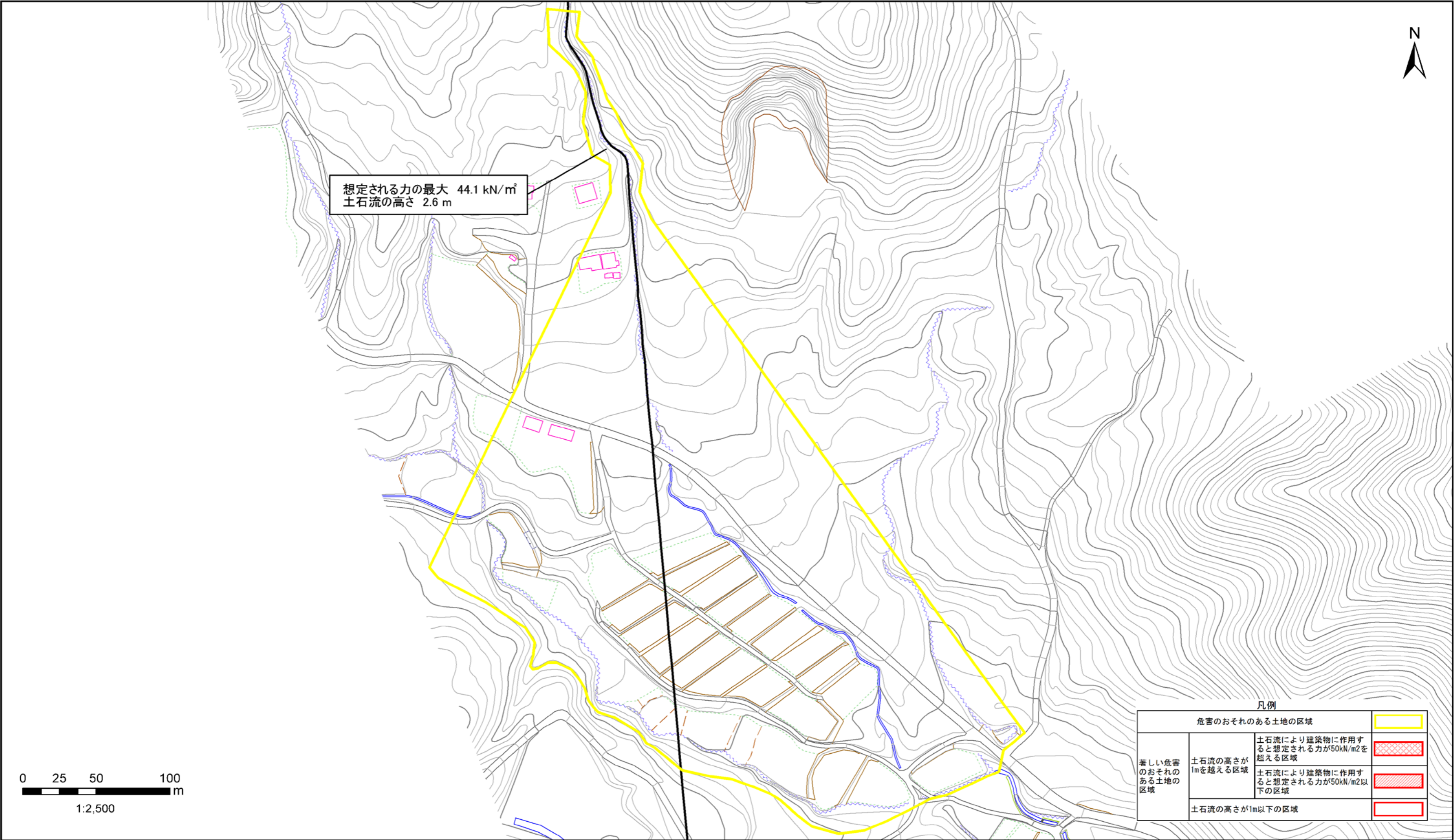
土砂災害警戒区域等の指定の告示に係る図書(その2)

告示番号	宮城県告示第456号
告示年月日	平成31年4月26日

危害のおそれのある土地、著しい危害のおそれのある土地の設定図

調査年度	平成29年度
所在地	白石市福岡深谷字鍋倉山

溪流の位置	溪流番号	1-11-153(1211100153)	溪流名	三本木沢	所在地	白石市福岡深谷字鍋倉山
-------	------	----------------------	-----	------	-----	-------------



想定される力の最大 44.1 kN/m²
土石流の高さ 2.6 m

凡例		
危害のおそれのある土地の区域		
著しい危害のおそれのある土地の区域	土石流により建築物に作用すると想定される力が50kN/m ² を超える区域	
	土石流の高さが1mを超える区域	
	土石流により建築物に作用すると想定される力が50kN/m ² 以下の区域	
土石流の高さが1m以下の区域		

0 25 50 100 m
1:2,500