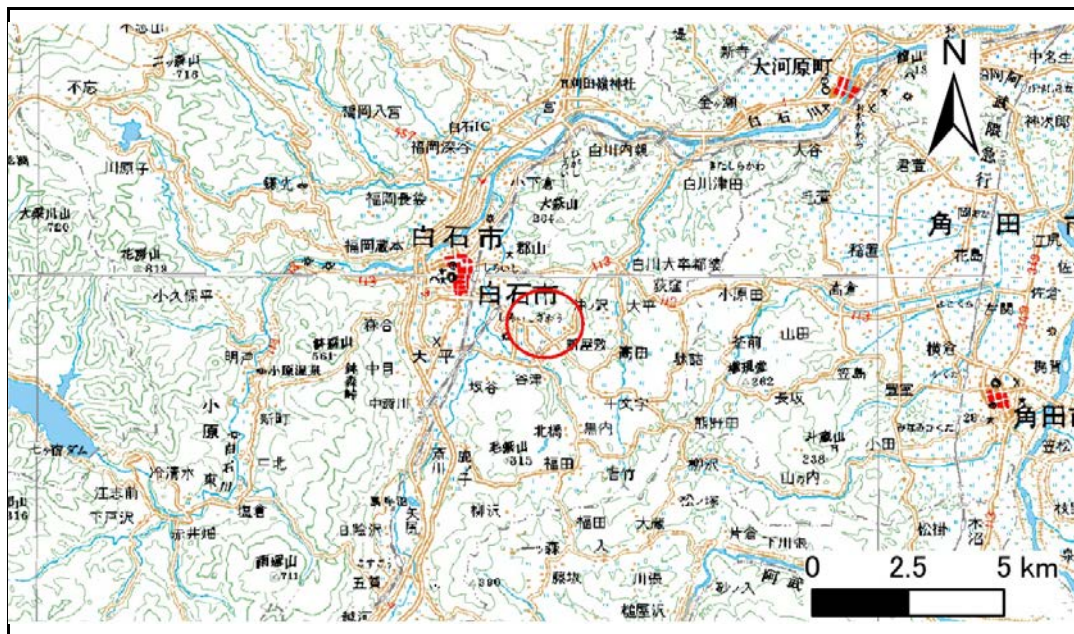


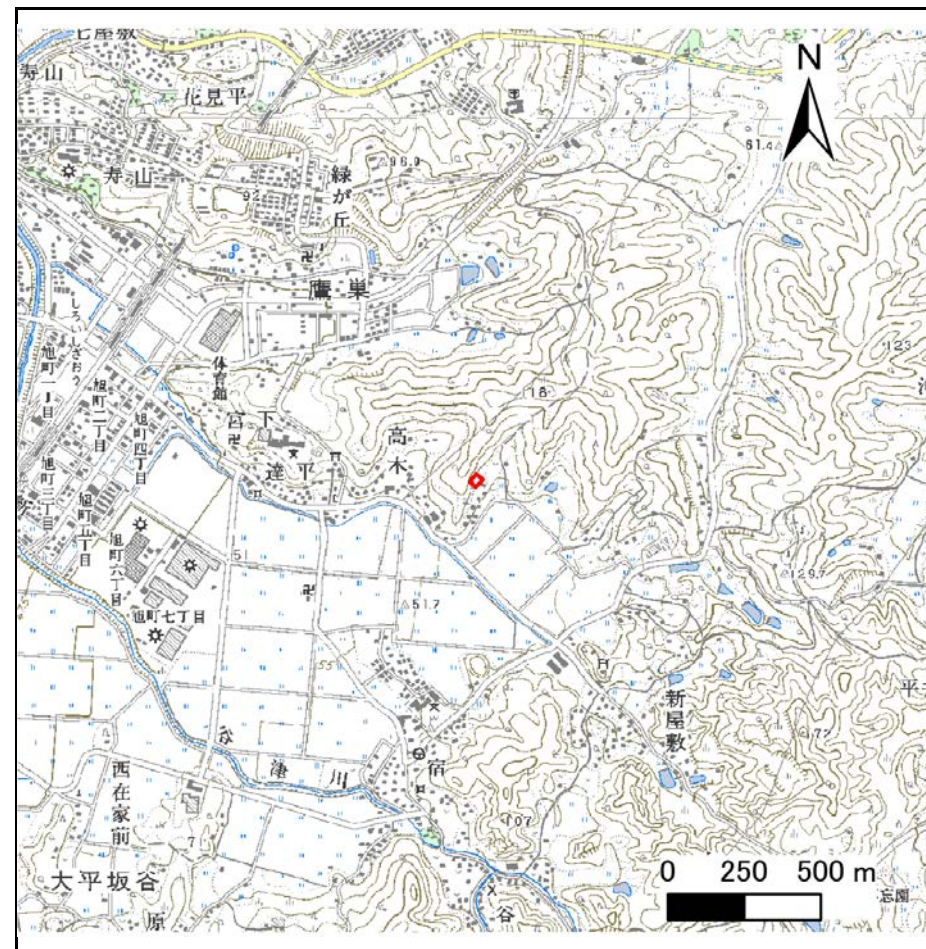
土砂災害警戒区域等の指定の告示に係る図書(その1)

告示番号	宮城県告示第454号
告示年月日	平成31年4月26日

自然現象の種類	急傾斜地の崩壊
箇所番号	Ⅱ-自-0020(1321000020)
箇所名	宮在家の2
所在地	白石市大鷹沢大町字宮在家
調査機関	宮城県大河原土木事務所



位置図(S=1:200,000)



概況図(S=1:25,000)

宮城県

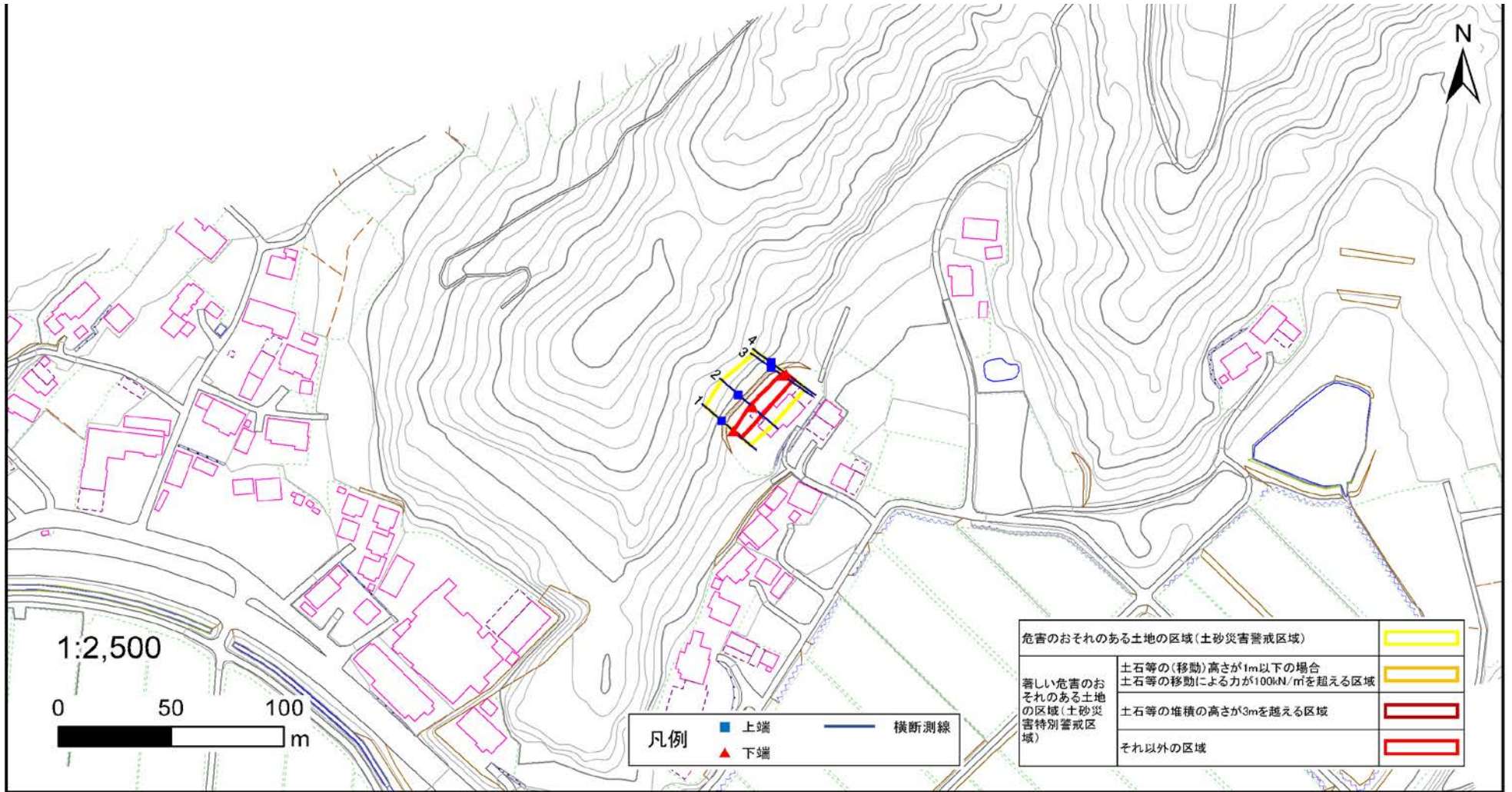
この地図は、国土地理院長の承認を得て、同院発行の数値地図200000(地図画像)及び数値地図25000(地図画像)を複製したものである。(承認番号 平30情複、第661号)

土砂災害警戒区域等の指定の告示に係る図書(その2)

告示番号	宮城県告示第454号
告示年月日	平成31年4月26日

危害のおそれのある土地、著しい危害のおそれのある土地の設定図

急傾斜地の位置	箇所番号	II-目-0020(1321000020)	箇所名	宮在家の2	所在地	白石市大鷹沢天町字宮在家	調査年度	平成29年度
---------	------	-----------------------	-----	-------	-----	--------------	------	--------



土砂災害警戒区域等の指定の告示に係る図書(その3)

告示番号	宮城県告示第454号
告示年月日	平成31年4月26日

建築物に作用すると想定される衝撃に関する事項

急傾斜地の位置	箇所番号	II-自-0020(1321000020)		箇所名	宮在家の2		所在地	白石市大鷹沢大町字宮在家								
横断測線の区間	土石等の移動により建築物の地上部に作用すると想定される力				土石等の堆積により建築物の地上部に作用すると想定される力				土石等の移動により建築物の地上部に作用すると想定される力				土石等の堆積により建築物の地上部に作用すると想定される力			
	土石等の(移動)高さが1m以下の場合、土石等の移動による力が100kN/m ² を超える区域		それ以外の区域		土石等の堆積の高さが3mを超える区域		それ以外の区域		土石等の(移動)高さが1m以下の場合、土石等の移動による力が100kN/m ² を超える区域		それ以外の区域		土石等の堆積の高さが3mを超える区域		それ以外の区域	
	力の大きさのうち最大のもの(kN/m ²)	土石等の高さ(m)	力の大きさのうち最大のもの(kN/m ²)	土石等の高さ(m)	力の大きさのうち最大のもの(kN/m ²)	土石等の高さ(m)	力の大きさのうち最大のもの(kN/m ²)	土石等の高さ(m)	力の大きさのうち最大のもの(kN/m ²)	土石等の高さ(m)	力の大きさのうち最大のもの(kN/m ²)	土石等の高さ(m)	力の大きさのうち最大のもの(kN/m ²)	土石等の高さ(m)	力の大きさのうち最大のもの(kN/m ²)	土石等の高さ(m)
1 ~ 2	-	-	68.4	1.0	-	-	8.6	1.7								
2 ~ 3	-	-	68.4	1.0	-	-	9.5	1.9								
3 ~ 4	-	-	63.2	1.0	-	-	9.5	1.9								
~																