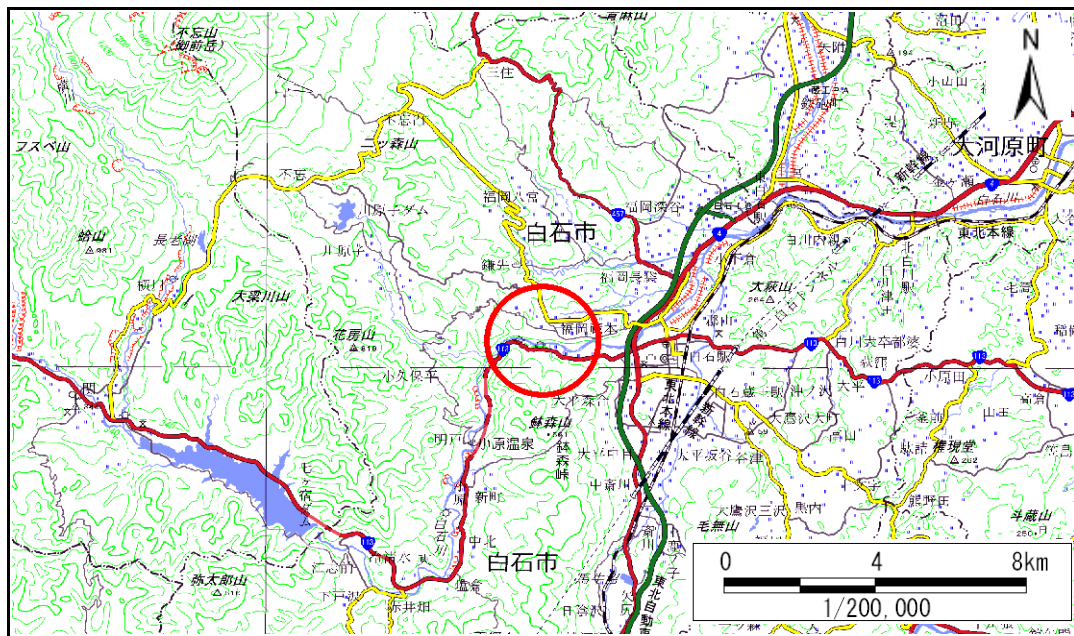


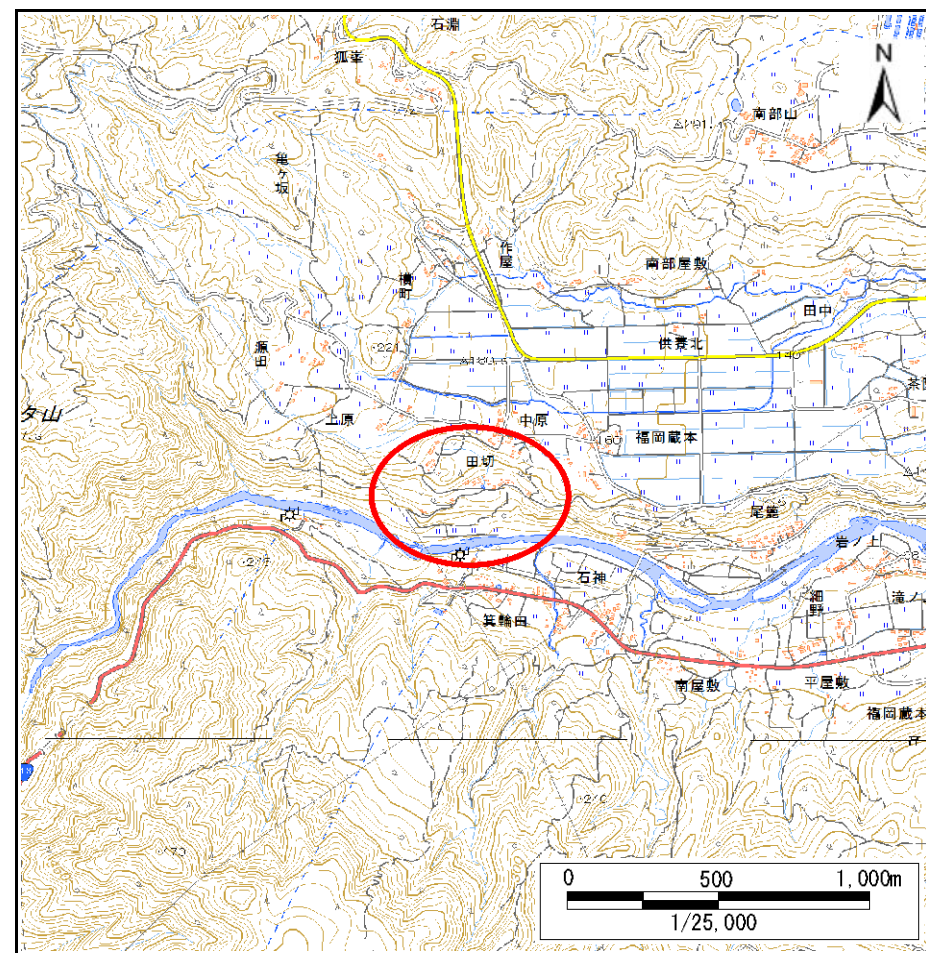
土砂災害警戒区域等の指定の告示に係る図書(その1)

告示番号	宮城県告示第178号
告示年月日	平成30年2月27日

自然現象の種類	地滑り
箇所番号	017
箇所名	原
所在地	白石市福岡蔵本字上田切、神楽石一番、田切、中原、上川原、箕輪田一番、箕輪田二番
調査機関	宮城県大河原土木事務所



位置図 (S=1:200,000)

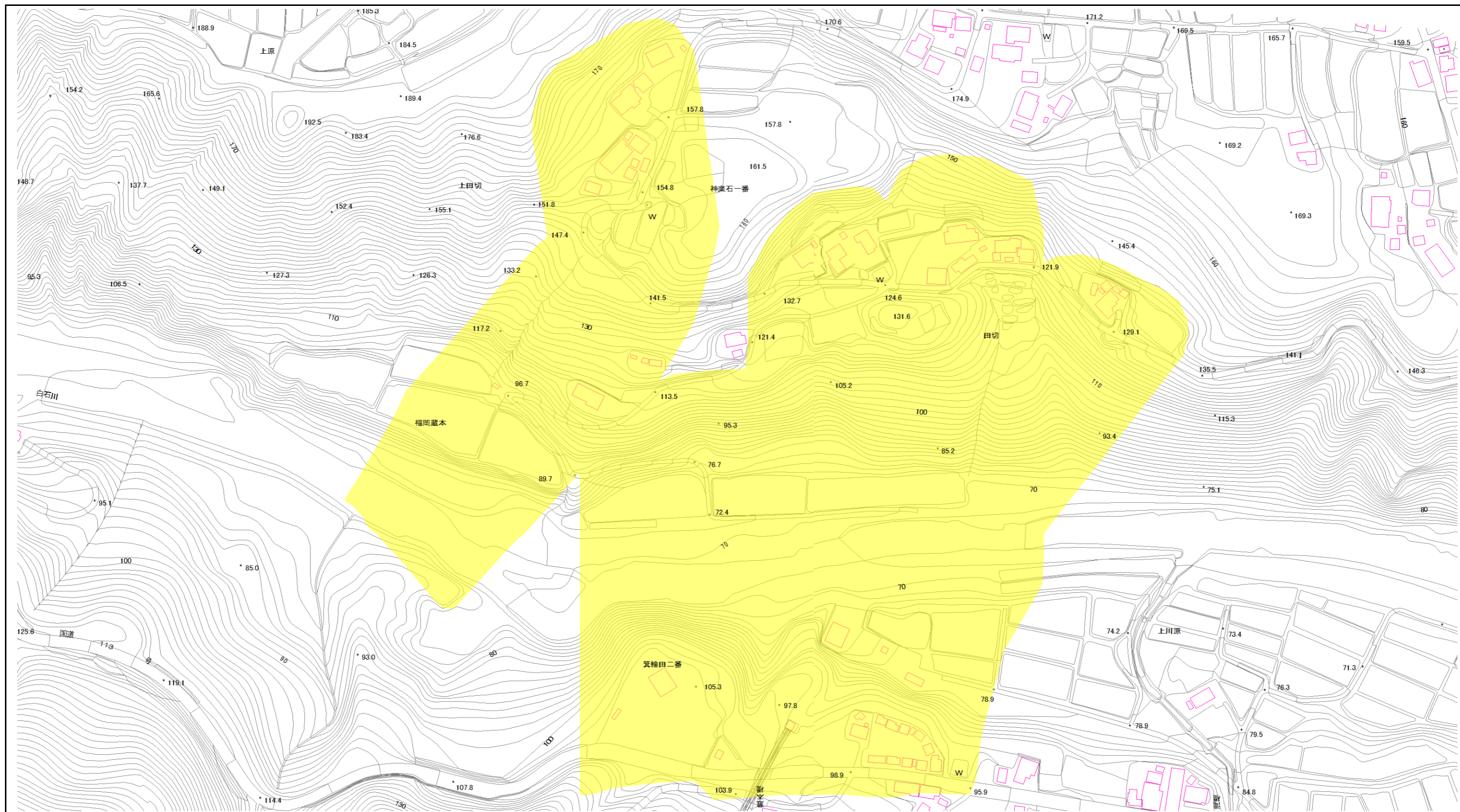




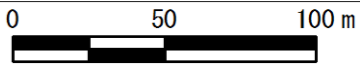

位置図 (S=1:25,000)

宮城県

この地図は、国土地理院長の承認を得て、同院発行の電子地形図25000及び電子地形図20万を複製したものである。(承認番号 平29情複、第668号)

土砂災害警戒区域等の指定の公示に係る図書（その2）



様式-2 (地) 土砂災害警戒区域・土砂災害特別警戒区域 区域図	土砂災害防止法施行令第二条の 基準に該当する区域 (土砂災害警戒区域)		N  縮尺 1 : 2,500	自然現象 の種類	地滑り	箇所番号	017	箇所名	原	 1/2,500	
	土砂災害防止法施行令第三条の 基準に該当する区域 (土砂災害特別警戒区域)			告示番号	宮城県告示第178号	地滑り区域名	白石市福岡蔵本字上田切、神楽石一番、田切、中原、 上川原、箕輪田一番、箕輪田二番				
	告示年月日	平成30年2月27日		所在地							