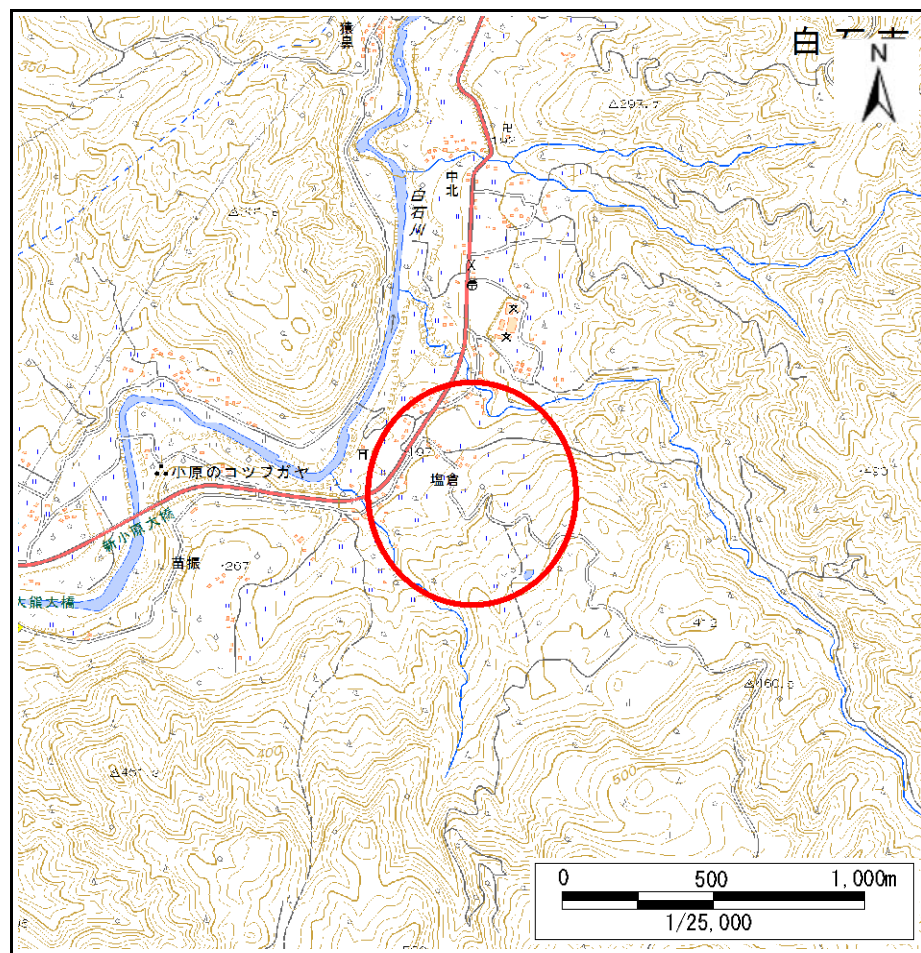


# 土砂災害警戒区域等の指定の告示に係る図書(その1)

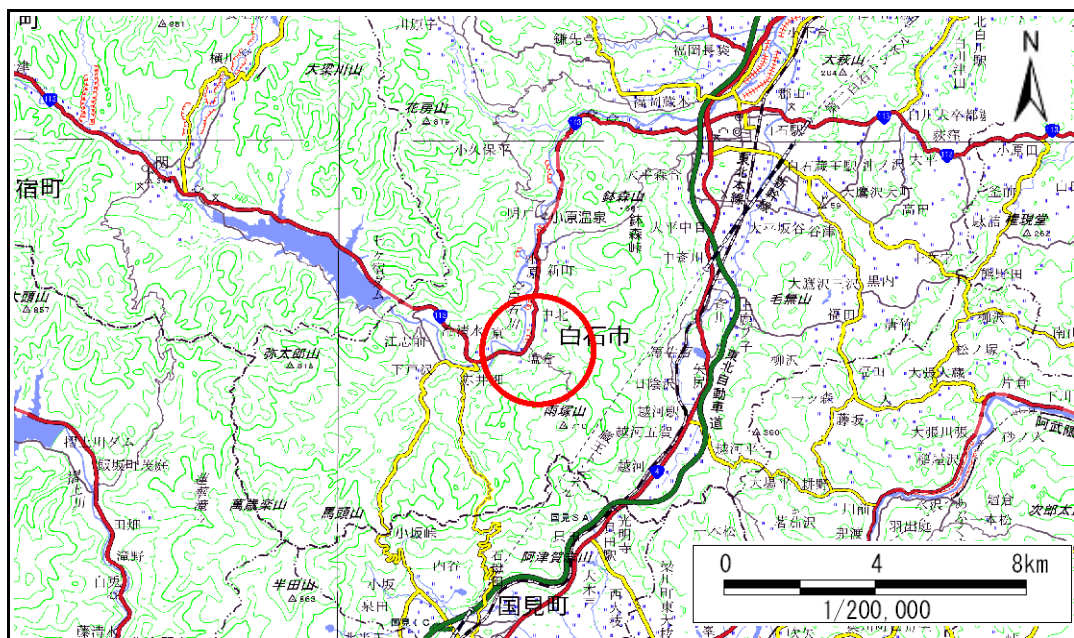
告示番号	宮城県告示第178号
告示年月日	平成30年2月27日

自然現象の種類	地滑り
箇所番号	009
箇所名	塩倉
所在地	白石市小原字塩倉、広畑、塩ノ倉前、滝原、西唐木沢山、明神前、東、小屋沢、佐藤沢、伊勢原道上
調査機関	宮城県大河原土木事務所



位置図 (S=1:25,000)

宮城県

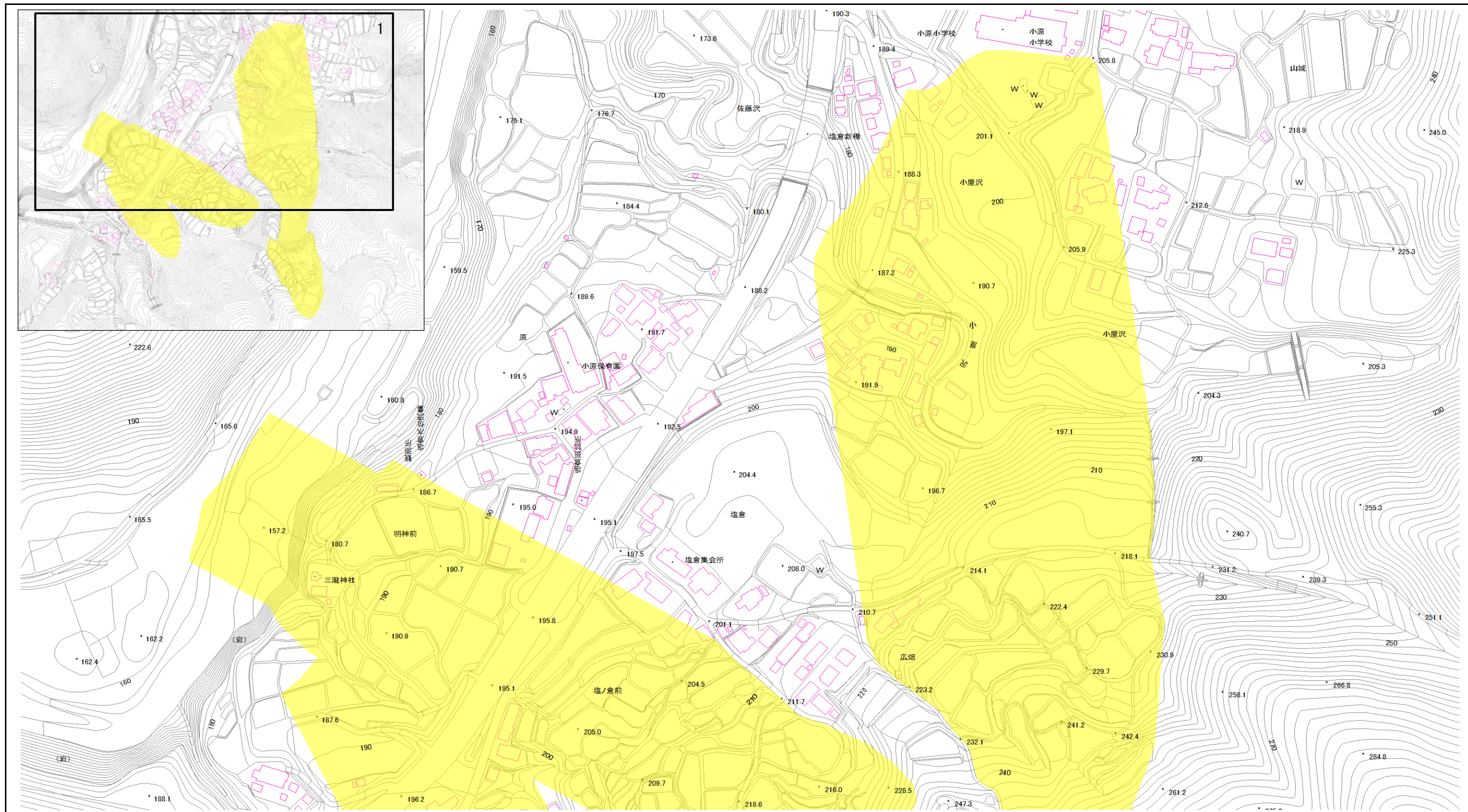






位置図 (S=1:200,000)

この地図は、国土地理院長の承認を得て、同院発行の電子地形図25000及び電子地形図20万を複製したものである。(承認番号 平29情複、第668号)



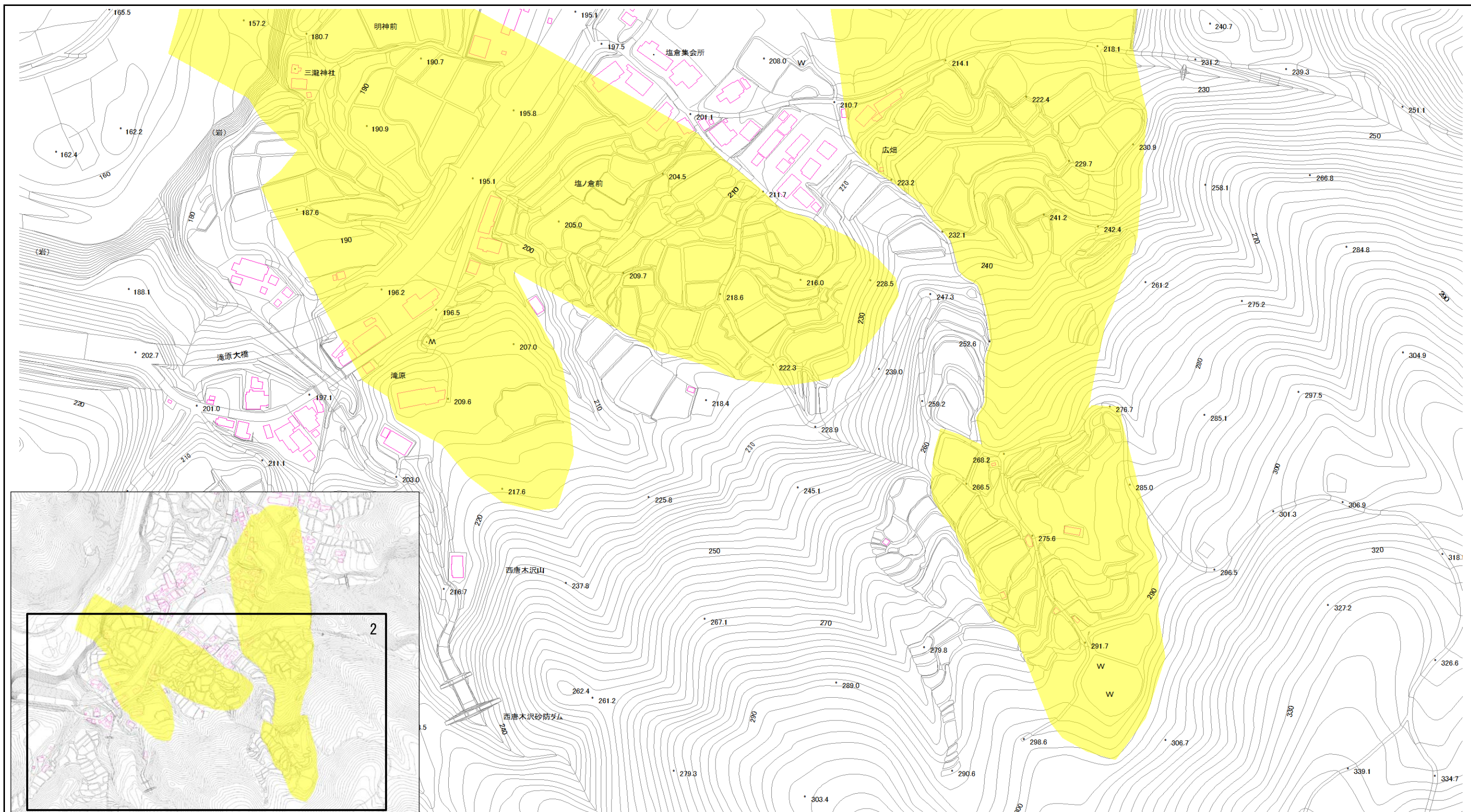
# 土砂災害警戒区域等の指定の公示に係る図書（その2）



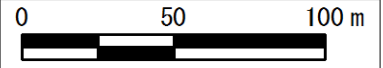



様式-2 (地) 土砂災害警戒区域・土砂災害特別警戒区域 区域図	土砂災害防止法施行令第二条の 基準に該当する区域 (土砂災害警戒区域)		N  縮尺 1 : 2,500	自然現象 の種類	地滑り	箇所番号 009	箇所名 塩倉	 1/2,500
	土砂災害防止法施行令第三条の 基準に該当する区域 (土砂災害特別警戒区域)			告示番号 宮城県告示第178号	告示年月日 平成30年2月27日	地滑り区域名 所在地	白石市小原字塩倉、広畑、塩ノ倉前、滝原、西唐木沢 山、明神前、東、小屋沢、佐藤沢、伊勢原道上	
	所在地 白石市小原字塩倉、広畑、塩ノ倉前、滝原、西唐木沢 山、明神前、東、小屋沢、佐藤沢、伊勢原道上							



# 土砂災害警戒区域等の指定の公示に係る図書（その2）



様式-2 (地) 土砂災害警戒区域・土砂災害特別警戒区域 区域図	土砂災害防止法施行令第二条の 基準に該当する区域 (土砂災害警戒区域)		N  縮尺 1 : 2,500	自然現象 の種類	地滑り	箇所番号 009	箇所名 塩倉	 1/2,500
	土砂災害防止法施行令第三条の 基準に該当する区域 (土砂災害特別警戒区域)			告示番号 宮城県告示第178号	告示年月日 平成30年2月27日	地滑り区域名 所在地	白石市小原字塩倉、広畑、塩ノ倉前、滝原、西唐木沢山、明神前、東、小屋沢、佐藤沢、伊勢原道上	