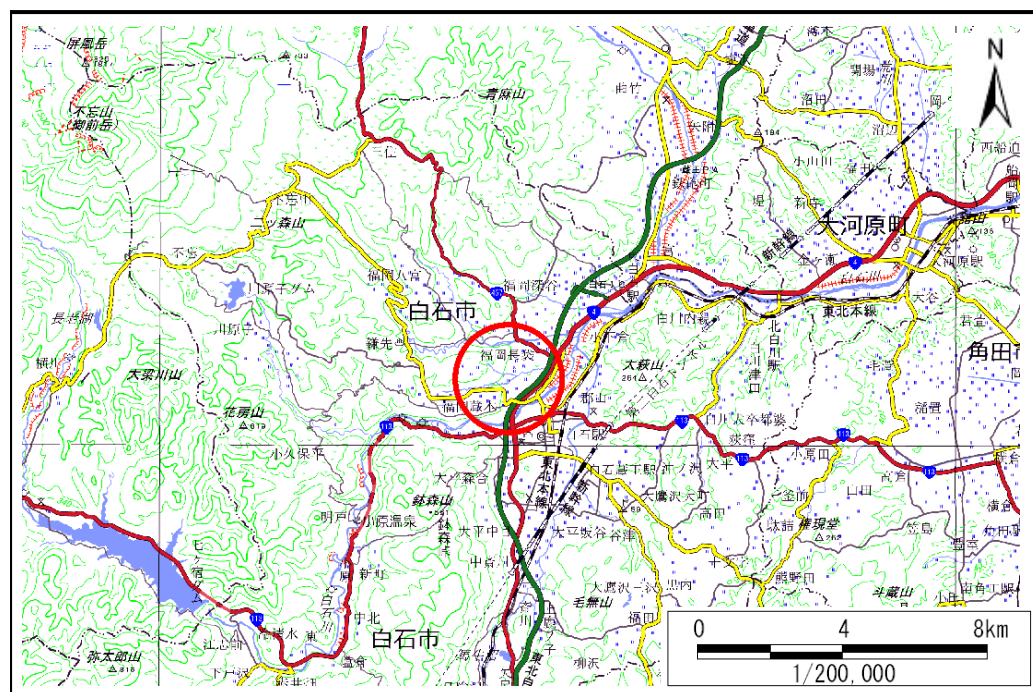


# 土砂災害警戒区域等の指定の告示に係る図書(その1)

告示番号	宮城県告示第177号
告示年月日	平成30年2月27日

自然現象の種類	土石流
溪流番号	1-11-143(1211100143)
水系名	阿武隈川
河川名	天津沢川
溪流名	河原沢
所在地	白石市福岡長袋字小森山、小森、田上、湯殿山、鍛冶屋敷北、河原沢
調査機関	宮城県大河原土木事務所



位置図(S=1:200,000)



位置図(S=1:25,000)

宮城県

この地図は、国土地理院長の承認を得て、同院発行の電子地形図25000及び電子地形図20万を複製したものである。(承認番号 平29情複、第668号)

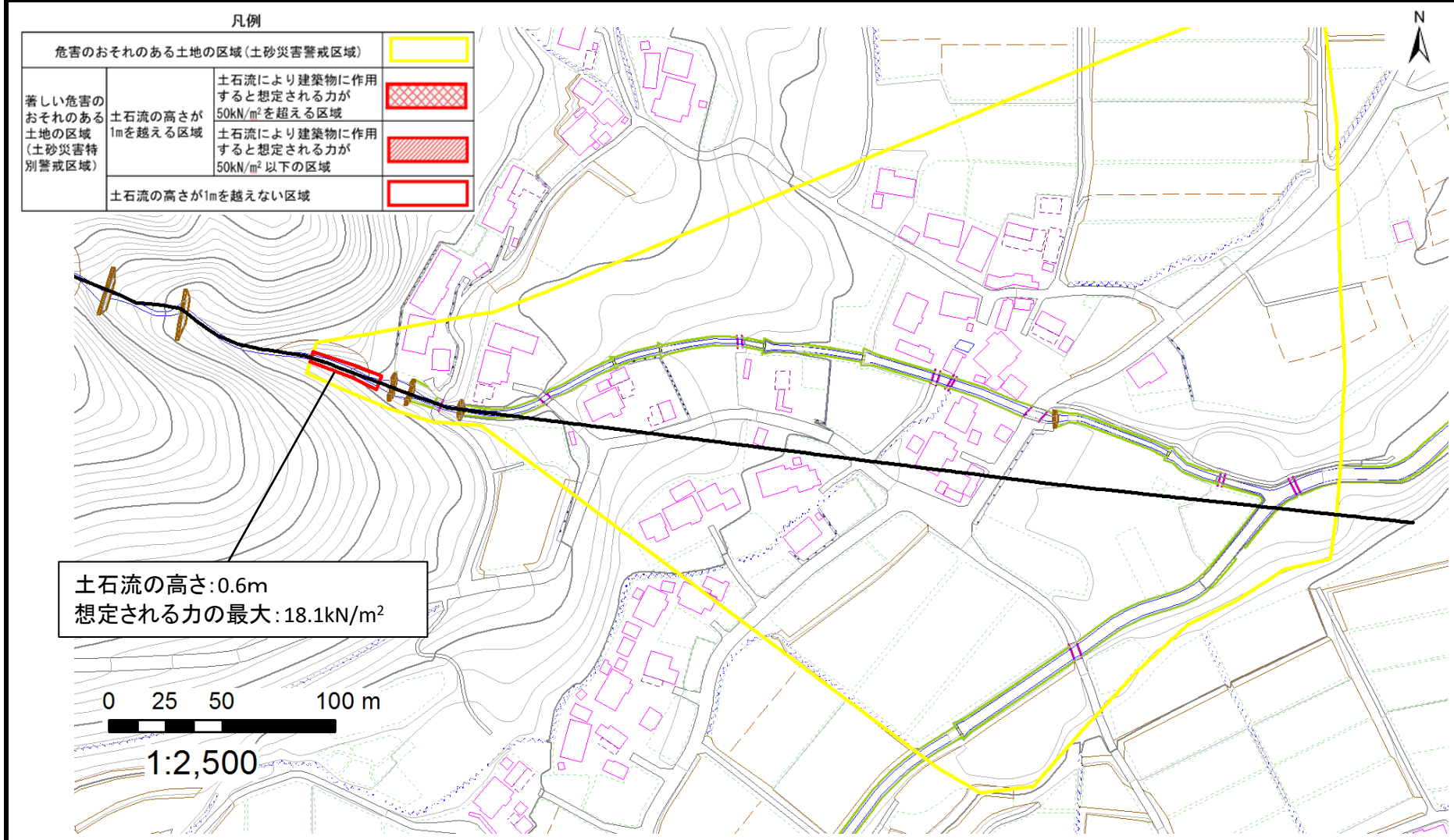
# 土砂災害警戒区域等の指定の告示に係る図書（その2）

告示番号	宮城県告示第177号
告示年月日	平成30年2月27日

調査年度	平成28年度
------	--------

危害のおそれのある土地、著しい危害のおそれのある土地の設定図

溪流の位置	溪流番号	1-11-143(1211100143)	溪流名	河原沢	所在地	白石市福岡長袋字小森山、小森、田上、湯殿山、鍛冶屋敷北、河原沢
-------	------	----------------------	-----	-----	-----	---------------------------------



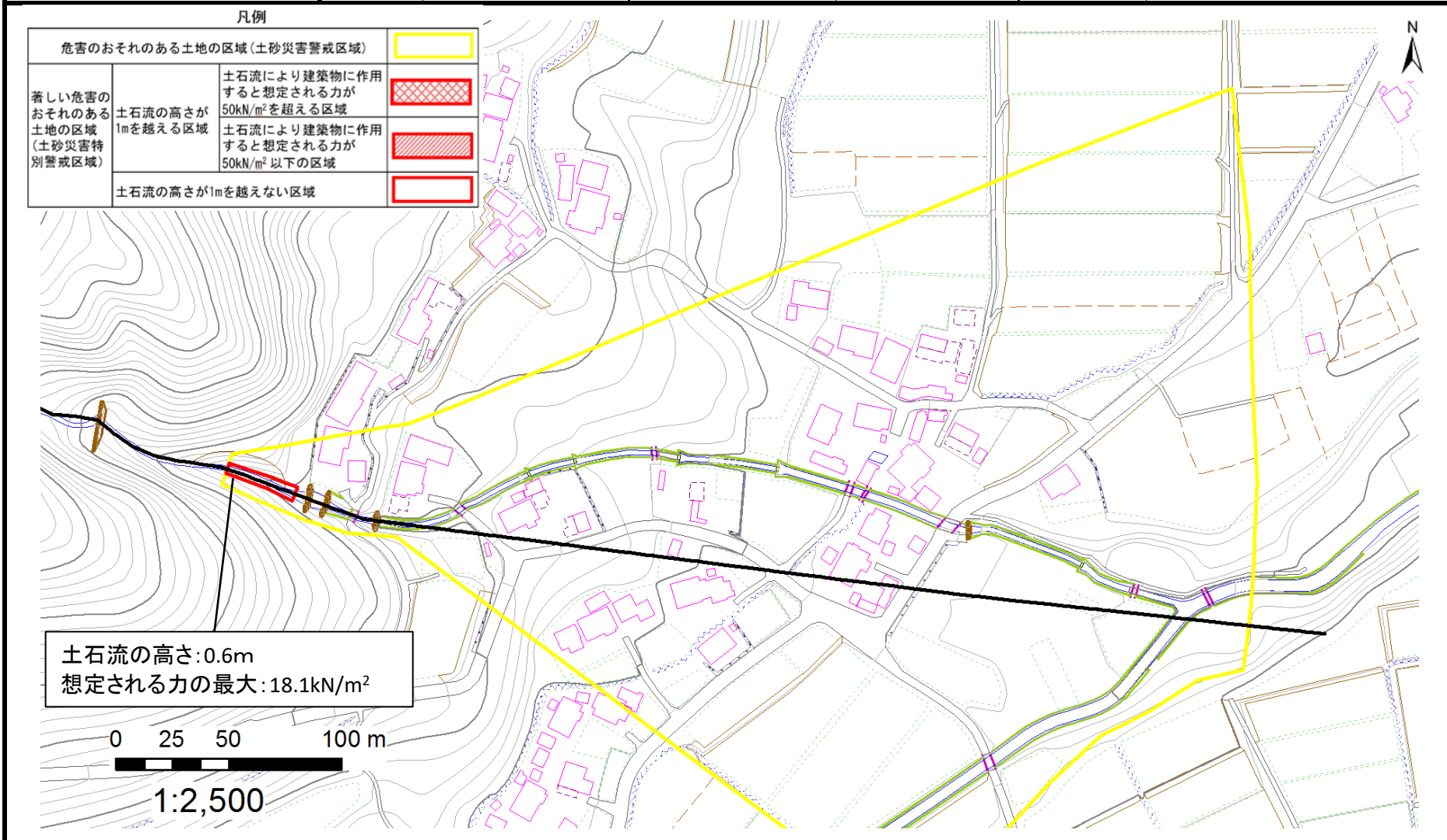
# 土砂災害警戒区域等の指定の告示に係る図書（その2）

告示番号	宮城県告示第177号
告示年月日	平成30年2月27日

調査年度	平成28年度
------	--------

危害のおそれのある土地、著しい危害のおそれのある土地の設定図

溪流の位置	溪流番号	1-11-143(1211100143)	溪流名	河原沢	所在地	白石市福岡長袋字小森山、小森、田上、湯殿山、鍛冶屋敷北、河原沢
-------	------	----------------------	-----	-----	-----	---------------------------------



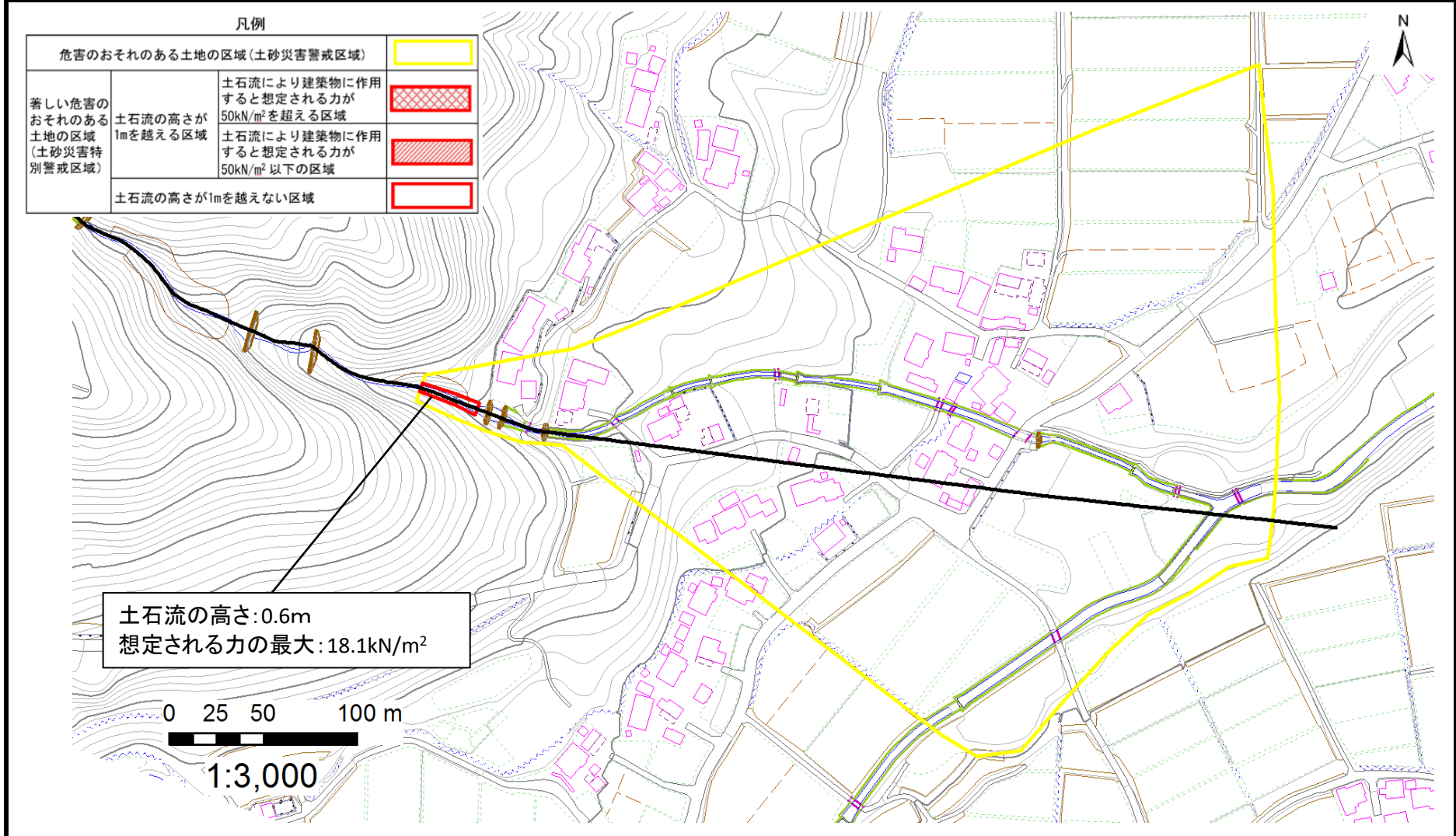
# 土砂災害警戒区域等の指定の告示に係る図書（その2）

告示番号	宮城県告示第177号
告示年月日	平成30年2月27日

調査年度	平成28年度
------	--------

危害のおそれのある土地、著しい危害のおそれのある土地の設定図

溪流の位置	溪流番号	1-11-143(1211100143)	溪流名	河原沢	所在地	白石市福岡長袋字小森山、小森、田上、湯殿山、鍛冶屋敷北、河原沢
-------	------	----------------------	-----	-----	-----	---------------------------------



凡例	
危害のおそれのある土地の区域（土砂災害警戒区域）	
著しい危害のおそれのある土地の区域（土砂災害特別警戒区域）	土石流により建築物に作用すると想定される力が50kN/m <sup>2</sup> を超える区域
	土石流の高さが1mを越える区域
	土石流により建築物に作用すると想定される力が50kN/m <sup>2</sup> 以下の区域
	土石流の高さが1mを越えない区域

土石流の高さ:0.6m  
想定される力の最大:18.1kN/m<sup>2</sup>

0 25 50 100 m

1:3,000