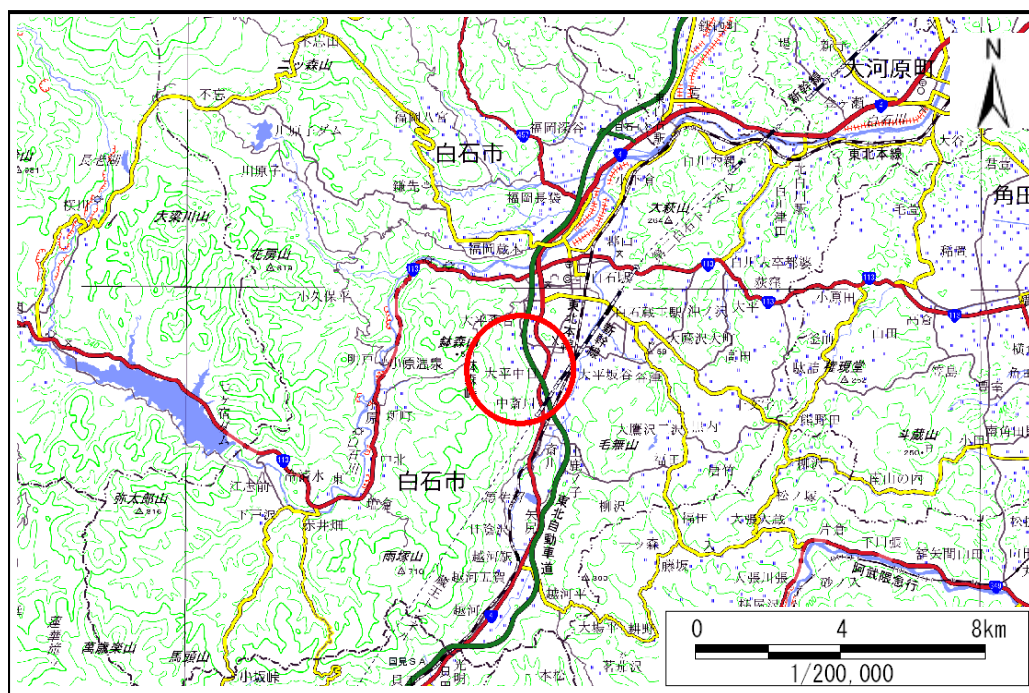


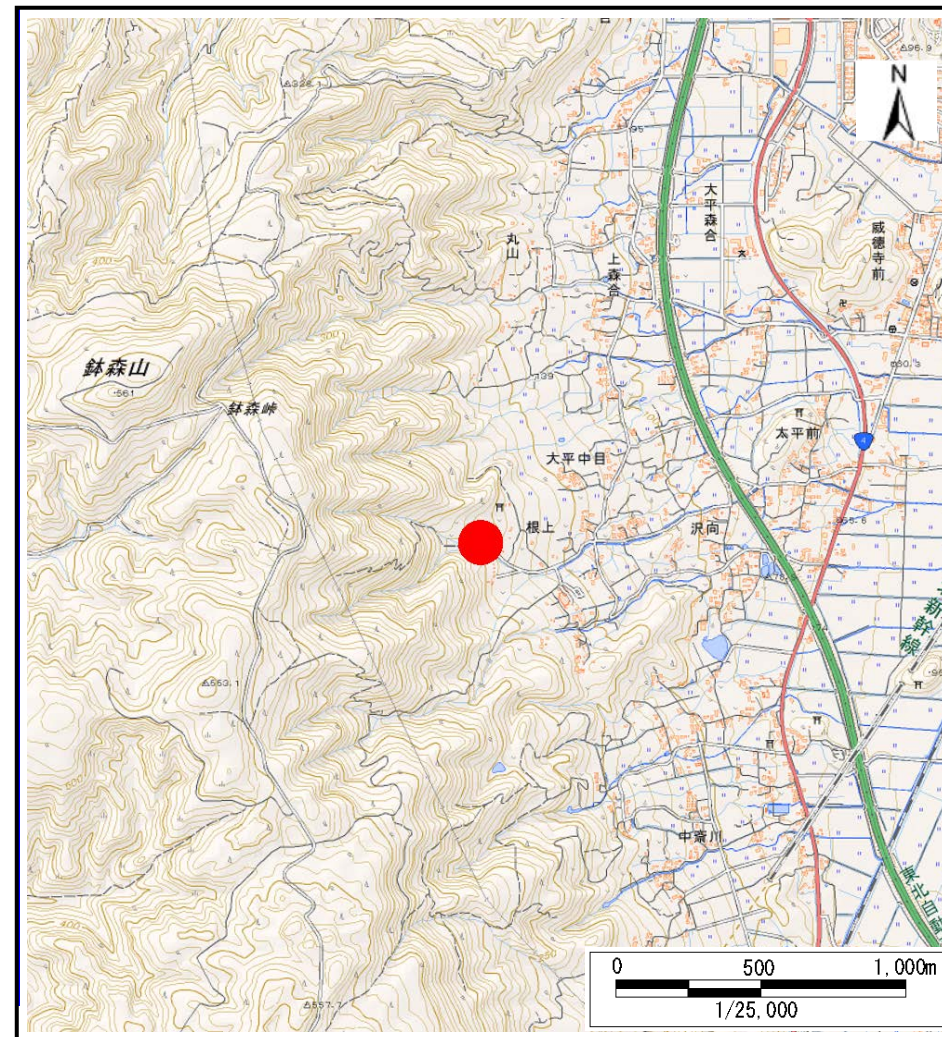
土砂災害警戒区域等の指定の告示に係る図書(その1)

告示番号	宮城県告示第178号
告示年月日	平成30年2月27日

自然現象の種類	土石流
溪流番号	1-11-090(1211100090)
水系名	阿武隈川
河川名	斎川
溪流名	南沢
所在地	白石市大平中目字糶坂、毘沙門堂前、立道、拾枚田、中畑前、下中畑前、館前、唐沢前、北城前、北堂原、北城山
調査機関	宮城県大河原土木事務所



位置図(S=1:200,000)



位置図(S=1:25,000)

宮城県

この地図は、国土地理院長の承認を得て、同院発行の電子地形図25000及び電子地形図20万を複製したものである。(承認番号 平29情複、第668号)

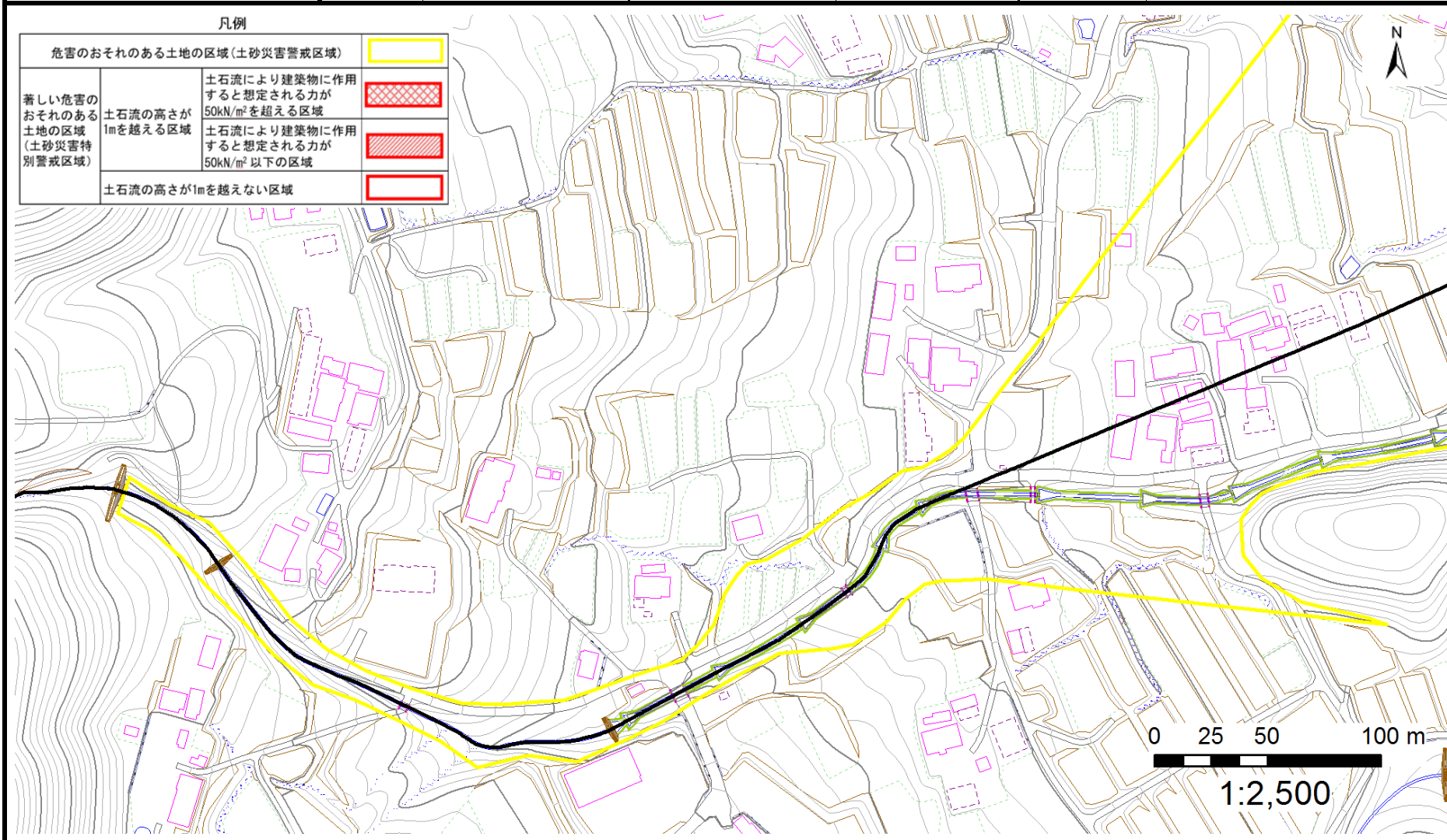
土砂災害警戒区域等の指定の告示に係る図書（その2）

告示番号	宮城県告示第178号
告示年月日	平成30年2月27日

調査年度	平成28年度
------	--------

危害のおそれのある土地、著しい危害のおそれのある土地の設定図

溪流の位置	溪流番号	1-11-090(1211100090)	溪流名	南沢	所在地	白石市太平中平字藤原、鹿沙門堂前、立湯、松牧田、中野前、下中野前、新前、徳沢前、北城前、北堂別、北城山
-------	------	----------------------	-----	----	-----	---



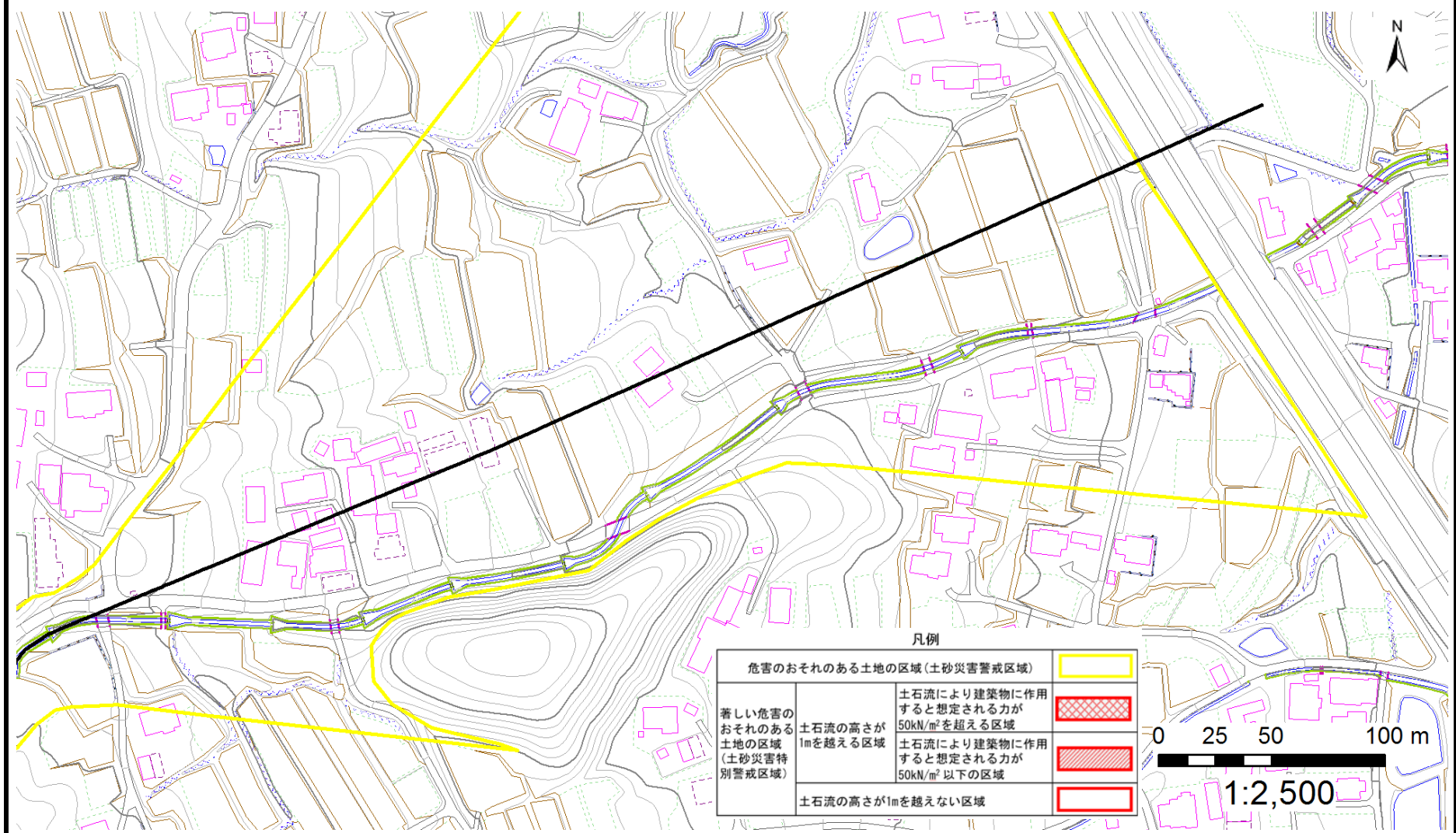
土砂災害警戒区域等の指定の告示に係る図書（その2）

告示番号	宮城県告示第178号
告示年月日	平成30年2月27日

調査年度	平成28年度
------	--------

危害のおそれのある土地、著しい危害のおそれのある土地の設定図

溪流の位置	溪流番号	1-11-090(1211100090)	溪流名	南沢	所在地	白石市太平中日子郷長、鹿沙門郷前、立湯、陸牧田、中郷前、下中郷前、龍前、唐沢前、北郷前、北堂別、北城山
-------	------	----------------------	-----	----	-----	---



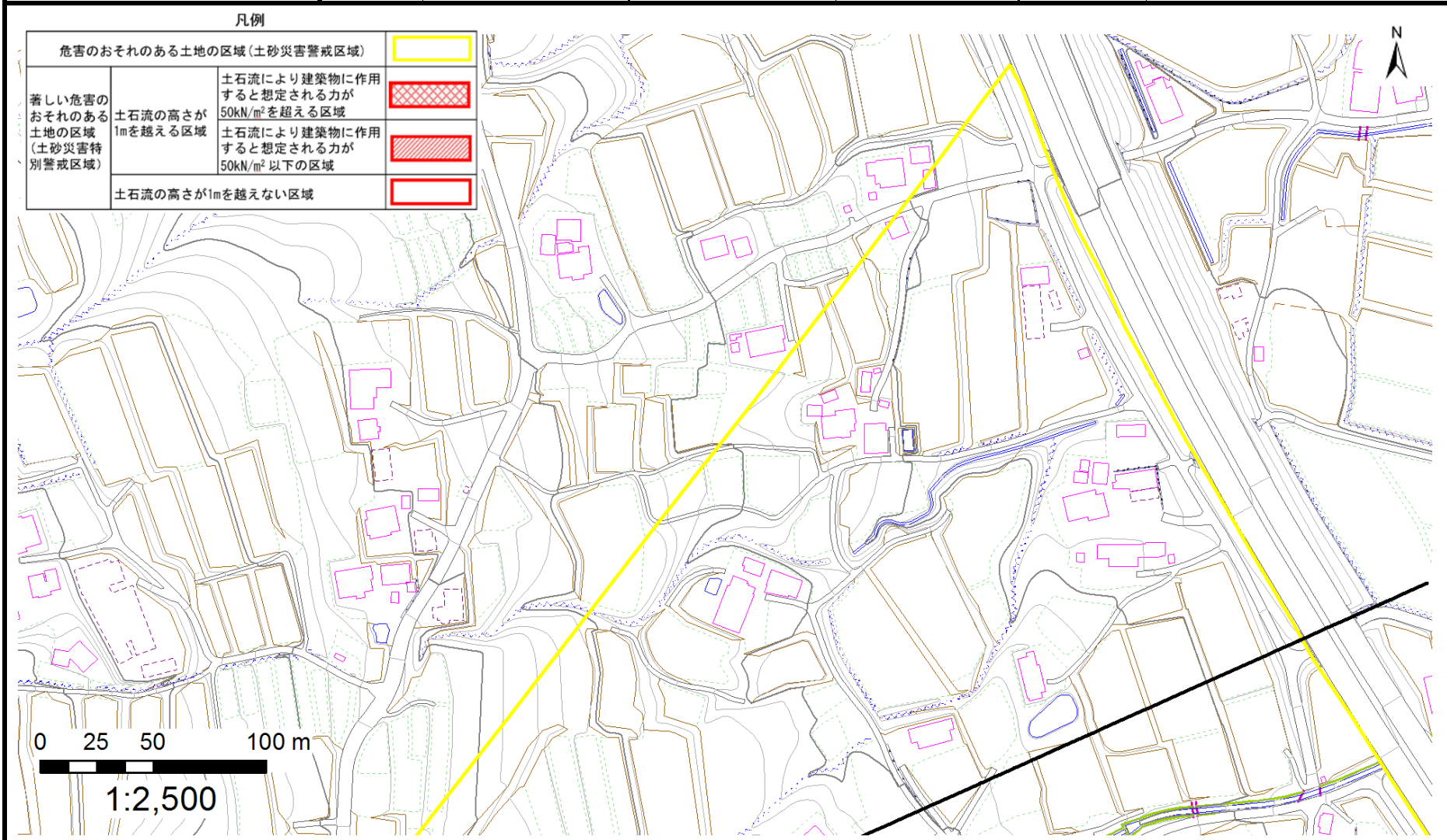
土砂災害警戒区域等の指定の告示に係る図書（その2）

告示番号	宮城県告示第178号
告示年月日	平成30年2月27日

調査年度	平成28年度
------	--------

危害のおそれのある土地、著しい危害のおそれのある土地の設定図

溪流の位置	溪流番号	1-11-090(1211100090)	溪流名	南沢	所在地	白石市太平中日子郷長、鹿沙門堂前、立湯、船牧田、中郷前、下中郷前、船前、徳天前、北城前、北堂別、北城山
-------	------	----------------------	-----	----	-----	---

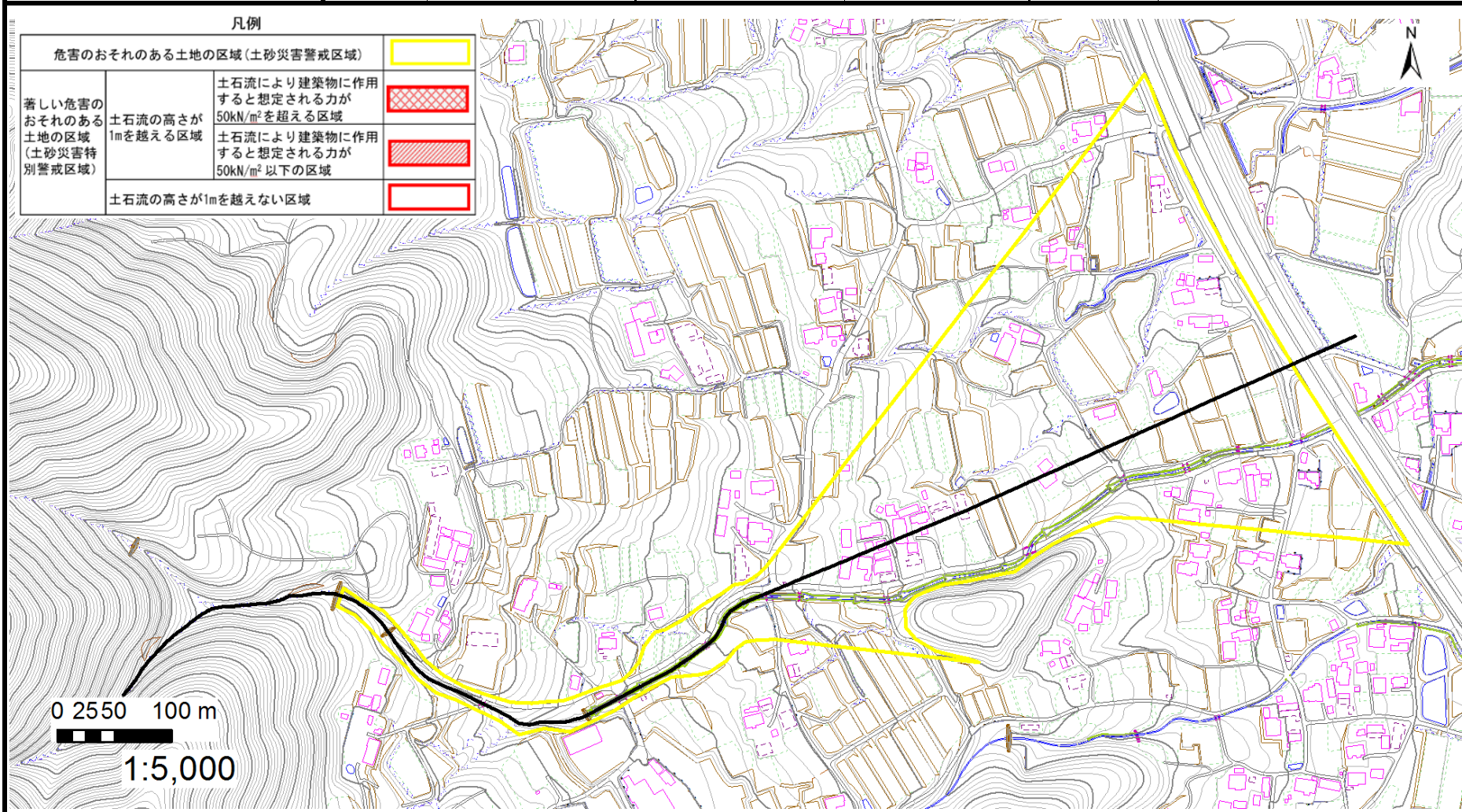


土砂災害警戒区域等の指定の告示に係る図書（その2）

告示番号	宮城県告示第178号
告示年月日	平成30年2月27日
調査年度	平成28年度

危害のおそれのある土地、著しい危害のおそれのある土地の設定図

溪流の位置	溪流番号	1-11-090(1211100090)	溪流名	南沢	所在地	白石市太平中目字棚架、鹿沙門堂前、立道、松牧田、中畑前、下中畑前、藪前、徳沢前、北城前、北堂前、北城山
-------	------	----------------------	-----	----	-----	---



凡例

危害のおそれのある土地の区域（土砂災害警戒区域）		
著しい危害のおそれのある土地の区域（土砂災害特別警戒区域）	土石流の高さが1mを超える区域	
	土石流により建築物に作用すると想定される力が50kN/m ² を超える区域	
	土石流の高さが1mを越えない区域	