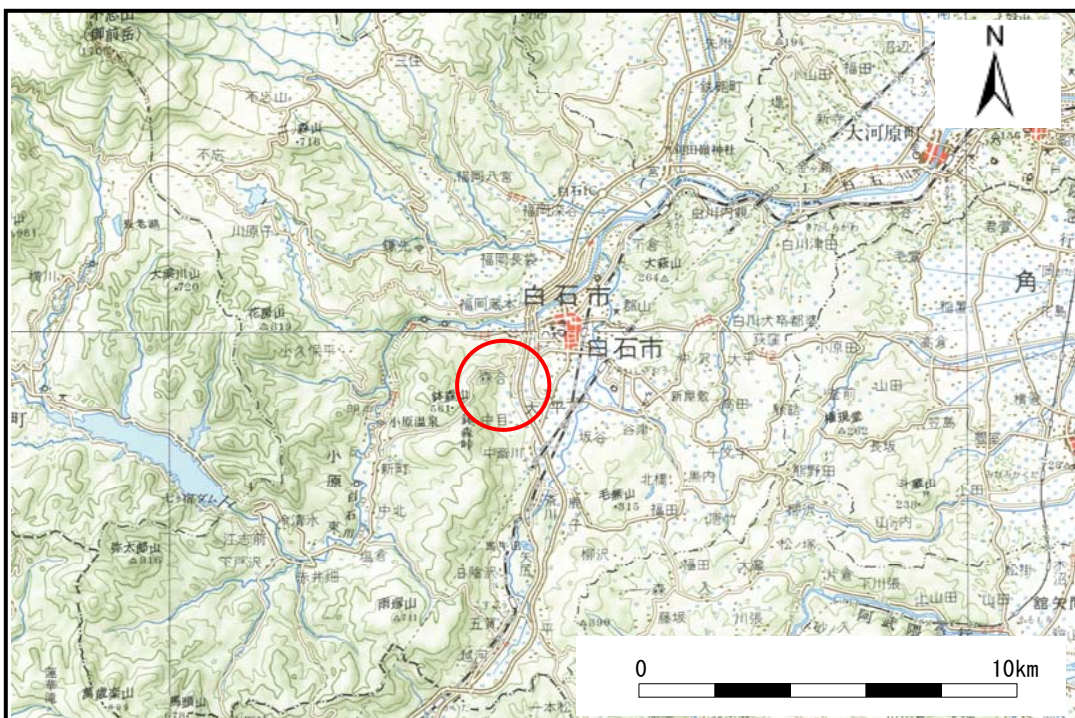


土砂災害警戒区域等の指定の告示に係る図書(その1)

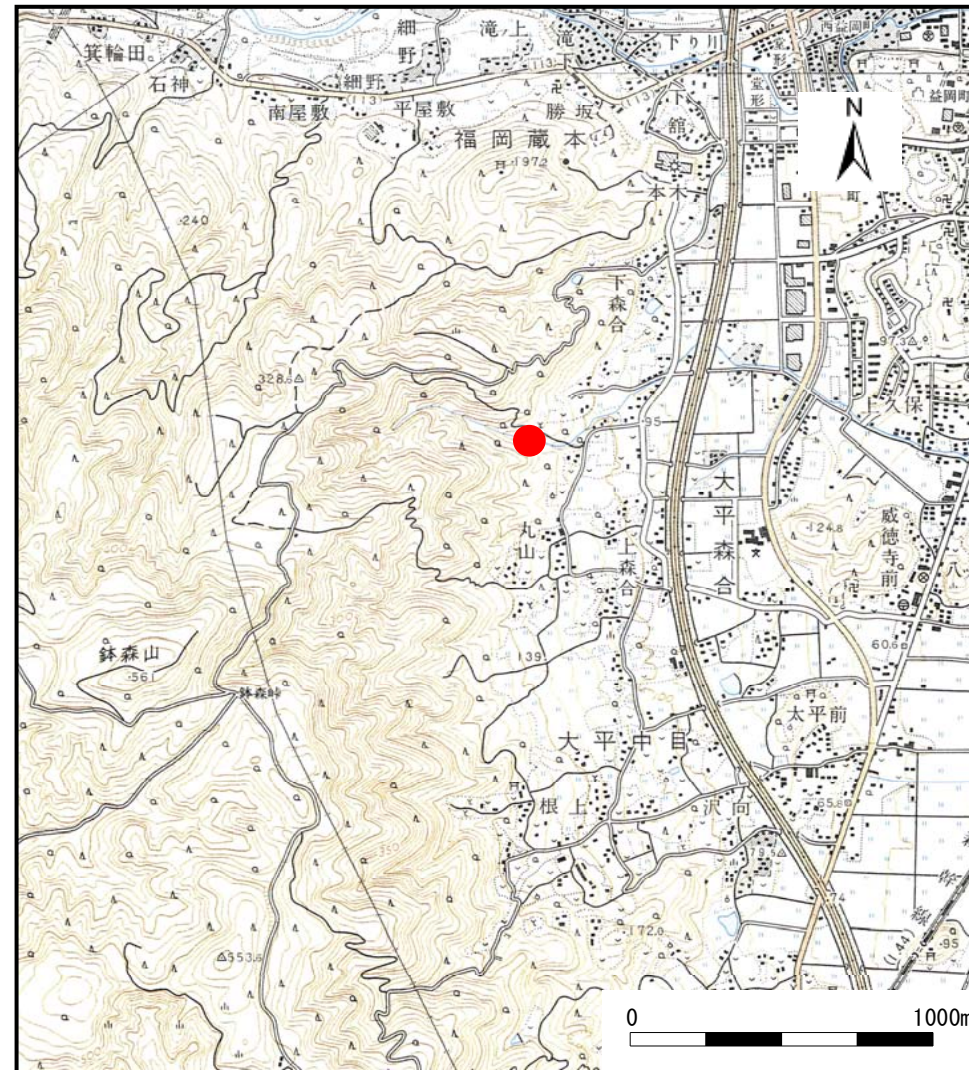
表紙 概況,位置図

告示番号	宮城県告示第937号
告示年月日	平成19年10月2日

自然現象の種類	土石流
溪流番号	1-11-096(1211100096)
水系名	阿武隈川
河川名	斎川
溪流名	坂下沢
所在地	白石市大平森合字坂下前
調査機関	宮城県大河原土木事務所



概況図(S=1:200,000)



位置図(S=1:25,000)

宮城県

「この地図は、国土地理院長の承認を得て、同院発行の20万分の1地勢図及び2万5千分の1地形図を複製したものである。(承認番号 平 19総複、第288号)」

土砂災害警戒区域等の指定の告示に係る図書(その2)

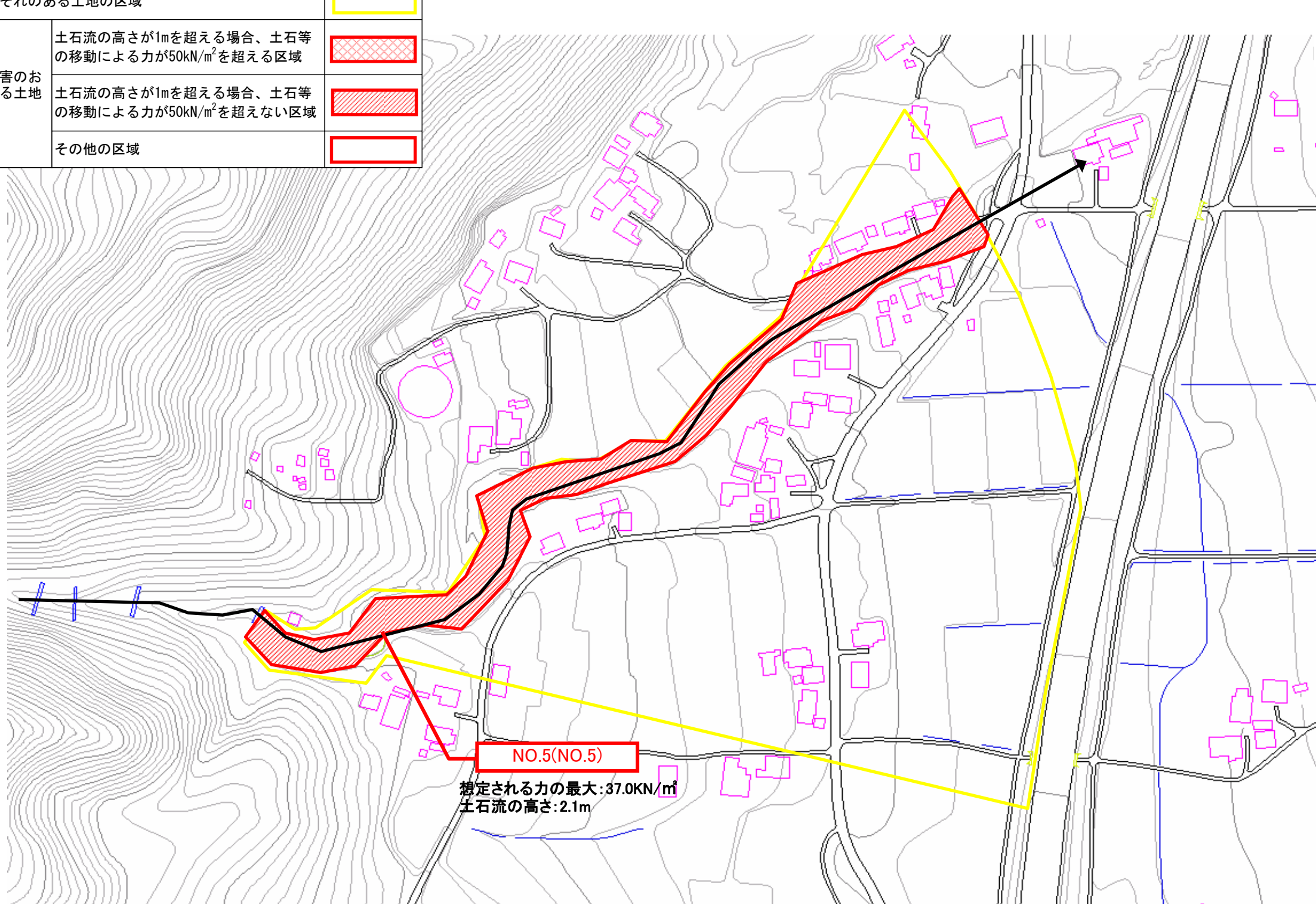
告示番号	宮城県告示第937号
告示年月日	平成19年10月2日

様式3-1 危害のおそれのある土地、著しい危害のおそれのある土地の設定図

調査年度 18

溪流の位置	溪流番号	1-11-096(1211100096)	溪流名	坂下沢	所在地	白石市大平森合字坂下前
-------	------	----------------------	-----	-----	-----	-------------

危害のおそれのある土地の区域		
著しい危害のおそれのある土地の区域	土石流の高さが1mを超える場合、土石等の移動による力が50kN/m ² を超える区域	
	土石流の高さが1mを超える場合、土石等の移動による力が50kN/m ² を超えない区域	
	その他の区域	



0 100m 200m
1:2,500