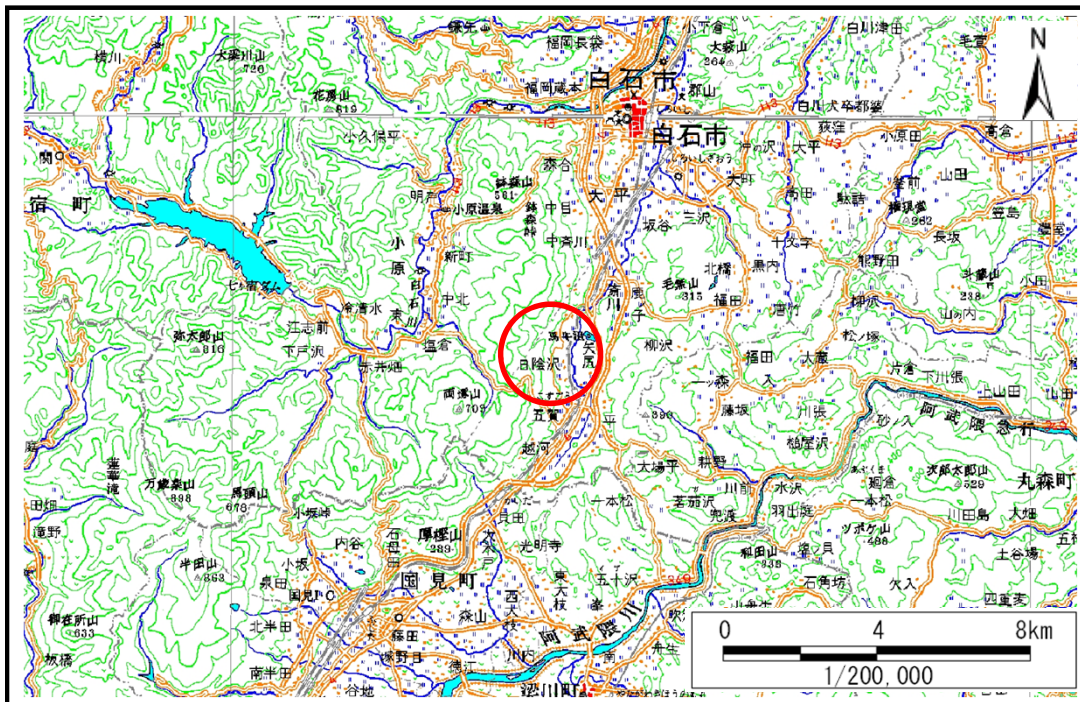


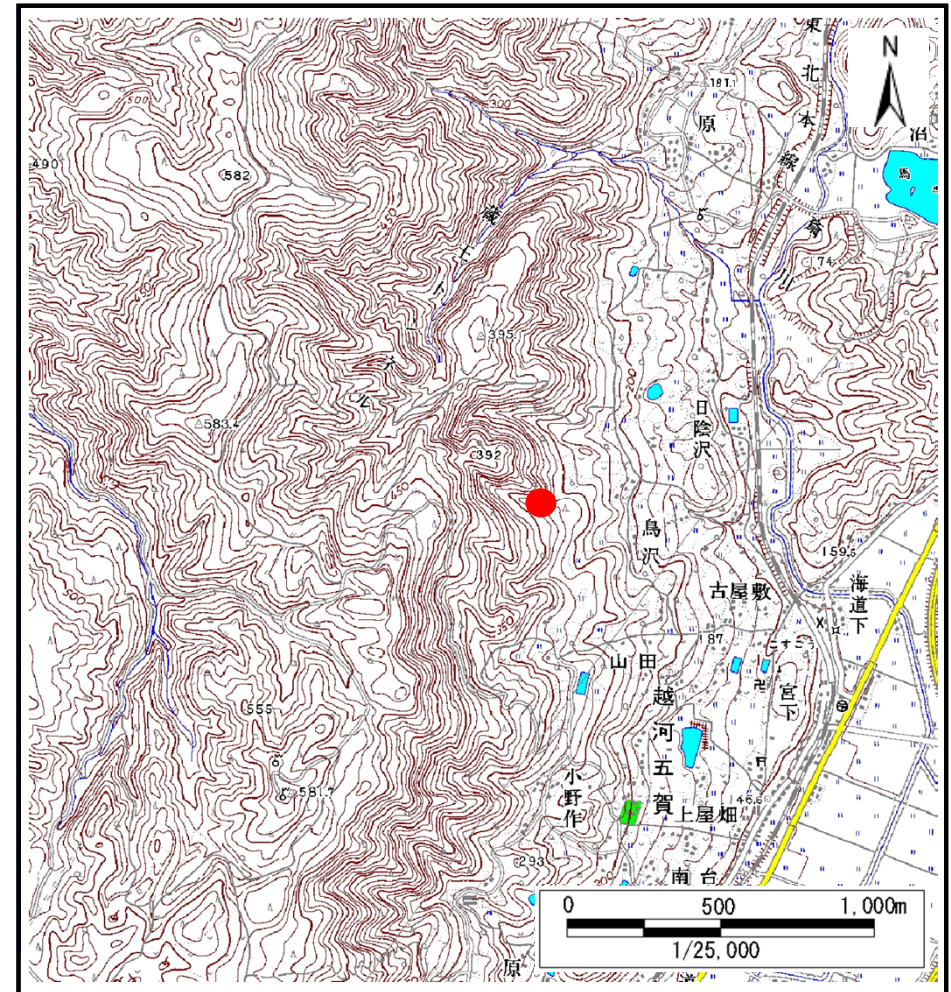
土砂災害警戒区域等の指定の告示に係る図書(その1)

告示番号	宮城県告示第564号
告示年月日	平成24年6月29日

自然現象の種類	土石流
溪流番号	1-11-079(1211100079)
水系名	阿武隈川
河川名	斎川
溪流名	西原沢1
所在地	白石市越河五賀字西原、字西、字五百石
調査機関	宮城県大河原土木事務所



位置図(S=1:200,000)



位置図(S=1:25,000)

宮城県

この地図は、国土地理院長の承認を得て、同院発行の数値地図20000(地図画像)、数値地図25000(地図画像)を複製したものである。(承認番号 平23情複、第530号)

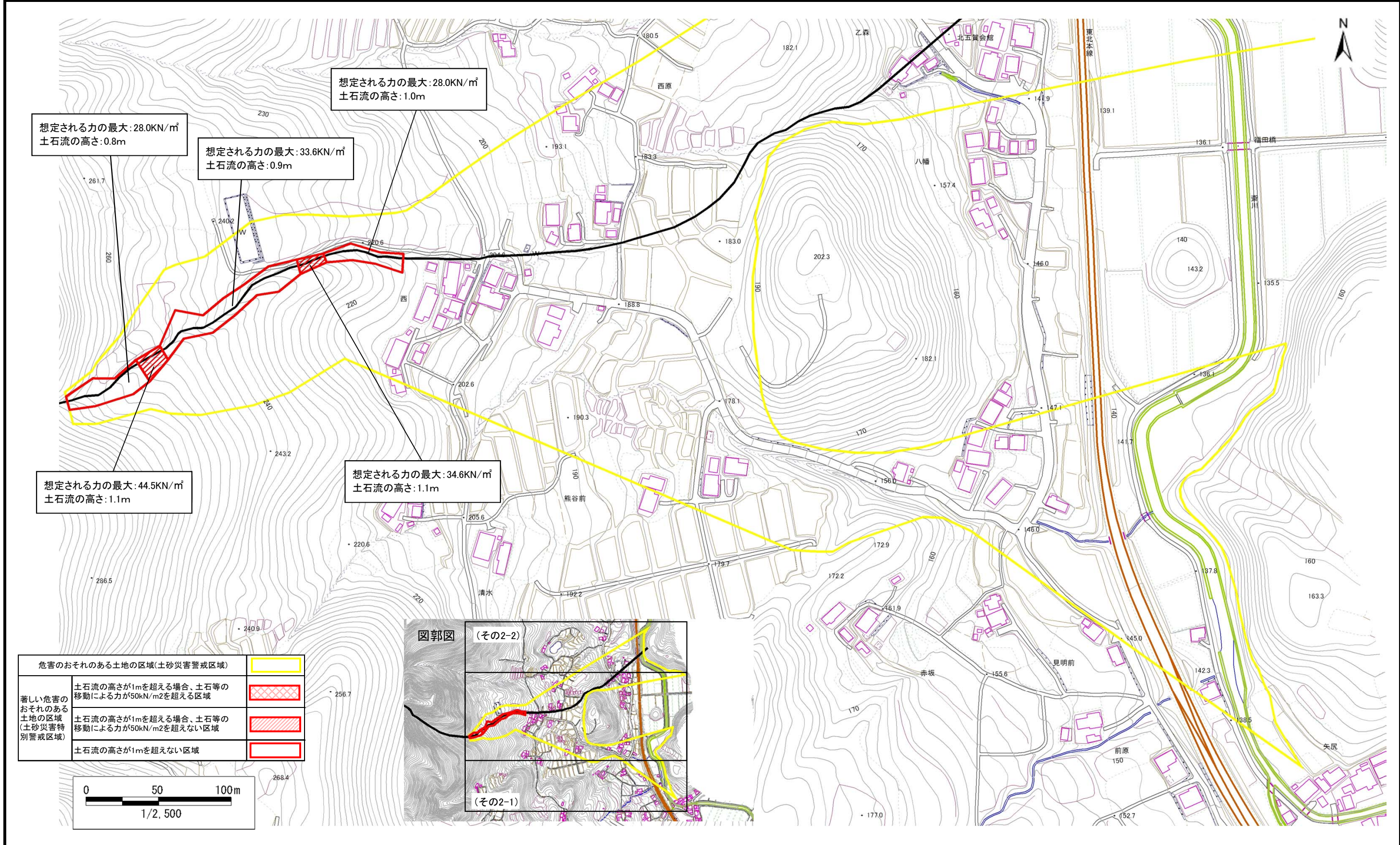
土砂災害警戒区域等の指定の告示に係る図書(その2)-1

告示番号	宮城県告示第564号
告示年月日	平成24年6月29日

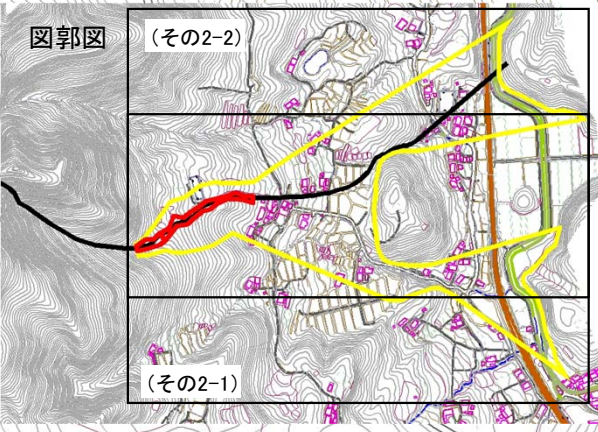
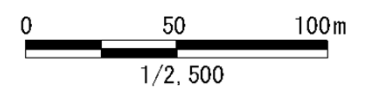
危害のおそれのある土地、著しい危害のおそれのある土地の設定図

調査年度 平成22年度

渓流の位置	渓流番号	1-11-079(1211100079)	渓流名	西原沢1	所在地	白石市越河五賀字西原、字西、字五百石
-------	------	----------------------	-----	------	-----	--------------------



危害のおそれのある土地の区域(土砂災害警戒区域)		
著しい危害のおそれのある土地の区域(土砂災害特別警戒区域)	土石流の高さが1mを超える場合、土石等の移動による力が50kN/m ² を超える区域	
	土石流の高さが1mを超える場合、土石等の移動による力が50kN/m ² を超えない区域	
	土石流の高さが1mを超えない区域	



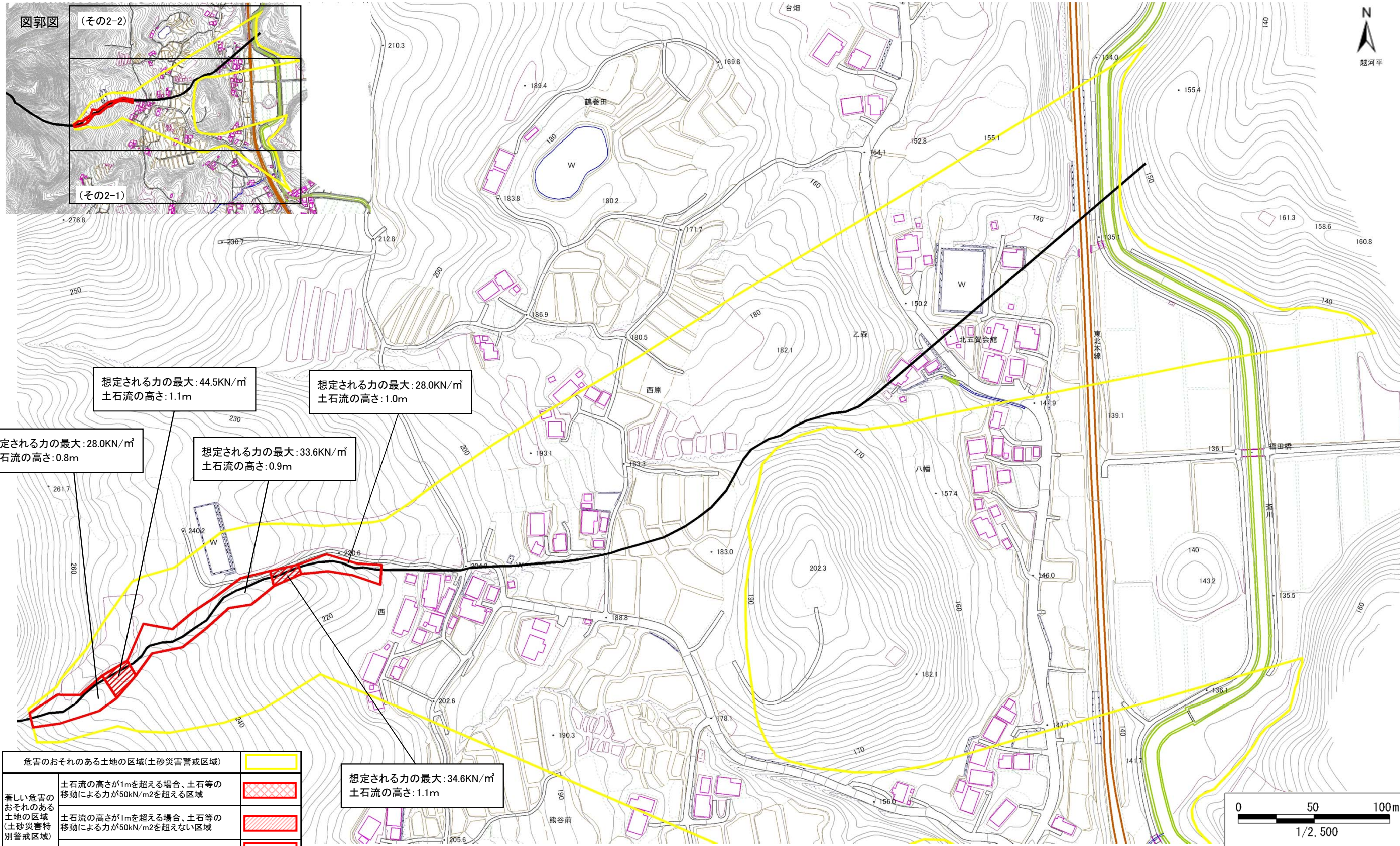
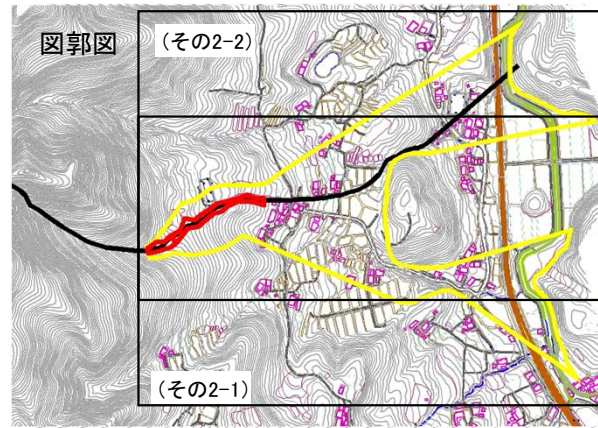
土砂災害警戒区域等の指定の告示に係る図書(その2)-2

告示番号	宮城県告示第564号
告示年月日	平成24年6月29日

危害のおそれのある土地、著しい危害のおそれのある土地の設定図

調査年度	平成22年度
------	--------

渓流の位置	渓流番号	1-11-079(1211100079)	渓流名	西原沢1	所在地	白石市越河五賀字西原、字西、字五百石
-------	------	----------------------	-----	------	-----	--------------------



危害のおそれのある土地の区域(土砂災害警戒区域)	
著しい危害のおそれのある土地の区域(土砂災害特別警戒区域)	
土石流の高さが1mを超える場合、土石等の移動による力が50kN/m ² を超える区域	
土石流の高さが1mを超える場合、土石等の移動による力が50kN/m ² を超えない区域	
土石流の高さが1mを超えない区域	

