

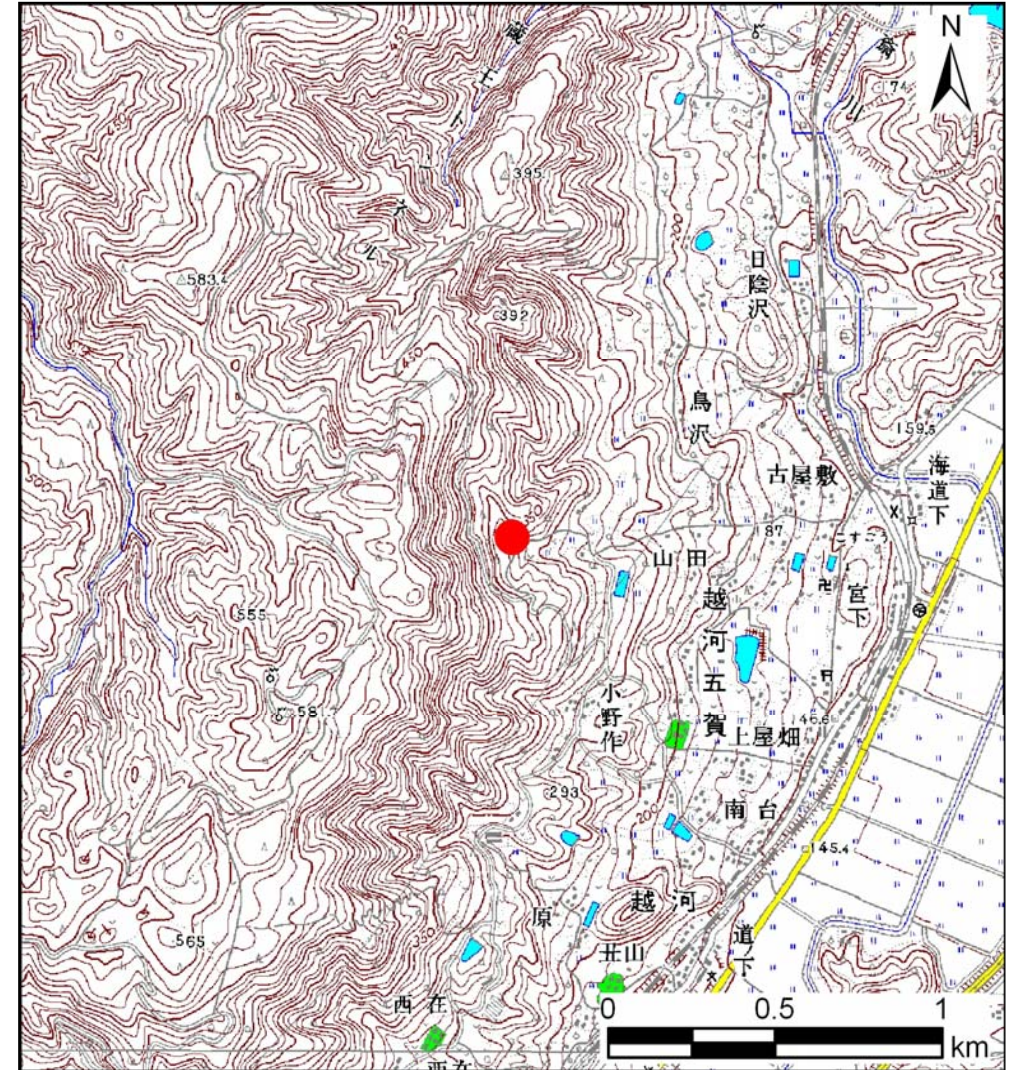
# 土砂災害警戒区域等の指定の告示に係る図書(その1)

|       |            |
|-------|------------|
| 告示番号  | 宮城県告示第875号 |
| 告示年月日 | 平成22年9月10日 |

|         |                      |
|---------|----------------------|
| 自然現象の種類 | 土石流                  |
| 溪流番号    | 1-11-077(1211100077) |
| 水系名     | 阿武隈川                 |
| 河川名     | 齋川                   |
| 溪流名     | 古屋敷沢                 |
| 所在地     | 白石市越河五賀字鳥沢           |
| 調査機関    | 宮城県大河原土木事務所          |



位置図(S=1:200,000)



位置図(S=1:25,000)

「この地図は、国土地理院長の承認を得て、同院発行の数値地図20000(地図画像)及び数値地図25000(地図画像)を複製したものである。(承認番号 平22業複、第205号)」

宮城県

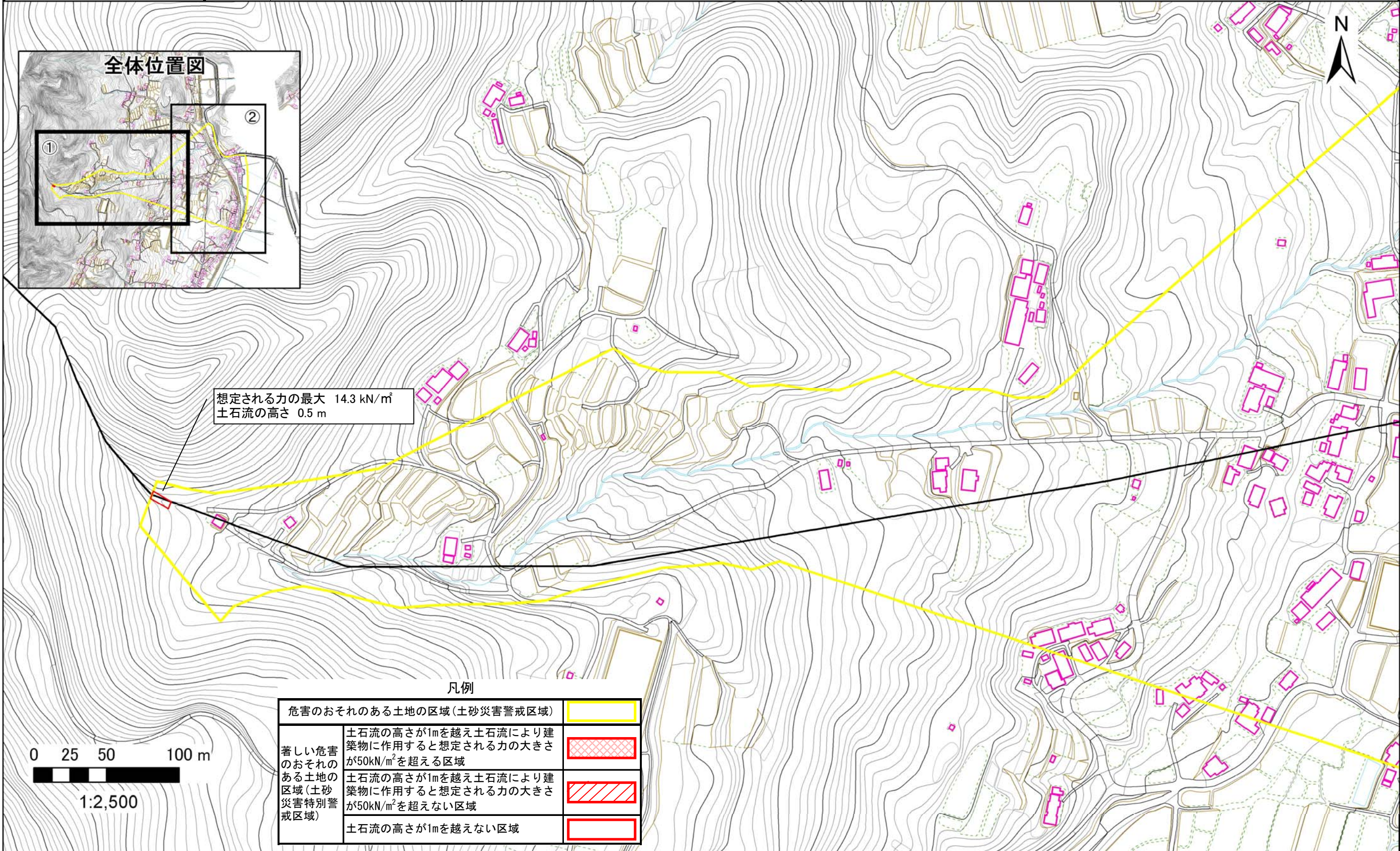


土砂災害警戒区域等の指定の告示に係る図書（その2）-①

|       |            |
|-------|------------|
| 告示番号  | 宮城県告示第875号 |
| 告示年月日 | 平成22年9月10日 |
| 調査年度  | 平成21年度     |

危害のおそれのある土地の区域、著しい危害のおそれのある土地の区域の設定図

|       |      |                      |     |      |     |            |
|-------|------|----------------------|-----|------|-----|------------|
| 溪流の位置 | 溪流番号 | 1-11-077(1211100077) | 溪流名 | 古屋敷沢 | 所在地 | 白石市越河五賀字鳥沢 |
|-------|------|----------------------|-----|------|-----|------------|





土砂災害警戒区域等の指定の告示に係る図書（その2）－②

|       |            |
|-------|------------|
| 告示番号  | 宮城県告示第875号 |
| 告示年月日 | 平成22年9月10日 |
| 調査年度  | 平成21年度     |

危害のおそれのある土地の区域、著しい危害のおそれのある土地の区域の設定図

