

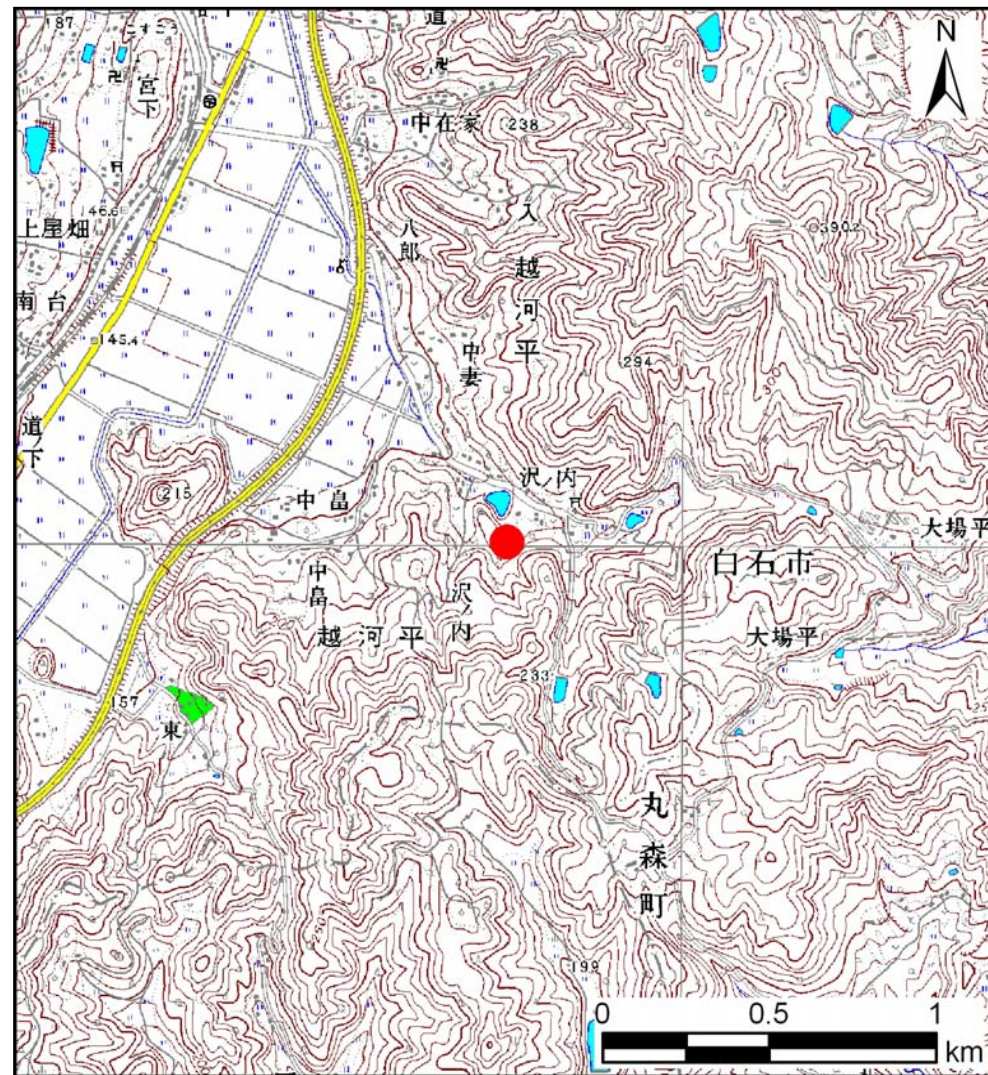
土砂災害警戒区域等の指定の告示に係る図書(その1)

告示番号	宮城県告示第875号
告示年月日	平成22年9月10日

自然現象の種類	土石流
溪流番号	1-11-064(1211100064)
水系名	阿武隈川
河川名	沢ノ内川
溪流名	宮ノ脇沢
所在地	白石市越河平字明神前
調査機関	宮城県大河原土木事務所



位置図(S=1:200,000)



位置図(S=1:25,000)

「この地図は、国土地理院長の承認を得て、同院発行の数値地図20000(地図画像)及び数値地図25000(地図画像)を複製したものである。(承認番号 平22業複、第205号)」

宮城県

土砂災害警戒区域等の指定の告示に係る図書（その2）

告示番号	宮城県告示第875号
告示年月日	平成22年9月10日

危害のおそれのある土地の区域、著しい危害のおそれのある土地の区域の設定図

調査年度	平成21年度
------	--------

溪流の位置	溪流番号	1-11-064(1211100064)	溪流名	宮ノ脇沢	所在地	白石市越河平字明神前
-------	------	----------------------	-----	------	-----	------------

