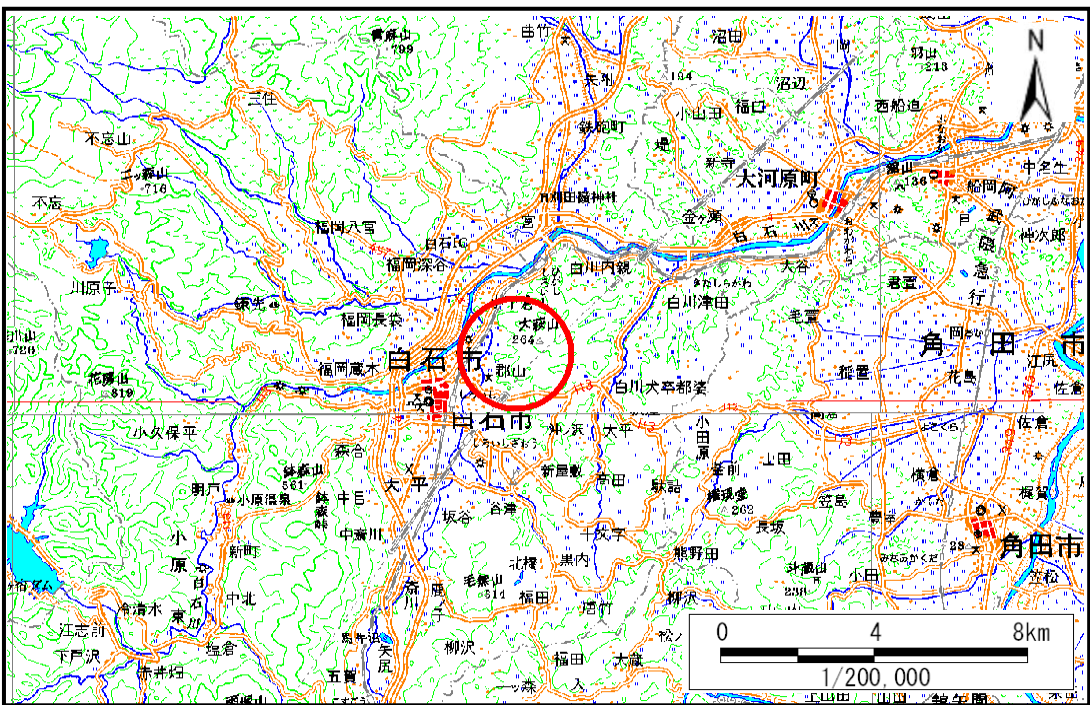


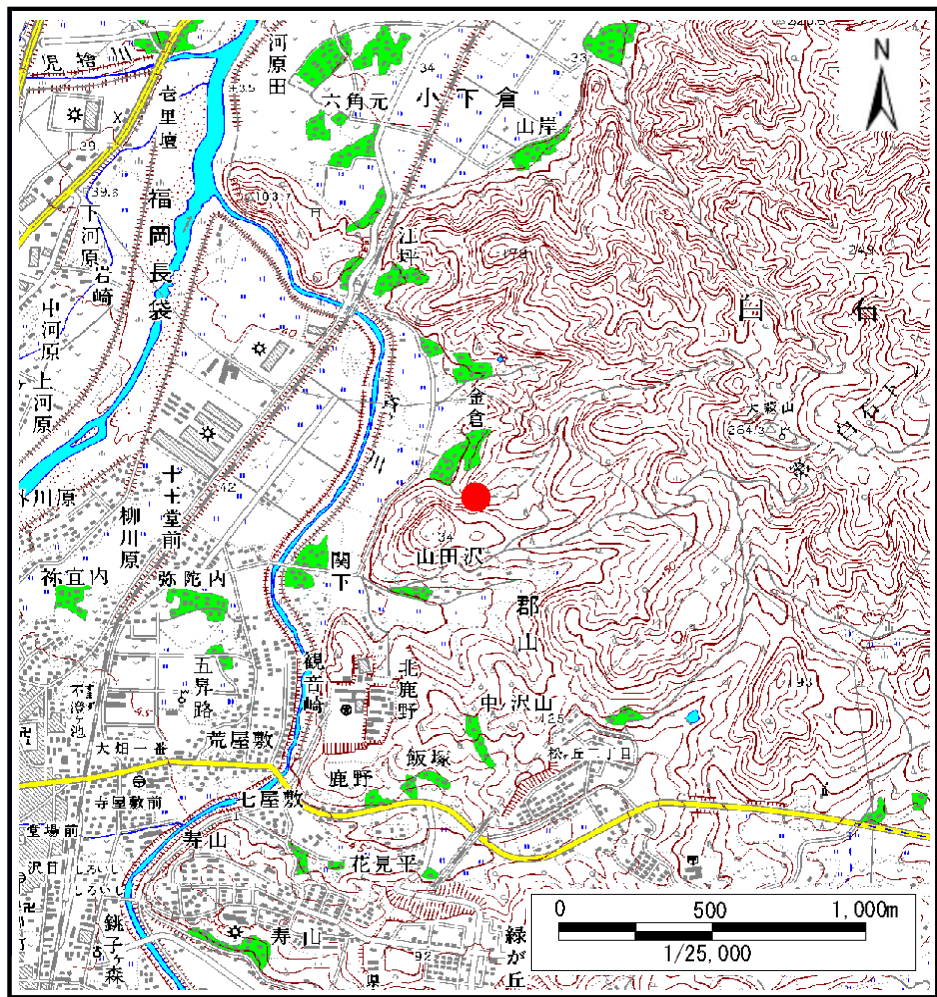
土砂災害警戒区域等の指定の告示に係る図書(その1)

告示番号	宮城県告示第965号
告示年月日	平成26年12月2日

自然現象の種類	土石流
溪流番号	1-11-031-1(1211100031-1)
水系名	阿武隈川
河川名	斉川
溪流名	金倉沢-1
所在地	白石市郡山字金倉, 金山, 館山, 大萩山
調査機関	宮城県大河原土木事務所



位置図(S=1:200,000)



位置図(S=1:25,000)

この地図は、国土地理院長の承認を得て、同院発行の数値地図20000(地図画像)及び数値地図25000(地図画像)を複製したものである。(承認番号 平25情複、第998号)

土砂災害警戒区域等の指定の告示に係る図書(その2)

告示番号	宮城県告示第965号
告示年月日	平成26年12月2日

調査年度	平成24年度
------	--------

渓流の位置	渓流番号	1-11-031-1(1211100031-1)	渓流名	金倉沢-1	所在地	白石市郡山字金倉, 金山, 館山, 大萩山
-------	------	--------------------------	-----	-------	-----	-----------------------

