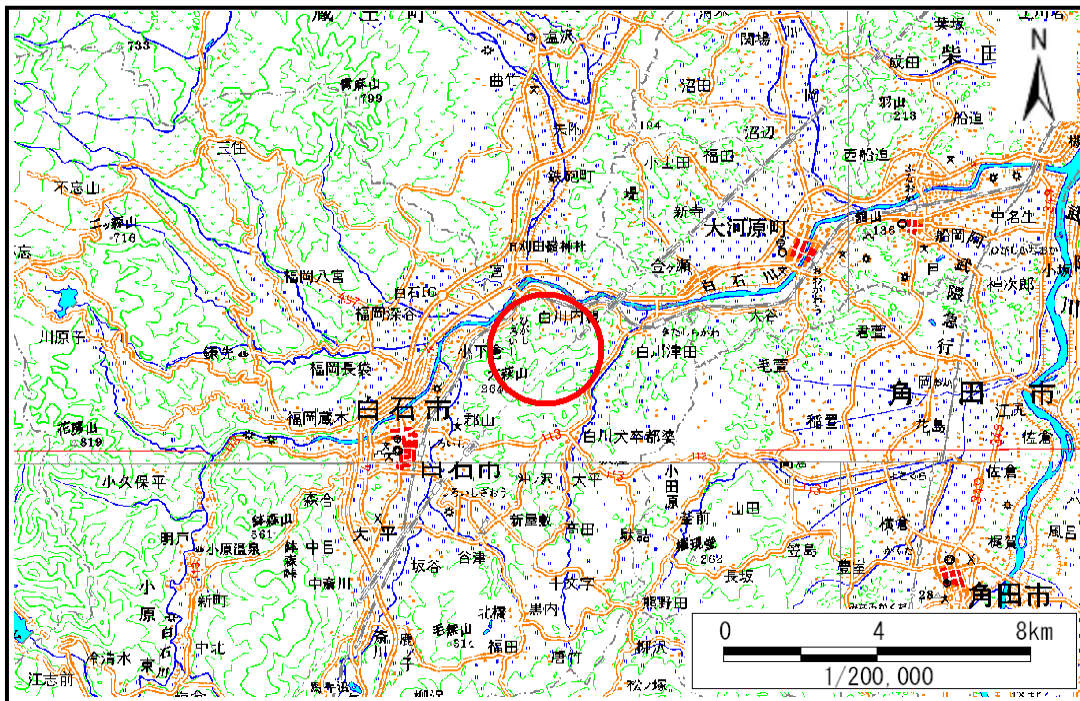


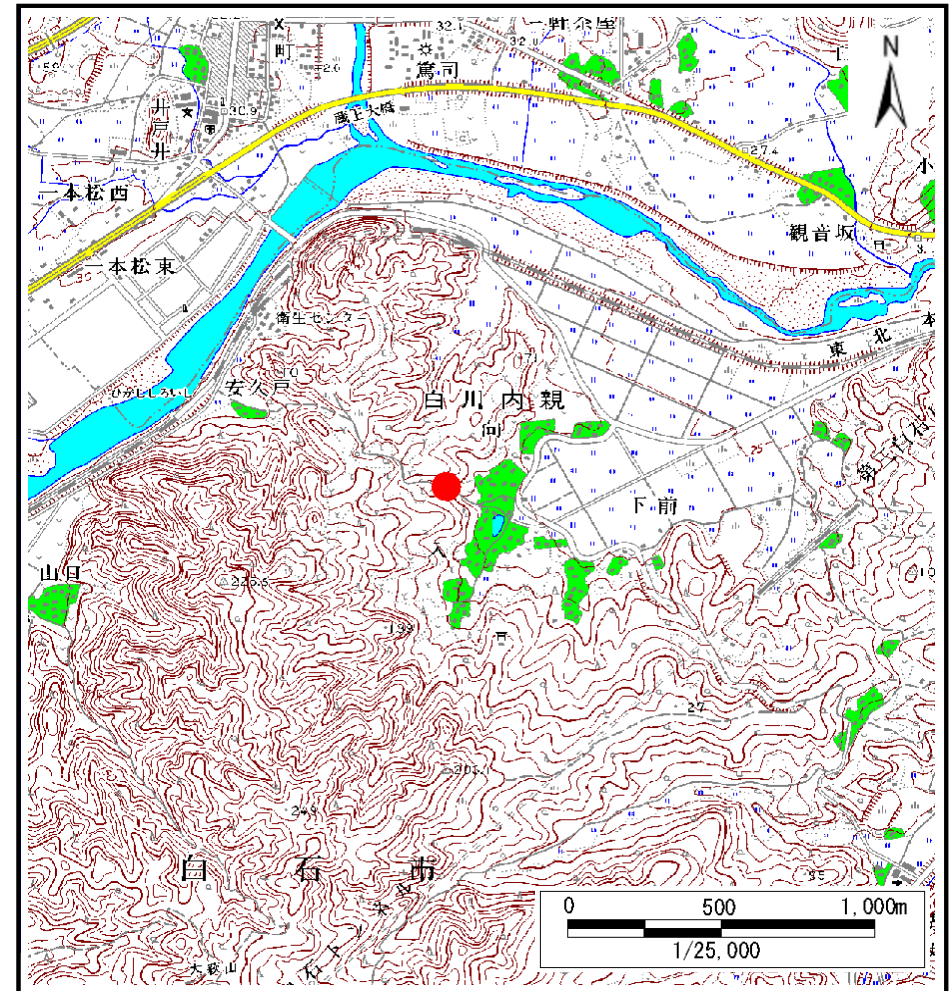
土砂災害警戒区域等の指定の告示に係る図書(その1)

告示番号	宮城県告示第966号
告示年月日	平成26年12月2日

自然現象の種類	土石流
溪流番号	1-11-021(1211100021)
水系名	阿武隈川
河川名	白石川
溪流名	向沢
所在地	白石市白川内親字三賀宮, 向, 向ノ前, 佐野
調査機関	宮城県大河原土木事務所



位置図(S=1:200,000)



位置図(S=1:25,000)

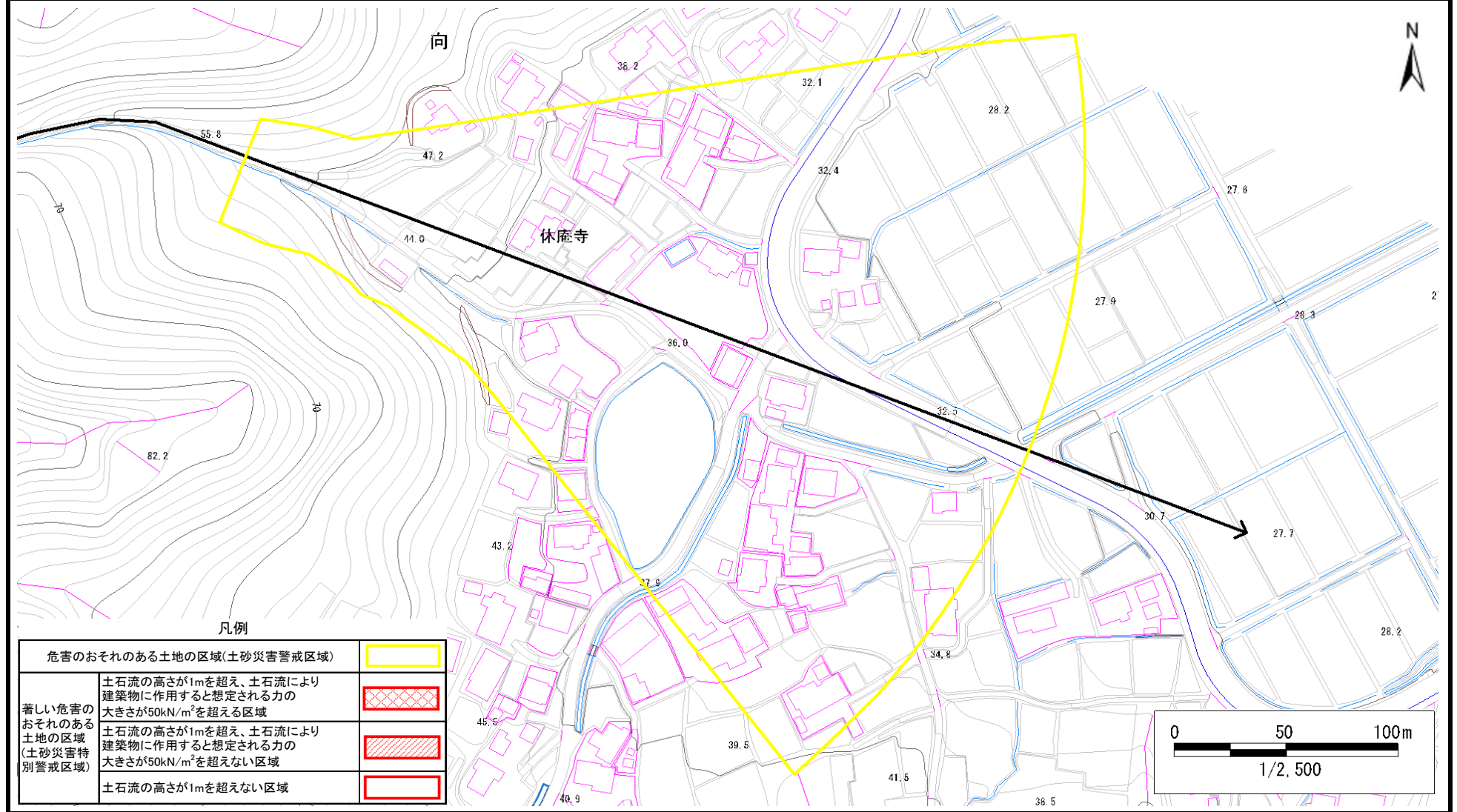
この地図は、国土地理院長の承認を得て、同院発行の数値地図20000(地図画像)及び数値地図25000(地図画像)を複製したものである。(承認番号 平25情複、第998号)

土砂災害警戒区域等の指定の告示に係る図書(その2)

告示番号	宮城県告示第966号
告示年月日	平成26年12月2日

調査年度	平成24年度
------	--------

渓流の位置	渓流番号	1-11-021(1211100021)	渓流名	向沢	所在地	白石市白川内親字三賀宮, 向, 向ノ前, 佐野
-------	------	----------------------	-----	----	-----	-------------------------



凡例	
危害のおそれのある土地の区域(土砂災害警戒区域)	
著しい危害のおそれのある土地の区域(土砂災害特別警戒区域)	
著しい危害のおそれのある土地の区域(土砂災害特別警戒区域)	
土石流の高さが1mを超えない区域	