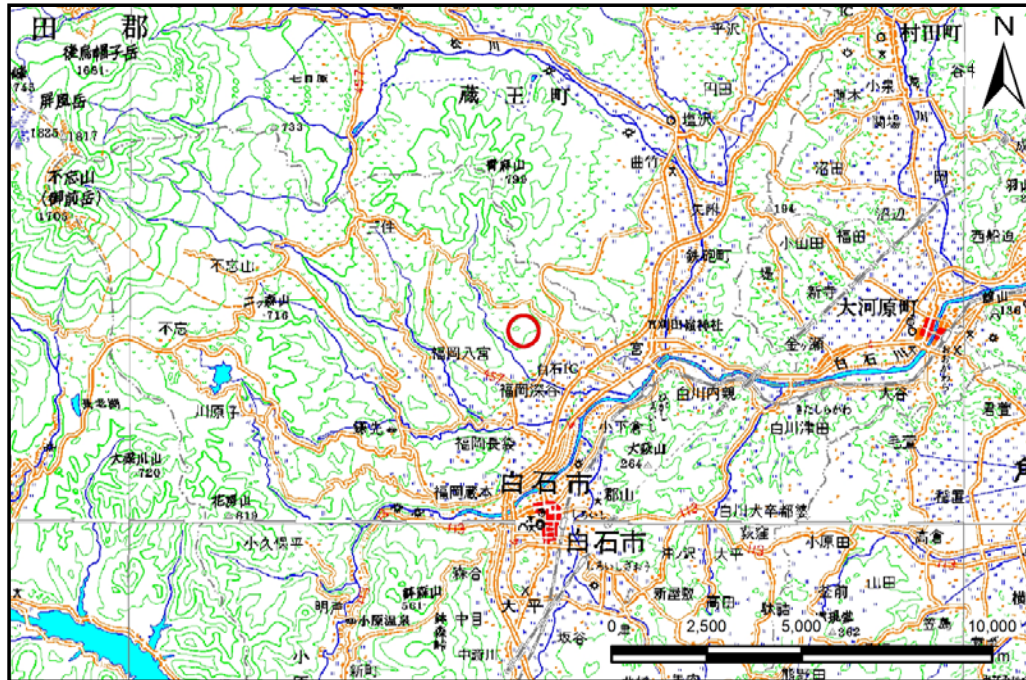


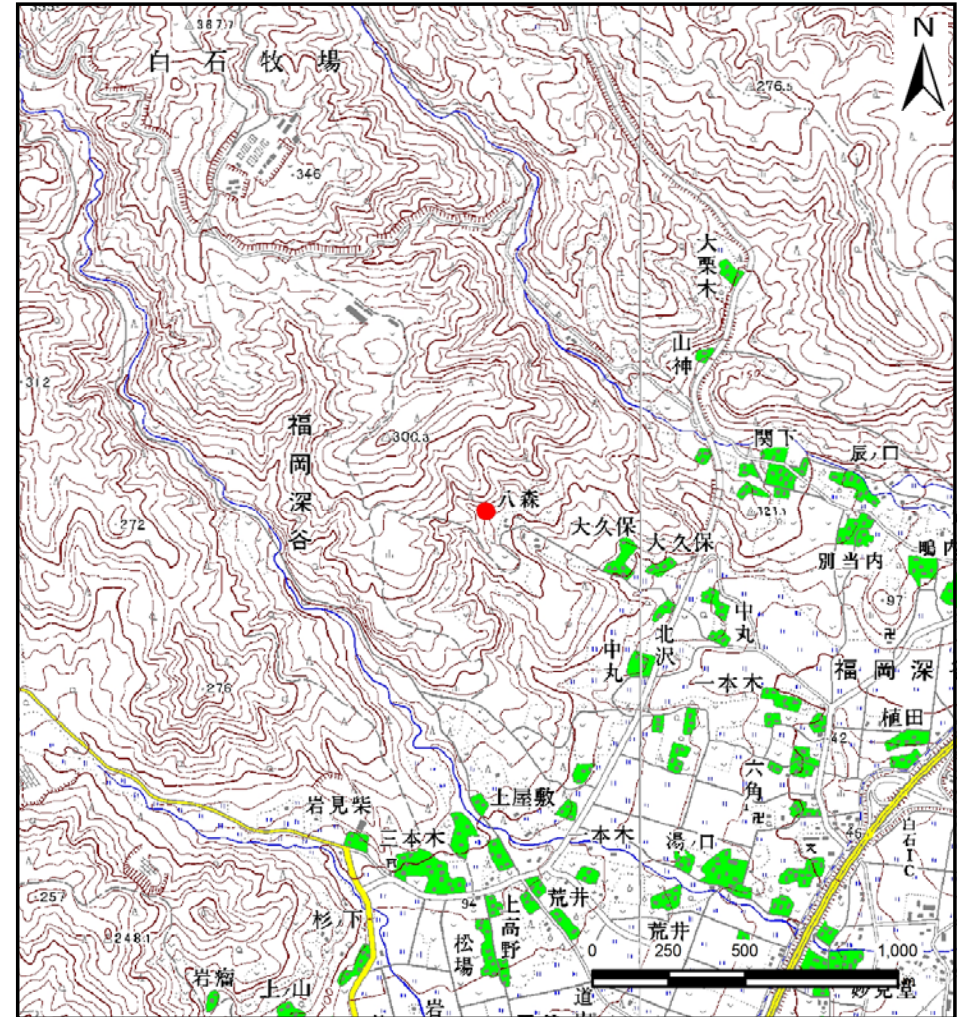
土砂災害警戒区域等の指定の告示に係る図書(その1)

告示番号	宮城県告示第256号
告示年月日	平成27年3月13日

自然現象の種類	土石流
溪流番号	1-11-156
水系名	阿武隈川
河川名	平家川
溪流名	八森沢1
所在地	白石市福岡深谷字八森
調査機関	宮城県大河原土木事務所



位置図(S=1:200,000)



位置図(S=1:25,000)

「この地図は、国土地理院長の承認を得て、同院発行の数値地図20000(地図画像)及び数値地図25000(地図画像)を複製したものである。(承認番号 平26情複、第228号)」

宮城県

土砂災害警戒区域等の指定の告示に係る図書（その2）

告示番号	宮城県告示第256号
告示年月日	平成27年3月13日

危害のおそれのある土地の区域、著しい危害のおそれのある土地の区域の設定図

調査年度	平成25年度
------	--------

渓流の位置	渓流番号	1-11-156	渓流名	八森沢1	所在地	白石市福岡深谷字八森
-------	------	----------	-----	------	-----	------------

