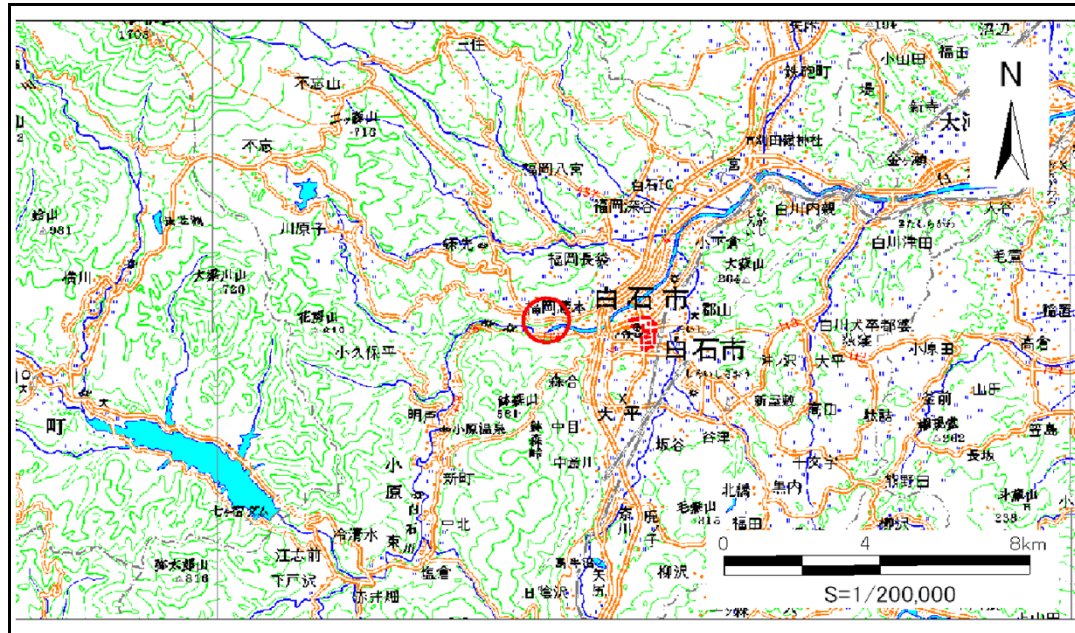


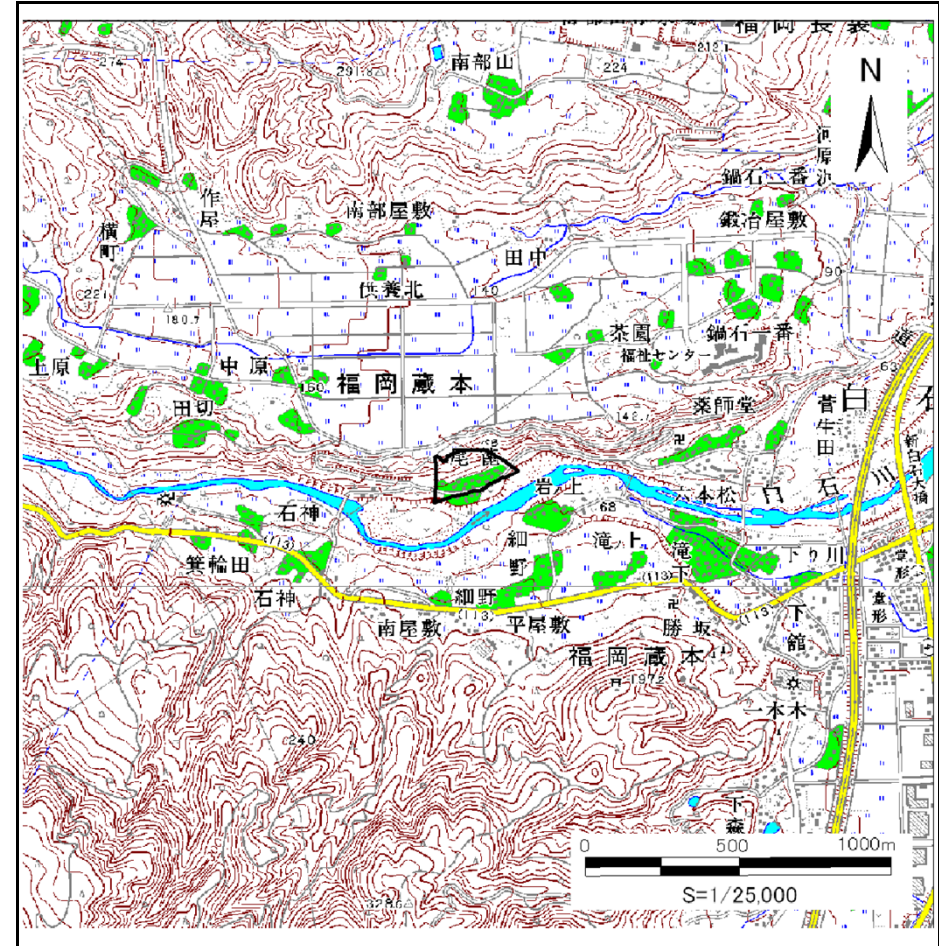
土砂災害警戒区域等の指定の告示に係る図書(その1)

告示番号	宮城県告示第690号
告示年月日	平成25年7月26日

自然現象の種類	急傾斜地の崩壊
箇所番号	I-自-0009(1311000009)
箇所名	尾篋
所在地	白石市福岡蔵本字尾篋
調査機関	宮城県大河原土木事務所



位置図(S=1:200,000)



位置図(S=1:25,000)

宮城県

「この地図は、国土地理院長の承認を得て、同院発行の数値地図 200000(地図画像)及び数値地図 25000(地図画像)を複製したものである。(承認番号 平24情複、第577号)」

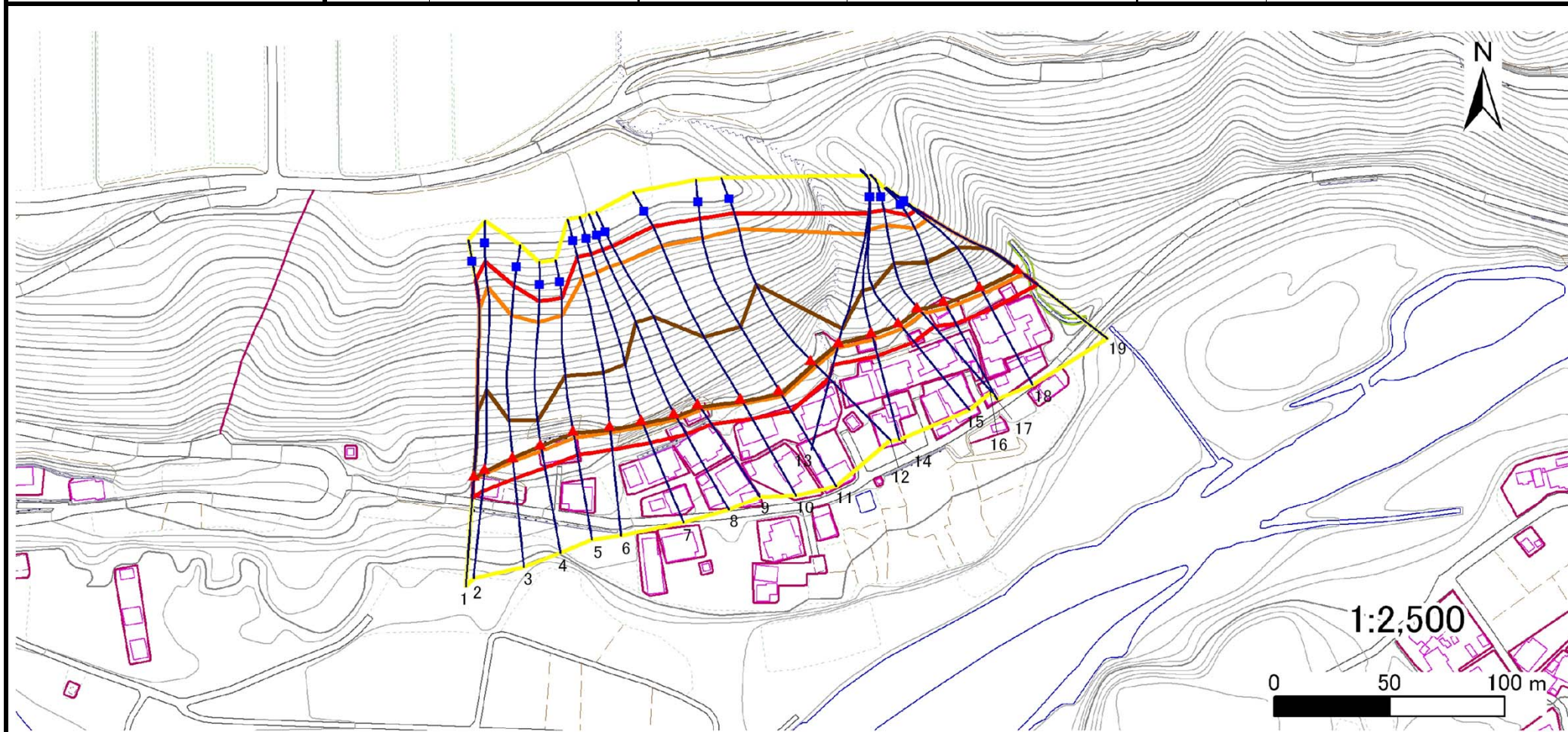
土砂災害警戒区域等の指定の告示に係る図書(その2)

告示番号	宮城県告示第690号
告示年月日	平成25年7月26日

調査年度	平成23年度
------	--------

危害のおそれのある土地、著しい危害のおそれのある土地の設定図

急傾斜地の位置	箇所番号	I-自-0009(131100009)	箇所名	尾篓	所在地	白石市福岡蔵本字尾篓
---------	------	---------------------	-----	----	-----	------------



凡例	■	横断測線		危害のおそれのある土地の区域		土石等の移動による力が100kN/m ² を超える範囲
	▲			著しい危害のおそれのある土地の区域		土石等の堆積高が3mを超える範囲

