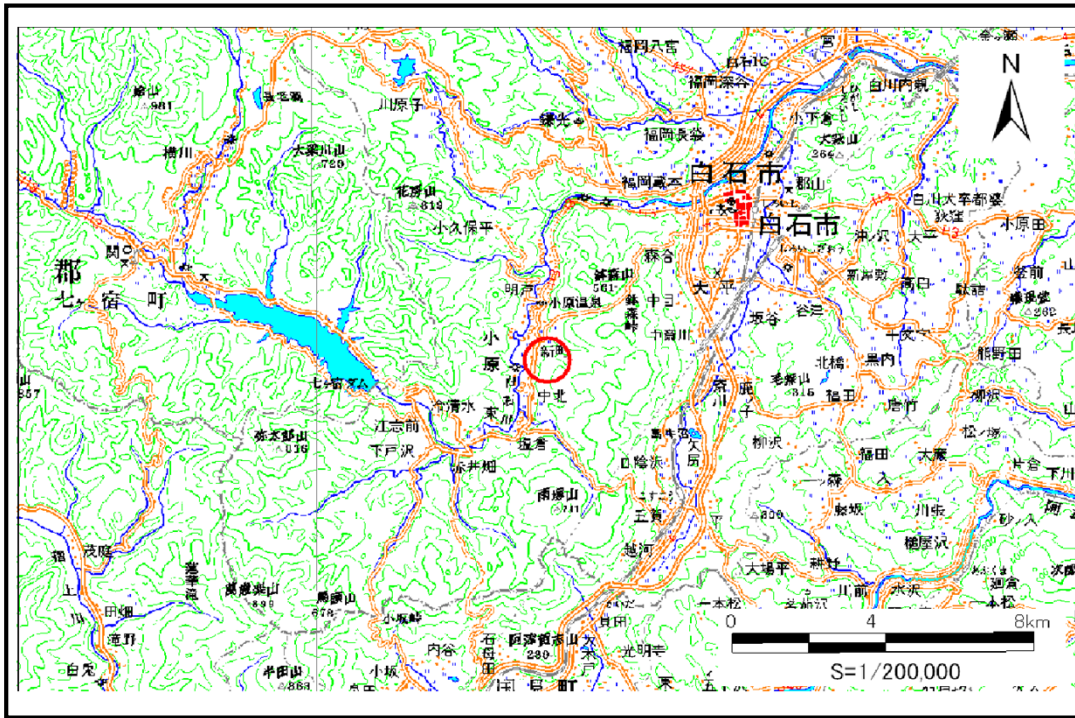


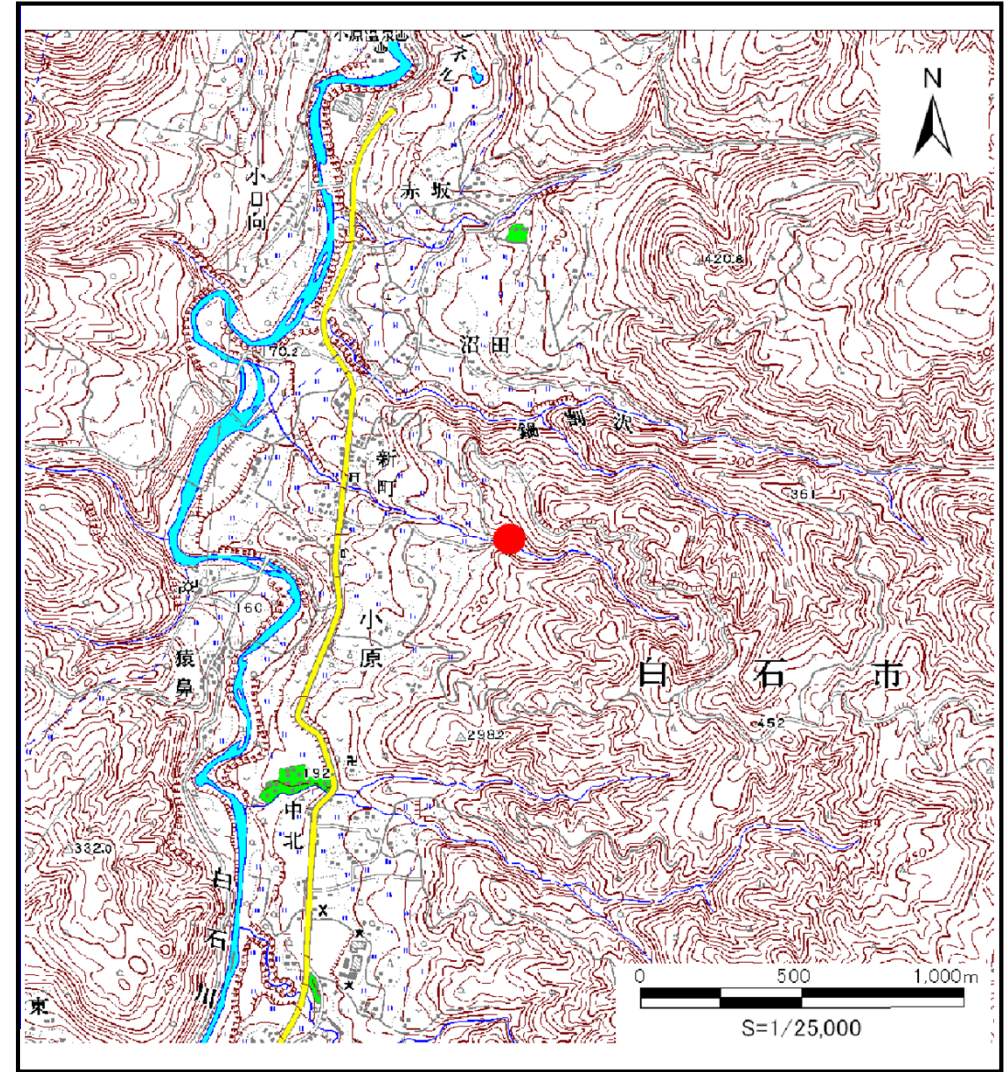
土砂災害警戒区域等の指定の告示に係る図書(その1)

告示番号	宮城県告示第690号
告示年月日	平成25年7月26日

自然現象の種類	土石流
溪流番号	1-11-114(1211100114)
水系名	阿武隈川
河川名	白石川
溪流名	北の沢
所在地	白石市小原字井戸上/字新町
調査機関	宮城県大河原土木事務所



位置図(S=1:200,000)



位置図(S=1:25,000)

宮城県

「この地図は、国土地理院長の承認を得て、同院発行の数値地図 20000(地図画像)及び数値地図 25000(地図画像)を複製したものである。(承認番号 平24情複、第577号)」

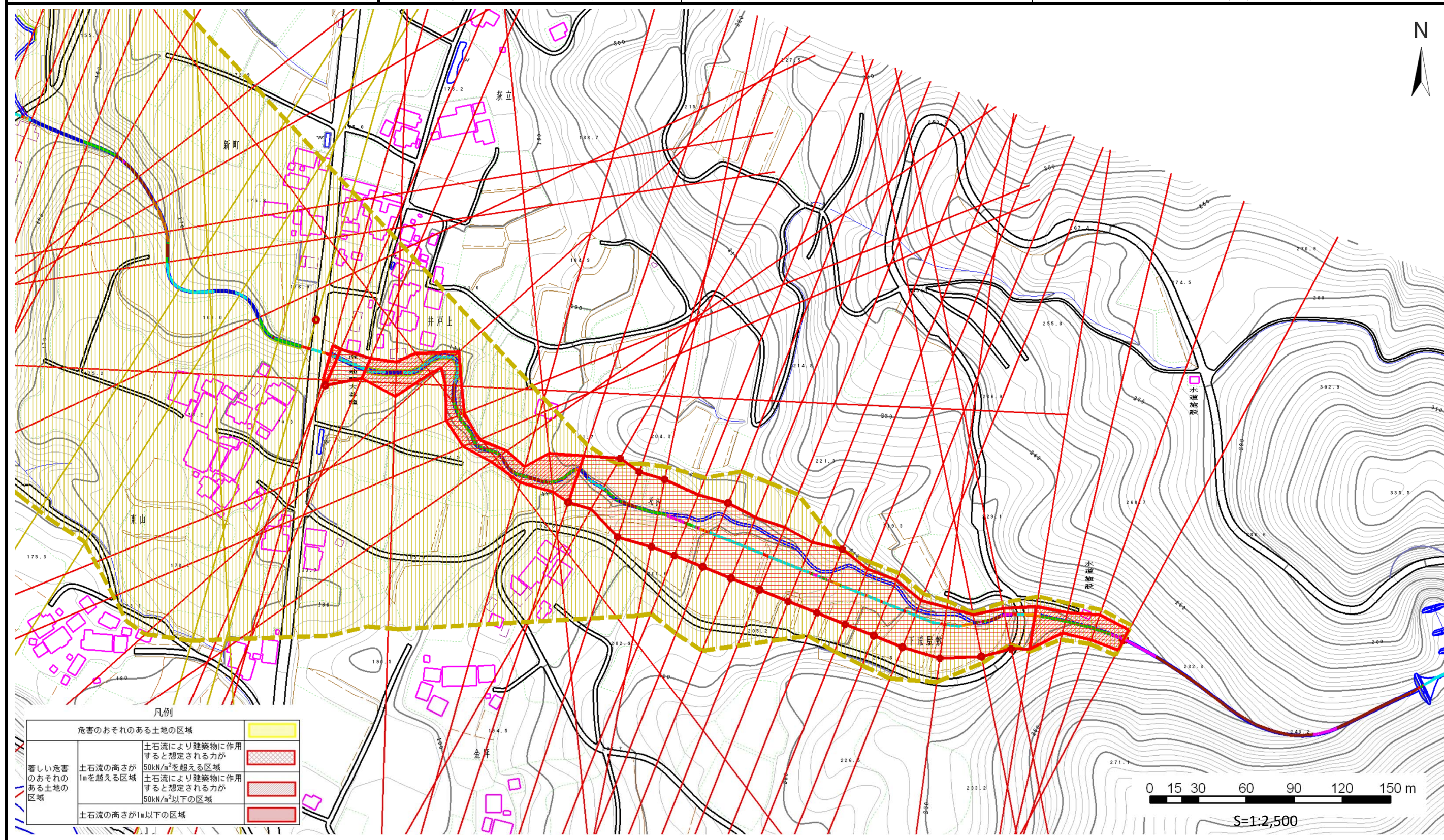
土砂災害警戒区域等の指定の告示に係る図書（その2）

告示番号	宮城県告示第690号
告示年月日	平成25年7月26日

調査年度	平成23年度
------	--------

危害のおそれのある土地の区域、著しい危害のおそれのある土地の区域の設定図(1/2)

溪流の位置	溪流番号	1-11-114(1211100114)	溪流名	北の沢	所在地	白石市小原字井戸上/字新町
-------	------	----------------------	-----	-----	-----	---------------



土砂災害警戒区域等の指定の告示に係る図書（その2）

告示番号	宮城県告示第690号
告示年月日	平成25年7月26日

調査年度	平成23年度
------	--------

危害のおそれのある土地の区域、著しい危害のおそれのある土地の区域の設定図(2/2)

溪流の位置	溪流番号	1-11-114(1211100114)	溪流名	北の沢	所在地	白石市小原字井戸上/字新町
-------	------	----------------------	-----	-----	-----	---------------

