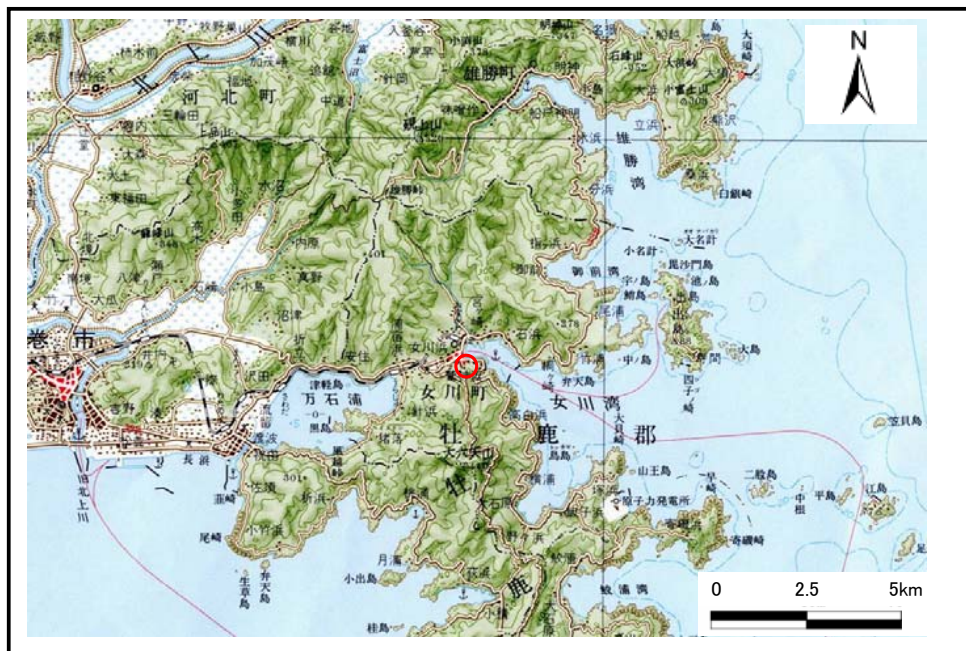


# 土砂災害警戒区域等の指定の告示に係る図書(その1)

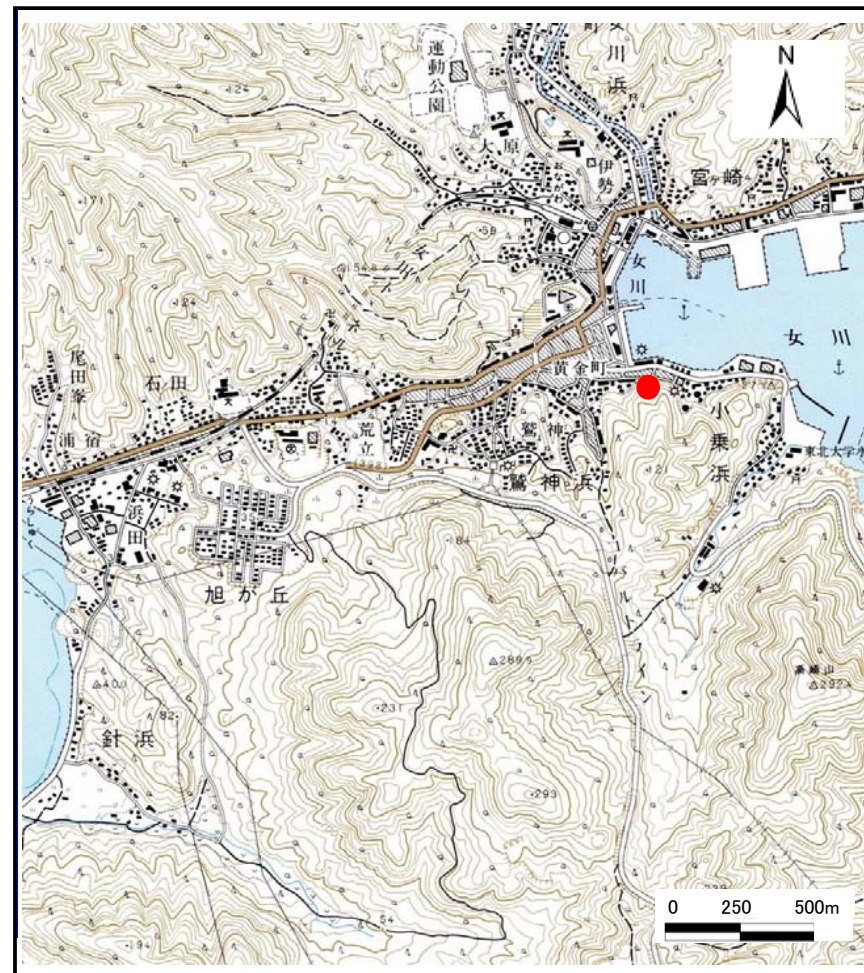
表紙 概況,位置図

告示番号	宮城県告示第55号
告示年月日	平成19年1月23日

自然現象の種類	土石流
溪流番号	7-31-051-2(12731000512)
水系名	その他
河川名	
溪流名	神の沢3
所在地	牡鹿郡女川町鷺神浜
調査機関	宮城県土木部防災砂防課, 宮城県石巻土木事務所



概況図(S=1:200,000)



位置図(S=1:25,000)

この地図は、国土地理院長の承認を得て、同院発行の1/25,000地形図、1/200,000地勢図、数値地図25000(地図画像)、数値地図200000(地図画像)を複製したものです。(承認番号 平17東複第325号)

宮城県

# 土砂災害警戒区域等の指定の告示に係る図書(その2)

告示番号	宮城県告示第55号
告示年月日	平成19年1月23日

様式3-1 危害のおそれのある土地、著しい危害のおそれのある土地の設定図

調査年度	平成16年度					
溪流の位置	溪流番号	7-31-051-2(12731000512)	溪流名	神の沢3	所在地	牡鹿郡女川町鷲神浜

