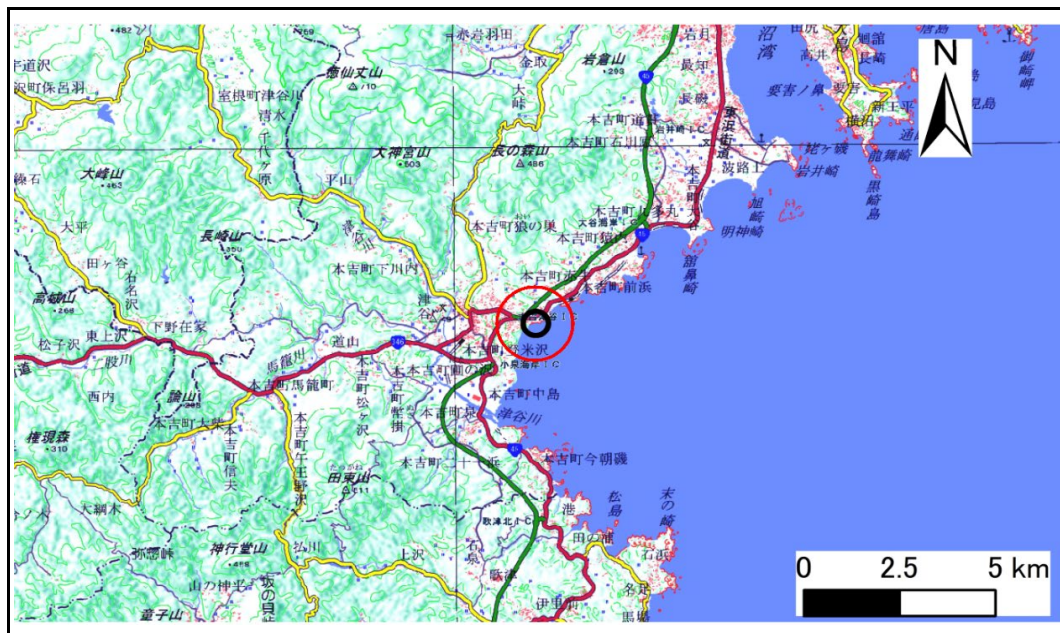


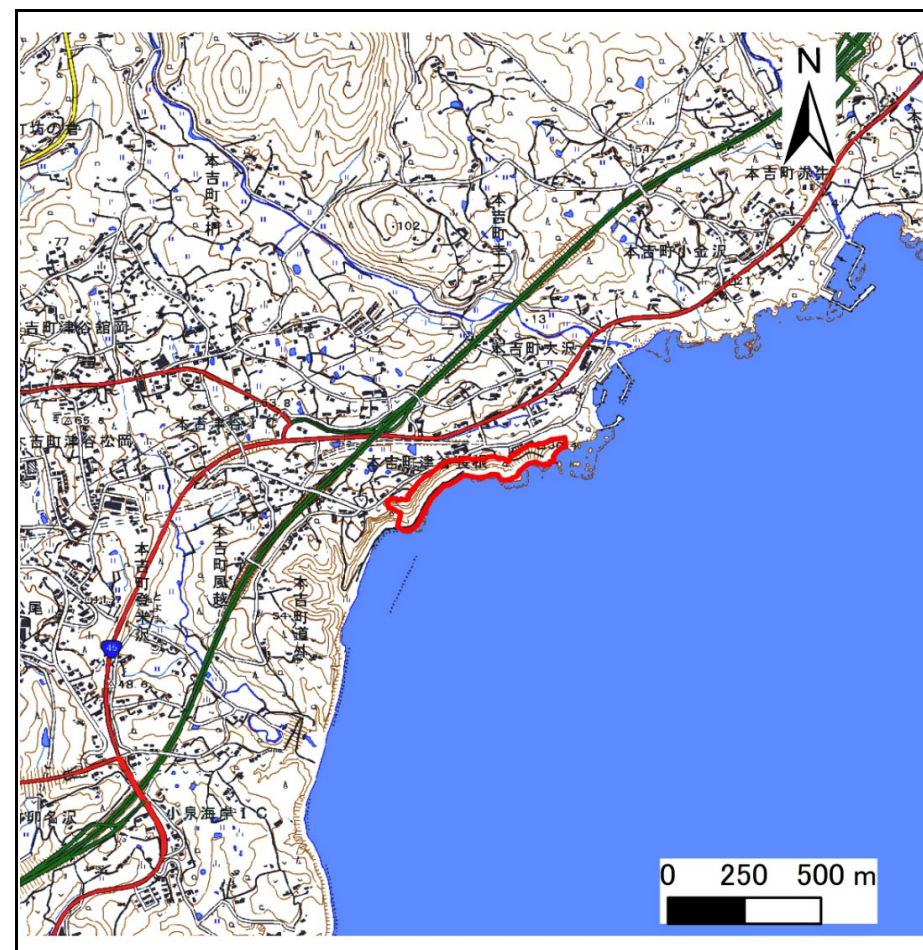
# 土砂災害警戒区域等の指定の告示に係る図書(その1)

告示番号	宮城県告示第479号
告示年月日	令和5年7月4日

自然現象の種類	急傾斜地の崩壊
箇所番号	Ⅲ-自-0552
箇所名	登米沢3
所在地	気仙沼市本吉町登米沢
調査機関	宮城県気仙沼土木事務所



位置図(S=1:200,000)



位置図(S=1:25,000)

宮城県

「測量法に基づく国土地理院長承認(複製)R 4JHf 111」「本製品を複製する場合には、国土地理院の長の承認を得なければならない。」

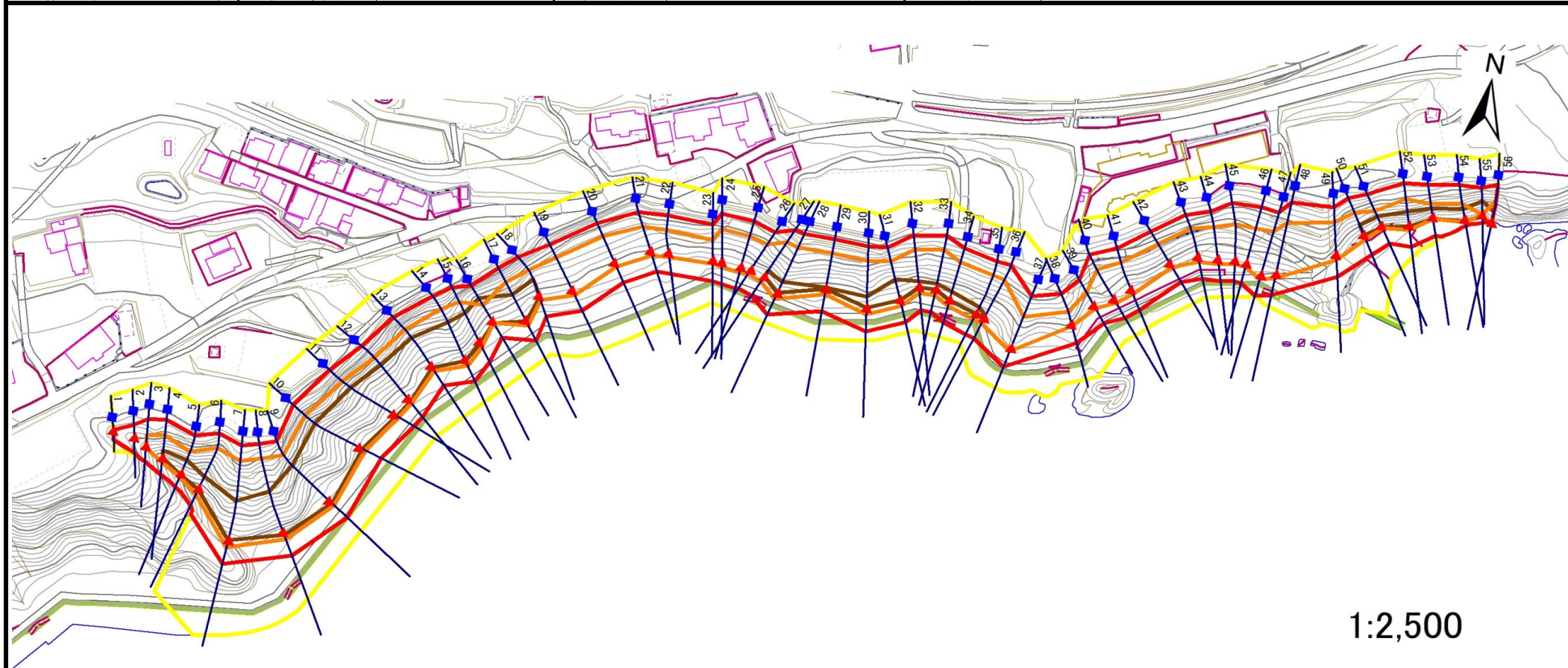
## 土砂災害警戒区域等の指定の告示に係る図書(その2)

告示番号	宮城県告示第479号
告示年月日	令和5年7月4日

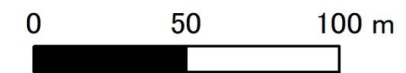
危害のおそれのある土地、著しい危害のおそれのある土地の設定図

調査年度	令和3年度
------	-------

急傾斜地の位置	箇所番号	III-自-0552	箇所名	登米沢3	所在地	気仙沼市本吉町登米沢
---------	------	------------	-----	------	-----	------------



1:2,500



危害のおそれのある土地の区域(土砂災害警戒区域)		
著しい危害のおそれのある土地の区域(土砂災害特別警戒区域)	土石等の(移動)高さが1m以下の場合、土石等の移動による力が100kN/m <sup>2</sup> を超える区域	
	土石等の堆積の高さが3mを超える区域	
それ以外の区域		

凡例	上端	横断測線
	下端	

# 土砂災害警戒区域等の指定の告示に係る図書(その3)

告示番号	宮城県告示第479号
告示年月日	令和5年7月4日

建築物に作用すると想定される衝撃に関する事項

急傾斜地の位置	箇所番号	III-自-0552	箇所名	登米沢3	所在地	気仙沼市本吉町登米沢											
横断測線の区間	土砂等の移動により建築物の地上部に作用すると想定される力				土砂等の堆積により建築物の地上部に作用すると想定される力				土砂等の移動により建築物の地上部に作用すると想定される力				土砂等の堆積により建築物の地上部に作用すると想定される力				
	土砂等の(移動)高さが1m以下の場合、土砂等の移動による力が100kN/m <sup>2</sup> を超える区域		それ以外の区域		土砂等の堆積の高さが3mを超える区域		それ以外の区域		土砂等の(移動)高さが1m以下の場合、土砂等の移動による力が100kN/m <sup>2</sup> を超える区域		それ以外の区域		土砂等の堆積の高さが3mを超える区域		それ以外の区域		
	力の大きさのうち最大のもの(kN/m <sup>2</sup> )	土石等の高さ(m)	力の大きさのうち最大のもの(kN/m <sup>2</sup> )	土石等の高さ(m)	力の大きさのうち最大のもの(kN/m <sup>2</sup> )	土石等の高さ(m)	力の大きさのうち最大のもの(kN/m <sup>2</sup> )	土石等の高さ(m)	力の大きさのうち最大のもの(kN/m <sup>2</sup> )	土石等の高さ(m)	力の大きさのうち最大のもの(kN/m <sup>2</sup> )	土石等の高さ(m)	力の大きさのうち最大のもの(kN/m <sup>2</sup> )	土石等の高さ(m)	力の大きさのうち最大のもの(kN/m <sup>2</sup> )	土石等の高さ(m)	
1 ~ 2	-	-	92.9	1.0	-	-	9.3	1.9	27 ~ 28	153.1	1.0	100.0	1.0	16.4	3.3	15.2	3.0
2 ~ 3	-	-	100.0	1.0	-	-	11.0	2.2	28 ~ 29	153.1	1.0	100.0	1.0	16.3	3.3	15.2	3.0
3 ~ 4	136.3	1.0	100.0	1.0	-	-	15.2	3.0	29 ~ 30	153.2	1.0	100.0	1.0	16.3	3.3	15.2	3.0
4 ~ 5	136.3	1.0	100.0	1.0	18.8	3.8	15.2	3.0	30 ~ 31	153.2	1.0	100.0	1.0	17.0	3.4	15.2	3.0
5 ~ 6	153.2	1.0	100.0	1.0	18.8	3.8	15.2	3.0	31 ~ 32	150.2	1.0	100.0	1.0	17.0	3.4	15.2	3.0
6 ~ 7	158.6	1.0	100.0	1.0	17.6	3.5	15.2	3.0	32 ~ 33	150.1	1.0	100.0	1.0	16.6	3.3	15.2	3.0
7 ~ 8	162.9	1.0	100.0	1.0	19.8	3.9	15.2	3.0	33 ~ 34	150.3	1.0	100.0	1.0	16.9	3.4	15.2	3.0
8 ~ 9	162.9	1.0	100.0	1.0	21.7	4.3	15.2	3.0	34 ~ 35	150.9	1.0	100.0	1.0	16.9	3.4	15.2	3.0
9 ~ 10	155.8	1.0	100.0	1.0	21.9	4.4	15.2	3.0	35 ~ 36	150.9	1.0	100.0	1.0	16.2	3.3	15.2	3.0
10 ~ 11	154.2	1.0	100.0	1.0	22.4	4.5	15.2	3.0	36 ~ 37	146.7	1.0	100.0	1.0	-	-	15.2	3.0
11 ~ 12	150.2	1.0	100.0	1.0	22.5	4.5	15.2	3.0	37 ~ 38	127.6	1.0	100.0	1.0	-	-	12.6	2.5
12 ~ 13	148.1	1.0	100.0	1.0	22.5	4.5	15.2	3.0	38 ~ 39	126.8	1.0	100.0	1.0	-	-	13.1	2.6
13 ~ 14	155.5	1.0	100.0	1.0	19.4	3.9	15.2	3.0	39 ~ 40	138.7	1.0	100.0	1.0	-	-	13.5	2.7
14 ~ 15	155.5	1.0	100.0	1.0	19.0	3.8	15.2	3.0	40 ~ 41	140.8	1.0	100.0	1.0	-	-	14.4	2.9
15 ~ 16	148.7	1.0	100.0	1.0	21.1	4.2	15.2	3.0	41 ~ 42	140.8	1.0	100.0	1.0	-	-	14.4	2.9
16 ~ 17	149.6	1.0	100.0	1.0	21.1	4.2	15.2	3.0	42 ~ 43	140.9	1.0	100.0	1.0	-	-	14.3	2.9
17 ~ 18	149.6	1.0	100.0	1.0	18.7	3.7	15.2	3.0	43 ~ 44	140.9	1.0	100.0	1.0	-	-	14.3	2.9
18 ~ 19	145.6	1.0	100.0	1.0	-	-	15.2	3.0	44 ~ 45	139.8	1.0	100.0	1.0	-	-	13.7	2.8
19 ~ 20	145.6	1.0	100.0	1.0	-	-	14.6	2.9	45 ~ 46	129.7	1.0	100.0	1.0	-	-	12.7	2.5
20 ~ 21	141.1	1.0	100.0	1.0	-	-	14.6	2.9	46 ~ 47	137.6	1.0	100.0	1.0	-	-	13.0	2.6
21 ~ 22	136.9	1.0	100.0	1.0	-	-	15.1	3.0	47 ~ 48	137.6	1.0	100.0	1.0	-	-	14.2	2.8
22 ~ 23	136.9	1.0	100.0	1.0	-	-	15.2	3.0	48 ~ 49	142.0	1.0	100.0	1.0	-	-	14.2	2.8
23 ~ 24	141.6	1.0	100.0	1.0	-	-	15.2	3.0	49 ~ 50	142.0	1.0	100.0	1.0	-	-	15.2	3.0
24 ~ 25	141.6	1.0	100.0	1.0	-	-	13.9	2.8	50 ~ 51	136.5	1.0	100.0	1.0	19.3	3.8	15.2	3.0
25 ~ 26	142.6	1.0	100.0	1.0	-	-	14.6	2.9	51 ~ 52	138.2	1.0	100.0	1.0	19.3	3.8	15.2	3.0
26 ~ 27	150.4	1.0	100.0	1.0	-	-	15.2	3.0	52 ~ 53	138.2	1.0	100.0	1.0	19.5	3.9	15.2	3.0

# 土砂災害警戒区域等の指定の告示に係る図書(その3)

告示番号	宮城県告示第479号
告示年月日	令和5年7月4日

建築物に作用すると想定される衝撃に関する事項

急傾斜地の位置	箇所番号	Ⅲ-自-0552	箇所名	登米沢3	所在地	気仙沼市本吉町登米沢										
横断測線の区間	土石等の移動により建築物の地上部に作用すると想定される力				土石等の堆積により建築物の地上部に作用すると想定される力				土石等の移動により建築物の地上部に作用すると想定される力				土石等の堆積により建築物の地上部に作用すると想定される力			
	土石等の(移動)高さが1m以下の場合、土石等の移動による力が100kN/m <sup>2</sup> を超える区域		それ以外の区域		土石等の堆積の高さが3mを超える区域		それ以外の区域		土石等の(移動)高さが1m以下の場合、土石等の移動による力が100kN/m <sup>2</sup> を超える区域		それ以外の区域		土石等の堆積の高さが3mを超える区域		それ以外の区域	
	力の大きさのうち最大のもの (kN/m <sup>2</sup> )	土石等の高さ (m)	力の大きさのうち最大のもの (kN/m <sup>2</sup> )	土石等の高さ (m)	力の大きさのうち最大のもの (kN/m <sup>2</sup> )	土石等の高さ (m)	力の大きさのうち最大のもの (kN/m <sup>2</sup> )	土石等の高さ (m)	力の大きさのうち最大のもの (kN/m <sup>2</sup> )	土石等の高さ (m)	力の大きさのうち最大のもの (kN/m <sup>2</sup> )	土石等の高さ (m)	力の大きさのうち最大のもの (kN/m <sup>2</sup> )	土石等の高さ (m)	力の大きさのうち最大のもの (kN/m <sup>2</sup> )	土石等の高さ (m)
53 ~ 54	122.5	1.0	100.0	1.0	19.5	3.9	15.2	3.0	~							
54 ~ 55	122.5	1.0	100.0	1.0	19.3	3.9	15.2	3.0	~							
55 ~ 56	132.9	1.0	100.0	1.0	18.7	3.7	15.2	3.0	~							
~																
~																
~																
~																
~																
~																
~																
~																
~																
~																
~																
~																
~																
~																
~																
~																
~																
~																
~																
~																
~																
~																