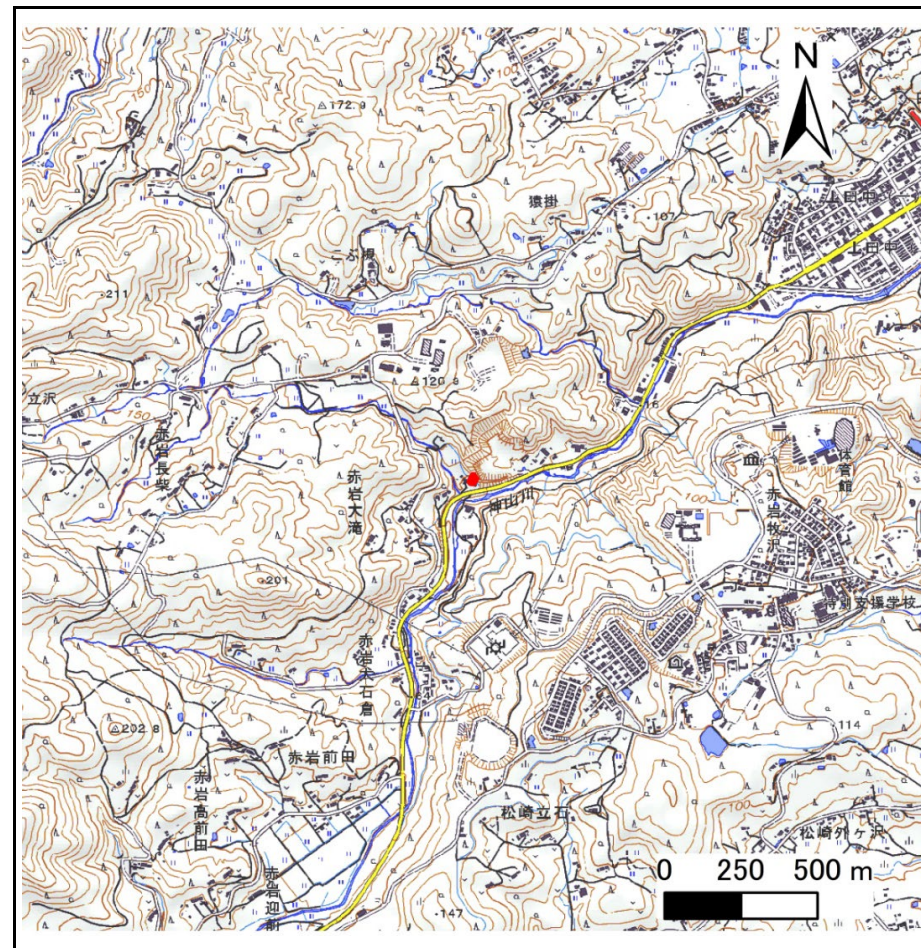


# 土砂災害警戒区域等の指定の告示に係る図書(その1)

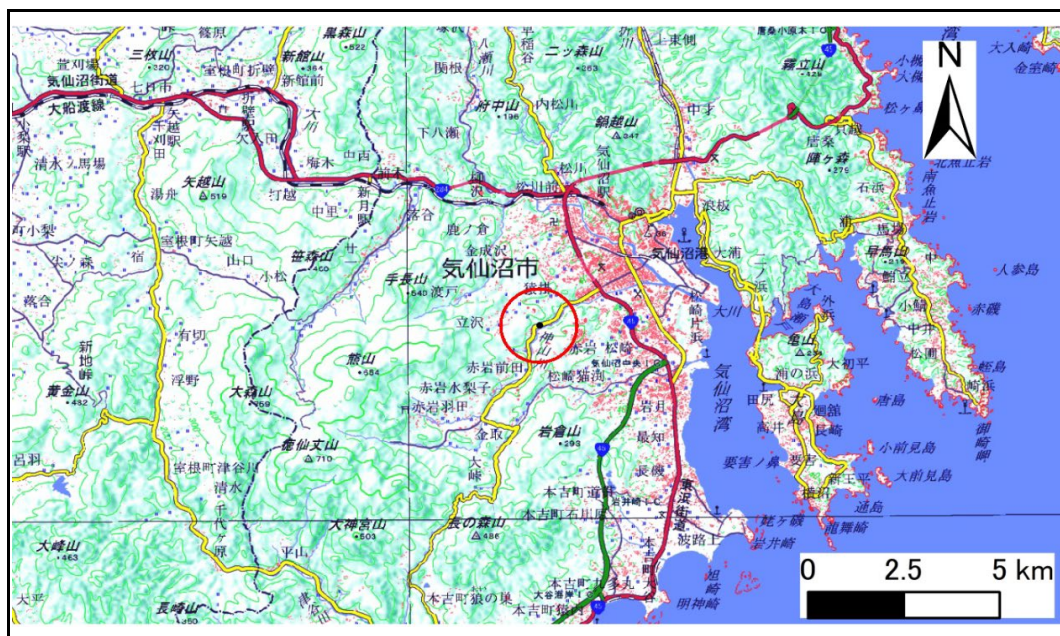
告示番号	宮城県告示第479号
告示年月日	令和5年7月4日

自然現象の種類	急傾斜地の崩壊
箇所番号	Ⅱ-自-2319
箇所名	赤岩大滝
所在地	気仙沼市赤岩大滝
調査機関	宮城県気仙沼土木事務所



位置図(S=1:25,000)

宮城県



位置図(S=1:200,000)

「測量法に基づく国土地理院長承認(複製)R 4JHf 111」「本製品を複製する場合には、国土地理院の長の承認を得なければならない。」

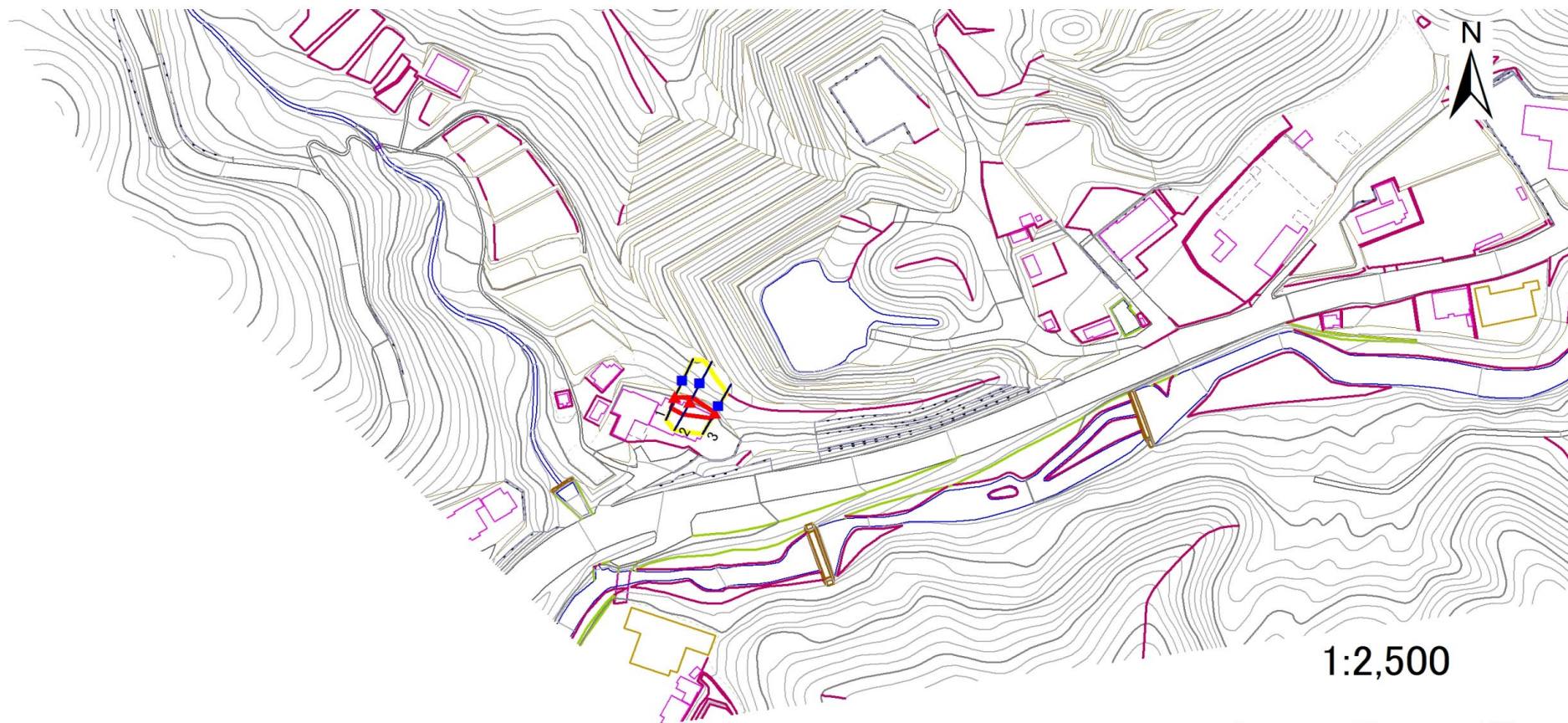
## 土砂災害警戒区域等の指定の告示に係る図書(その2)

告示番号	宮城県告示第479号
告示年月日	令和5年7月4日

危害のおそれのある土地、著しい危害のおそれのある土地の設定図

調査年度	令和3年度
------	-------

急傾斜地の位置	箇所番号	II-自-2319	箇所名	赤岩大滝	所在地	気仙沼市赤岩大滝
---------	------	-----------	-----	------	-----	----------



危害のおそれのある土地の区域(土砂災害警戒区域)	
著しい危害のおそれのある土地の区域(土砂災害特別警戒区域)	土石等の(移動)高さが1m以下の場合、土石等の移動による力が100kN/m <sup>2</sup> を超える区域
	土石等の堆積の高さが3mを超える区域
	それ以外の区域

凡例	■ 上端	— 横断測線
	▲ 下端	

