

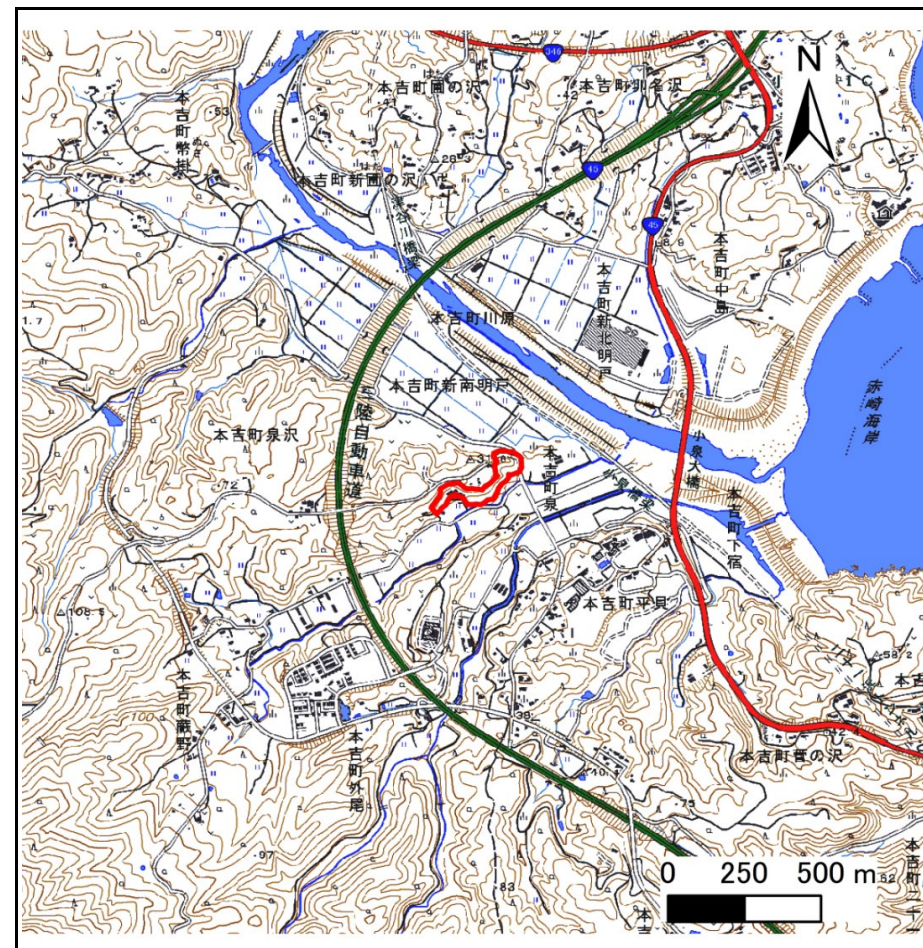
# 土砂災害警戒区域等の指定の告示に係る図書(その1)

告示番号	宮城県告示第479号
告示年月日	令和5年7月4日

自然現象の種類	急傾斜地の崩壊
箇所番号	I-自-1112
箇所名	蕨野
所在地	気仙沼市本吉町蕨野
調査機関	宮城県気仙沼土木事務所



位置図(S=1:200,000)



位置図(S=1:25,000)

宮城県

「測量法に基づく国土地理院長承認(複製)R 4JHf 111」「本製品を複製する場合には、国土地理院の長の承認を得なければならない。」



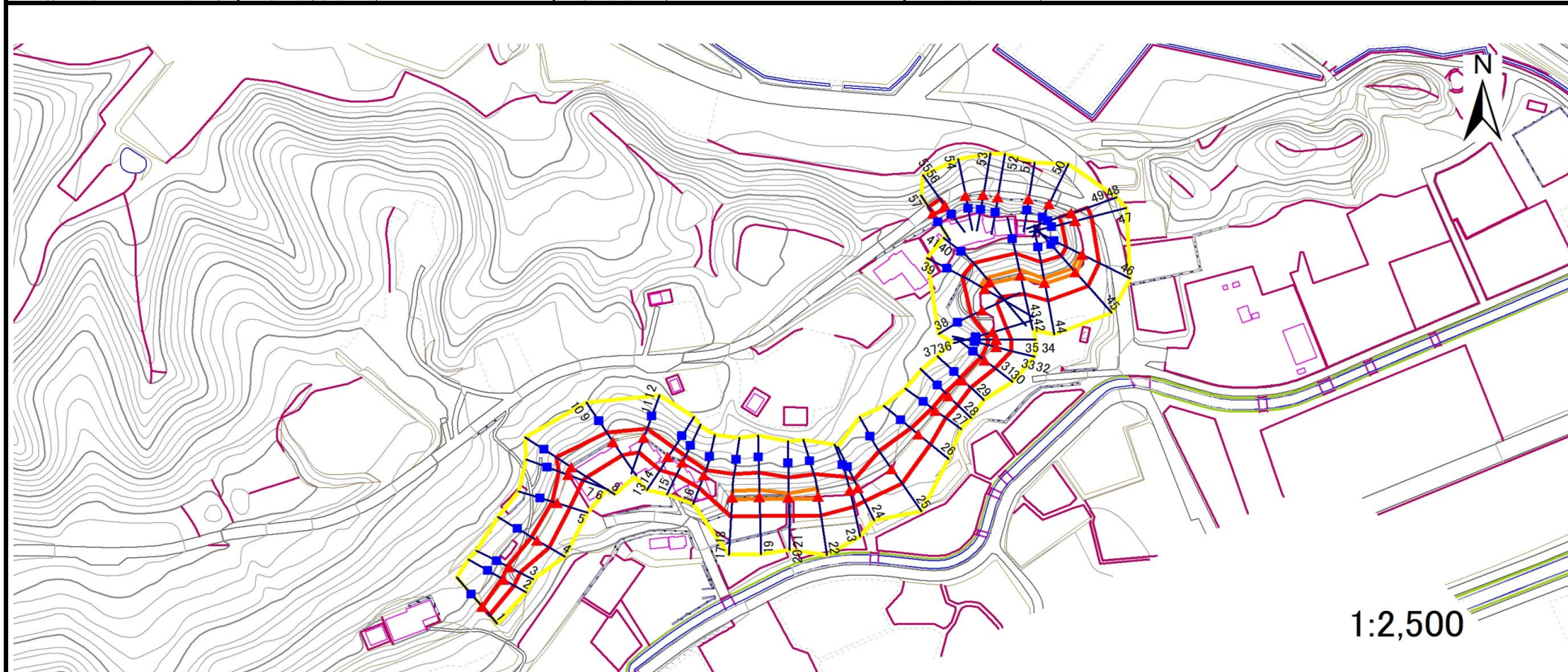
## 土砂災害警戒区域等の指定の告示に係る図書(その2)

告示番号	宮城県告示第479号
告示年月日	令和5年7月4日

危害のおそれのある土地、著しい危害のおそれのある土地の設定図

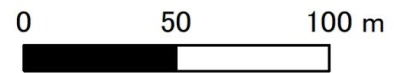
調査年度	令和3年度
------	-------

急傾斜地の位置	箇所番号	I-自-1112	箇所名	蔵野	所在地	気仙沼市本吉町蔵野
---------	------	----------	-----	----	-----	-----------



危害のおそれのある土地の区域(土砂災害警戒区域)		
著しい危害のおそれのある土地の区域(土砂災害特別警戒区域)	土石等の(移動)高さが1m以下の場合、土石等の移動による力が100kN/m <sup>2</sup> を超える区域	
	土石等の堆積の高さが3mを超える区域	
それ以外の区域		

凡例	上端	横断測線
	下端	



# 土砂災害警戒区域等の指定の告示に係る図書(その3)

告示番号	宮城県告示第479号
告示年月日	令和5年7月4日

建築物に作用すると想定される衝撃に関する事項

急傾斜地の位置	箇所番号	I-自-1112	箇所名	蕨野	所在地	気仙沼市本吉町蕨野											
横断測線の区間	土石等の移動により建築物の地上部に作用すると想定される力				土石等の堆積により建築物の地上部に作用すると想定される力				土石等の移動により建築物の地上部に作用すると想定される力				土石等の堆積により建築物の地上部に作用すると想定される力				
	土石等の(移動)高さが1m以下の場合、土石等の移動による力が100kN/m <sup>2</sup> を超える区域		それ以外の区域		土石等の堆積の高さが3mを超える区域		それ以外の区域		土石等の(移動)高さが1m以下の場合、土石等の移動による力が100kN/m <sup>2</sup> を超える区域		それ以外の区域		土石等の堆積の高さが3mを超える区域		それ以外の区域		
	力の大きさのうち最大のもの(kN/m <sup>2</sup> )	土石等の高さ(m)	力の大きさのうち最大のもの(kN/m <sup>2</sup> )	土石等の高さ(m)	力の大きさのうち最大のもの(kN/m <sup>2</sup> )	土石等の高さ(m)	力の大きさのうち最大のもの(kN/m <sup>2</sup> )	土石等の高さ(m)	力の大きさのうち最大のもの(kN/m <sup>2</sup> )	土石等の高さ(m)	力の大きさのうち最大のもの(kN/m <sup>2</sup> )	土石等の高さ(m)	力の大きさのうち最大のもの(kN/m <sup>2</sup> )	土石等の高さ(m)	力の大きさのうち最大のもの(kN/m <sup>2</sup> )	土石等の高さ(m)	
1 ~ 2	-	-	65.8	1.0	-	-	8.5	1.7	27 ~ 28	-	-	70.7	1.0	-	-	9.9	2.0
2 ~ 3	-	-	65.8	1.0	-	-	9.5	1.9	28 ~ 29	-	-	70.7	1.0	-	-	10.5	2.1
3 ~ 4	-	-	76.9	1.0	-	-	9.5	1.9	29 ~ 30	-	-	68.6	1.0	-	-	10.5	2.1
4 ~ 5	-	-	76.9	1.0	-	-	9.4	1.9	30 ~ 31	-	-	-	-	-	-	-	-
5 ~ 6	-	-	88.4	1.0	-	-	9.5	1.9	31 ~ 32	-	-	86.6	1.0	-	-	10.5	2.1
6 ~ 7	-	-	-	-	-	-	-	-	32 ~ 33	-	-	-	-	-	-	-	-
7 ~ 8	-	-	100	1.0	-	-	9.5	1.9	33 ~ 34	-	-	86.6	1.0	-	-	9.7	1.9
8 ~ 9	-	-	100	1.0	-	-	8.9	1.8	34 ~ 35	-	-	-	-	-	-	-	-
9 ~ 10	-	-	-	-	-	-	-	-	35 ~ 36	-	-	83.4	1.0	-	-	10.3	2.1
10 ~ 11	-	-	91.9	1.0	-	-	9.0	1.8	36 ~ 37	-	-	-	-	-	-	-	-
11 ~ 12	-	-	-	-	-	-	-	-	37 ~ 38	-	-	91.4	1.0	-	-	10.3	2.1
12 ~ 13	-	-	89.4	1.0	-	-	9.0	1.8	38 ~ 39	-	-	100.0	1.0	-	-	10.5	2.1
13 ~ 14	-	-	-	-	-	-	-	-	39 ~ 40	108.3	1.0	100.0	1.0	-	-	10.5	2.1
14 ~ 15	-	-	89.4	1.0	-	-	9.6	1.9	40 ~ 41	-	-	-	-	-	-	-	-
15 ~ 16	-	-	79.7	1.0	-	-	9.6	1.9	41 ~ 42	110.9	1.0	100.0	1.0	-	-	11.0	2.2
16 ~ 17	-	-	100	1.0	-	-	11.0	2.2	42 ~ 43	-	-	-	-	-	-	-	-
17 ~ 18	-	-	-	-	-	-	-	-	43 ~ 44	110.9	1.0	100.0	1.0	-	-	11.0	2.2
18 ~ 19	112.1	1.0	100	1.0	-	-	11.0	2.2	44 ~ 45	108.5	1.0	100.0	1.0	-	-	11.0	2.2
19 ~ 20	111.4	1.0	100	1.0	-	-	11.1	2.2	45 ~ 46	108.5	1.0	100.0	1.0	-	-	11.6	2.3
20 ~ 21	-	-	-	-	-	-	-	-	46 ~ 47	-	-	100.0	1.0	-	-	12.9	2.6
21 ~ 22	114.9	1.0	100	1.0	-	-	11.4	2.3	47 ~ 48	-	-	95.7	1.0	-	-	12.9	2.6
22 ~ 23	-	-	100	1.0	-	-	11.9	2.4	48 ~ 49	-	-	-	-	-	-	-	-
23 ~ 24	-	-	99.1	1.0	-	-	11.9	2.4	49 ~ 50	-	-	-	-	-	-	-	-
24 ~ 25	-	-	100	1.0	-	-	10.4	2.1	50 ~ 51	-	-	-	-	-	-	-	-
25 ~ 26	-	-	100	1.0	-	-	10.4	2.1	51 ~ 52	-	-	-	-	-	-	-	-
26 ~ 27	-	-	87.3	1.0	-	-	9.9	2.0	52 ~ 53	-	-	-	-	-	-	-	-

