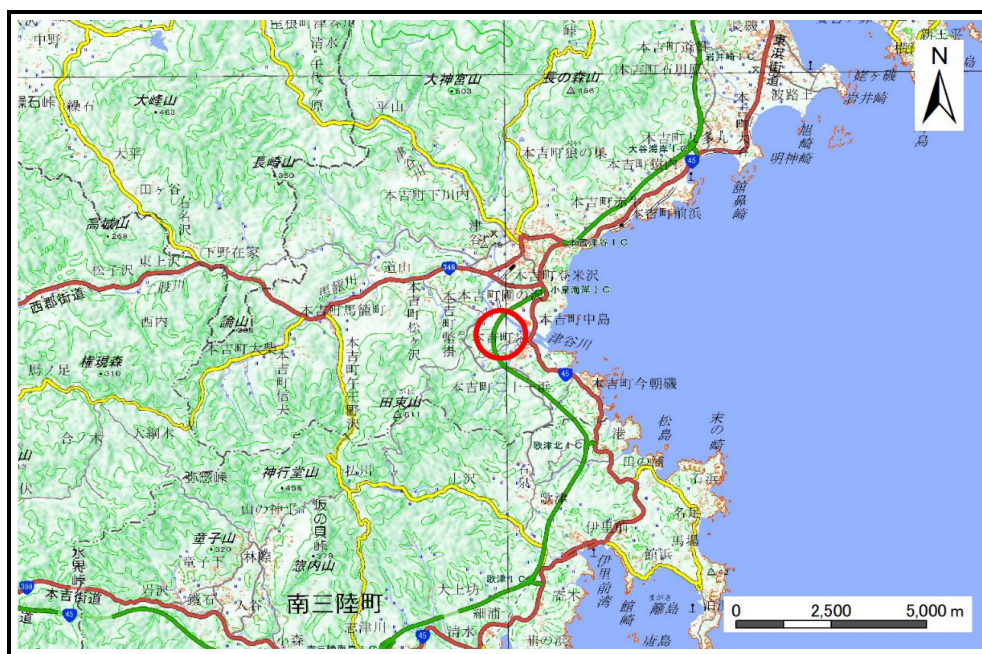


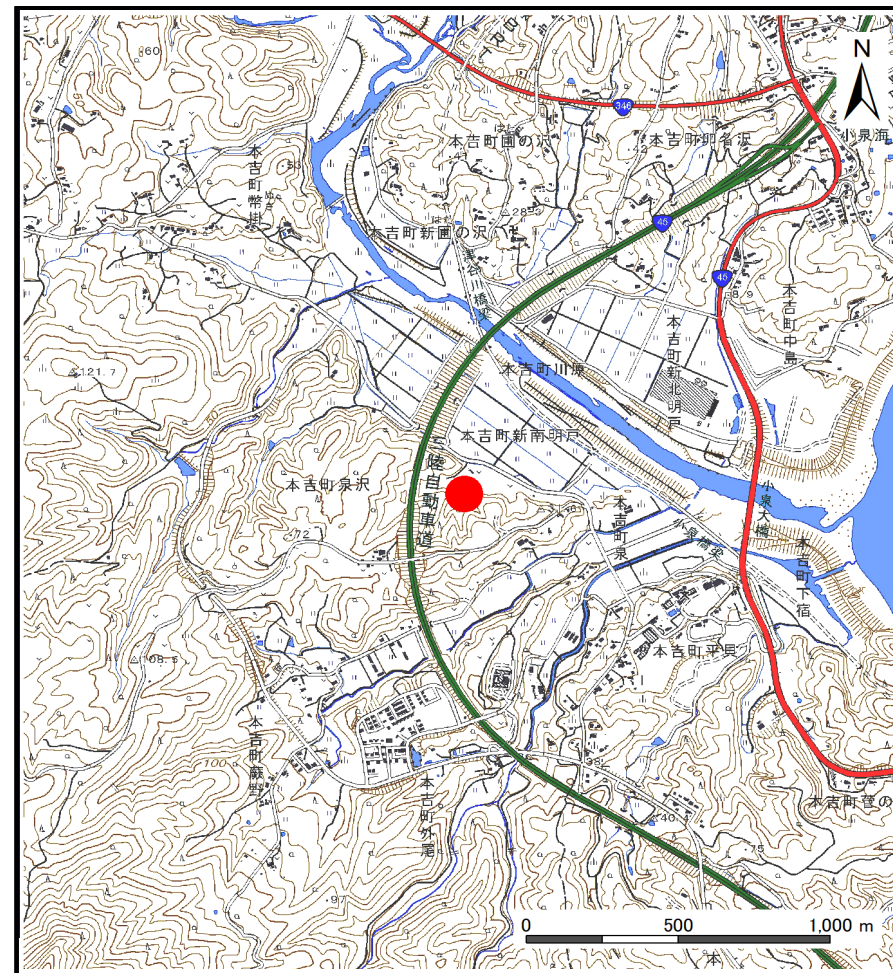
土砂災害警戒区域等の指定の告示に係る図書(その1)

告示番号	宮城県告示第479号
告示年月日	令和5年7月4日

自然現象の種類	土石流
溪流番号	8-23-009-3
水系名	津谷川
河川名	津谷川
溪流名	泉沢1-3
所在地	気仙沼市本吉町泉沢
調査機関	宮城県気仙沼土木事務所



位置図(S=1:200,000)



位置図(S=1:25,000)

「測量法に基づく国土地理院長承認(複製)R 4JHf 111」「本製品を複製する場合には、国土地理院の長の承認を得なければならない。」

宮城県

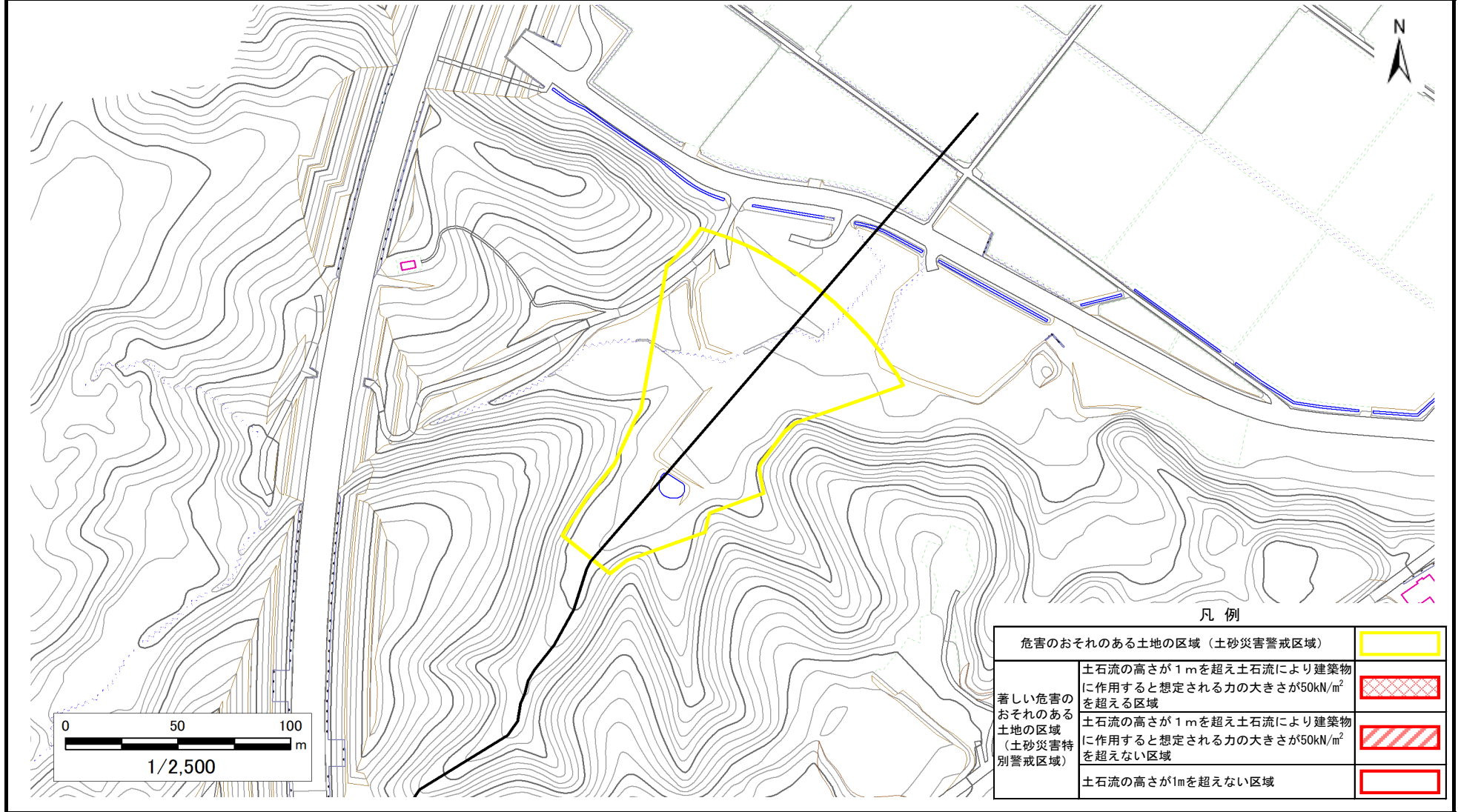
土砂災害警戒区域等の指定の告示に係る図書（その2）

告示番号	宮城県告示第479号
告示年月日	令和5年7月4日

調査年度	令和3年度
------	-------

危害のおそれのある土地、著しい危害のおそれのある土地の設定図

渓流の位置	渓流番号	8-23-009-3	渓流名	泉沢1-3	所在地	気仙沼市本吉町泉沢
-------	------	------------	-----	-------	-----	-----------



凡例

危害のおそれのある土地の区域（土砂災害警戒区域）	
著しい危害のおそれのある土地の区域（土砂災害特別警戒区域）	
著しい危害のおそれのある土地の区域（土砂災害特別警戒区域）	
土砂災害特別警戒区域以外	