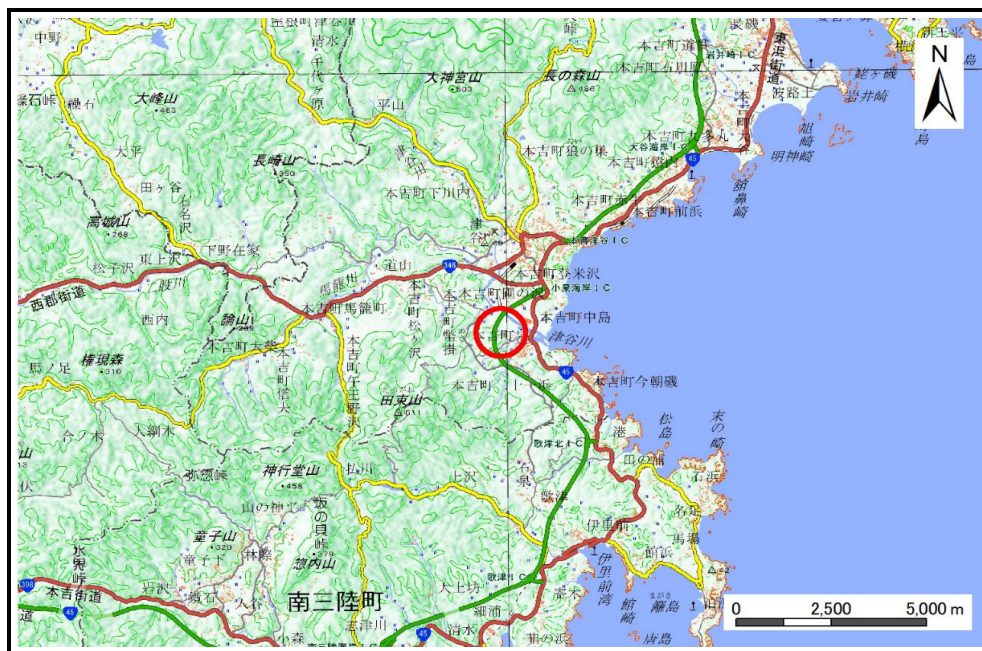


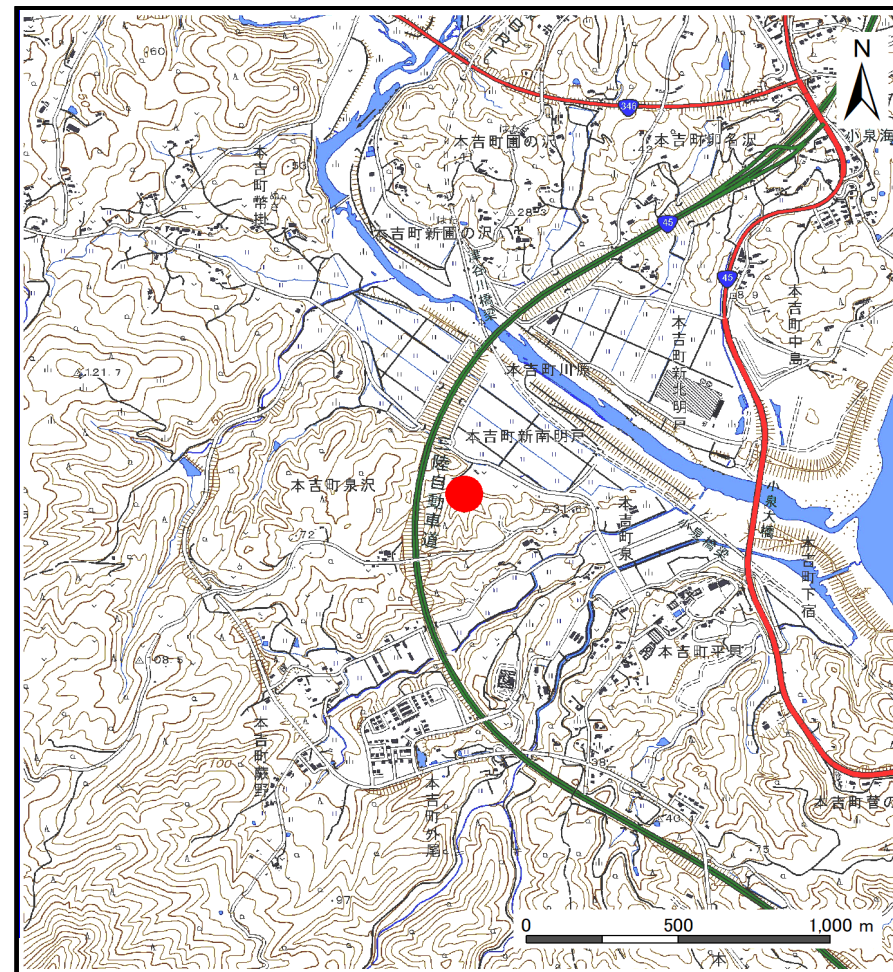
## 土砂災害警戒区域等の指定の告示に係る図書(その1)

告示番号	宮城県告示第479号
告示年月日	令和5年7月4日

自然現象の種類	土石流
溪流番号	8-23-009-1
水系名	津谷川
河川名	津谷川
溪流名	泉沢1-1
所在地	気仙沼市本吉町泉沢
調査機関	宮城県気仙沼土木事務所



位置図(S=1:200,000)



位置図(S=1:25,000)

「測量法に基づく国土地理院長承認(複製)R 4JHf 111」「本製品を複製する場合には、国土地理院の長の承認を得なければならない。」

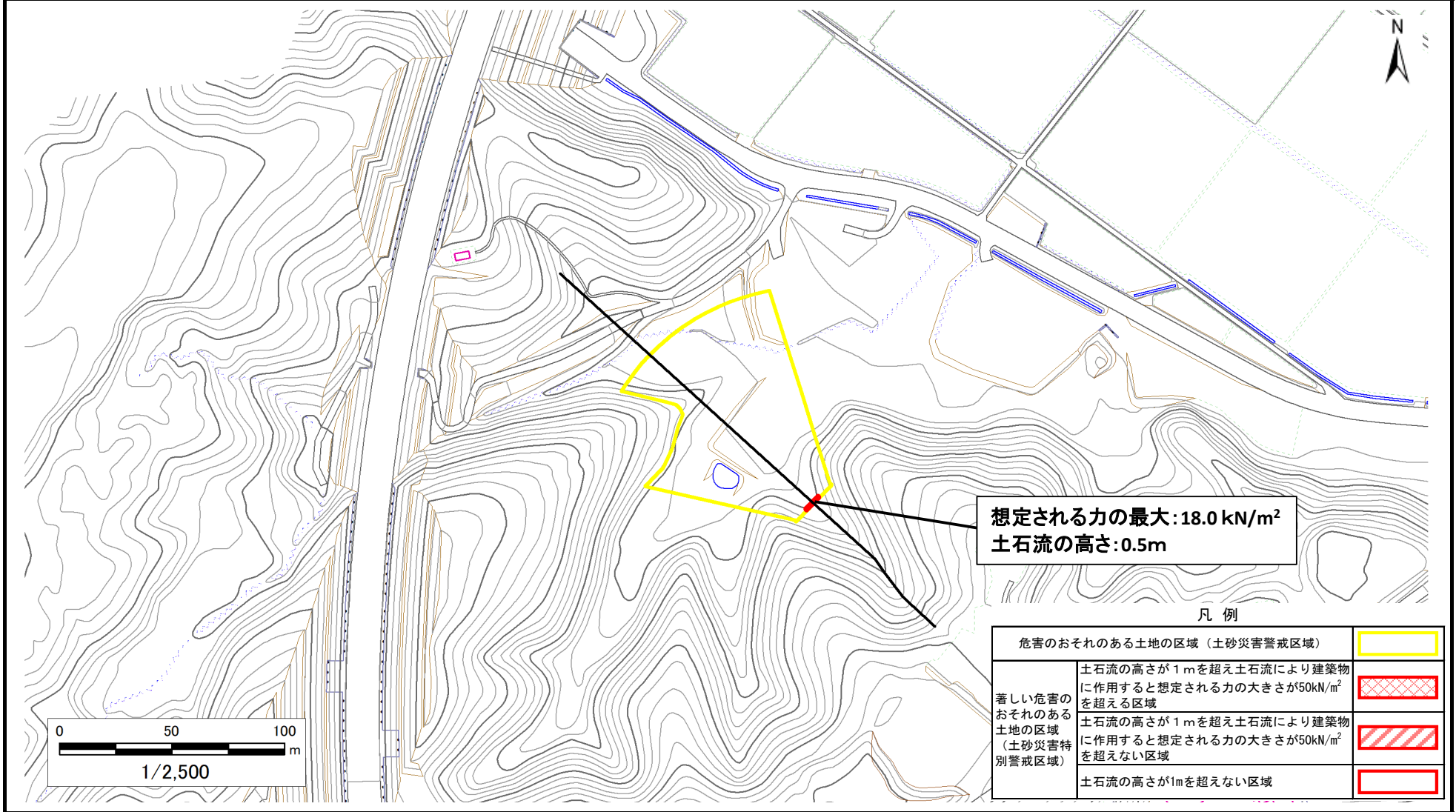
宮城県

# 土砂災害警戒区域等の指定の告示に係る図書（その2）

告示番号	宮城県告示第479号
告示年月日	令和5年7月4日

危害のおそれのある土地、著しい危害のおそれのある土地の設定図

調査年度	令和3年度		
渓流の位置	渓流番号	渓流名	所在地
	8-23-009-1	泉沢1-1	気仙沼市本吉町泉沢



想定される力の最大: 18.0 kN/m<sup>2</sup>  
土石流の高さ: 0.5m

凡例

危害のおそれのある土地の区域（土砂災害警戒区域）		
著しい危害のおそれのある土地の区域（土砂災害特別警戒区域）	土石流の高さが1mを超え土石流により建築物に作用すると想定される力の大きさが50kN/m <sup>2</sup> を超える区域	
	土石流の高さが1mを超え土石流により建築物に作用すると想定される力の大きさが50kN/m <sup>2</sup> を超えない区域	
	土石流の高さが1mを超えない区域	