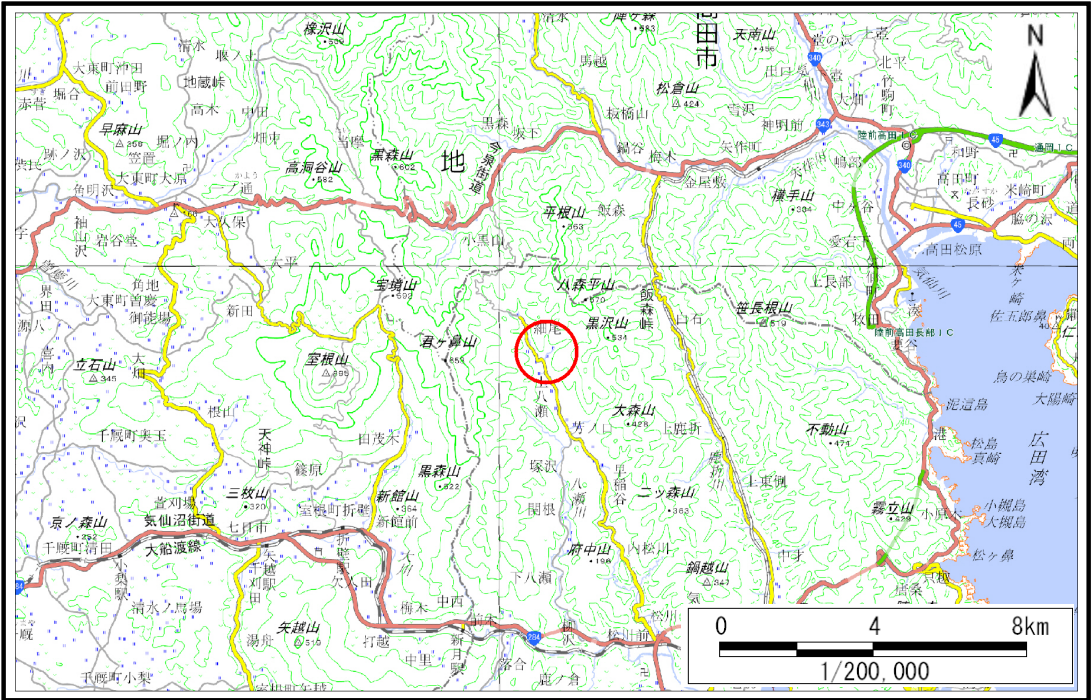


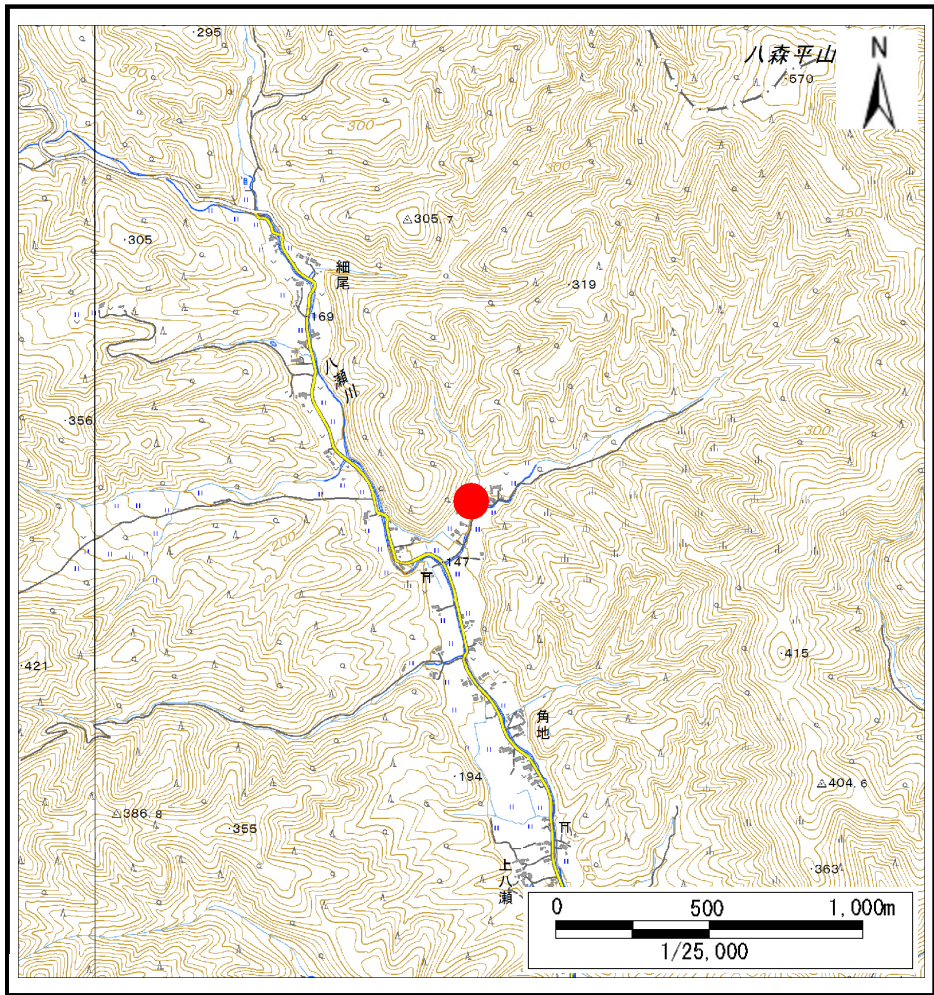
土砂災害警戒区域等の指定の告示に係る図書(その1)

告示番号	宮城県告示第672号
告示年月日	令和4年9月27日

自然現象の種類	土石流
溪流番号	8-11-084(1281100084)
水系名	2級
河川名	八瀬川
溪流名	細尾沢5
所在地	気仙沼市細尾
調査機関	宮城県気仙沼土木事務所



位置図(S=1:200,000)

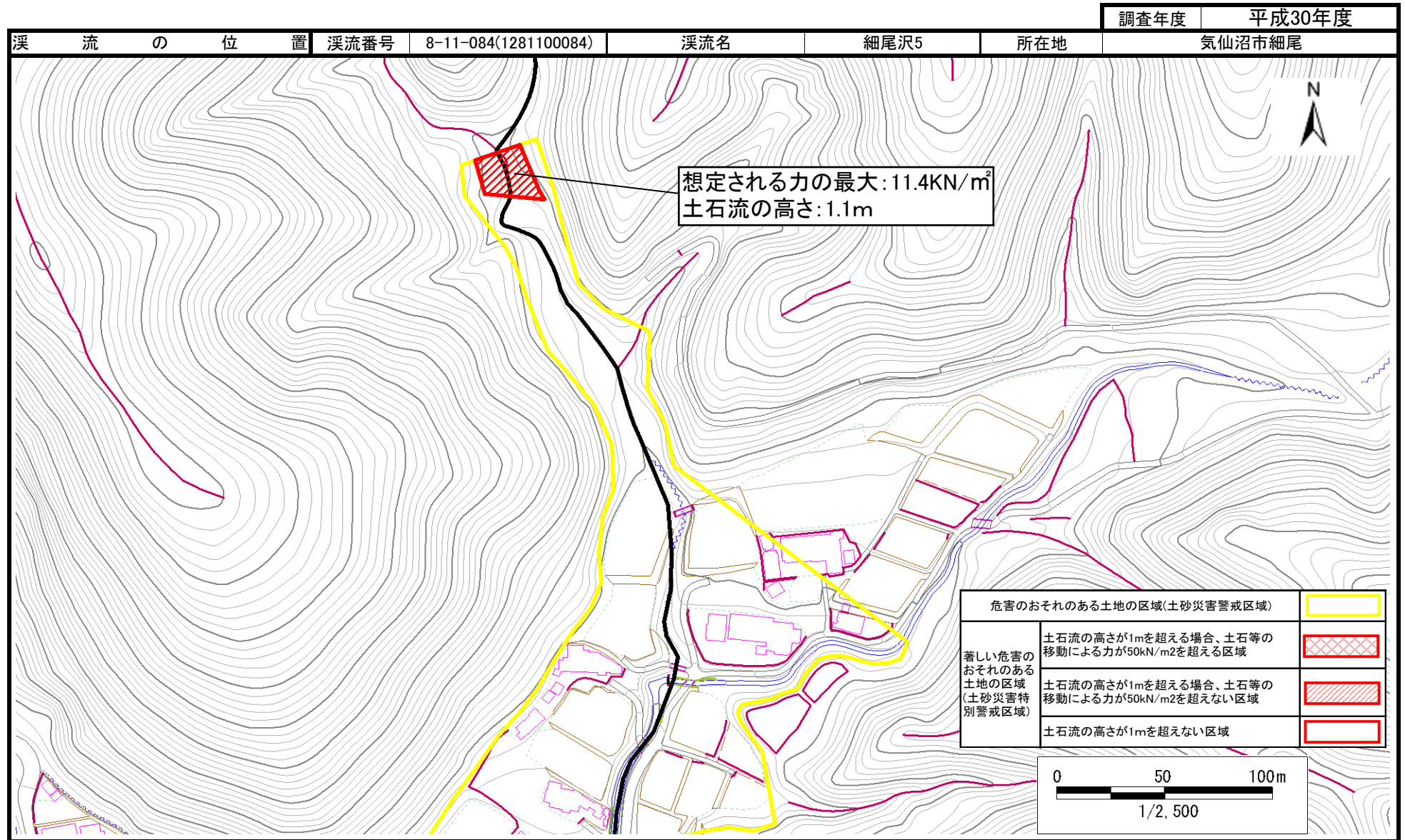


位置図(S=1:25,000)

「測量法に基づく国土院院長承認(複製)R 2JHf 683」「本製品を複製する場合には、国土院院長の承認を得なければならない。」

土砂災害警戒区域等の指定の告示に係る図書(その2)

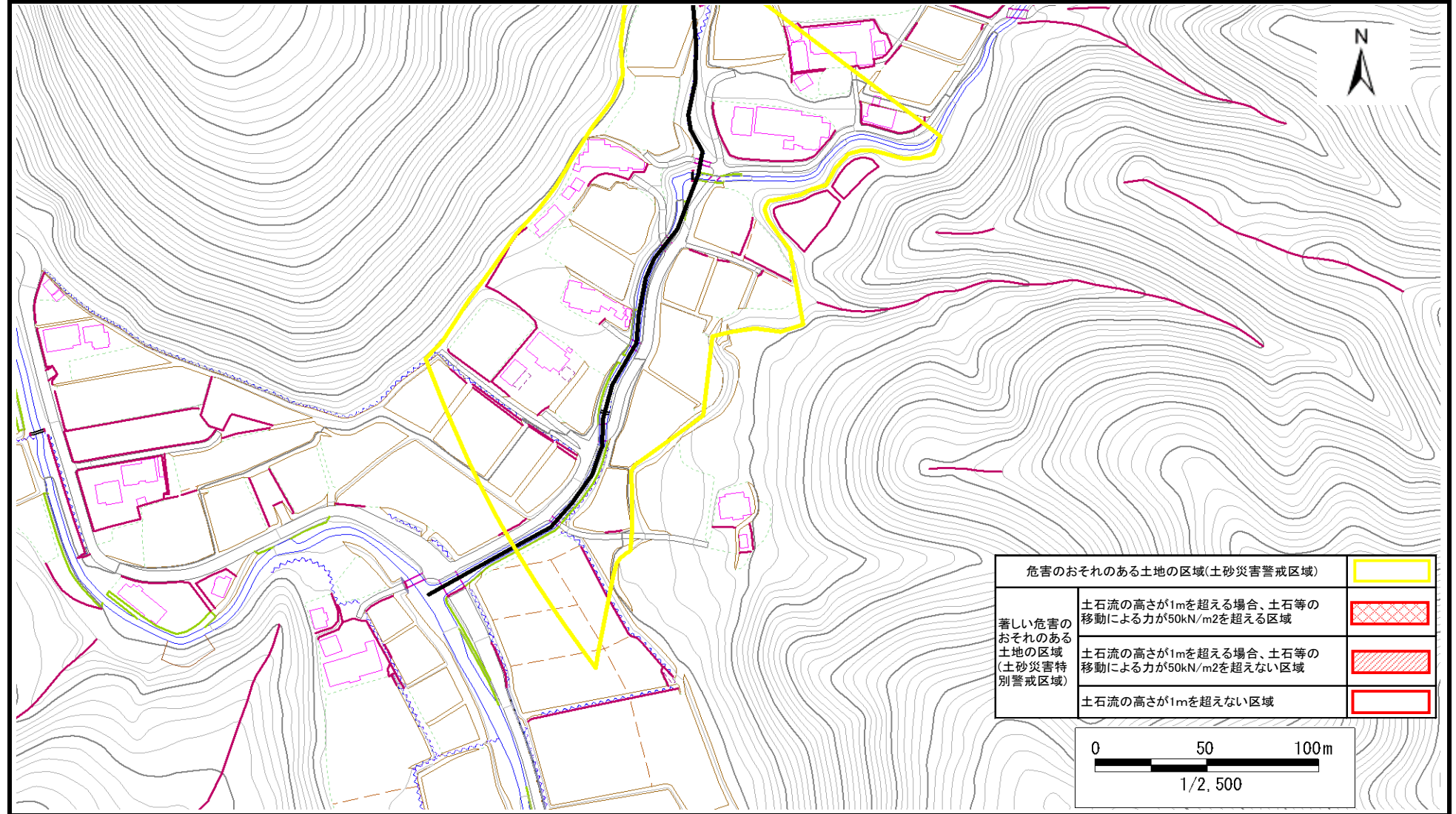
告示番号	宮城県告示第672号
告示年月日	令和4年9月27日



土砂災害警戒区域等の指定の告示に係る図書(その2)

告示番号	宮城県告示第672号
告示年月日	令和4年9月27日

				調査年度	平成30年度	
渓流の位置	渓流番号	8-11-084(1281100084)	渓流名	細尾沢5	所在地	気仙沼市細尾



危害のおそれのある土地の区域(土砂災害警戒区域)		
著しい危害のおそれのある土地の区域(土砂災害特別警戒区域)	土石流の高さが1mを超える場合、土石等の移動による力が50kN/m ² を超える区域	
	土石流の高さが1mを超える場合、土石等の移動による力が50kN/m ² を超えない区域	
	土石流の高さが1mを超えない区域	

