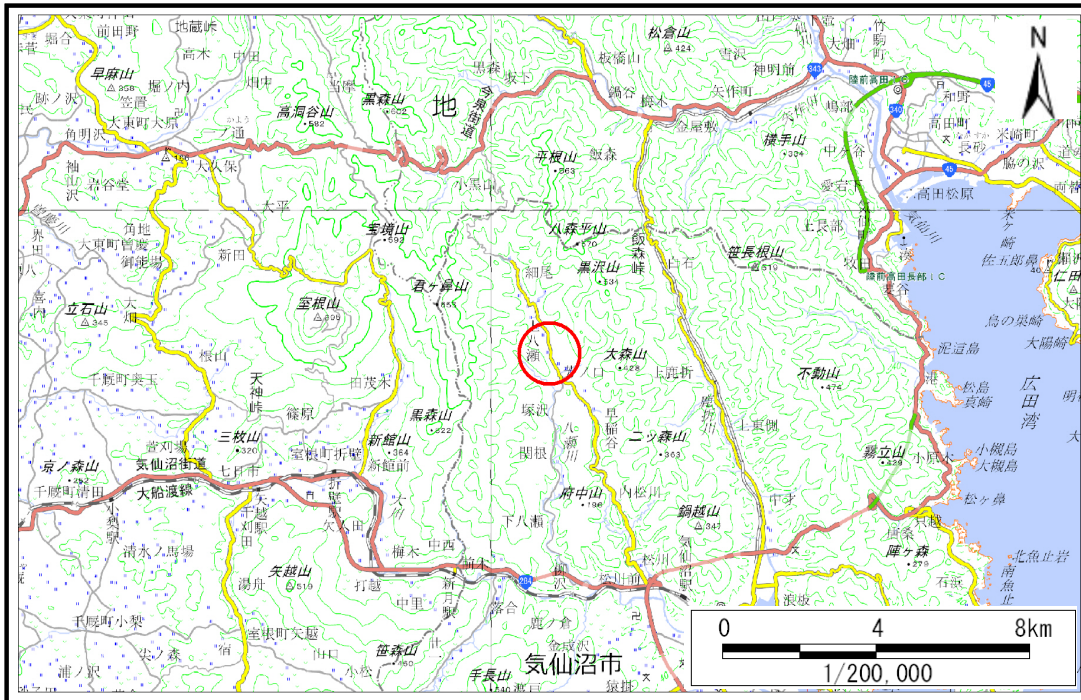


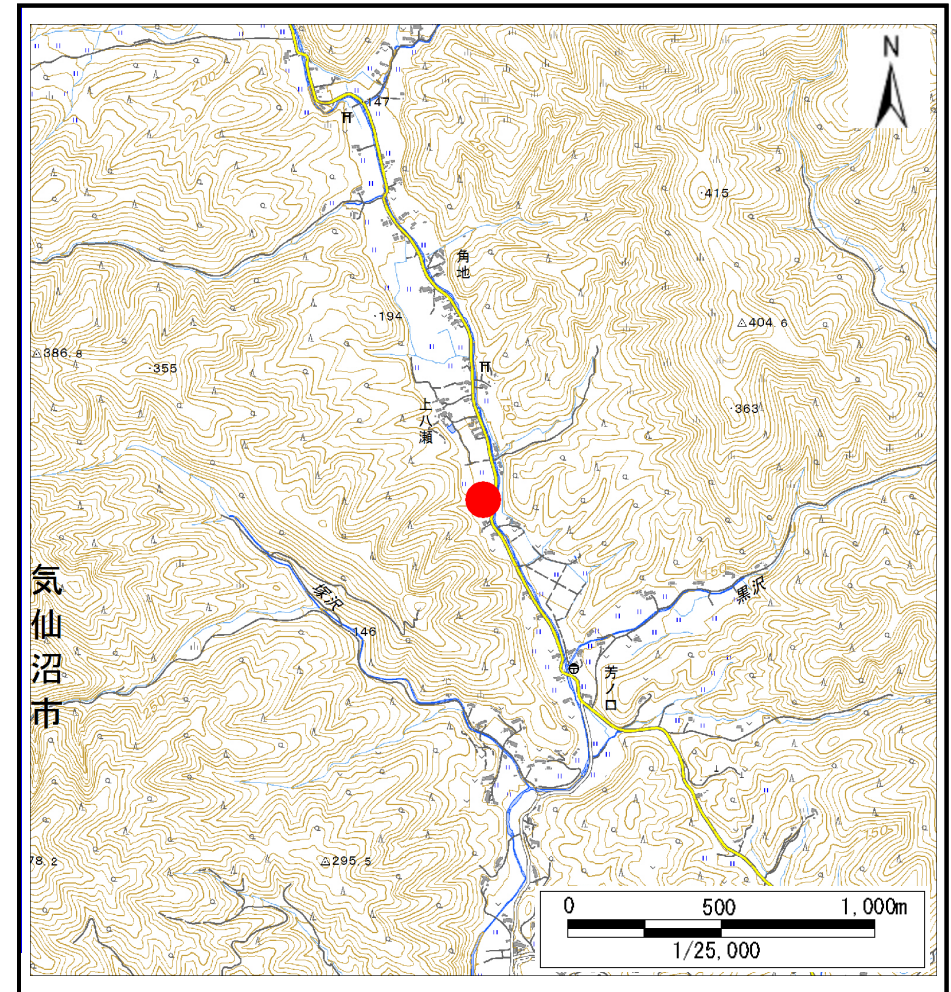
土砂災害警戒区域等の指定の告示に係る図書(その1)

告示番号	宮城県告示第672号
告示年月日	令和4年9月27日

自然現象の種類	土石流
溪流番号	8-11-075(1281100075)
水系名	2級
河川名	八瀬川
溪流名	角地沢2
所在	気仙沼市芳ノ口
調査機関	宮城県気仙沼土木事務所



位置図(S=1:200,000)



位置図(S=1:25,000)

「測量法に基づく国土地理院長承認(複製)R 2JHf 683」「本製品を複製する場合には、国土地理院の長の承認を得なければならない。」

土砂災害警戒区域等の指定の告示に係る図書(その2)

告示番号	宮城県告示第672号
告示年月日	令和4年9月27日

						調査年度	平成30年度
渓流の位置	渓流番号	8-11-075(1281100075)	渓流名	角地沢2	所在地	気仙沼市芳ノ口	

