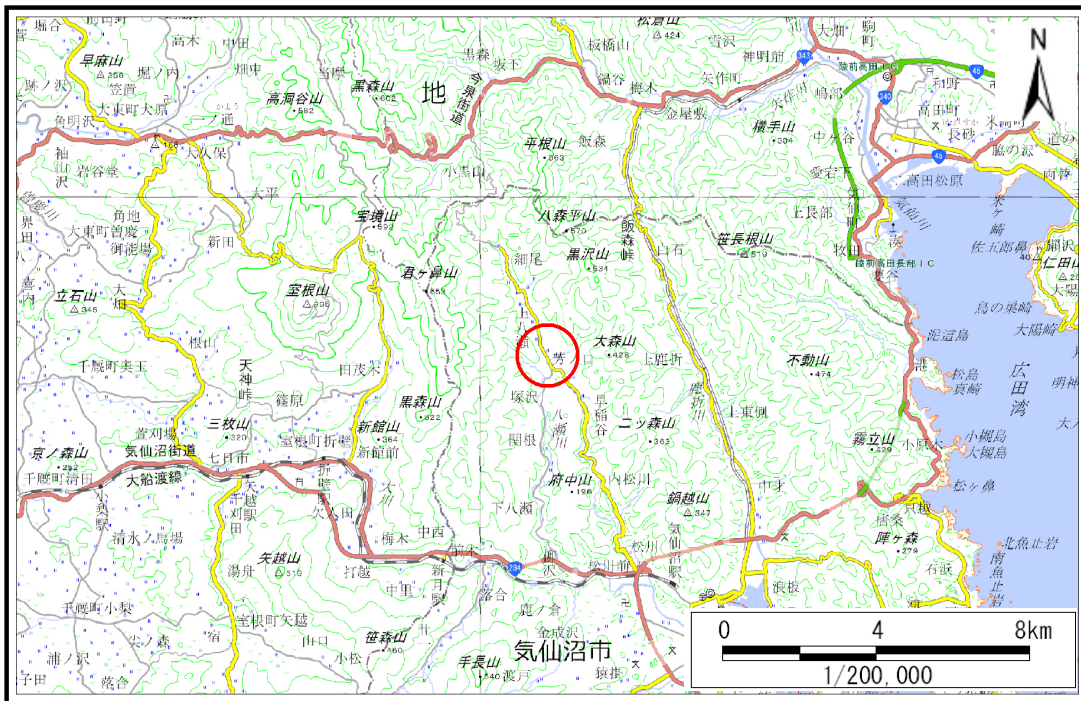


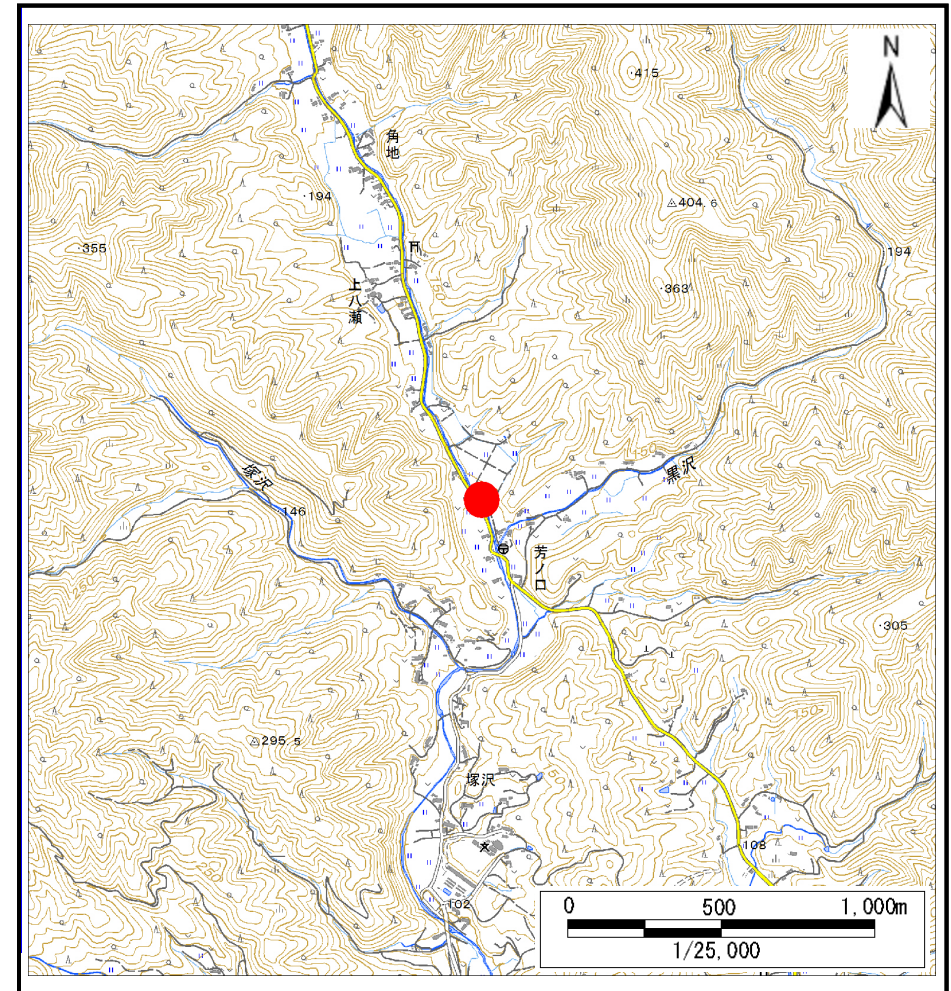
# 土砂災害警戒区域等の指定の告示に係る図書(その1)

告示番号	宮城県告示第672号
告示年月日	令和4年9月27日

自然現象の種類	土石流
溪流番号	8-11-073(1281100073)
水系名	2級
河川名	八瀬川
溪流名	角地沢1
所在	気仙沼市芳ノ口
調査機関	宮城県気仙沼土木事務所



位置図(S=1:200,000)



位置図(S=1:25,000)

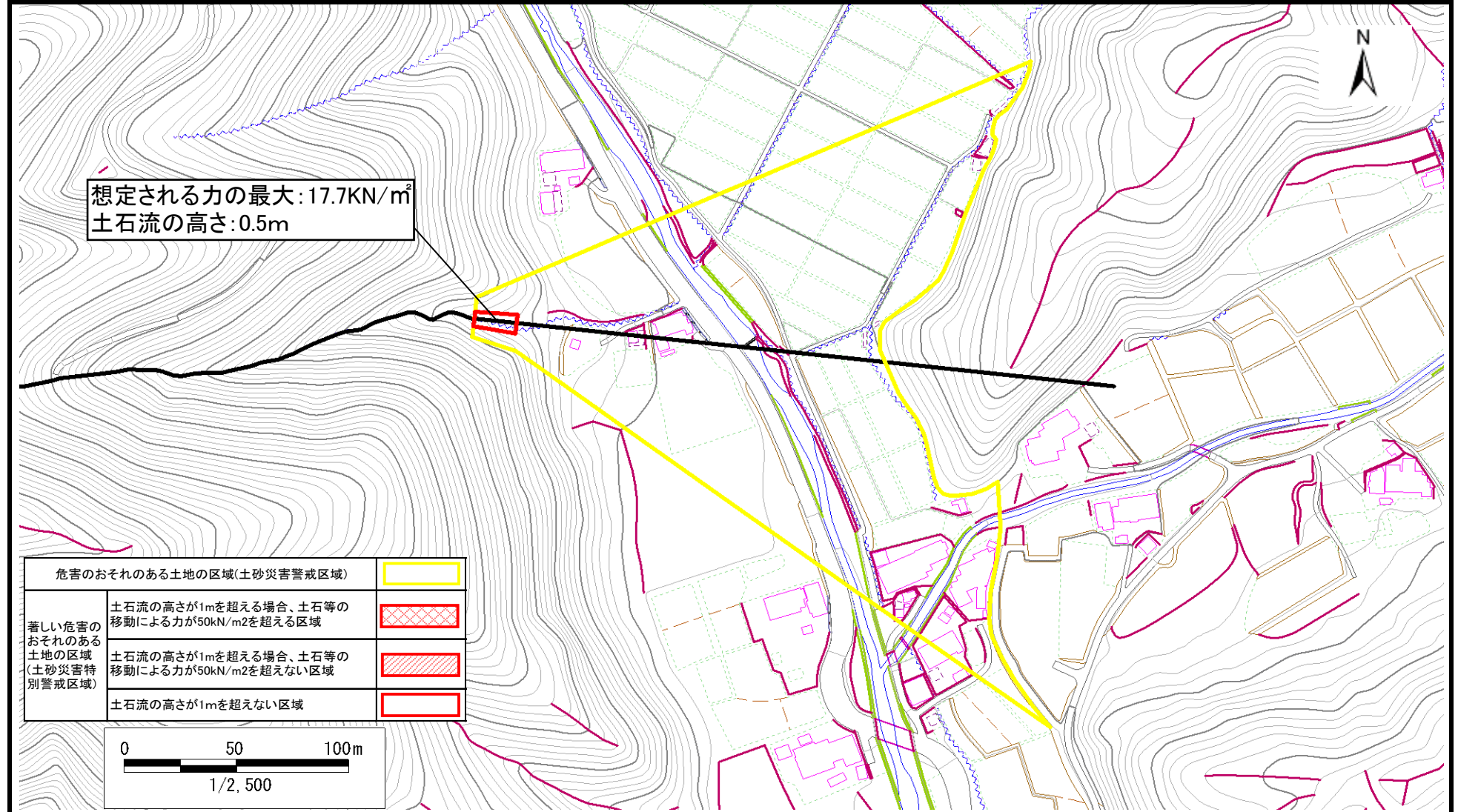
「測量法に基づく国土地理院長承認(複製)R 2JHf 683」「本製品を複製する場合には、国土地理院の長の承認を得なければならない。」

# 土砂災害警戒区域等の指定の告示に係る図書(その2)

告示番号	宮城県告示第672号
告示年月日	令和4年9月27日

調査年度	平成30年度
------	--------

渓流の位置	渓流番号	8-11-073(1281100073)	渓流名	角地沢1	所在地	気仙沼市芳ノ口
-------	------	----------------------	-----	------	-----	---------



想定される力の最大: 17.7kN/m<sup>2</sup>  
土石流の高さ: 0.5m

危険のおそれのある土地の区域(土砂災害警戒区域)		
著しい危険のおそれのある土地の区域(土砂災害特別警戒区域)	土石流の高さが1mを超える場合、土石等の移動による力が50kN/m <sup>2</sup> を超える区域	
	土石流の高さが1mを超える場合、土石等の移動による力が50kN/m <sup>2</sup> を超えない区域	
	土石流の高さが1mを超えない区域	

