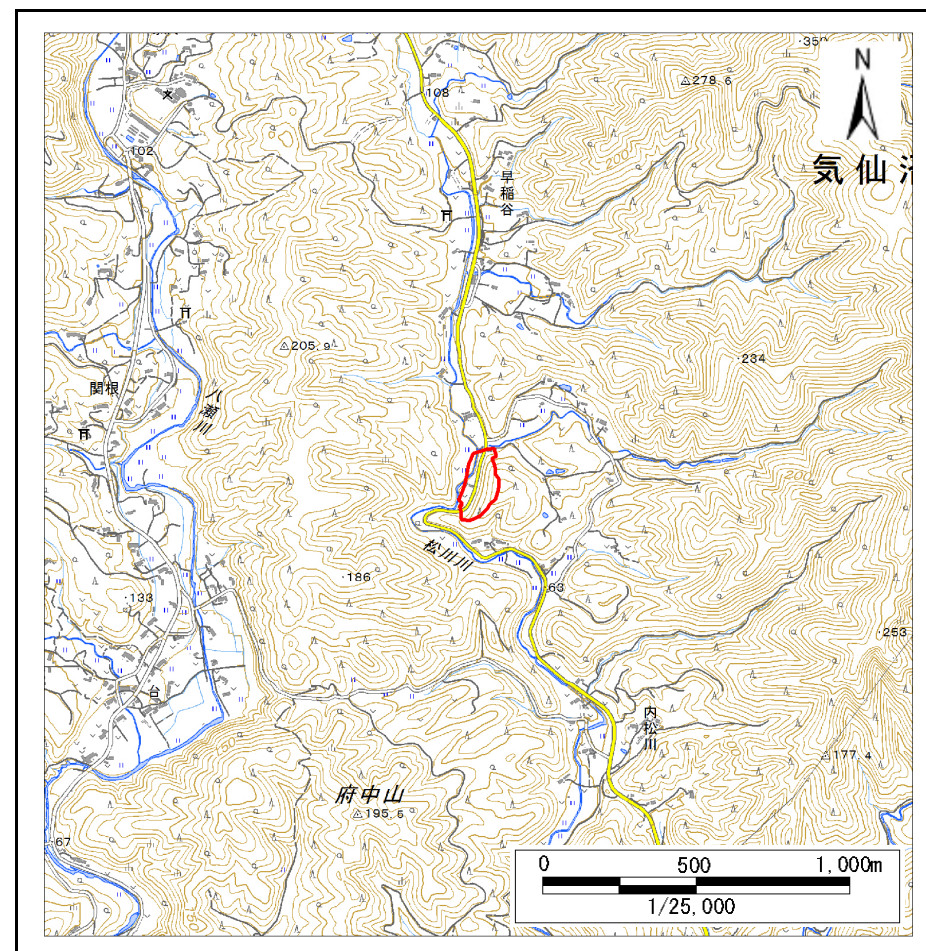


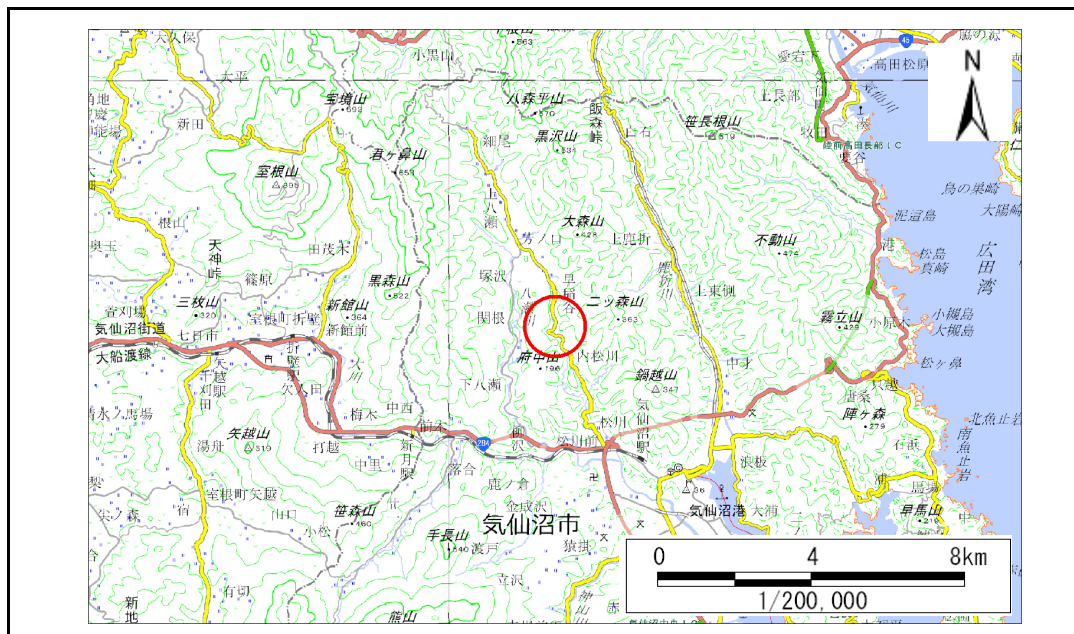
土砂災害警戒区域等の指定の告示に係る図書(その1)

告示番号	宮城県告示第672号
告示年月日	令和4年9月27日

自然現象の種類	急傾斜地の崩壊
箇所番号	Ⅲ-自-0526(1331000526)
箇所名	早稲谷の1
所在地	気仙沼市早稲谷
調査機関	宮城県気仙沼土木事務所



位置図 (S=1:25,000)



位置図 (S=1:200,000)

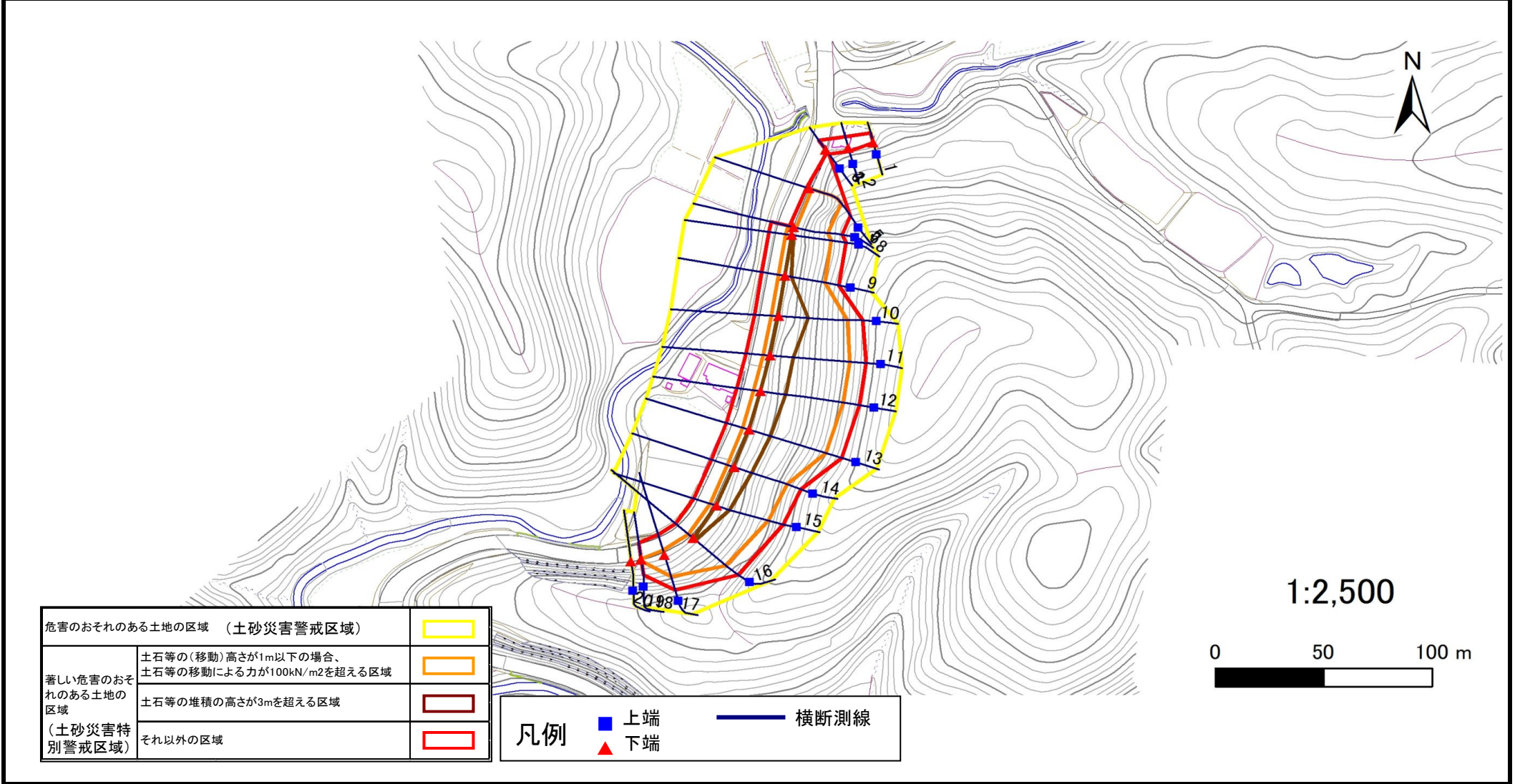
土砂災害警戒区域等の指定の告示に係る図書(その2)

告示番号	宮城県告示第672号
告示年月日	令和4年9月27日

危害のおそれのある土地、著しい危害のおそれのある土地の設定図

調査年度 平成30年度

急傾斜地の位置	箇所番号	Ⅲ-自-0526(1331000526)	箇所名	早稲谷の1	所在地	気仙沼市早稲谷
---------	------	----------------------	-----	-------	-----	---------



土砂災害警戒区域等の指定の告示に係る図書(その3)

建築物に作用すると想定される衝撃に関する事項

告示番号	宮城県告示第672号
告示年月日	令和4年9月27日

急傾斜地の位置	箇所番号	Ⅲ-自-0526(1331000526)	箇所名	早稲谷の1	所在地	気仙沼市早稲谷
---------	------	----------------------	-----	-------	-----	---------

横断側線の区間	土石等の移動により建築物の地上部に作用すると想定される力				土石等の堆積により建築物の地上部に作用すると想定される力				土石等の移動により建築物の地上部に作用すると想定される力				土石等の堆積により建築物の地上部に作用すると想定される力			
	土石等の(移動)高さが1m以下の場合、土石等の移動による力が100kN/m ² を超える区域		それ以外の区域		土石等の堆積の高さが3mを超える区域		それ以外の区域		土石等の(移動)高さが1m以下の場合、土石等の移動による力が100kN/m ² を超える区域		それ以外の区域		土石等の堆積の高さが3mを超える区域		それ以外の区域	
	力の大きさのうち最大のもの (Kn/m ²)	土石等の高さ (m)	力の大きさのうち最大のもの (Kn/m ²)	土石等の高さ (m)	力の大きさのうち最大のもの (Kn/m ²)	土石等の高さ (m)	力の大きさのうち最大のもの (Kn/m ²)	土石等の高さ (m)	力の大きさのうち最大のもの (Kn/m ²)	土石等の高さ (m)	力の大きさのうち最大のもの (Kn/m ²)	土石等の高さ (m)	力の大きさのうち最大のもの (Kn/m ²)	土石等の高さ (m)	力の大きさのうち最大のもの (Kn/m ²)	土石等の高さ (m)
1 ~ 2	-	-	70.52	1.00	-	-	9.03	1.79	~							
2 ~ 3	-	-	70.52	1.00	-	-	8.86	1.75	~							
3 ~ 4	-	-	-	-	-	-	-	-	~							
4 ~ 5	-	-	100.00	1.00	-	-	13.50	2.67	~							
5 ~ 6	143.11	1.00	100.00	1.00	-	-	14.16	2.80	~							
6 ~ 7	-	-	-	-	-	-	-	-	~							
7 ~ 8	147.62	1.00	100.00	1.00	-	-	15.16	3.00	~							
8 ~ 9	150.85	1.00	100.00	1.00	16.25	3.22	15.16	3.00	~							
9 ~ 10	156.94	1.00	100.00	1.00	16.25	3.22	15.16	3.00	~							
10 ~ 11	156.94	1.00	100.00	1.00	16.12	3.19	15.16	3.00	~							
11 ~ 12	155.01	1.00	100.00	1.00	15.70	3.11	15.16	3.00	~							
12 ~ 13	153.74	1.00	100.00	1.00	15.55	3.08	15.16	3.00	~							
13 ~ 14	155.69	1.00	100.00	1.00	16.48	3.26	15.16	3.00	~							
14 ~ 15	155.69	1.00	100.00	1.00	16.48	3.26	15.16	3.00	~							
15 ~ 16	152.20	1.00	100.00	1.00	16.05	3.18	15.16	3.00	~							
16 ~ 17	147.12	1.00	100.00	1.00	-	-	15.16	3.00	~							
17 ~ 18	137.72	1.00	100.00	1.00	-	-	14.61	2.89	~							
18 ~ 19	-	-	-	-	-	-	-	-	~							
19 ~ 20	-	-	-	-	-	-	-	-	~							
~									~							
~									~							
~									~							
~									~							
~									~							
~									~							
~									~							
~									~							
~									~							
~									~							
~									~							
~									~							
~									~							
~									~							
~									~							
~									~							