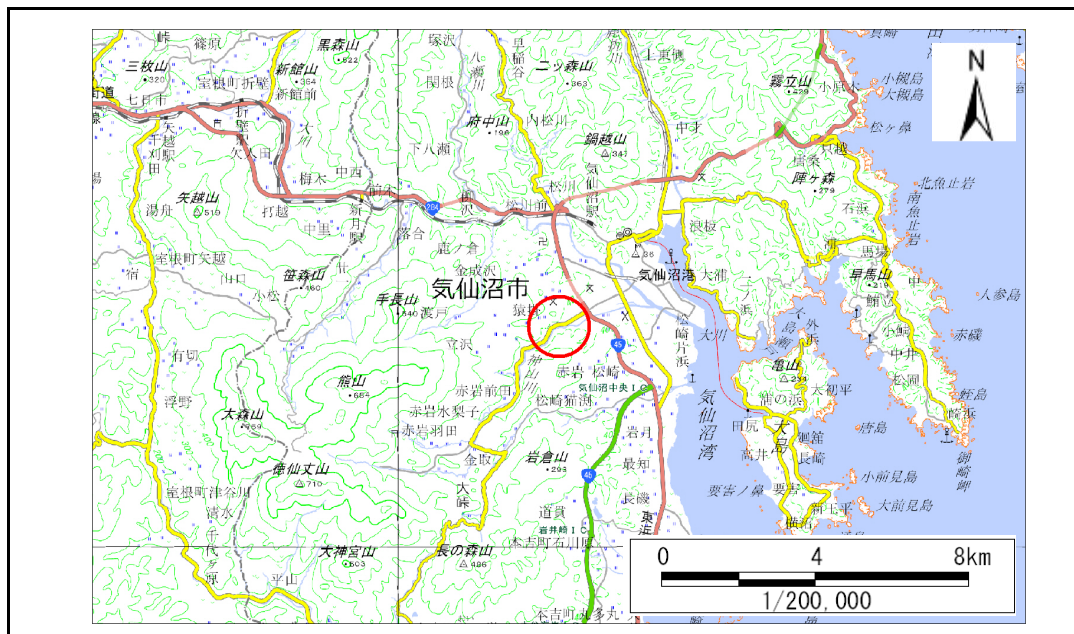


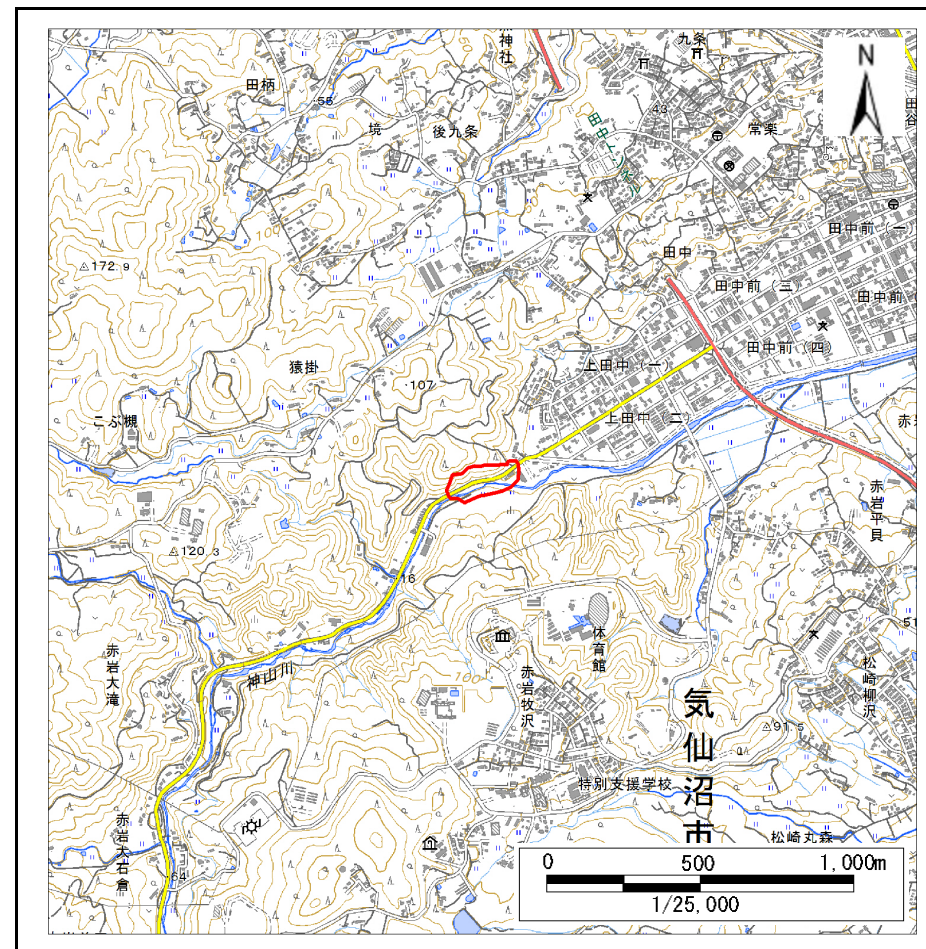
土砂災害警戒区域等の指定の告示に係る図書(その1)

告示番号	宮城県告示第672号
告示年月日	令和4年9月27日

自然現象の種類	急傾斜地の崩壊
箇所番号	Ⅲ-自-0512(1331000512)
箇所名	田中の1
所在地	気仙沼市田中, 赤岩牧沢, 反松
調査機関	宮城県気仙沼土木事務所



位置図 (S=1:200,000)



位置図 (S=1:25,000)

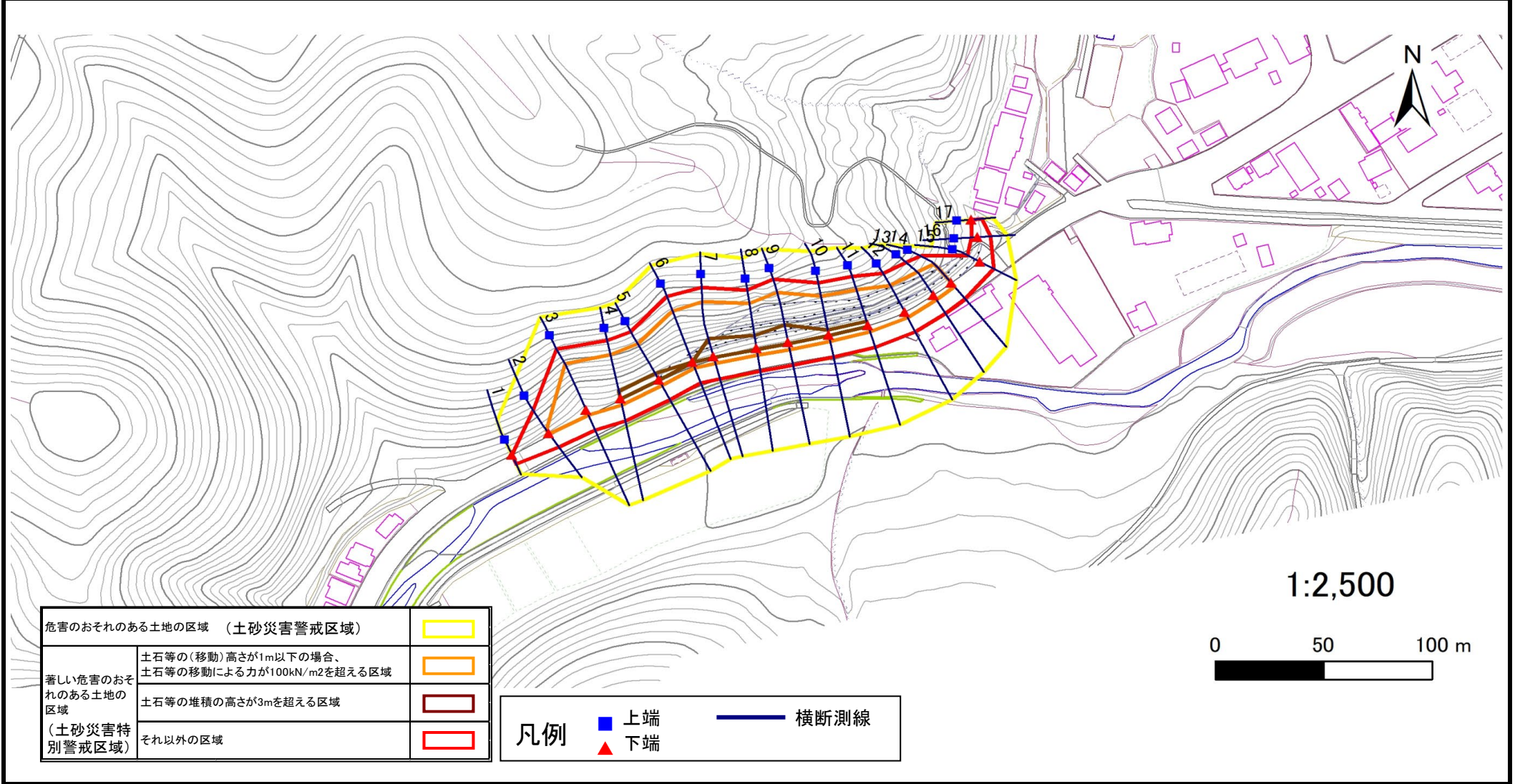
土砂災害警戒区域等の指定の告示に係る図書(その2)

告示番号	宮城県告示第672号
告示年月日	令和4年9月27日

危害のおそれのある土地、著しい危害のおそれのある土地の設定図

調査年度	平成30年度
------	--------

急傾斜地の位置	箇所番号	Ⅲ-自-0512(1331000512)	箇所名	田中の1	所在地	気仙沼市田中, 赤岩牧沢, 反松
---------	------	----------------------	-----	------	-----	------------------



危害のおそれのある土地の区域 (土砂災害警戒区域)		
著しい危害のおそれのある土地の区域 (土砂災害特別警戒区域)	土石等の(移動)高さが1m以下の場合、土石等の移動による力が100kN/m ² を超える区域	
	土石等の堆積の高さが3mを超える区域	
それ以外の区域		

凡例		上端		横断測線
		下端		

土砂災害警戒区域等の指定の告示に係る図書(その3)

告示番号	宮城県告示第672号
告示年月日	令和4年9月27日

建築物に作用すると想定される衝撃に関する事項

急傾斜地の位置	箇所番号	Ⅲ-自-0512(1331000512)	箇所名	田中の1	所在地	気仙沼市田中, 赤岩牧沢, 反松											
横断側線の区間	土石等の移動により建築物の地上部に作用すると想定される力				土石等の堆積により建築物の地上部に作用すると想定される力				横断側線の区間	土石等の移動により建築物の地上部に作用すると想定される力				土石等の堆積により建築物の地上部に作用すると想定される力			
	土石等の(移動)高さが1m以下の場合、土石等の移動による力が100kN/m ² を超える区域		それ以外の区域		土石等の堆積の高さが3mを超える区域		それ以外の区域			土石等の(移動)高さが1m以下の場合、土石等の移動による力が100kN/m ² を超える区域		それ以外の区域		土石等の堆積の高さが3mを超える区域		それ以外の区域	
	力の大きさのうち最大のもの (Kn/m ²)	土石等の高さ (m)	力の大きさのうち最大のもの (Kn/m ²)	土石等の高さ (m)	力の大きさのうち最大のもの (Kn/m ²)	土石等の高さ (m)	力の大きさのうち最大のもの (Kn/m ²)	土石等の高さ (m)		力の大きさのうち最大のもの (Kn/m ²)	土石等の高さ (m)	力の大きさのうち最大のもの (Kn/m ²)	土石等の高さ (m)	力の大きさのうち最大のもの (Kn/m ²)	土石等の高さ (m)	力の大きさのうち最大のもの (Kn/m ²)	土石等の高さ (m)
1 ~ 2	-	-	100.00	1.00	-	-	10.05	1.99	~								
2 ~ 3	143.77	1.00	100.00	1.00	-	-	14.60	2.89	~								
3 ~ 4	150.69	1.00	100.00	1.00	-	-	15.16	3.00	~								
4 ~ 5	151.68	1.00	100.00	1.00	16.06	3.18	15.16	3.00	~								
5 ~ 6	151.68	1.00	100.00	1.00	16.06	3.18	15.16	3.00	~								
6 ~ 7	154.67	1.00	100.00	1.00	16.18	3.20	15.16	3.00	~								
7 ~ 8	154.67	1.00	100.00	1.00	17.03	3.37	15.16	3.00	~								
8 ~ 9	156.70	1.00	100.00	1.00	17.03	3.37	15.16	3.00	~								
9 ~ 10	156.70	1.00	100.00	1.00	16.93	3.35	15.16	3.00	~								
10 ~ 11	150.47	1.00	100.00	1.00	16.17	3.20	15.16	3.00	~								
11 ~ 12	150.03	1.00	100.00	1.00	-	-	15.16	3.00	~								
12 ~ 13	144.65	1.00	100.00	1.00	-	-	14.52	2.87	~								
13 ~ 14	141.21	1.00	100.00	1.00	-	-	14.13	2.80	~								
14 ~ 15	-	-	100.00	1.00	-	-	11.81	2.34	~								
15 ~ 16	-	-	92.67	1.00	-	-	8.30	1.64	~								
16 ~ 17	-	-	72.67	1.00	-	-	8.62	1.71	~								
~									~								
~									~								
~									~								
~									~								
~									~								
~									~								
~									~								
~									~								
~									~								
~									~								
~									~								
~									~								
~									~								
~									~								
~									~								
~									~								
~									~								
~									~								