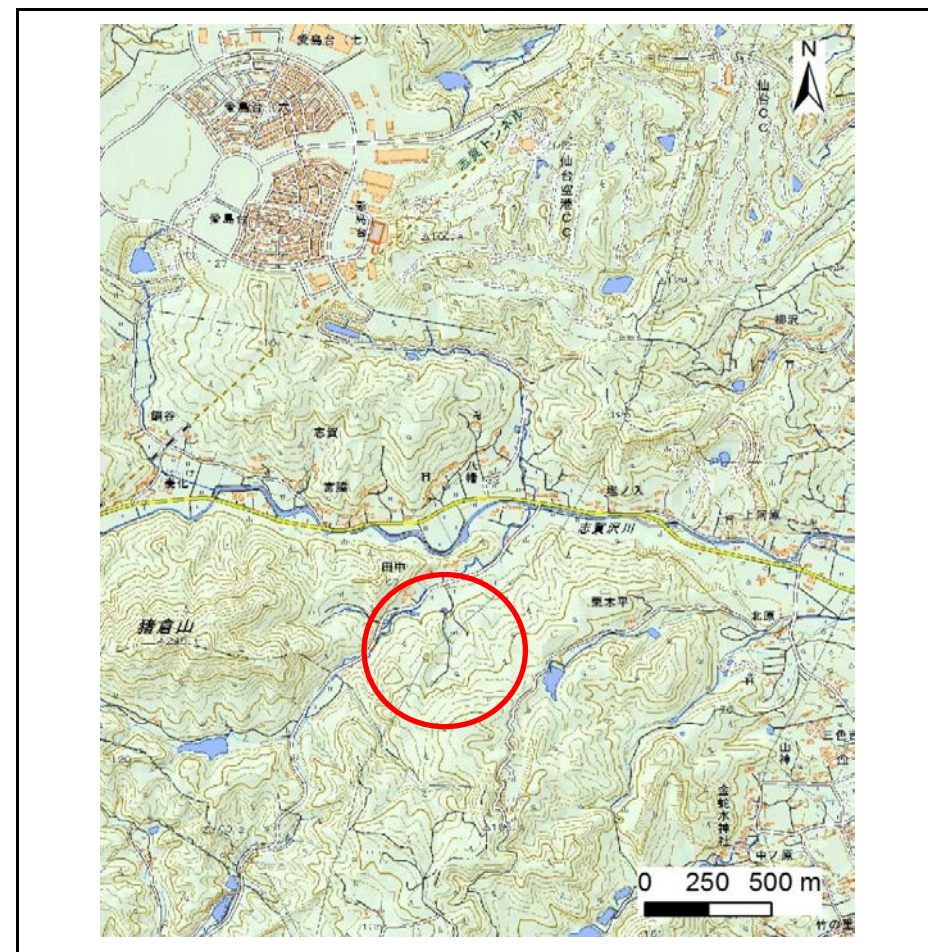


土砂災害警戒区域等の指定の告示に係る図書(その1)

告示番号	宮城県告示第945号
告示年月日	令和元年11月29日

自然現象の種類	地滑り
箇所番号	農水-54
箇所名	土平
所在地	岩沼市志賀字土平、田中、大石、萩の沢、東大森
調査機関	宮城県仙台土木事務所



位置図(S=1:25,000)

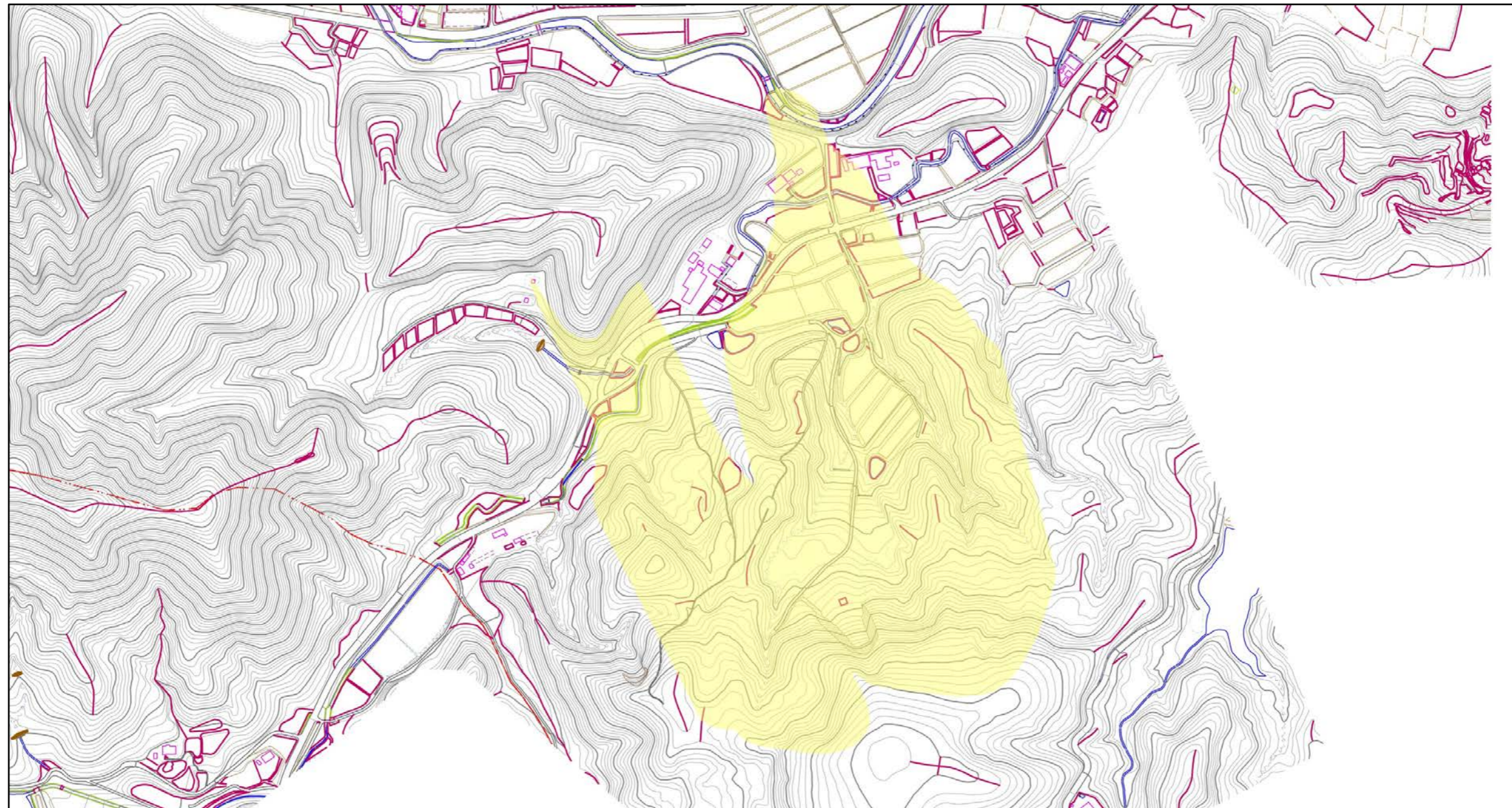


位置図(S=1:200,000)

宮城県

この地図は、国土地理院長の承認を得て、同院発行の電子地形図25000及び電子地形図20万を複製したものである。(承認番号 平30情複、第1368号)

土砂災害警戒区域等の指定の告示に係る図書(その2)



0 50 100 200 300 400m

様式一2(地)
土砂災害警戒区域・土砂災害特別警戒区域
区域図

土砂災害防止法施行令第二条の
基準に該当する区域(土砂災害警戒区域)

土砂災害防止法施行令第三条の
基準に該当する区域(土砂災害特別警戒区域)

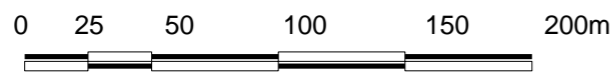
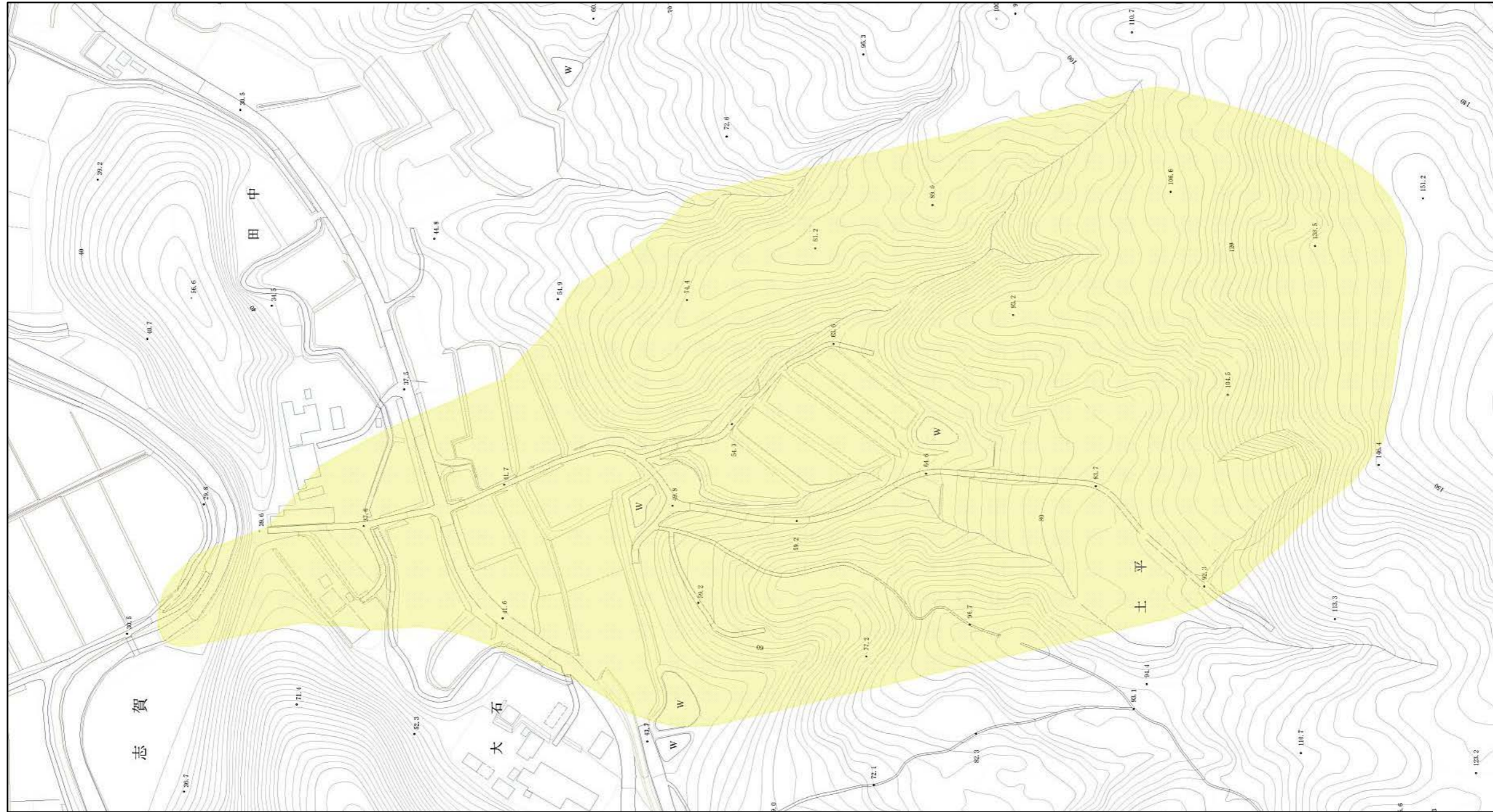
N

縮尺
1:5,000

自然現象 の種類	地滑り	箇所番号	農水-54	箇所名	土平
告示番号	宮城県告示第945号	地滑り区域名	土平		
告示年月日	令和元年11月29日	所在地	岩沼市志賀字土平、田中、大石、萩の沢、東大森		

宮城県

土砂災害警戒区域等の指定の告示に係る図書(その2)



様式一2(地)
土砂災害警戒区域・土砂災害特別警戒区域
区域図

土砂災害防止法施行令第二条の
基準に該当する区域(土砂災害警戒区域)

土砂災害防止法施行令第三条の
基準に該当する区域(土砂災害特別警戒区域)

縮尺
1:2,500

自然現象
の種類

告示番号

告示年月日

地滑り

宮城県告示第945号

令和元年11月29日

箇所番号

地滑り区域名

所在地

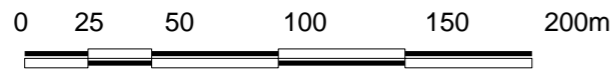
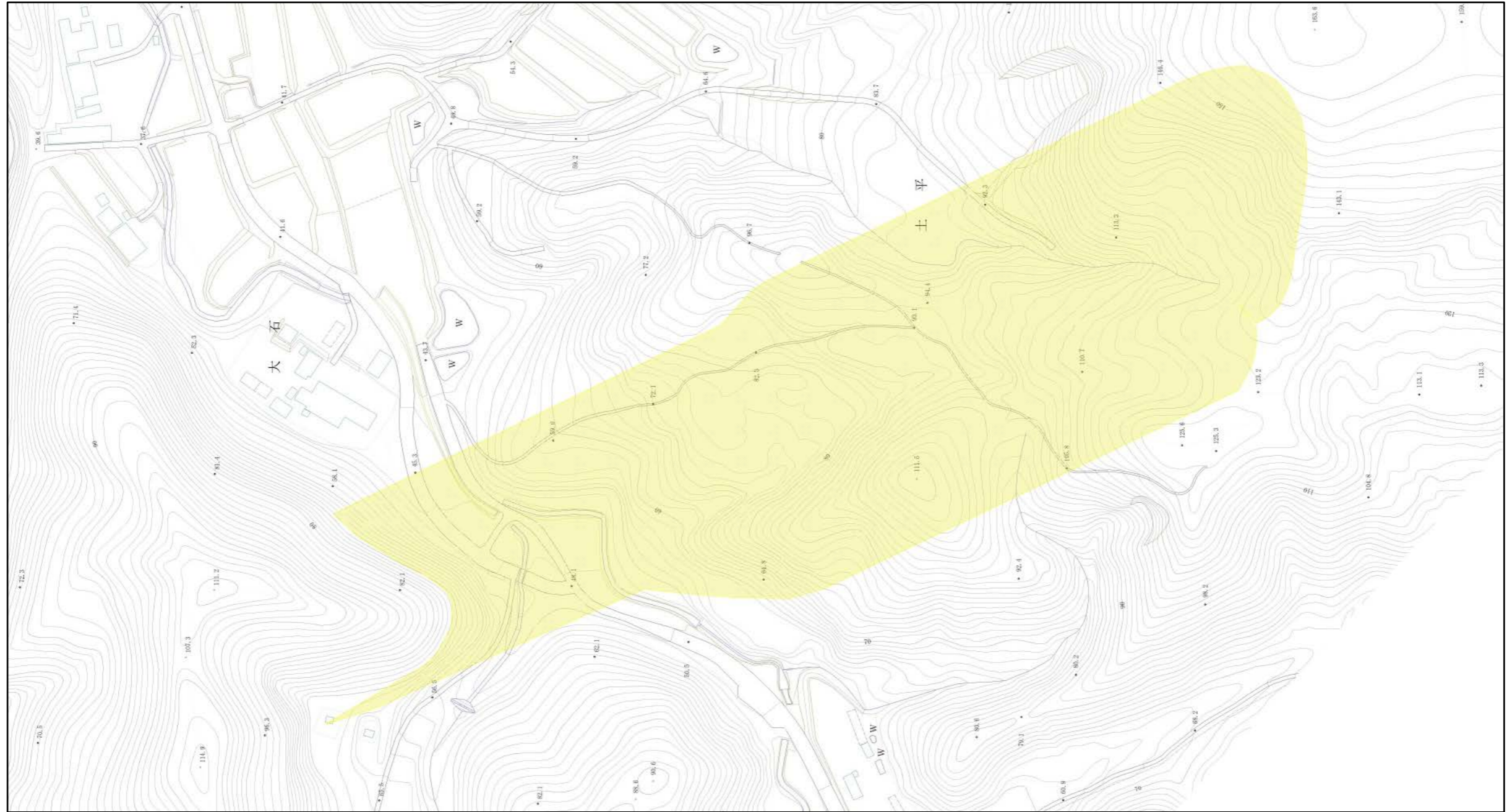
農水-54

箇所名

土平

岩沼市志賀字土平、田中、大石、萩の沢、東大森

土砂災害警戒区域等の指定の告示に係る図書(その2)



様式-2(地)
土砂災害警戒区域・土砂災害特別警戒区域
区域図

土砂災害防止法施行令第二条の
基準に該当する区域(土砂災害警戒区域)



自然現象
の種類

地滑り

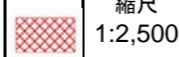
箇所番号

農水-54

箇所名

土平

土砂災害防止法施行令第三条の
基準に該当する区域(土砂災害特別警戒区域)



縮尺
1:2,500

告示番号

宮城県告示第945号

地滑り区域名

土平

告示年月日

令和元年11月29日

所在地

岩沼市志賀字土平、田中、大石、萩の沢、東大森

宮城県