

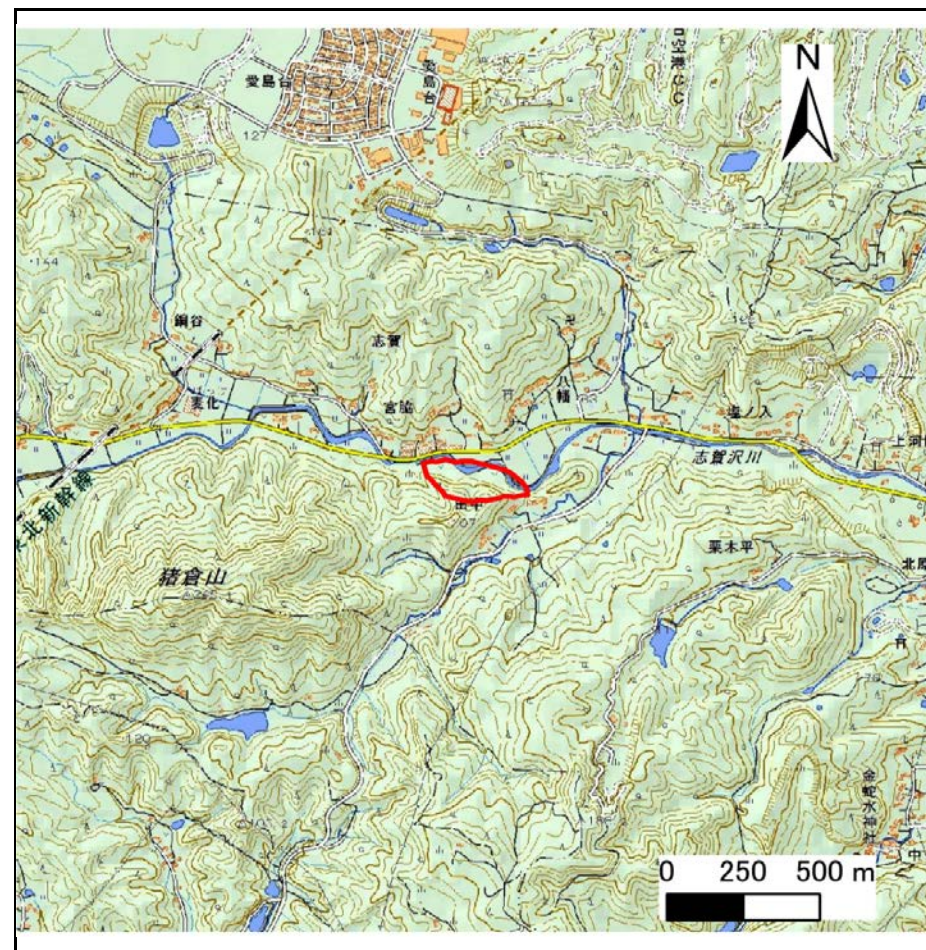
# 土砂災害警戒区域等の指定の告示に係る図書(その1)

告示番号	宮城県告示第944号
告示年月日	令和元年11月29日

自然現象の種類	急傾斜地の崩壊
箇所番号	Ⅲ-自-0205
箇所名	大石の1
所在地	岩沼市志賀字大石、東大森、猪ノ倉、新宮下
調査機関	宮城県仙台土木事務所



位置図(S=1:200,000)



位置図(S=1:25,000)

宮城県

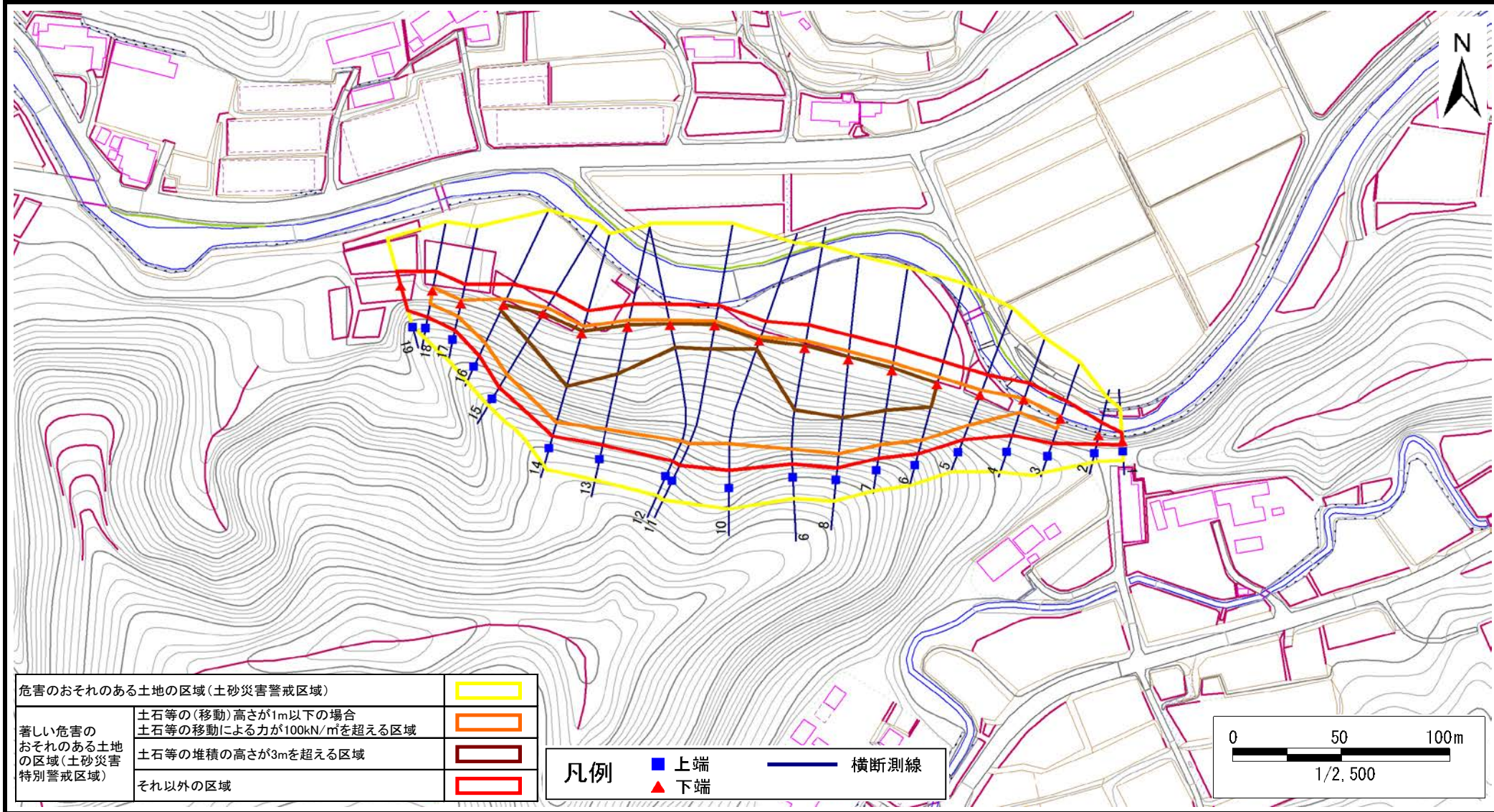
この地図は、国土地理院長の承認を得て、同院発行の電子地形図25000及び電子地形図20万を複製したものである。(承認番号 平30情複、第1368号)

# 土砂災害警戒区域等の指定の告示に係る図書(その2)

告示番号	宮城県告示第944号
告示年月日	令和元年11月29日

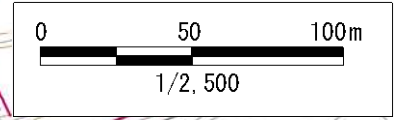
調査年度	平成30年度
------	--------

急傾斜地の位置	箇所番号	Ⅲ-自-0205	箇所名	大石の1	所在地	岩沼市志賀字大石、東大森、猪ノ倉、新宮下
---------	------	----------	-----	------	-----	----------------------



危険のおそれのある土地の区域(土砂災害警戒区域)		
著しい危険のおそれのある土地の区域(土砂災害特別警戒区域)	土石等の(移動)高さが1m以下の場合	
	土石等の移動による力が100kN/mを超える区域	
	土石等の堆積の高さが3mを超える区域	
	それ以外の区域	

凡例	上端	横断測線
	下端	



### 土砂災害警戒区域等の指定の告示に係る図書(その3)

告示番号	宮城県告示第944号
告示年月日	令和元年11月29日

急傾斜地の位置	箇所番号	Ⅲ-自-0205	箇所名	大石の1	所在地	岩沼市志賀字大石、東大森、猪ノ倉、新宮下
---------	------	----------	-----	------	-----	----------------------

横断測線の区間	土石等の移動により建築物の地上部に作用すると想定される力				土石等の堆積により建築物の地上部に作用すると想定される力				横断測線の区間	土石等の移動により建築物の地上部に作用すると想定される力				土石等の堆積により建築物の地上部に作用すると想定される力			
	土石等の(移動)高さが1m以下の場合、土石等の移動による力が100kN/m <sup>2</sup> を超える区域		それ以外の区域		土石等の堆積の高さが3mを超える区域		それ以外の区域			土石等の(移動)高さが1m以下の場合、土石等の移動による力が100kN/m <sup>2</sup> を超える区域		それ以外の区域		土石等の堆積の高さが3mを超える区域		それ以外の区域	
	力の大きさのうち最大のもの(kN/m <sup>2</sup> )	土石等の高さ(m)	力の大きさのうち最大のもの(kN/m <sup>2</sup> )	土石等の高さ(m)	力の大きさのうち最大のもの(kN/m <sup>2</sup> )	土石等の高さ(m)	力の大きさのうち最大のもの(kN/m <sup>2</sup> )	土石等の高さ(m)		力の大きさのうち最大のもの(kN/m <sup>2</sup> )	土石等の高さ(m)	力の大きさのうち最大のもの(kN/m <sup>2</sup> )	土石等の高さ(m)	力の大きさのうち最大のもの(kN/m <sup>2</sup> )	土石等の高さ(m)	力の大きさのうち最大のもの(kN/m <sup>2</sup> )	土石等の高さ(m)
1 ~ 2	-	-	83.5	1.0	-	-	11.8	2.4									
2 ~ 3	-	-	100.0	1.0	-	-	11.1	2.2									
3 ~ 4	118.0	1.0	100.0	1.0	-	-	11.1	2.2									
4 ~ 5	140.3	1.0	100.0	1.0	-	-	13.7	2.7									
5 ~ 6	158.4	1.0	100.0	1.0	-	-	15.2	3.0									
6 ~ 7	161.9	1.0	100.0	1.0	19.2	3.8	15.2	3.0									
7 ~ 8	163.2	1.0	100.0	1.0	19.2	3.8	15.2	3.0									
8 ~ 9	163.2	1.0	100.0	1.0	19.0	3.8	15.2	3.0									
9 ~ 10	160.0	1.0	100.0	1.0	18.4	3.7	15.2	3.0									
10 ~ 11	137.9	1.0	100.0	1.0	16.7	3.3	15.2	3.0									
11 ~ 12	141.4	1.0	100.0	1.0	16.9	3.4	15.2	3.0									
12 ~ 13	154.8	1.0	100.0	1.0	17.9	3.6	15.2	3.0									
13 ~ 14	162.0	1.0	100.0	1.0	18.8	3.8	15.2	3.0									
14 ~ 15	162.0	1.0	100.0	1.0	18.8	3.8	15.2	3.0									
15 ~ 16	156.3	1.0	100.0	1.0	16.0	3.2	15.2	3.0									
16 ~ 17	150.8	1.0	100.0	1.0	-	-	15.2	3.0									
17 ~ 18	126.0	1.0	100.0	1.0	-	-	13.6	2.7									
18 ~ 19	-	-	100.0	1.0	-	-	12.8	2.6									