

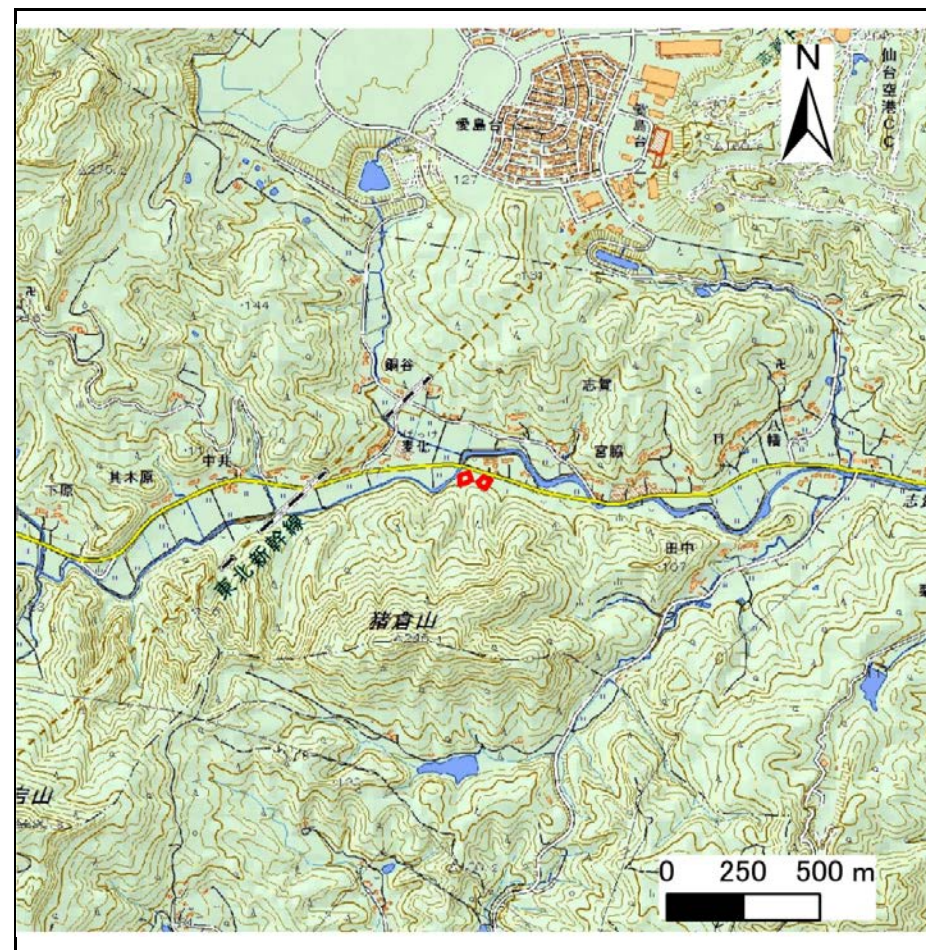
土砂災害警戒区域等の指定の告示に係る図書(その1)

告示番号	宮城県告示第944号
告示年月日	令和元年11月29日

自然現象の種類	急傾斜地の崩壊
箇所番号	Ⅲ-自-0203
箇所名	猪ノ倉の1
所在地	岩沼市志賀字猪ノ倉
調査機関	宮城県仙台土木事務所



位置図(S=1:200,000)



位置図(S=1:25,000)

宮城県

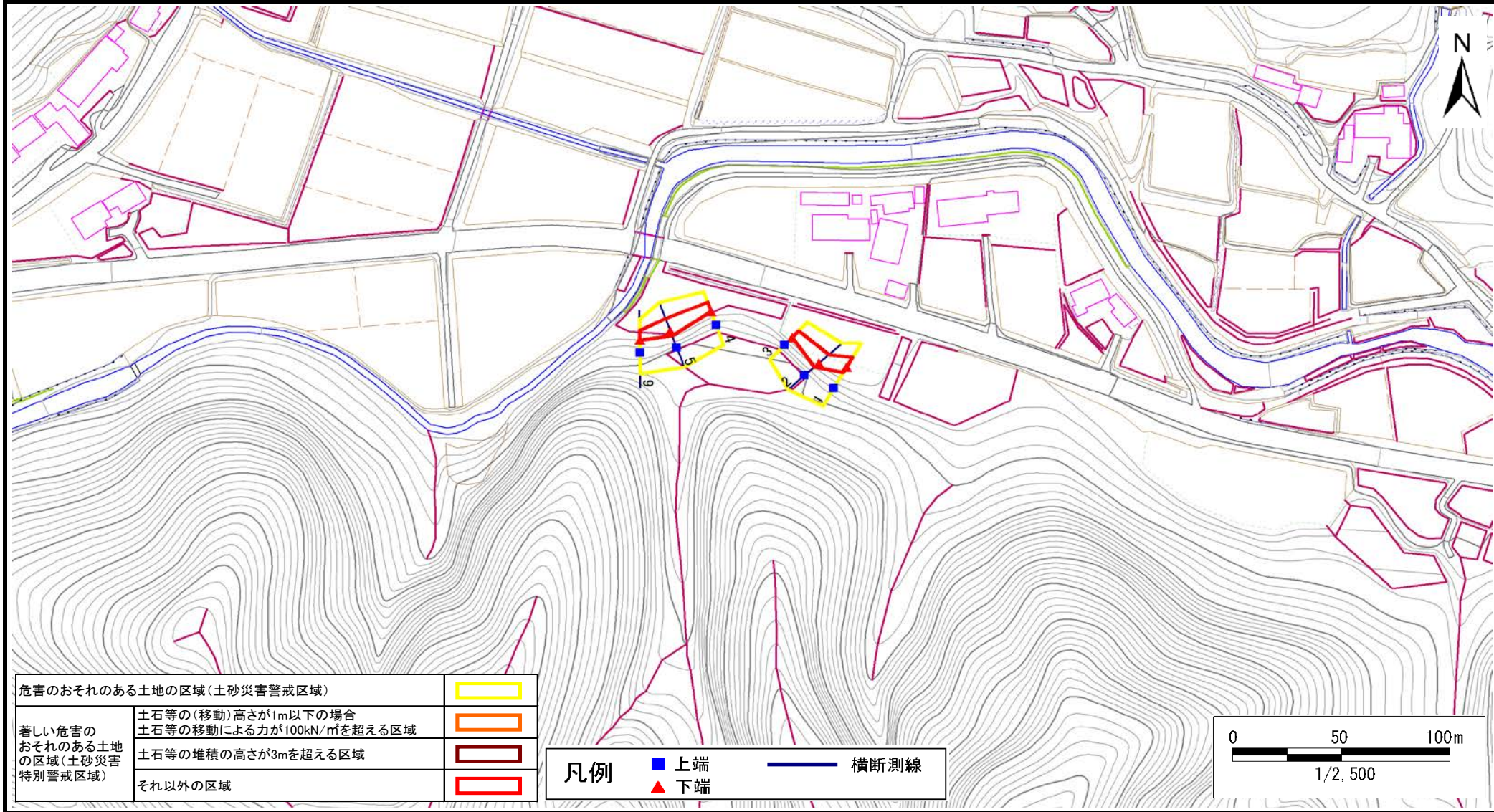
この地図は、国土地理院長の承認を得て、同院発行の電子地形図25000及び電子地形図20万を複製したものである。(承認番号 平30情複、第1368号)

土砂災害警戒区域等の指定の告示に係る図書(その2)

告示番号	宮城県告示第944号
告示年月日	令和元年11月29日

調査年度	平成30年度
------	--------

急傾斜地の位置	箇所番号	Ⅲ-自-0203	箇所名	猪ノ倉の1	所在地	岩沼市志賀字猪ノ倉
---------	------	----------	-----	-------	-----	-----------



危険のおそれのある土地の区域(土砂災害警戒区域)		
著しい危害のおそれのある土地の区域(土砂災害特別警戒区域)	土石等の(移動)高さが1m以下の場合	
	土石等の移動による力が100kN/mを超える区域	
それ以外の区域	土石等の堆積の高さが3mを超える区域	
	それ以外の区域	

凡例		上端		横断測線
		下端		

土砂災害警戒区域等の指定の告示に係る図書(その3)

告示番号	宮城県告示第944号
告示年月日	令和元年11月29日

急 傾 斜 地 の 位 置 箇所番号 Ⅲ-自-0203 箇所名 猪ノ倉の1 所在地 岩沼市志賀字猪ノ倉

横断測線の区間	土石等の移動により建築物の地上部に作用すると想定される力				土石等の堆積により建築物の地上部に作用すると想定される力				横断測線の区間	土石等の移動により建築物の地上部に作用すると想定される力				土石等の堆積により建築物の地上部に作用すると想定される力			
	土石等の(移動)高さが1m以下の場合、土石等の移動による力が100kN/m ² を超える区域		それ以外の区域		土石等の堆積の高さが3mを超える区域		それ以外の区域			土石等の(移動)高さが1m以下の場合、土石等の移動による力が100kN/m ² を超える区域		それ以外の区域		土石等の堆積の高さが3mを超える区域		それ以外の区域	
	力の大きさのうち最大のもの (kN/m ²)	土石等の高さ (m)	力の大きさのうち最大のもの (kN/m ²)	土石等の高さ (m)	力の大きさのうち最大のもの (kN/m ²)	土石等の高さ (m)	力の大きさのうち最大のもの (kN/m ²)	土石等の高さ (m)		力の大きさのうち最大のもの (kN/m ²)	土石等の高さ (m)	力の大きさのうち最大のもの (kN/m ²)	土石等の高さ (m)	力の大きさのうち最大のもの (kN/m ²)	土石等の高さ (m)	力の大きさのうち最大のもの (kN/m ²)	土石等の高さ (m)
1 ~ 2	-	-	77.7	1.0	-	-	8.9	1.8									
2 ~ 3	-	-	77.7	1.0	-	-	9.8	2.0									
4 ~ 5	-	-	77.1	1.0	-	-	9.1	1.8									
5 ~ 6	-	-	77.1	1.0	-	-	9.1	1.8									