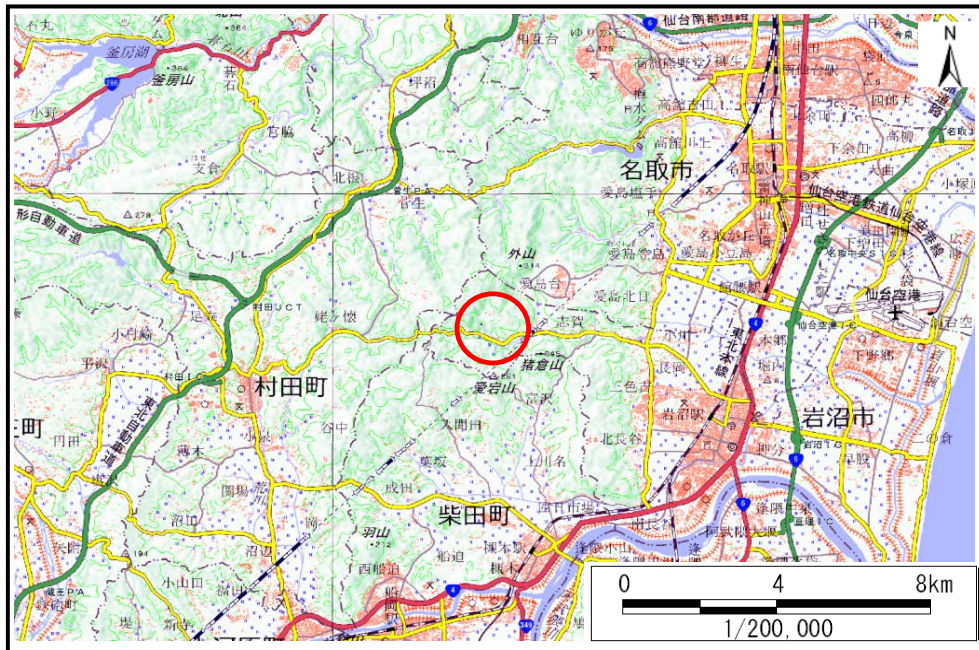


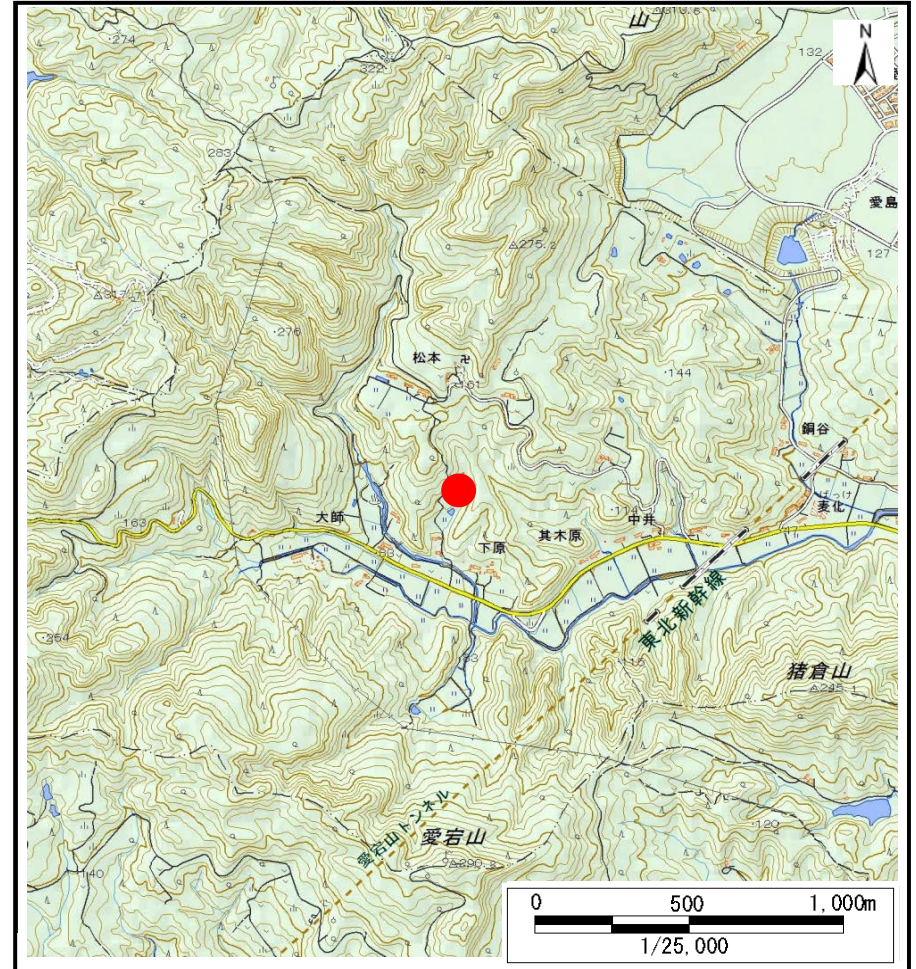
# 土砂災害警戒区域等の指定の告示に係る図書(その1)

告示番号	宮城県告示第944号
告示年月日	令和元年11月29日

自然現象の種類	土石流
溪流番号	2-13-026
水系名	阿武隈川
河川名	志賀沢川
溪流名	淀の森沢
所在地	岩沼市志賀字上原、鳥居原
調査機関	宮城県仙台土木事務所



位置図(S=1:200,000)



位置図(S=1:25,000)

宮城県

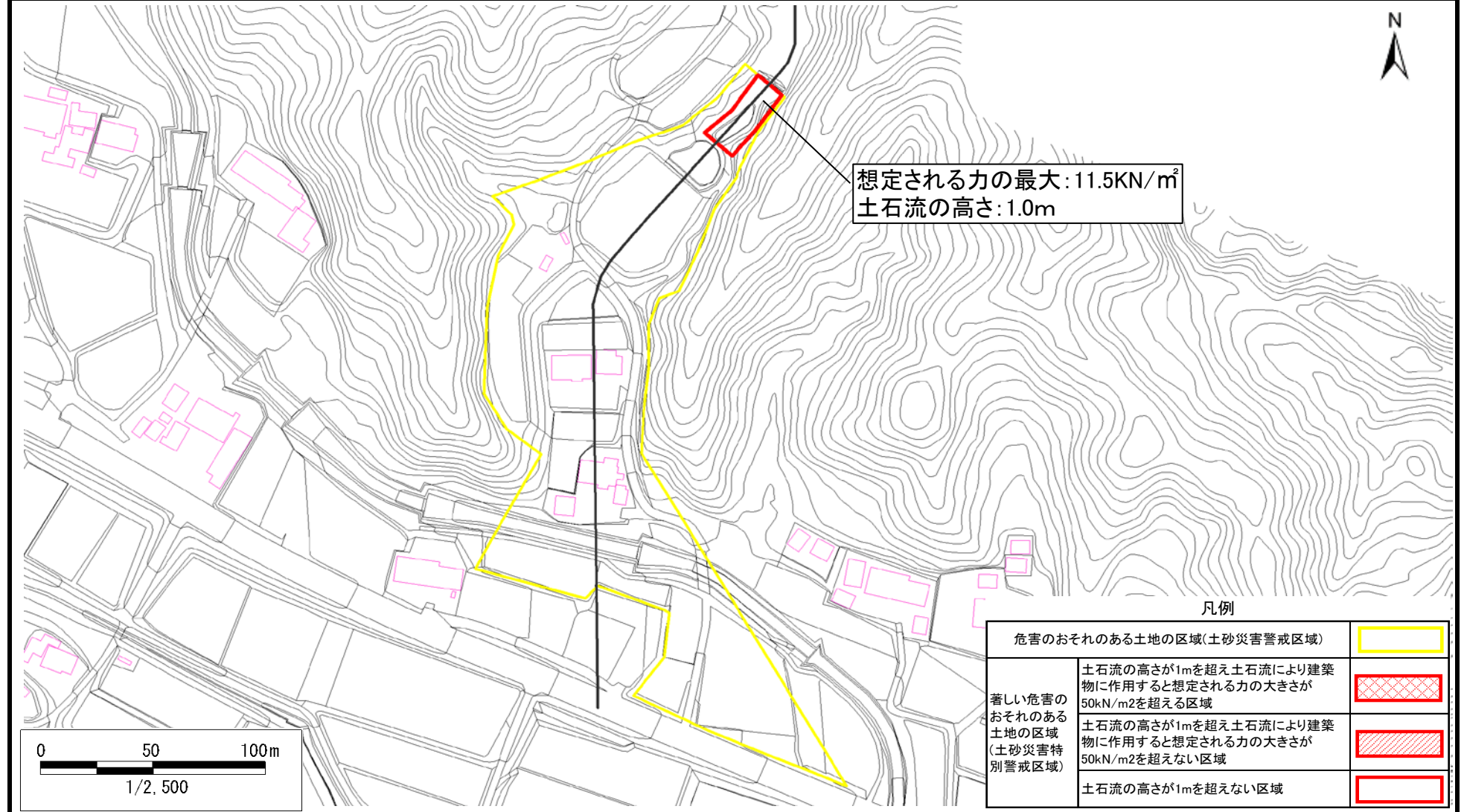
この地図は、国土地理院長の承認を得て、同院発行の電子地形図25000及び電子地形図20万を複製したものである。(承認番号 平30情複、第1368号)

# 土砂災害警戒区域等の指定の告示に係る図書(その2)

告示番号	宮城県告示第944号
告示年月日	令和元年11月29日

調査年度	平成30年度
------	--------

渓流の位置	渓流番号	2-13-026	渓流名	淀の森沢	所在地	岩沼市志賀字上原、鳥居原
-------	------	----------	-----	------	-----	--------------



凡例

危害のおそれのある土地の区域(土砂災害警戒区域)	
著しい危害のおそれのある土地の区域(土砂災害特別警戒区域)	
土石流の高さが1mを超え土石流により建築物に作用すると想定される力の大きさが50kN/m2を超える区域	
土石流の高さが1mを超え土石流により建築物に作用すると想定される力の大きさが50kN/m2を超えない区域	
土石流の高さが1mを超えない区域	