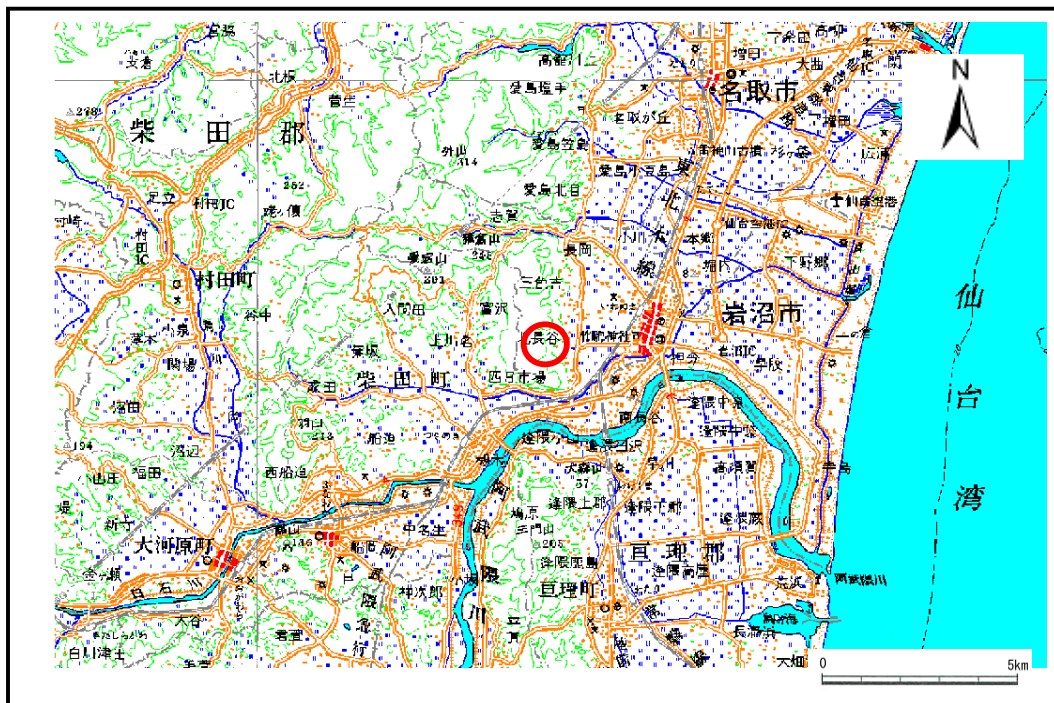


土砂災害警戒区域等の指定の告示に係る図書(その1)

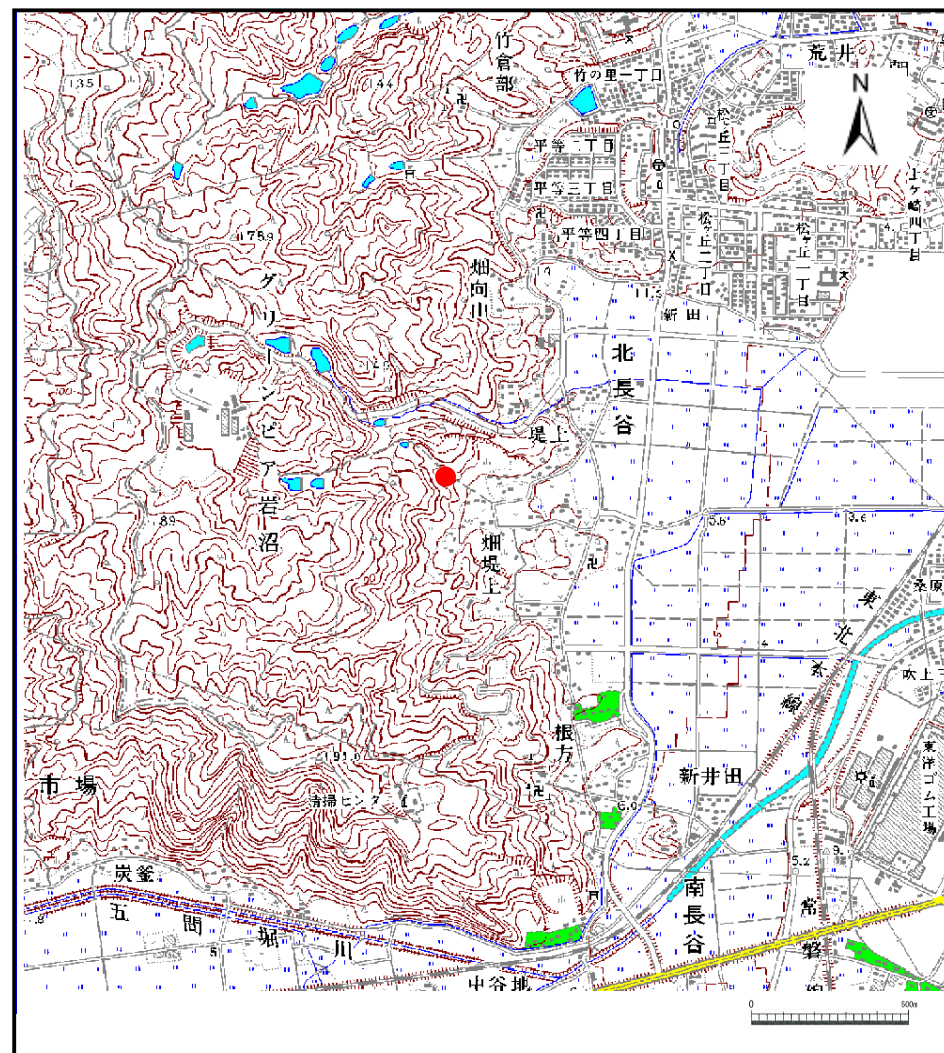
表紙 概況,位置図

告示番号	宮城県告示第1105号
告示年月日	平成21年12月25日

自然現象の種類	土石流
溪流番号	2-13-008(1221300008)
水系名	阿武隈川
河川名	五間堀川
溪流名	古閑沢
所在地	岩沼市北長谷
調査機関	宮城県仙台土木事務所



概況図(S=1:200,000)



位置図(S=1:25,000)

この地図は、国土地理院長の承認を得て、同院発行の1/25,000地形図、1/200,000地勢図、数値地図25000(地図画像)、数値地図20000(地図画像)を複製したものです。(承認番号 平19東複第166号)

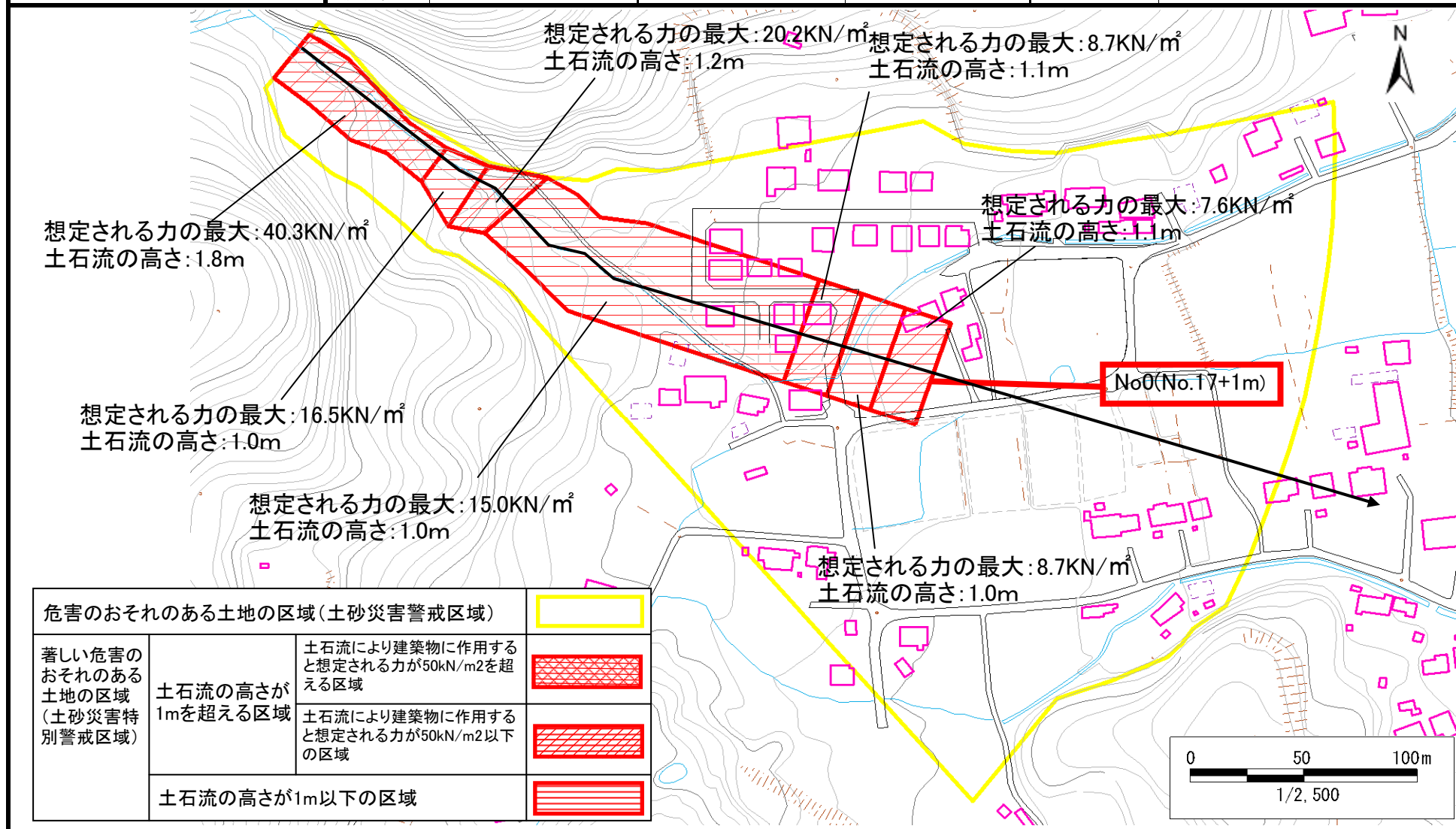
土砂災害警戒区域等の指定の告示に係る図書（その2）

告示番号	宮城県告示第1105号
告示年月日	平成21年12月25日

危害のおそれのある土地、著しい危害のおそれのある土地の設定図

調査年度 平成19年度

渓流の位置	渓流番号	2-13-008(1221300008)	渓流名	古閑沢	所在地	岩沼市北長谷
-------	------	----------------------	-----	-----	-----	--------



危害のおそれのある土地の区域(土砂災害警戒区域)			
著しい危害のおそれのある土地の区域(土砂災害特別警戒区域)	土石流の高さが1mを超える区域	土石流により建築物に作用すると想定される力が50kN/m ² を超える区域	
		土石流により建築物に作用すると想定される力が50kN/m ² 以下の区域	
	土石流の高さが1m以下の区域		

