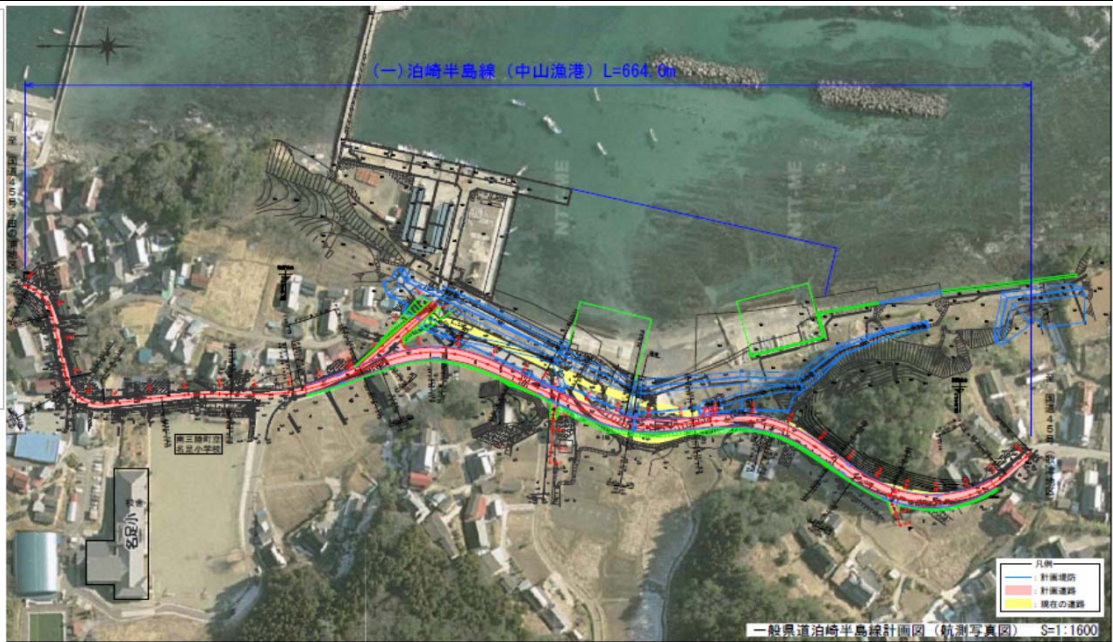


(一) 泊崎半島線(中山地区)を対象として開催した災害復旧事業説明会概要

件名	東日本大震災による公共土木施設災害復旧事業説明会(一般県道泊崎半島線)
日時	平成 25 年 3 月 7 日 (木) 15:00 ~ 16:30
場所	馬場・中山生活センター
出席者	事業関係地区住民19名
概要	<p>1. 説明会の主旨・目的 南三陸町の漁港防潮堤計画と併せた一般県道泊崎半島線(中山地区)の道路災害復旧事業について、関係地区住民を対象に説明したものの。</p> <p>2. 県からの説明                  ① 道路計画の説明(道路高さ、幅員など)                  ② 中山地区の道路災害復旧工事については、基本的に原形復旧で考えているが、道路が漁港防潮堤と重なる区間については、漁港防潮堤沿いに新たな道路を計画している。                  ③ 新たな道路については、地盤沈下前の道路を目安に高さを設定している。                  ④ 道路の幅員については、この地区の一番広い車道幅の6mとしている。                  ⑤ 現在、道路設計、用地測量を発注している。今後、漁港防潮堤との計画調整が進んだ段階で、用地測量を行い、必要買収面積を提示したいと考えている。</p> <p>3. 住民から                  ① 道路線形、幅員等については了解した。                  ② 早期の復旧を望む。                  ③ 漁港へのアクセスが円滑にできるようにしてほしい。                  →(県)県道と漁港の取付道路は南三陸町で行うが、取付位置、高さは柔軟に対処したい。</p>



航空写真



一般県道泊崎半島線計画図(航測写真図) S=1:1600  
国土地理院提供の航測写真図を編集・加工したものと

標準断面図

